

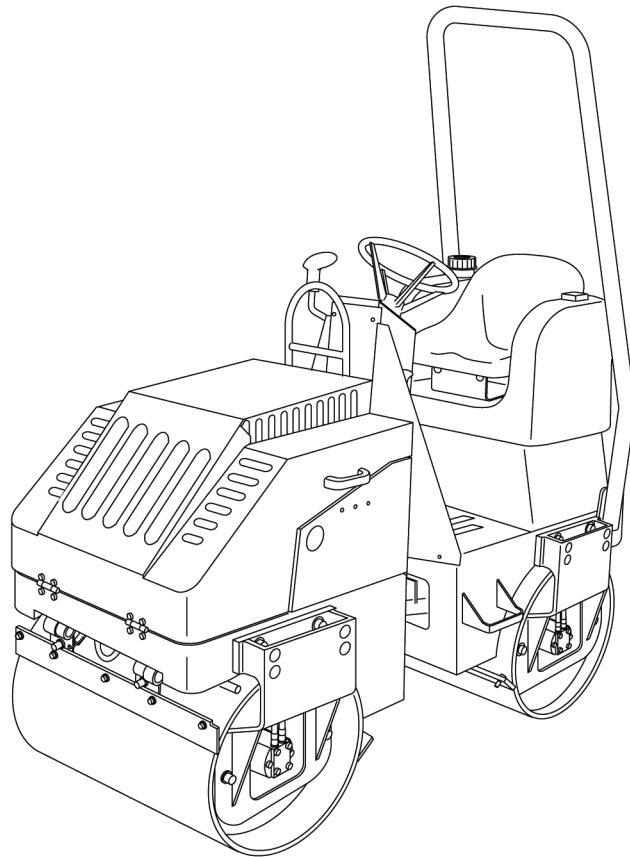
No. 3498-17010-1

# MODEL CR270

ENGINE HONDA GX610

(No.20101 ~ )

## VIBRATING ROLLER



# SAKAI®

## GUIDE FOR USE OF PARTS CATALOGUE

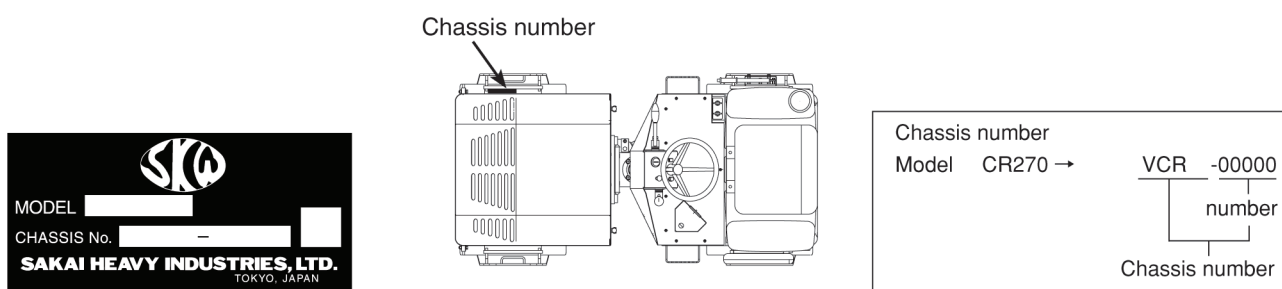
1. This parts catalogue contains entire range of the service of the CR270 VIBRATING ROLLERS.

For the ENGINE (HONDA GX610) , see the parts catalogue compiled separately.

2. Quote the following when placing an order for parts.

- (1) Vehicle model
- (2) Chassis number
- (3) Part number
- (4) Part name
- (5) Quantity of required parts.

The vehicle model and chassis number are engraved on the identification plate, and chassis number is also punched on the frame.



3. The chassis number to which parts are applicable are described in the remarks column as follows.

~ No.20107:Applicable up to20107

No.20108 ~ :Applicable from 20108

4. Each quantity shown in the quantity column is in principle one applied to a unit of vehicle.

However,each quantity as related to ASSEMBLY PARTS indicates one included in a single unit of assembly.

5. The following abbreviated words are used in this parts catalogue.

LH : Lefthand viewed from behind of vehicle.

RH : Righthand viewed from behind of vehicle.

Inc. ○~○ :Key number of parts constituting an assembly

OP : Option

N/S : Parts not to be supplied by a signal piece

A/S : Parts to be supplied as an assembly composed or a kit of parts

AR : As required

Dom. : For use in Japan

Exp. : For use in countries other than Japan.

\*SEEPAGE ○○ : See page ○○ for component parts.

6. Part with“(cf. ○)” in the remarks column indicates that it is supplied as an assembly represented by the key number ○ with which “cf.” is attached. Quote the part number that follows the key number ○ when ordering.

7. Part number with a mark“\*” indicate that they have been corrected to the ones listed just below them.Quote the renewed part numbers when ordering.

8. Parts are subject to change without notice.

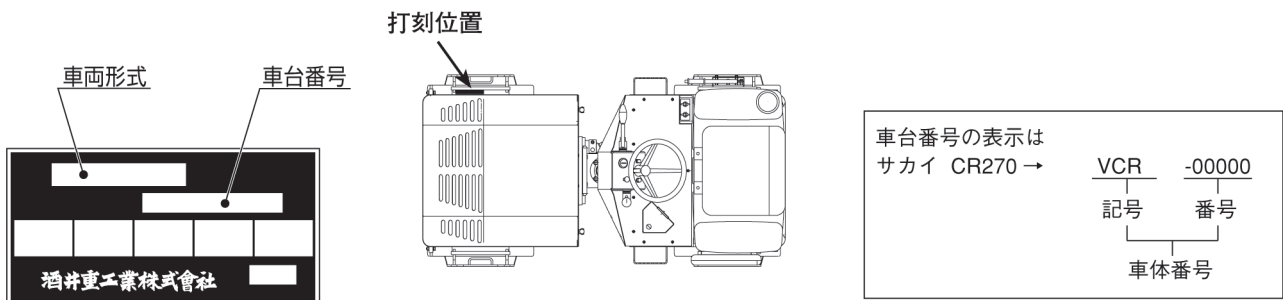
## パーツカタログのご使用について

1. エンジン部品は、このカタログには含まれておりませんから、別冊のホンダ GX610 エンジンパーツカタログをご参照ください。

2. 部品ご注文の際は、お求めの部品を迅速かつ正確に発送できますよう次の諸項についてご指示ください。

- (1) 車両形式
- (2) 車台番号
- (3) 部品番号
- (4) 部品名称
- (5) 所要数量

なお、車両形式及び製造番号（車台番号）は銘板上に、さらに車台番号はフレームにも打刻してあります。



3. 部品の適用車台番号をつぎのように備考欄に記載してあります。

～ No.20107 (20107 号機まで適用することを示します。)

No.20108 ～ (20108 号機より適用することを示します。)

4. 個数欄の数量は、原則として 1 台分の数量を記載してあります。ただし、アッセンブリパーツについて 1 個分の数量を記載してあります。

5. このカタログには、つぎの略語を使用しております。

LH : 進行方向左側

RH : 進行方向右側

OP : オプション

AR : 必要に応じた数量

Inc. ○～○ : アッセンブリを構成

している部品の key No.

Dom. : 国内で供給する部品

Exp. : 国内で供給しない部品

N/S : 単品での供給ができない部品

A/S : 数種の部品のアッセンブリ又は

キットなら供給できる部品

6. (cf. ○) で表示してある部品はアッセンブリで供給しますので Key No. ○の部品番号をお知らせください。

7. 部品番号の前に\*印で表示してある部品は下段に訂正したことを示しますので、部品ご注文の際は、下段の部品番号でお知らせください。

8. 部品の変更は、予告なしで行うことがありますのであらかじめご承知ください。

# 目次

## CONTENTS

---

装置名称	Group Name(Description)	Page
エンジン関係	Engine System.....	1
燃料関係	Fuel System.....	2
コントロール関係	Control System.....	3
操向油圧装置	Steering Hydraulic System.....	4
油圧装置（走行1）	Hydraulic System (Drive1).....	5
油圧装置（走行2）	Hydraulic System (Drive2).....	6
油圧装置（振動）	Hydraulic System (Vibrating).....	7
振動ロール	Vibrating Roll.....	8
リヤロール	Rear Roll.....	9
フレーム（フロント）	Frame (Front).....	10
フレーム（リヤ）	Frame (Rear).....	11
フレーム（センターピン）	Frame (Center Pin).....	12
シート	Seat.....	13
泥除装置	Scraper System.....	14
散水装置	Sprinkler System.....	15
電装品	Electrical Equipment.....	16

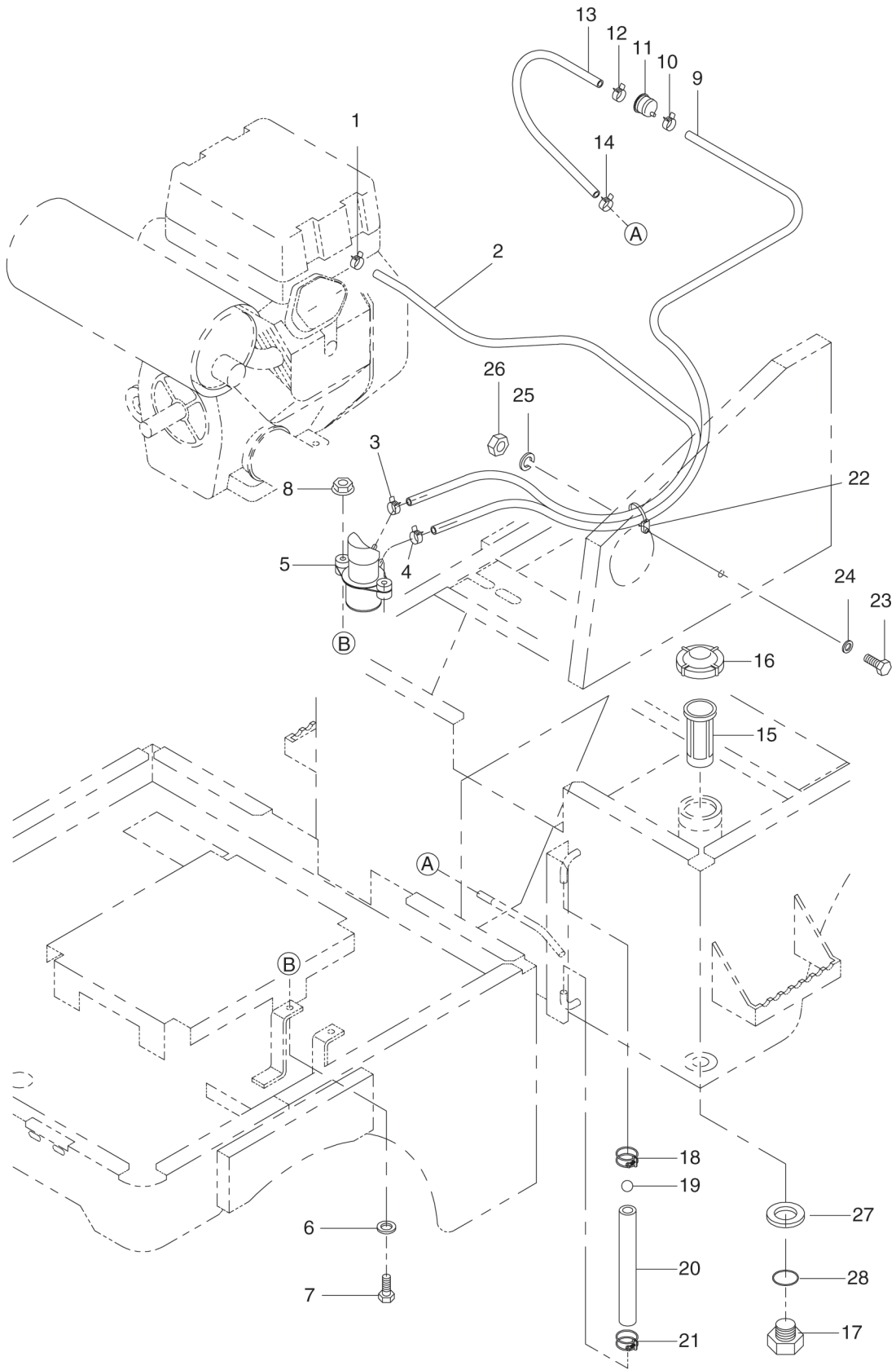
---



# エンジン関係 ENGINE SYSTEM

記号 Key No.	部品番号 Parts No.	部品名称	Parts Name	数量 Q'ty	備考 Remarks
1	4031-99000-0	エンジン	ENGINE	1	INC.2 ~ 9,13
2	4031-99013-0	フィルタ	FILTER	1	
3	4031-99012-0	エレメント	ELEMENT	1	
4	4031-99010-0	フュエルストレーナ	FUEL STRAINER	1	
5	4031-99011-0	フィルタ	FILTER	1	
6	4031-99008-0	キー	SUNK KEY	1	
7	4031-99004-0	ガスケット	GASKET	2	
8	4031-99009-0	ナット	NUT	4	
9	4031-99003-0	マフラ	MUFFLER	1	
10	2100-10050-1	六角ボルト	BOLT	4	
11	2171-10025-0	スプリングワッシャ	SPRING WASHER	4	
12	2170-10020-0	ワッシャ	WASHER	4	
13	1563-01165-0	シールワッシャ	SEAL WASHER	1	
14	1563-01075-1	ドレン	DRAIN	1	
15	1563-01153-0	ホースバンド	HOSE CLAMP	1	
16	1563-01119-0	ドレンホース	HOSE	1	
17	1563-01153-0	ホースバンド	HOSE CLAMP	1	
18	1563-01076-1	ドレンキャップ	DRAIN CAP	1	
19	1563-01103-0	クランプ	CLAMP	1	
20	1563-01122-0	サーマルインシュレーション	THERMAL INSULATION	1	
21	1563-01020-0	エキゾーストパイプ	EXHAUST PIPE	1	
22	1563-01123-0	ワイヤ	WIRE	3	

# 燃料関係 FUEL SYSTEM

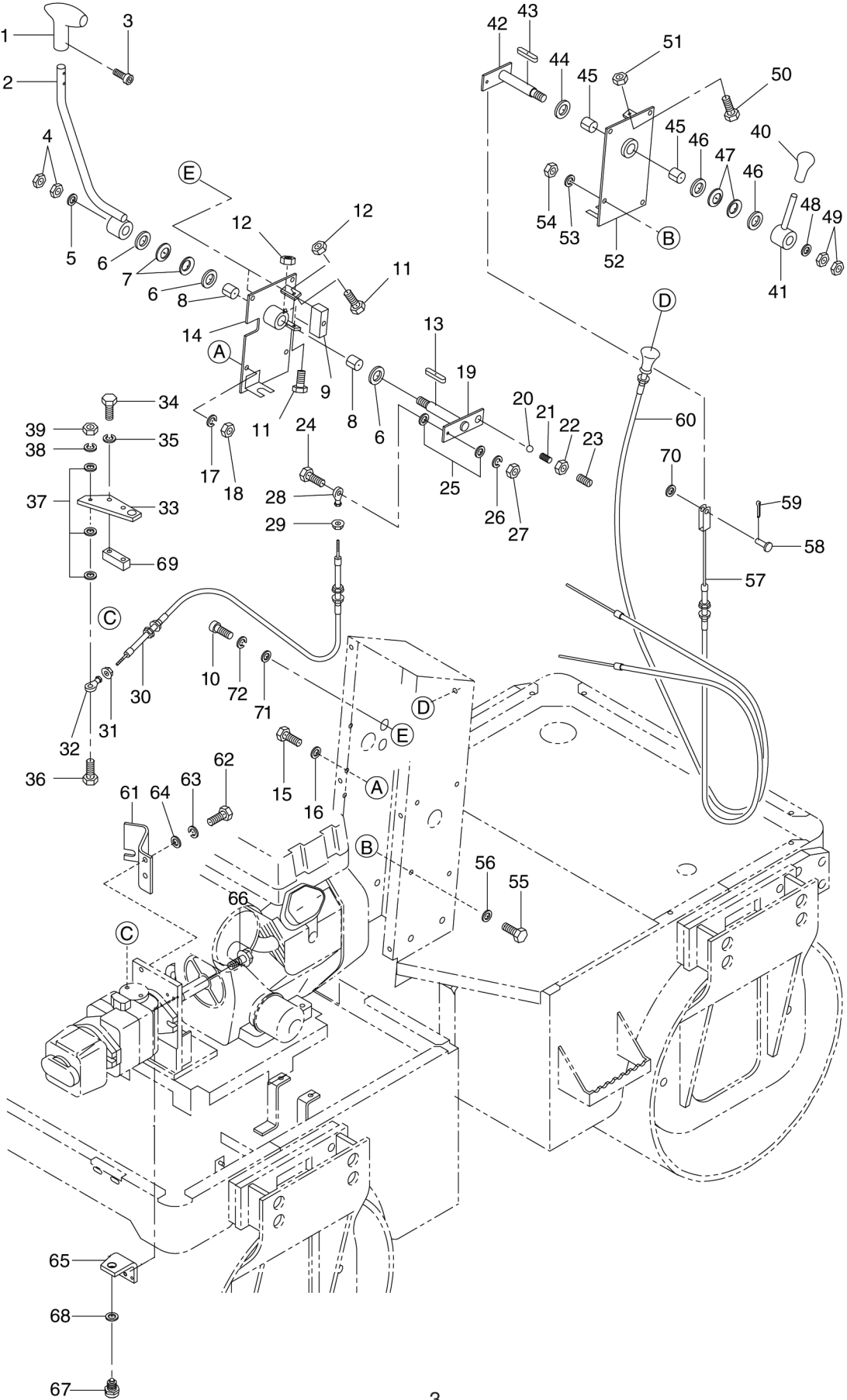


## 燃料関係 FUEL SYSTEM

記号 Key No.	部品番号 Parts No.	部品名称	Parts Name	数量 Q'ty	備考 Remarks
1	1563-02155-1	ホースクランプ	HOSE CLAMP	1	
2	1563-02158-0	ホース	HOSE	1	
3	1563-02155-1	ホースクランプ	HOSE CLAMP	1	
4	1563-02155-1	ホースクランプ	HOSE CLAMP	1	
5	4031-99001-0	フューエルポンプ	FUEL PUMP	1	
6	2170-06016-0	プレートワッシャー	PLATE WASHER	2	
7	2100-06030-1	六角ボルト	BOLT	2	
8	1563-61152-0	フランジ付きナット	NUT	2	
9	1563-02159-0	ホース	HOSE	1	
10	1563-02155-1	ホースクランプ	HOSE CLAMP	1	
11	4031-99002-0	ストレーナ	STRAINER	1	
12	1563-02155-1	ホースクランプ	HOSE CLAMP	1	
13	1563-02126-1	ホース	HOSE	1	
14	1563-02156-1	ホースクランプ	HOSE CLAMP	1	
15	4419-62000-0	ストレーナ	STRAINER	1	
16	4400-03001-0	キャップ ASS'Y	CAP ASS'Y	1	
17	1563-02160-0	プラグ	PLUG	1	
18	1563-02154-0	ホースバンド	HOSE CLAMP	1	
19	1563-02120-0	フロート	FLOAT	1	
20	1563-01121-0	ホース	HOSE	1	
21	1563-02154-0	ホースバンド	HOSE CLAMP	1	
22	1563-02161-0	ワイヤークランプ	CLAMP	1	
23	2100-05020-1	六角ボルト	BOLT	1	
24	2170-05010-0	プレートワッシャー	PLATE WASHER	1	
25	2171-05013-0	スプリングワッシャー	SPRING WASHER	1	
26	2120-05040-0	ナット	NUT	1	
27	1563-02162-0	シールワッシャー	SEAL WASHER	1	
28	2633-01400-0	Oリング	O-RING	1	



# コントロール関係 CONTROL SYSTEM



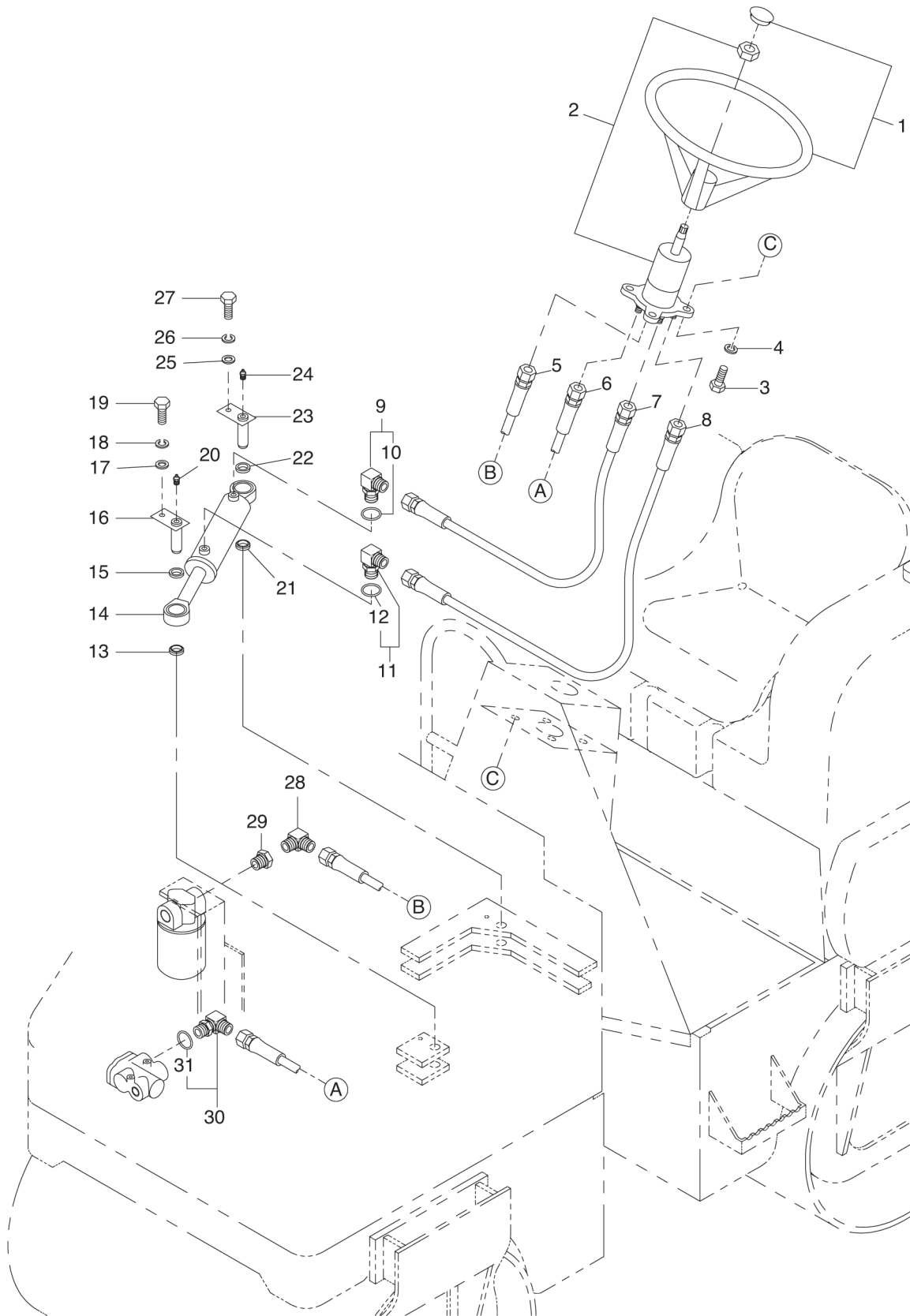
# コントロール関係 CONTROL SYSTEM

記号 Key No.	部品番号 Parts No.	部品名称	Parts Name	数量 Q'ty	備考 Remarks
1	4416-56000-0	グリップ	GRIP	1	
2	1563-12062-1	レバー	LEVER	1	
3	2107-05008-3	六角穴付ボルト	BOLT	2	
4	1563-12151-0	ナット	NUT	2	
5	2170-16030-0	プレートワッシャ	PLATE WASHER	1	
6	2170-20045-2	プレートワッシャ	PLATE WASHER	3	
7	2461-20002-0	サハネ	CONED DISK SPRING	2	
8	2580-20020-1	ブッシュ	BUSH	2	
9	1563-12171-0	ブロック	BLOCK	1	
10	2170-06016-3	六角ボルト	BOLT	2	
11	1563-12172-0	六角ボルト	BOLT	2	
12	2120-08065-2	ナット	NUT	2	
13	2196-06025-1	キー	KEY	1	
14	1563-12173-0	ベース	BASE	1	
15	2100-08025-1	六角ボルト	BOLT	4	
16	2170-08016-0	プレートワッシャ	PLATE WASHER	4	
17	2171-08020-0	スプリングワッシャ	SPRING WASHER	4	
18	2120-08065-2	ナット	NUT	4	
19	1563-12064-0	ピン	PIN	1	
20	2598-13000-0	ボール	BALL	1	
21	3910-20009-1	スプリング	SPRING	1	
22	2120-16130-0	ナット	NUT	1	
23	1586-12059-0	セットスクリュー	SET SCREW	1	
24	2100-06025-1	ボルト	BOLT	1	
25	2170-06016-0	プレートワッシャ	PLATE WASHER	2	
26	2171-06015-0	スプリングワッシャ	SPRING WASHER	1	
27	2120-06050-2	ナット	NUT	1	
28	3404-20015-0	ロッドエンド	ROD END	1	
29	1563-61152-0	フランジ付きナット	NUT	1	
30	2401-42159-1	コントロールケーブル	CONTROL CABLE	1	
31	1563-61152-0	ナット	NUT	1	
32	3404-20015-0	ロッドエンド	ROD END	1	
33	1563-12174-0	プレート	PLATE	1	
34	2100-08040-1	ボルト	BOLT	2	
35	2171-08020-0	スプリングワッシャ	SPRING WASHER	2	
36	2100-06030-1	ボルト	BOLT	1	
37	2170-06016-0	プレートワッシャ	PLATE WASHER	3	
38	2171-06015-0	スプリングワッシャ	SPRING WASHER	1	

記号 Key No.	部品番号 Parts No.	部品名称	Parts Name	数量 Q'ty	備考 Remarks
39	2120-06050-2	ナット	NUT	1	
40	3424-00011-0	グリップ	GRIP	1	
41	1563-12069-0	レバー	LEVER	1	
42	1563-12071-0	ピン	PIN	1	
43	2196-06025-1	キー	KEY	1	
44	2170-20045-2	プレートワッシャ	PLATE WASHER	1	
45	2580-20020-1	ブッシュ	BUSH	2	
46	2170-20045-2	プレートワッシャ	PLATE WASHER	2	
47	2461-20002-0	サハバネ	CONED DISK SPRING	2	
48	2170-16030-0	プレートワッシャ	PLATE WASHER	1	
49	1563-12151-0	ナット	NUT	2	
50	1563-12172-0	六角ボルト	BOLT	2	
51	2120-08065-2	ナット	NUT	2	
52	1563-12175-0	ベース	BASE	1	
53	2171-08020-0	スプリングワッシャ	SPRING WASHER	4	
54	2120-08065-2	ナット	NUT	4	
55	2100-08025-1	六角ボルト	BOLT	4	
56	2170-08016-0	プレートワッシャ	PLATE WASHER	4	
57	3400-00002-1	コントロールケーブル	CONTROL CABLE	1	
58	1563-12176-0	ピン	PIN	1	
59	2157-16015-0	ワリピン	SPLIT PIN	1	
60	3400-71009-1	コントロールケーブル	CONTROL CABLE	1	
61	1563-12065-0	ケーブルステイ	CABLE STAY	1	
62	2100-10030-1	六角ボルト	BOLT	2	
63	2171-10025-0	スプリングワッシャ	SPRING WASHER	2	
64	2170-10020-0	プレートワッシャ	PLATE WASHER	2	
65	1563-12187-0	スイッチブラケット	SWITCH BRACKET	1	
66	1563-61148-0	六角穴付ボルト	BOLT	2	
67	4908-95000-0	セフティスイッチ	SAFETY SWITCH	1	
68	1563-12111-0	プレートワッシャ	PLATE WASHER	1	
69	1563-12177-1	ブロック	BLOCK	1	
70	2170-06016-0	プレートワッシャ	PLATE WASHER	1	
71	2170-06016-0	プレートワッシャ	PLATE WASHER	2	
72	2171-06015-0	スプリングワッシャ	SPRING WASHER	2	

# 操向油压装置

## STEERING HYDRAULIC SYSTEM

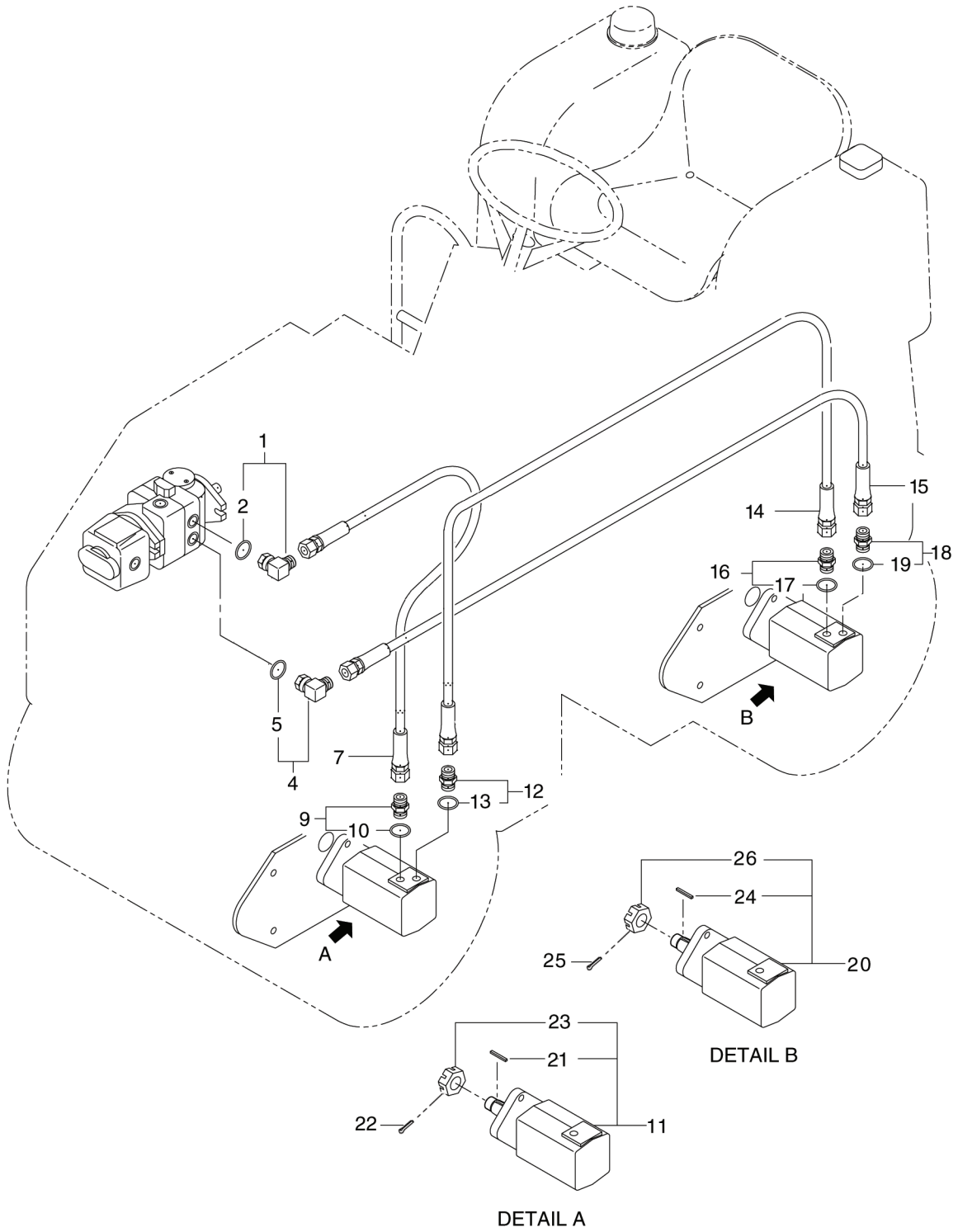


# 操向油圧装置

## STEERING HYDRAULIC SYSTEM

記号 Key No.	部品番号 Parts No.	部品名称	Parts Name	数量 Q'ty	備考 Remarks
1	4420-02000-0	ステアリングホイール	STEERING WHEEL	1	
2	4217-59000-0	オービットロール	ORBITROL	1	
3	2100-08025-1	六角ボルト	BOLT	4	
4	2171-08020-0	スプリングワッシャー	SPRING WASHER	4	
5	1563-36089-0	ホース	HOSE	1	
6	1563-36086-0	ホース	HOSE	1	
7	1563-36088-0	ホース	HOSE	1	
8	1563-36087-0	ホース	HOSE	1	
9	3260-31066-0	アダプタ	ADAPTER	1	
10	2630-02014-0	Oリング	O-RING	1	
11	3260-31066-0	アダプタ	ADAPTER	1	
12	2630-02014-0	Oリング	O-RING	1	
13	1563-32061-0	スペーサー	SPACER	1	
14	4213-57000-1	パワーシリンダ	POWER CYLINDER	1	
15	1563-32061-0	スペーサー	SPACER	1	
16	1563-32060-0	ピン	PIN	1	
17	2170-08016-0	プレートワッシャー	PLATE WASHER	1	
18	2171-08020-0	スプリングワッシャー	SPRING WASHER	1	
19	2100-08020-1	六角ボルト	BOLT	1	
20	2472-01001-0	グリースニップル	GREASE NIPPLE	1	
21	1563-32061-0	スペーサ	SPACER	1	
22	1563-32061-0	スペーサ	SPACER	1	
23	1563-32060-0	ピン	PIN	1	
24	2472-01001-0	グリースニップル	GREASE NIPPLE	1	
25	2170-08016-0	プレートワッシャー	PLATE WASHER	1	
26	2171-08020-0	スプリングワッシャー	SPRING WASHER	1	
27	2100-08020-1	六角ボルト	BOLT	1	
28	3260-31153-0	アダプタ	ADAPTER	1	
29	2207-06004-0	ブッシング	BUSHING	1	
30	3260-31066-0	アダプタ	ADAPTER	1	
31	2630-02014-0	Oリング	O-RING	1	

# 油压装置 (走行 1) HYDRAULIC SYSTEM (DRIVE 1)



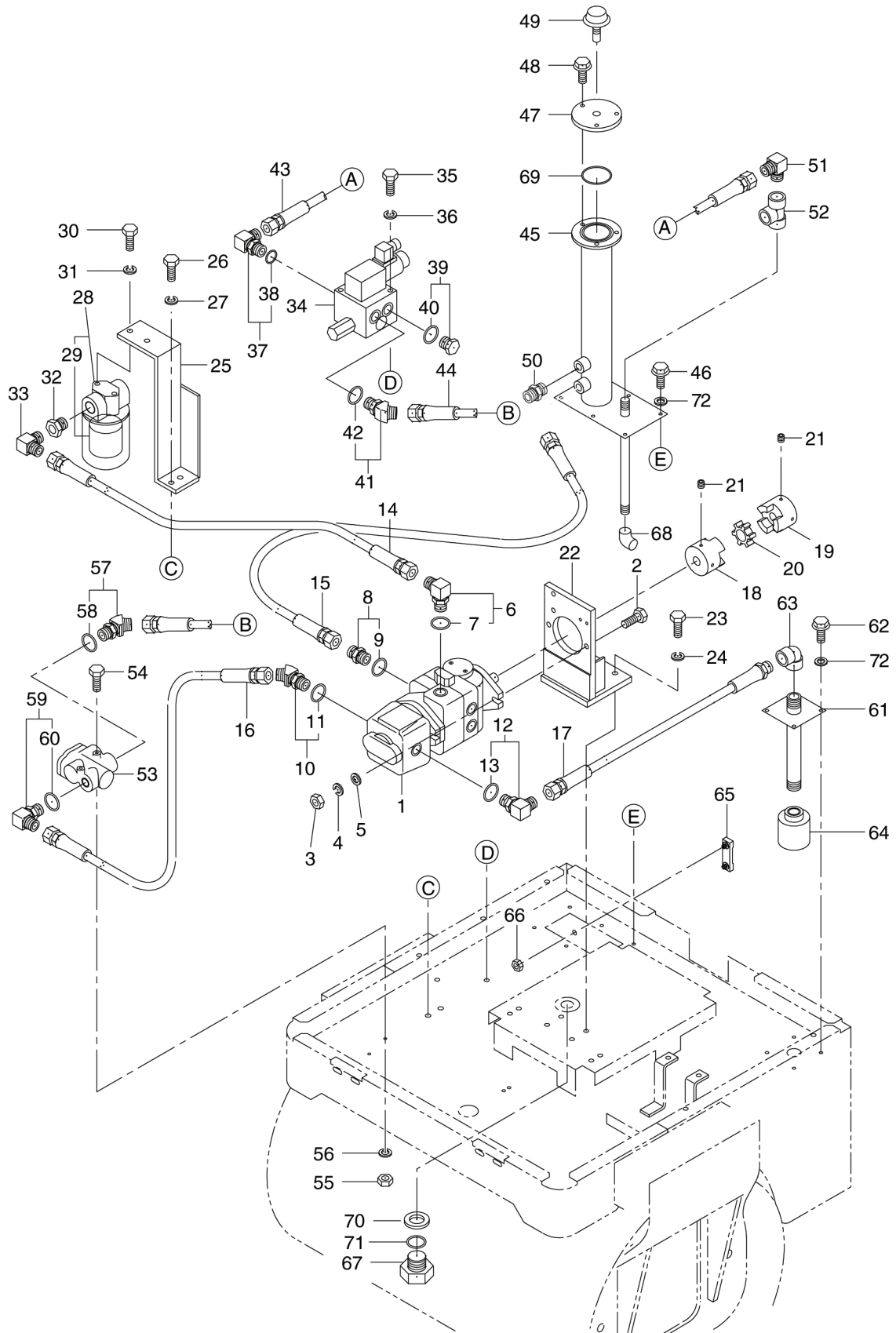
# 油圧装置（走行 1）

## HYDRAULIC SYSTEM (DRIVE 1)

記号 Key No.	部品番号 Parts No.	部品名称	Parts Name	数量 Q'ty	備考 Remarks
1	2265-03003-3	アダプタ	ADAPTER	1	INC.2
2	2630-02014-0	Oリング	O-RING	1	
4	2265-03003-3	アダプタ	ADAPTER	1	INC.5
5	2630-02014-0	Oリング	O-RING	1	
7	1563-36084-0	ホース	HOSE	1	
9	3260-53051-0	アダプタ	ADAPTER	1	INC.10
10	2632-00010-0	Oリング	O-RING	1	
11	4218-86000-0	モータ	MOTOR	1	INC.21,23
12	3260-53051-0	アダプタ	ADAPTER	1	INC.13
13	2632-00010-0	Oリング	O-RING	1	
14	1563-36611-0	ホース	HOSE	1	
15	1563-36083-0	ホース	HOSE	1	
16	3260-53051-0	アダプタ	ADAPTER	1	INC.17
17	2632-00010-0	Oリング	O-RING	1	
18	3260-53051-0	アダプタ	ADAPTER	1	INC.19
19	2632-00010-0	Oリング	O-RING	1	
20	4218-86000-0	モータ	MOTOR	1	INC.24,26
21	4218-59001-0	キー	SUNK KEY	1	
22	2157-40050-0	ワリピン	SPLIT PIN	1	
23	4218-59002-0	ナット	CASTLE NUT	1	
24	4218-59001-0	キー	SUNK KEY	1	
25	2157-40050-0	ワリピン	SPLIT PIN	1	
26	4218-59002-0	ナット	CASTLE NUT	1	

# 油压装置 (走行 2)

## HYDRAULIC SYSTEM (DRIVE 2)





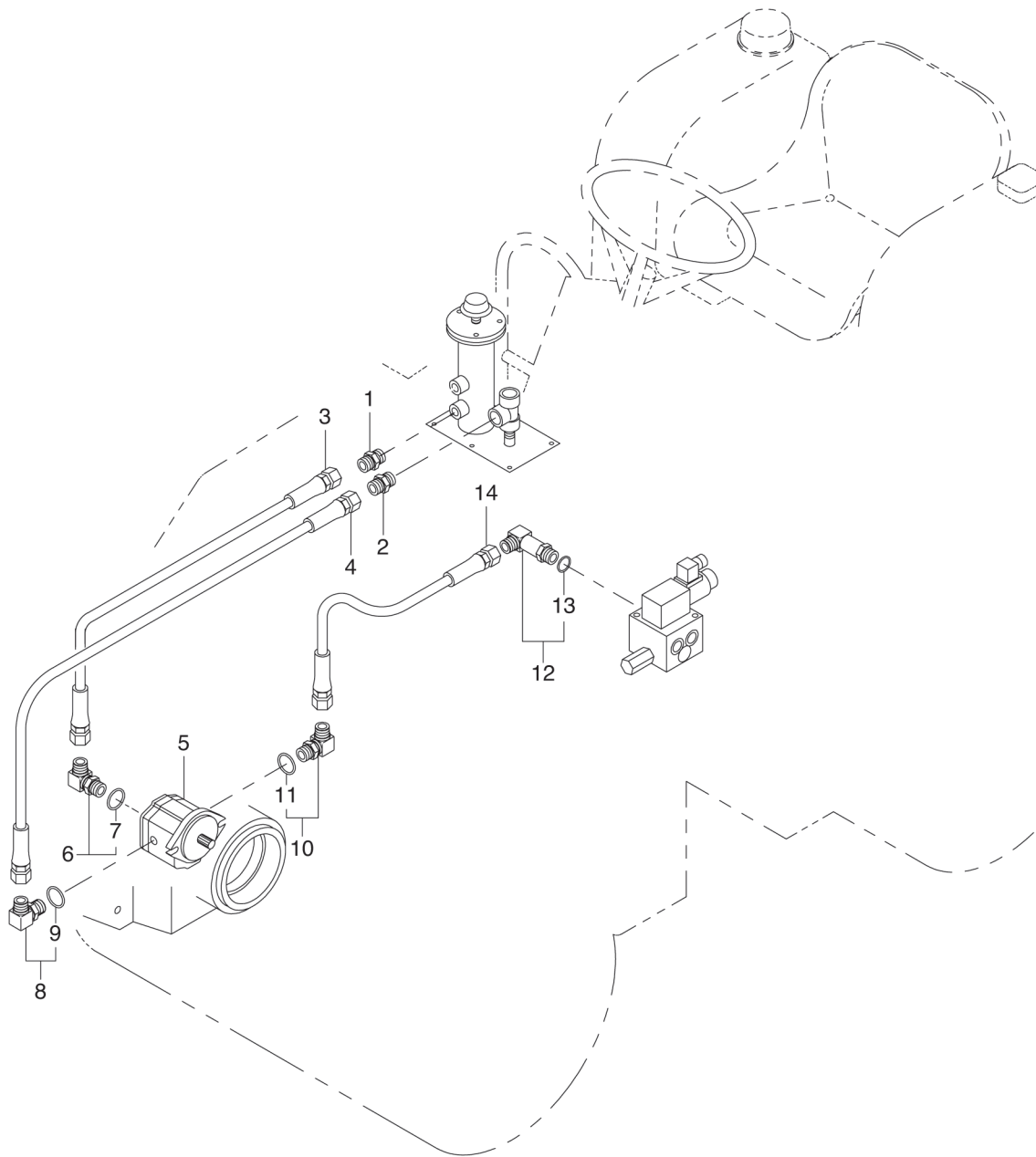
## 油圧装置（走行 2）

### HYDRAULIC SYSTEM (DRIVE 2)

記号 Key No.	部品番号 Parts No.	部品名称	Parts Name	数量 Q'ty	備考 Remarks
1	4217-57000-0	ポンプ	PUMP	1	
2	2100-10040-1	六角ボルト	BOLT	2	
3	2120-10080-0	ナット	NUT	2	
4	2171-10025-0	スプリングワッシャー	SPRING WASHER	2	
5	2170-10020-0	プレートワッシャー	PLATE WASHER	2	
6	2265-03003-3	アダプタ	ADAPTER	1	INC.7
7	2630-02014-0	Oリング	O-RING	1	
8	2265-03003-2	アダプタ	ADAPTER	1	INC.9
9	2630-02014-0	Oリング	O-RING	1	
10	2265-04004-6	アダプタ	ADAPTER	1	INC.11
11	2630-02018-0	Oリング	O-RING	1	
12	3260-32032-0	アダプタ	ADAPTER	1	INC.13
13	2630-02024-0	Oリング	O-RING	1	
14	1563-36090-0	ホース	HOSE	1	
15	1563-36092-0	ホース	HOSE	1	
16	1563-36085-0	ホース	HOSE	1	
17	1563-36082-0	ホース	HOSE	1	
18	1563-01022-0	ハブ	HUB	1	
19	1563-01021-0	ハブ	HUB	1	
20	1563-01104-0	インサート	INSERT	1	
21	2180-06016-0	セットスクリュー	SET SCREW	4	
22	1563-36165-0	ブラケット	BRACKET	1	
23	2100-10035-1	六角ボルト	BOLT	4	
24	2171-10025-0	スプリングワッシャー	SPRING WASHER	4	
25	1563-36002-0	ブラケット	BRACKET	1	
26	2100-10025-1	六角ボルト	BOLT	2	
27	2171-10025-0	スプリングワッシャー	SPRING WASHER	2	
28	4217-64000-0	ラインフィルタ	LINE FILTER	1	INC.29
29	4211-64001-0	エレメント	ELEMENT	1	
30	2100-10030-1	六角ボルト	BOLT	2	
31	2171-10025-0	スプリングワッシャー	SPRING WASHER	2	
32	2207-06004-0	ブッシング	BUSHING	1	
33	3260-31152-0	アダプタ	ADAPTER	1	
34	4217-58000-0	バルブ	VALVE	1	
35	2100-08090-1	六角ボルト	BOLT	2	
36	2171-08020-0	スプリングワッシャー	SPRING WASHER	2	
37	2265-19003-1	アダプタ	ADAPTER	1	INC.38
38	2632-00008-0	Oリング	O-RING	1	

記号 Key No.	部品番号 Parts No.	部品名称	Parts Name	数量 Q'ty	備考 Remarks
39	3215-21010-0	プラグ	PLUG	1	INC.40
40	2632-00008-0	Oリング	O-RING	1	
41	2265-19003-5	アダプタ	ADAPTER	1	INC.42
42	2632-00008-0	Oリング	O-RING	1	
43	1563-36091-0	ホース	HOSE	1	
44	1563-36093-0	ホース	HOSE	1	
45	1563-36621-0	オイルタンクカバーASS'Y	OILTANK COVER ASS'Y	1	
46	2100-06020-1	六角ボルト	BOLT	6	
47	1563-36059-0	ブリーザ	BREATHER	1	
48	1563-61147-0	六角ボルト	BOLT	3	
49	3479-02007-0	ブリーザ	BREATHER	1	
50	2261-03003-0	アダプタ	ADAPTER	1	
51	3260-31017-0	アダプタ	ADAPTER	1	
52	2204-04004-0	ティ	TEE	1	
53	4213-69000-0	フライオリティバルブ	VALVE	1	
54	2100-06065-1	六角ボルト	BOLT	2	
55	2120-06050-2	ナット	NUT	2	
56	2171-06015-0	スプリングワッシャー	SPRING WASHER	2	
57	3260-31116-0	アダプタ	ADAPTER	1	INC.58
58	2630-02018-0	Oリング	O-RING	1	
59	2265-04004-3	アダプタ	ADAPTER	1	INC.60
60	2630-02018-0	Oリング	O-RING	1	
61	1563-36058-0	サクションパイプ	SUCTION PIPE	1	
62	2100-06020-1	六角ボルト	BOLT	4	
63	2203-10006-2	エルボ	ELBOW	1	
64	4210-68000-0	サクションフィルタ	SUCTION FILTER	1	
65	4213-60000-0	ゲージ	GAUGE	1	
66	1563-36150-0	ナット	NUT	2	
67	1563-02160-0	プラグ	PLUG	1	
68	2203-04004-0	エルボ	ELBOW	1	
69	2630-01060-1	Oリング	O-RING	1	
70	1563-02162-0	シールワッシャー	SEAL WASHER	1	
71	2633-01400-0	Oリング	O-RING	1	
72	2170-06016-0	ワッシャー	PLATE WASHER	10	

# 油压装置 (振動) HYDRAULIC SYSTEM (VIBRATING)

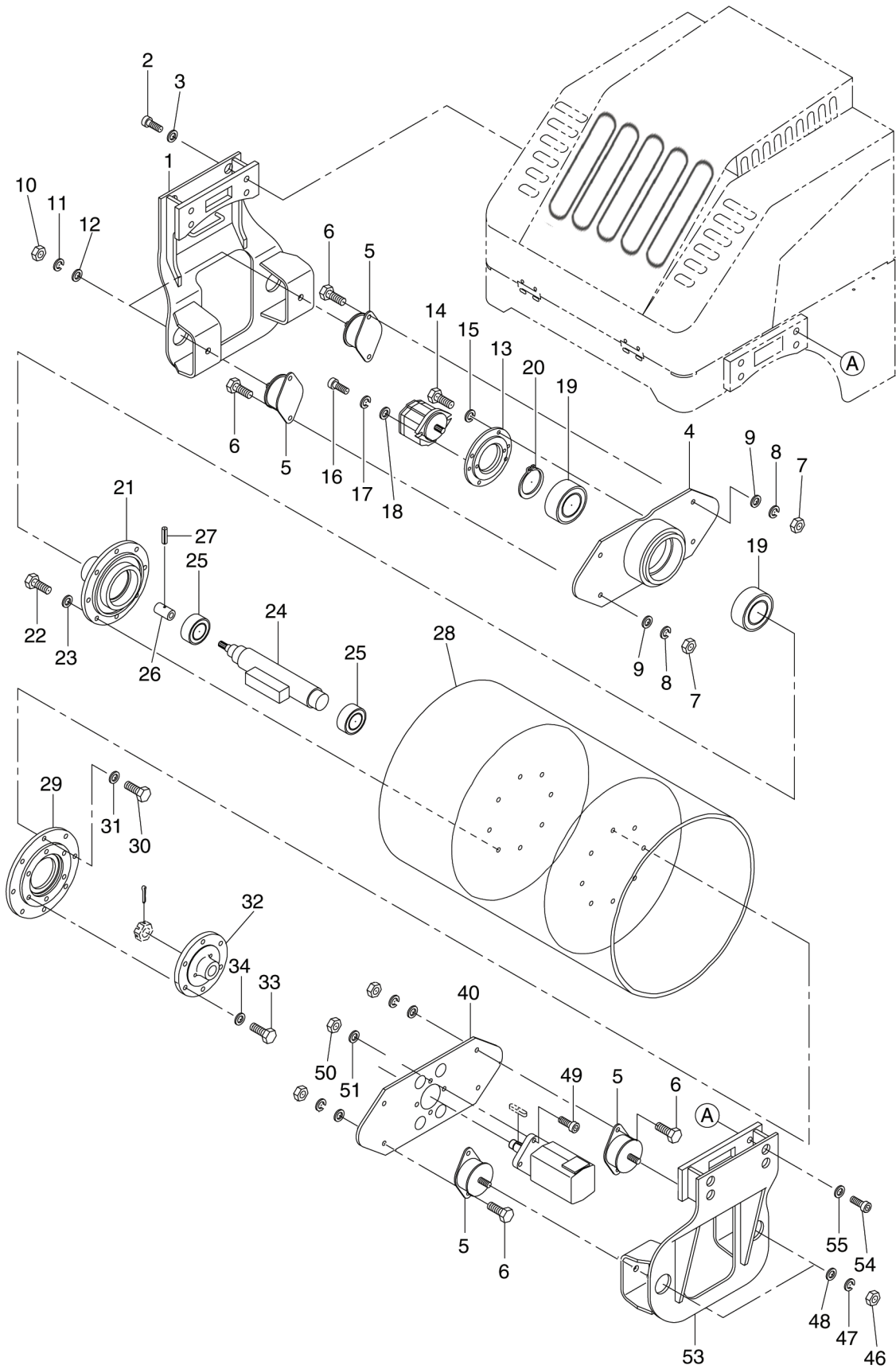


## 油圧装置（振動）

### HYDRAULIC SYSTEM (VIBRATING)

記号 Key No.	部品番号 Parts No.	部品名称	Parts Name	数量 Q'ty	備考 Remarks
1	3260-21131-0	アダプタ	ADAPTER	1	
2	3260-21028-0	アダプタ	ADAPTER	1	
3	1563-36096-0	ホース	HOSE	1	
4	1563-36095-0	ホース	HOSE	1	
5	4217-56000-0	モータ	MOTOR	1	
6	2265-14002-1	アダプタ	ADAPTER	1	
7	2632-00006-0	Oリング	O-RING	1	
8	3260-63060-0	アダプタ	ADAPTER	1	
9	2632-00010-0	Oリング	O-RING	1	
10	3260-63060-0	アダプタ	ADAPTER	1	
11	2632-00010-0	Oリング	O-RING	1	
12	3260-62049-1	アダプタ	ADAPTER	1	
13	2632-00008-0	Oリング	O-RING	1	
14	1563-36094-0	ホース	HOSE	1	

# 振動ロール VIBRATING ROLL

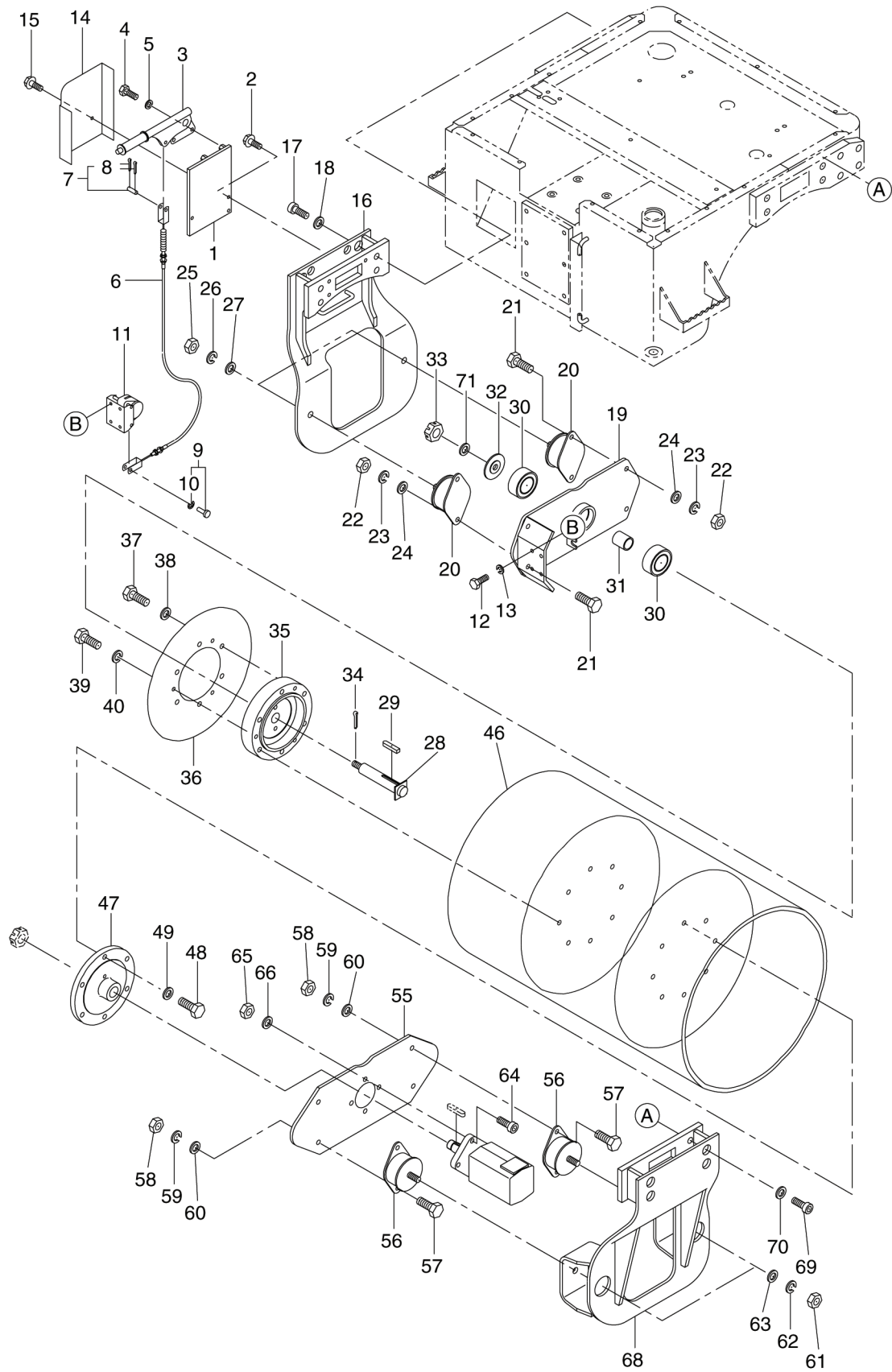


# 振動ロール VIBRATING ROLL

記号 Key No.	部品番号 Parts No.	部品名称	Parts Name	数量 Q'ty	備考 Remarks
1	1563-43084-0	ブラケットロール ASS' Y	BRACKET ROLL ASS' Y	1	
2	2107-16050-3	ボルト	BOLT	4	
3	2170-16045-2	プレートワッシャ	WASHER	4	
4	1563-43080-0	ディスク	DISK	1	
5	3460-40076-0	ダンパ	DAMPER	4	
6	2100-12035-3	ボルト	BOLT	8	
7	2120-12100-2	ナット	NUT	8	
8	2171-12030-0	スプリングワッシャ	SPRING WASHER	8	
9	2170-12025-0	プレートワッシャ	PLATE WASHER	8	
10	2120-16130-2	ナット	NUT	2	
11	2171-16040-0	スプリングワッシャ	SPRING WASHER	2	
12	2170-16030-0	プレートワッシャ	PLATE WASHER	2	
13	1563-43027-0	カバーハブ	COVER HUB	1	
14	2100-10025-3	ボルト	BOLT	4	
15	2171-10025-0	スプリングワッシャ	SPRING WASHER	4	
16	2107-10035-3	ボルト	BOLT	2	
17	2171-10025-0	スプリングワッシャ	SPRING WASHER	2	
18	2170-10020-0	プレートワッシャ	PLATE WASHER	2	
19	2501-06215-4	ボールベアリング	BALL BEARING	2	
20	2194-07525-0	C- スナップリング	RETAINING RING	1	
21	1563-43026-0	ボス	BOSS	1	
22	2100-12035-3	ボルト	BOLT	8	
23	2170-12032-2	プレートワッシャ	PLATE WASHER	8	
24	1563-43600-0	シャフト	SHAFT	1	
25	3500-02062-0	ボールベアリング	BALL BEARING	2	
26	1563-43078-0	カップリング	COUPLING	1	
27	2150-06028-0	スプリングピン	SPRING PIN	1	
28	1563-43601-1	ロール	ROLL	1	
29	1563-43081-0	ハブ	HUB	1	
30	2100-12035-3	ボルト	BOLT	8	
31	2170-12032-2	プレートワッシャ	PLATE WASHER	8	
32	1563-43082-0	フランジ	FLANGE	1	
33	2100-12050-3	ボルト	BOLT	6	
34	2170-12032-2	プレートワッシャ	PLATE WASHER	6	

記号 Key No.	部品番号 Parts No.	部品名称	Parts Name	数量 Q'ty	備考 Remarks
40	1563-43083-0	ディスク	DISK	1	
46	2120-16130-2	ナット	NUT	2	
47	2171-16040-0	スプリングワッシャ	SPRING WASHER	2	
48	2170-16030-0	プレートワッシャ	PLATE WASHER	2	
49	2107-12045-3	ボルト	BOLT	4	
50	2120-12100-2	ナット	NUT	4	
51	2170-12032-2	プレートワッシャ	PLATE WASHER	4	
53	1563-43602-0	ブラケットロール ASS'Y	BRACKET ROLL ASS'Y	1	
54	2107-16050-3	ボルト	BOLT	4	
55	2170-16045-2	プレートワッシャ	PLATE WASHER	4	

# リヤロール REAR ROLL



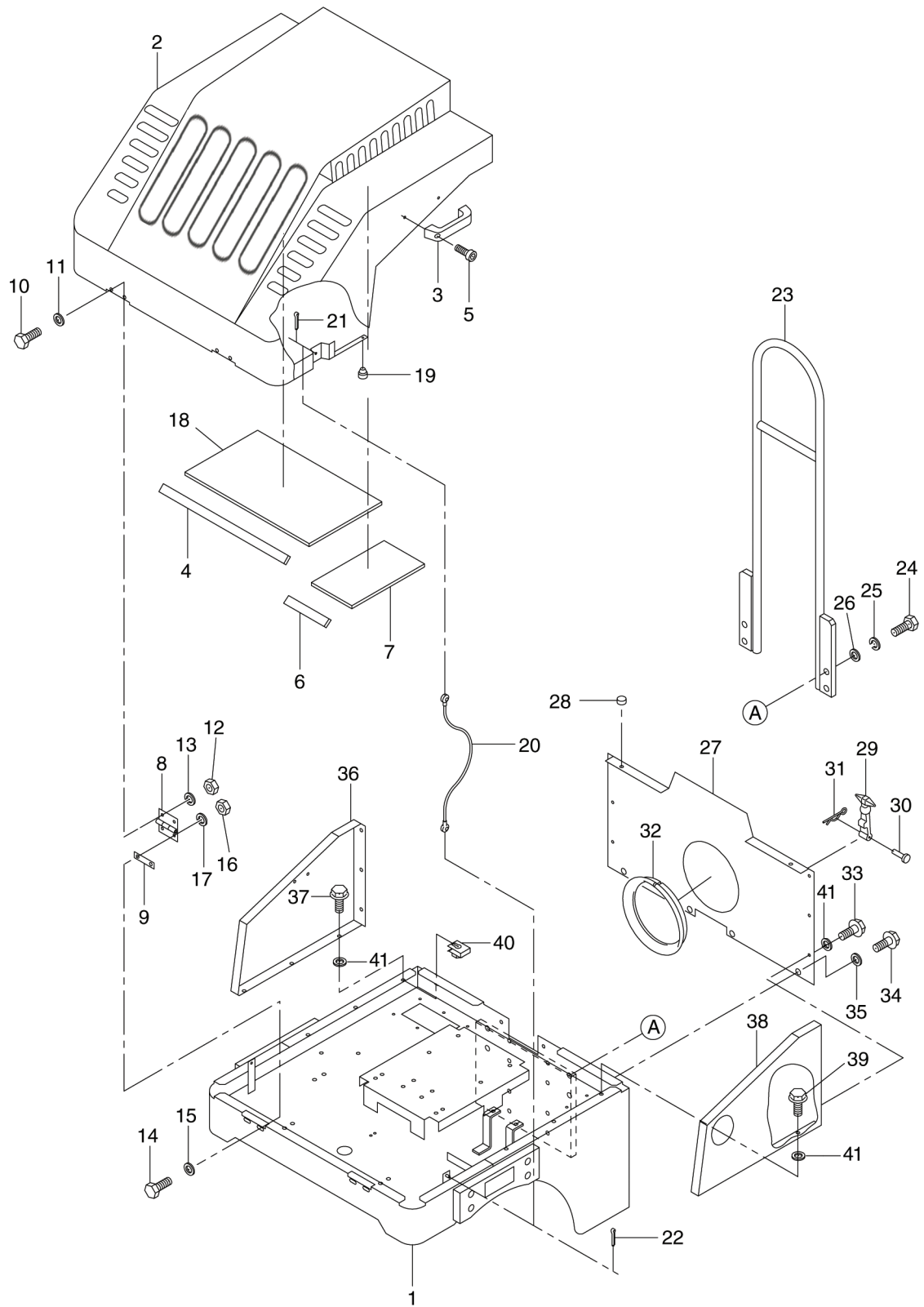


# リヤロール REAR ROLL

記号 Key No.	部品番号 Parts No.	部品名称	Parts Name	数量 Q'ty	備考 Remarks
1	1563-51072-0	パーキングブレーキベース ASS'Y	P/B BASE ASS'Y	1	
2	1563-61147-0	ボルト	BOLT	3	
3	1563-27173-0	パーキングブレーキ	PARKING BRAKE	1	
4	2100-08020-1	ボルト	BOLT	2	
5	2171-08020-0	スプリングワッシャ	SPRING WASHER	2	
6	3400-32025-0	コントロールケーブル	CONTROL CABLE	1	
7	1563-12169-0	ピン	PIN	1	
8	2157-20015-0	ワリピン	SPLIT PIN	2	
9	1563-12170-0	ピン	PIN	1	
10	2194-00708-2	E- スナップリング	RETAINING RING	1	
11	1563-27171-0	ディスクブレーキ	DISK BRAKE	1	
12	2100-08020-3	ボルト	BOLT	4	
13	2171-08020-0	スプリングワッシャ	SPRING WASHER	4	
14	1563-51073-0	カバー	COVER	1	
15	1563-61147-0	ボルト	BOLT	2	
16	1563-43024-0	ブラケットロール	BRACKET ROLL	1	
17	2107-16050-3	ボルト	BOLT	4	
18	2170-16045-2	プレートワッシャ	WASHER	4	
19	1563-27035-0	サイドプレート	SIDE PLATE	1	
20	3460-40076-0	ダンパ	DAMPER	2	
21	2100-12030-3	ボルト	BOLT	4	
22	2120-12100-2	ナット	NUT	4	
23	2171-12030-0	スプリングワッシャ	SPRING WASHER	4	
24	2170-12025-0	プレートワッシャ	PLATE WASHER	4	
25	2120-16130-2	ナット	NUT	2	
26	2171-16040-0	スプリングワッシャ	SPRING WASHER	2	
27	2170-16030-0	プレートワッシャ	PLATE WASHER	2	
28	1563-27174-0	シャフト	SHAFT	1	
29	1563-27175-0	キー	SUNK KEY	1	
30	3500-01063-0	ボールベアリング	BALL BEARING	2	
31	1563-27038-0	スペーサ	SPACER	1	
32	1563-27039-0	ワッシャ	WASHER	1	
33	2130-16130-1	ナット	NUT	1	
34	2157-40035-0	ワリピン	SPLIT PIN	1	
35	1563-27176-0	フランジ	FLANGE	1	
36	1563-27077-0	ディスクプレート	DISK PLATE	1	
37	2100-12060-3	ボルト	BOLT	6	
38	2170-12032-2	プレートワッシャ	PLATE WASHER	6	

記号 Key No.	部品番号 Parts No.	部品名称	Parts Name	数量 Q'ty	備考 Remarks
39	2100-10020-1	ボルト	BOLT	3	
40	2171-10025-0	スプリングワッシャ	SPRING WASHER	3	
46	1563-43606-0	ロール	ROLL	1	
47	1563-27177-0	フランジ	FLANGE	1	
48	2100-12045-3	ボルト	BOLT	6	
49	2170-12032-2	プレートワッシャ	PLATE WASHER	6	
55	1563-27178-0	サイドプレート	SIDE PLATE	1	
56	3460-40076-0	ダンパ	DAMPER	2	
57	2100-12030-3	ボルト	BOLT	4	
58	2120-12100-2	ナット	NUT	4	
59	2171-12030-0	スプリングワッシャ	SPRING WASHER	4	
60	2170-12025-0	プレートワッシャ	PLATE WASHER	4	
61	2120-16130-2	ナット	NUT	2	
62	2171-16040-0	スプリングワッシャ	SPRING WASHER	2	
63	2170-16030-0	プレートワッシャ	PLATE WASHER	2	
64	2107-12045-3	ボルト	BOLT	4	
65	2120-12100-2	ナット	NUT	4	
66	2170-12032-2	プレートワッシャ	PLATE WASHER	4	
68	1563-43607-0	ブラケット ロール ASS'Y	BRACKET ROLL ASS'Y	1	
69	2107-16050-3	ボルト	BOLT	4	
70	2170-16045-2	プレートワッシャ	PLATE WASHER	4	
71	2170-16030-0	プレートワッシャ	PLATE WASHER	1	

# フレーム (フロント) FRAME (FRONT)

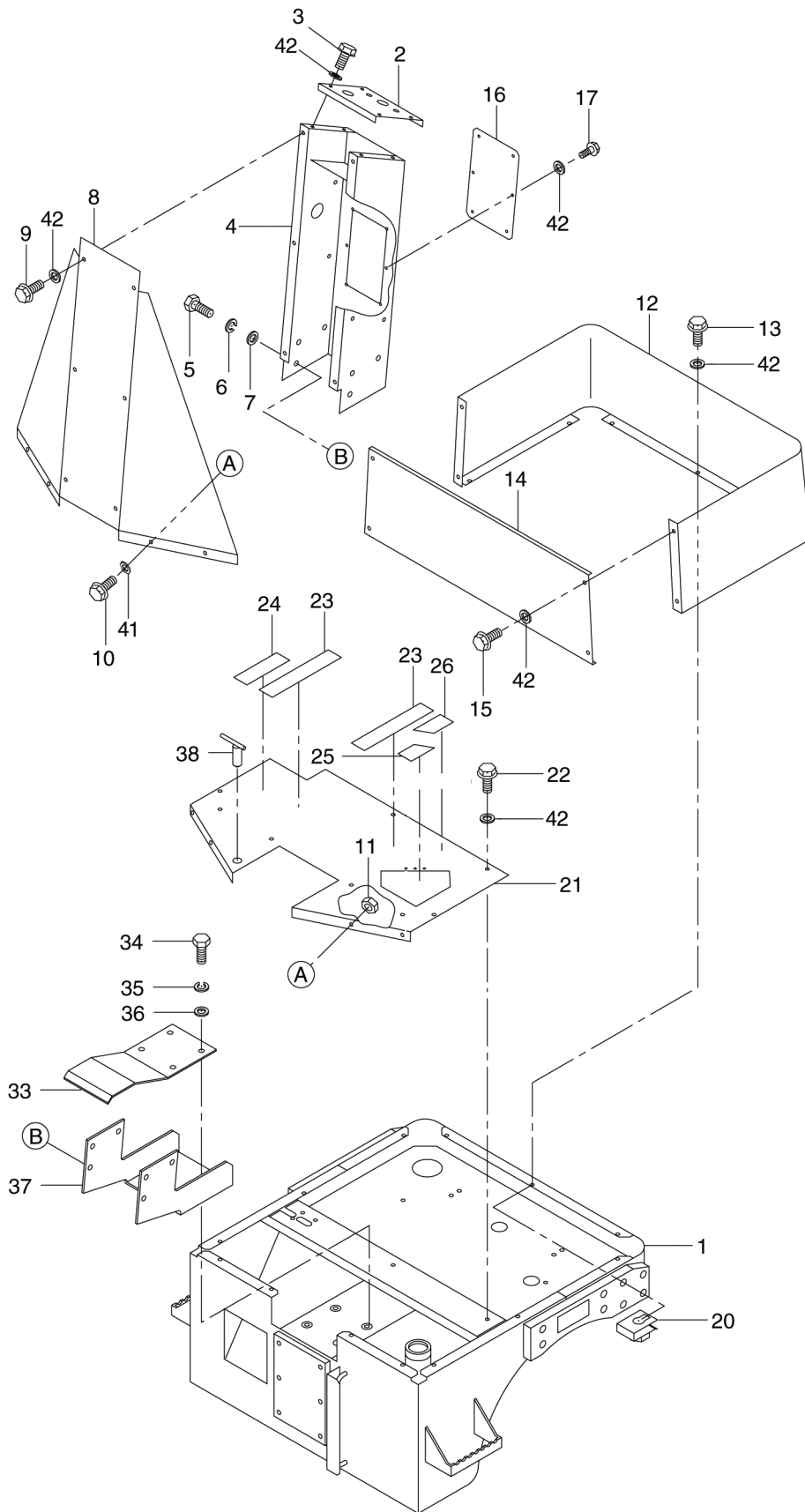


# フレーム (フロント) FRAME (FRONT)

記号 Key No.	部品番号 Parts No.	部品名称	Parts Name	数量 Q'ty	備考 Remarks
1	1563-61173-1	フレーム フロント	FRAME FRONT	1	
2	1563-61619-1	フード	HOOD	1	
3	4706-20000-0	グリップ	GRIP HANDLE	2	
4	1563-61175-0	サーマルインシュレーション	THERMAL INSULATION	1	
5	2107-06015-3	ボルト	BOLT	4	
6	1563-61176-0	サーマルインシュレーション	THERMAL INSULATION	1	
7	1563-61177-0	サーマルインシュレーション	THERMAL INSULATION	1	
8	1563-61097-0	ヒンジ	HINGE	2	
9	1563-61008-0	シム	SIM	2	
10	2100-08025-1	ボルト	BOLT	4	
11	2170-08016-0	プレートワッシャ	PLATE WASHER	4	
12	2120-08065-2	ナット	NUT	4	
13	2171-08020-0	スプリングワッシャ	SPRING WASHER	4	
14	2100-08025-1	ボルト	BOLT	4	
15	2170-08016-0	プレートワッシャ	PLATE WASHER	4	
16	2120-08065-2	ナット	NUT	4	
17	2171-08020-0	スプリングワッシャ	SPRING WASHER	4	
18	1563-61100-1	サーマルインシュレーション	THERMAL INSULATION	1	
19	1563-61099-0	バンパ-ラバー	BUMPER RUBBER	2	
20	1563-61098-0	ワイヤ	WIRE	2	
21	2157-20015-0	ワリピン	SPLIT PIN	2	
22	2157-20015-0	ワリピン	SPLIT PIN	2	
23	1563-61005-0	フック	HOOK	1	
24	2100-16035-3	ボルト	BOLT	4	
25	2171-16040-0	スプリングワッシャ	SPRING WASHER	4	
26	2170-16030-0	プレートワッシャ	PLATE WASHER	4	
27	1563-61178-0	ローカバ-	LOWER COVER	1	
28	1563-61172-0	バンパ-ラバー	BUMPER RUBBER	2	
29	1009-62031-0	キャッチ	CATCH	2	
30	3156-32010-0	ピン	PIN	2	
31	2157-20015-0	ワリピン	SPLIT PIN	2	
32	1563-61101-0	ガスケット	GASKET	1	
33	2100-06020-1	ボルト	BOLT	6	
34	2100-06020-1	ボルト	BOLT	4	
35	1563-61012-0	ワッシャ	WASHER	4	
36	1563-61179-0	ローサイドカバ-	LOWER SIDE COVER	1	
37	2100-06020-1	ボルト	BOLT	3	
38	1563-61180-0	ローサイドカバ-	LOWER SIDE COVER	1	

記号 Key No.	部品番号 Parts No.	部品名称	Parts Name	数量 Q'ty	備考 Remarks
39	2100-06020-1	ボルト	BOLT	3	
40	1563-61181-0	クリップナット	CLIP NUT	6	
41	2170-06016-0	プレートワッシャー	PLATE WASHER	12	

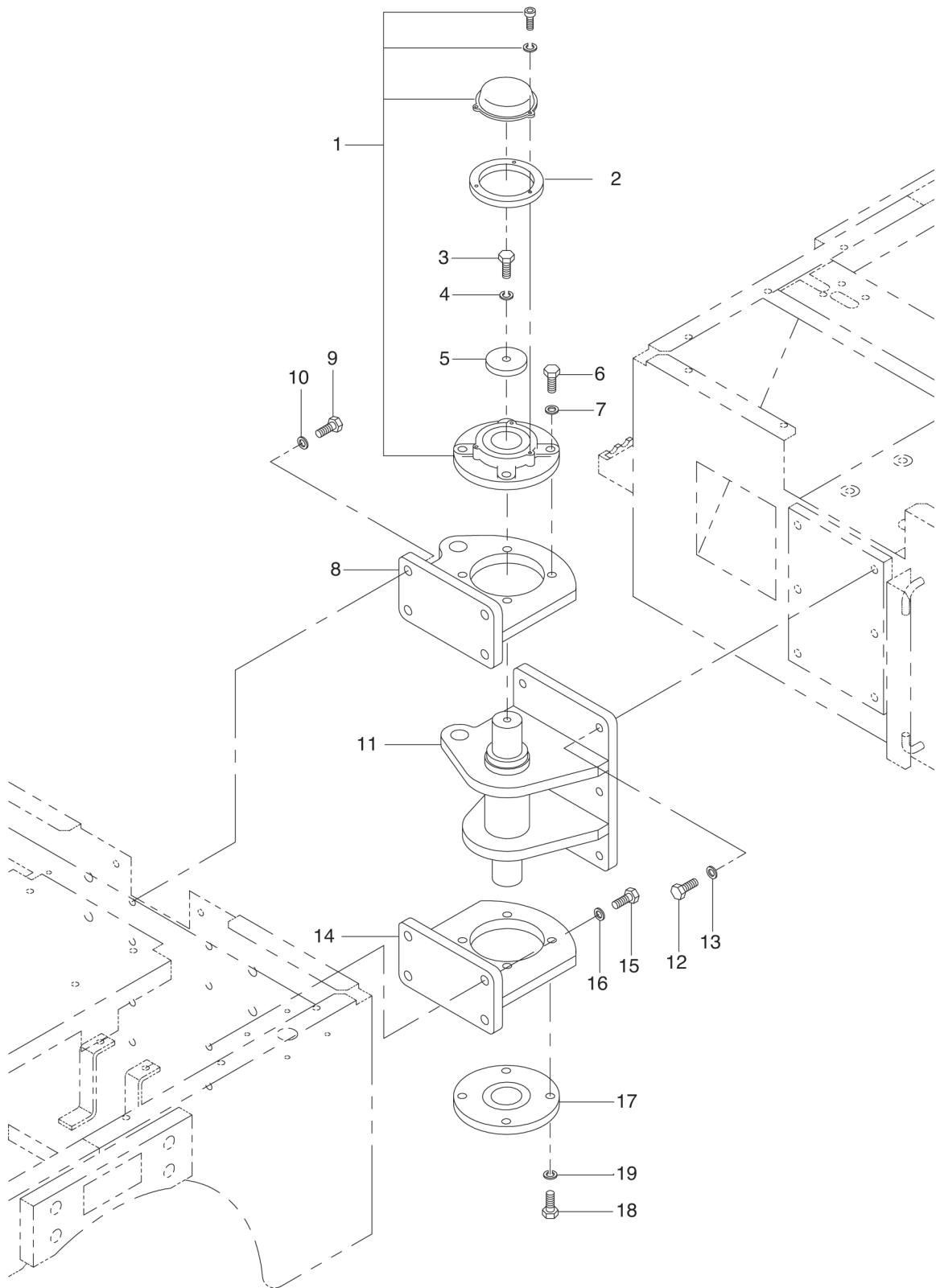
# フレーム (リヤ) FRAME (REAR)



## フレーム (リヤ) FRAME (REAR)

記号 Key No.	部品番号 Parts No.	部品名称	Parts Name	数量 Q'ty	備考 Remarks
1	1563-61182-1	フレームリヤ	FRAME REAR	1	
2	1563-61183-0	ステアリングブラケット	STEERING BRACKET	1	
3	2100-06020-1	ボルト	BOLT	4	
4	1563-61190-0	ステアリングコラム	STEERING COLUMN	1	
5	2100-12030-1	ボルト	BOLT	6	
6	2171-12030-0	スプリングワッシャー	SPRING WASHER	6	
7	2170-12025-0	プレートワッシャー	PLATE WASHER	6	
8	1563-61184-0	シールドカバー	SHIELD COVER	1	
9	2100-06020-1	ボルト	BOLT	6	
10	2100-06020-1	ボルト	BOLT	4	
11	1563-61152-0	ナット	NUT	4	
12	1563-61191-0	カバー	SEAT MOUNT COVER	1	
13	2100-06020-1	ボルト	BOLT	7	
14	1563-61185-0	カバー	SEAT FRONT COVER	1	
15	2100-06020-1	ボルト	BOLT	4	
16	1563-61186-0	プレート	PLATE	1	
17	2100-06016-1	ボルト	BOLT	6	
20	1563-61181-0	クリップナット	CLIP NUT	13	
21	S563-61187-0	フロアプレート	FLOOR PLATE	1	
22	2100-06020-1	ボルト	BOLT	8	
23	1563-61128-0	スクリッドメ	SKID 1	2	
24	1563-61129-0	スクリッドメ	SKID 2	1	
25	1563-61130-0	スクリッドメ	SKID 3	1	
26	1563-61131-0	スクリッドメ	SKID 4	1	
33	1563-61042-0	カバー	CENTER PIN COVER	1	
34	2100-12035-1	ボルト	BOLT	4	
35	2171-12030-0	スプリングワッシャー	SPRING WASHER	4	
36	2170-12025-0	プレートワッシャー	PLATE WASHER	4	
37	1563-61041-0	ブラケット	COLUMN BRACKET	1	
38	1563-61019-0	ピン	PIN	1	
41	1563-61012-0	ワッシャー	WASHER	4	
42	2170-06016-0	プレートワッシャー	PLATE WASHER	35	

# フレーム (センターピン) FRAME (CENTER PIN)

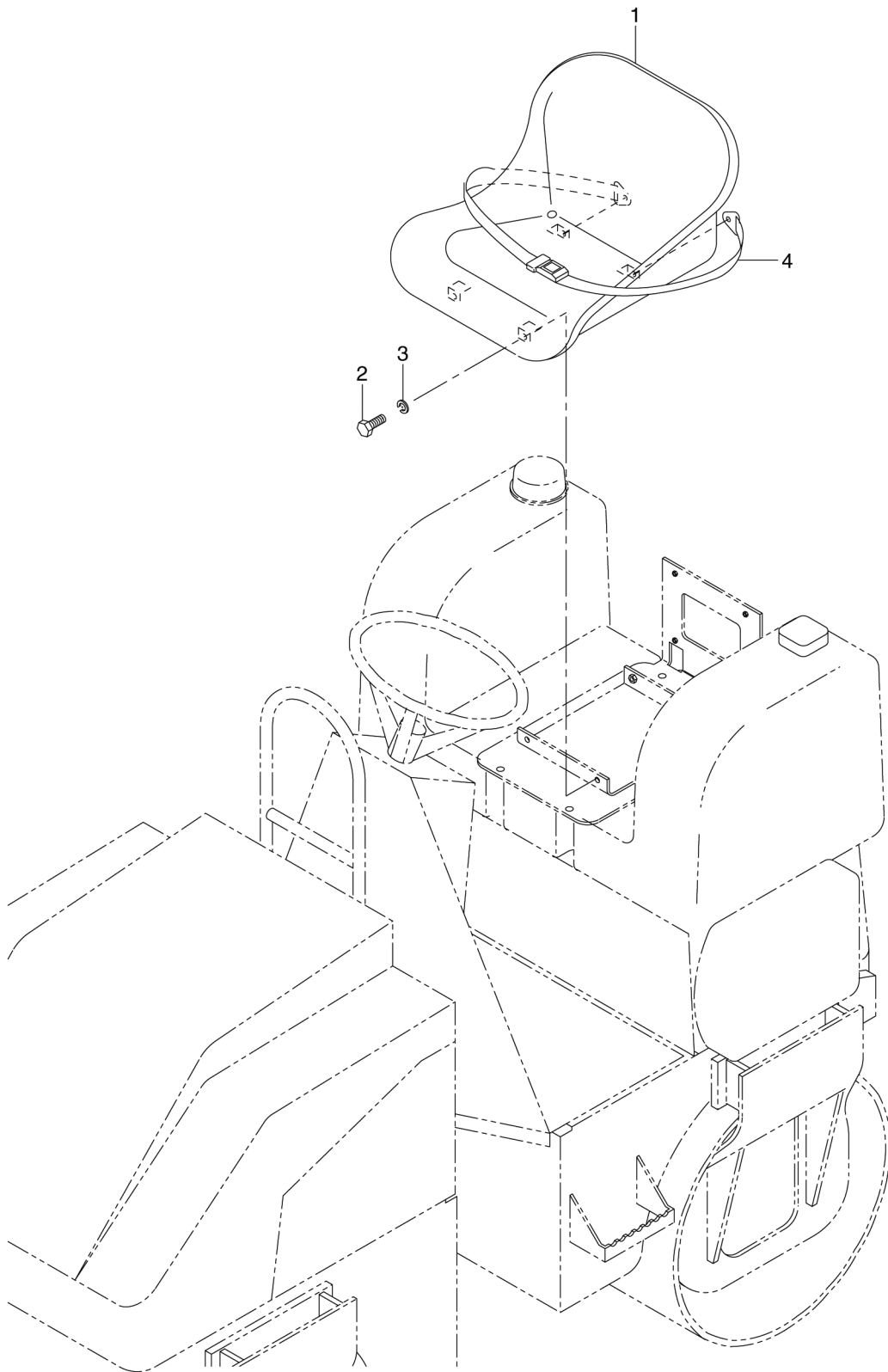




# フレーム (センターピン) FRAME (CENTER PIN)

記号 Key No.	部品番号 Parts No.	部品名称	Parts Name	数量 Q'ty	備考 Remarks
1	3550-22005-0	ベアリングユニット	BEARING UNIT	1	INC. 2
2	1563-61132-0	アダプタ	ADAPTER	1	
3	2100-10030-1	ボルト	BOLT	1	
4	2171-10025-0	スプリングワッシャ	SPRING WASHER	1	
5	3931-01314-0	ワッシャ	WASHER	1	
6	2100-12045-1	ボルト	BOLT	4	
7	2171-12030-0	スプリングワッシャ	SPRING WASHER	4	
8	1454-61003-0	ブラケット	BRACKET	1	
9	2100-12035-3	ボルト	BOLT	4	
10	2170-12032-2	プレートワッシャ	PLATE WASHER	4	
11	1454-61001-0	ブラケット	BRACKET	1	
12	2100-12030-3	ボルト	BOLT	6	
13	2170-12032-2	プレートワッシャ	PLATE WASHER	6	
14	1454-61002-0	ブラケット	BRACKET	1	
15	2100-12035-3	ボルト	BOLT	4	
16	2170-12032-2	プレートワッシャ	PLATE WASHER	4	
17	3550-22006-0	ベアリングユニット	BEARING UNIT	1	
18	2100-12045-1	ボルト	BOLT	4	
19	2171-12030-0	スプリングワッシャ	SPRING WASHER	4	

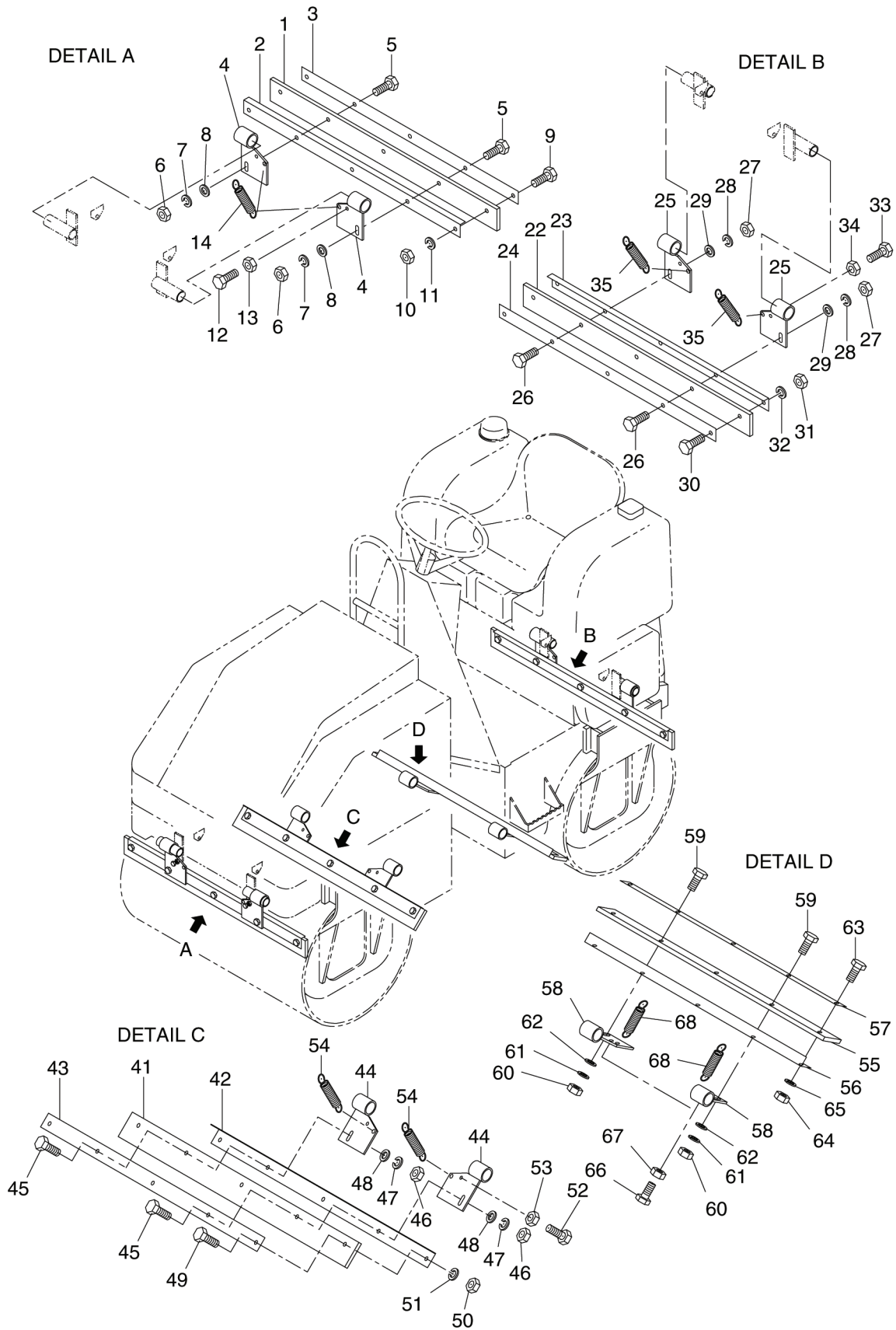
# シート SEAT



# シート SEAT

記号 Key No.	部品番号 Parts No.	部品名称	Parts Name	数量 Q'ty	備考 Remarks
1	4707-81000-0	シート	SEAT	1	
2	2100-10030-1	ボルト	BOLT	4	
3	2171-10025-0	スプリングワッシャー	SPRING WASHER	4	
4	4715-82000-0	シートベルト	SEAT BELT	1	

# 泥除装置 SCRAPER SYSTEM

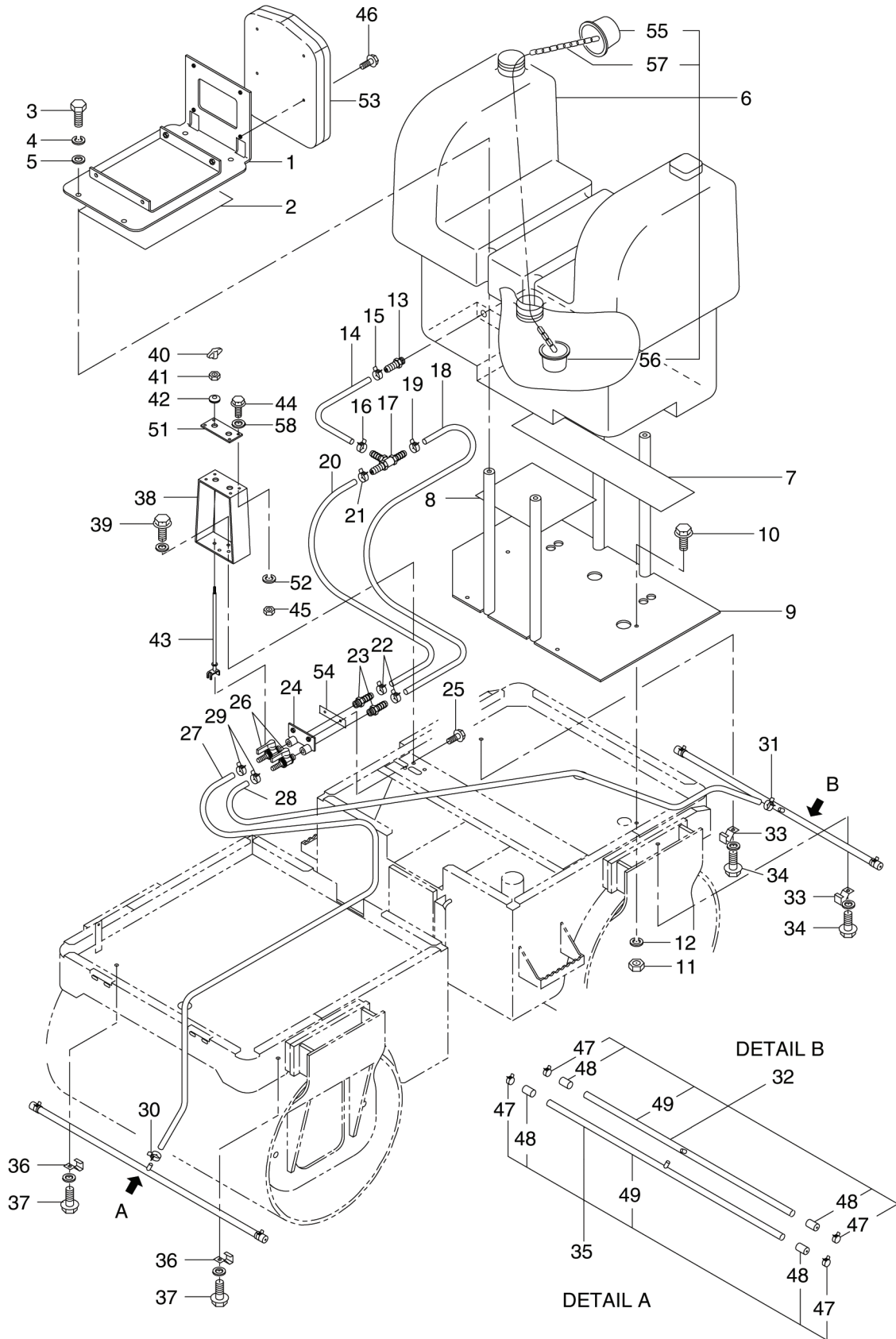


# 泥除装置 SCRAPER SYSTEM

記号 Key No.	部品番号 Parts No.	部品名称	Parts Name	数量 Q'ty	備考 Remarks
1	1456-71002-0	プレート	BLADE	1	
2	1563-71049-0	プレート	PLATE	1	
3	1563-71050-0	プレート	PLATE	1	
4	1563-71047-0	ホルダ	HOLDER	2	
5	2100-10045-1	ボルト	BOLT	2	
6	2120-10080-0	ナット	NUT	2	
7	2171-10025-0	スプリングワッシャ	SPRING WASHER	2	
8	2170-10020-0	プレートワッシャ	PLATE WASHER	2	
9	2100-10040-1	ボルト	BOLT	3	
10	2120-10080-0	ナット	NUT	3	
11	2171-10025-0	スプリングワッシャ	SPRING WASHER	3	
12	1563-71141-0	ボルト	BOLT	2	
13	2120-10080-2	ナット	NUT	2	
14	3910-04014-0	スプリング	SPRING	2	
22	1456-71002-0	プレート	BLADE	1	
23	1563-71049-0	プレート	PLATE	1	
24	1563-71050-0	プレート	PLATE	1	
25	1563-71047-0	ホルダ	HOLDER	2	
26	2100-10045-1	ボルト	BOLT	2	
27	2120-10080-0	ナット	NUT	2	
28	2171-10025-0	スプリングワッシャ	SPRING WASHER	2	
29	2170-10020-0	プレートワッシャ	PLATE WASHER	2	
30	2100-10040-1	ボルト	BOLT	3	
31	2120-10080-0	ナット	NUT	3	
32	2171-10025-0	スプリングワッシャ	SPRING WASHER	3	
33	1563-71141-0	ボルト	BOLT	2	
34	2120-10080-2	ナット	NUT	2	
35	3910-04014-0	スプリング	SPRING	2	

記号 Key No.	部品番号 Parts No.	部品名称	Parts Name	数量 Q'ty	備考 Remarks
41	1456-71002-0	ﾌﾟﾚｰﾄﾞ	BLADE	1	
42	1563-71049-0	ﾌﾟﾚｰﾄ	PLATE	1	
43	1563-71050-0	ﾌﾟﾚｰﾄ	PLATE	1	
44	1563-71047-0	ホルﾀﾞ	HOLDER	2	
45	2100-10045-1	ﾎﾙﾄ	BOLT	2	
46	2120-10080-0	ﾅｯﾄ	NUT	2	
47	2171-10025-0	ｽﾌﾟﾘﾝｸﾞﾜｯｼﾞ	SPRING WASHER	2	
48	2170-10020-0	ﾌﾟﾚｰﾄﾜｯｼﾞ	PLATE WASHER	2	
49	2100-10040-1	ﾎﾙﾄ	BOLT	3	
50	2120-10080-0	ﾅｯﾄ	NUT	3	
51	2171-10025-0	ｽﾌﾟﾘﾝｸﾞﾜｯｼﾞ	SPRING WASHER	3	
52	1563-71142-0	ﾎﾙﾄ	BOLT	2	
53	2120-10080-2	ﾅｯﾄ	NUT	2	
54	3910-04014-0	ｽﾌﾟﾘﾝｸﾞ	SPRING	2	
55	1456-71002-0	ﾌﾟﾚｰﾄﾞ	BLADE	1	
56	1563-71049-0	ﾌﾟﾚｰﾄ	PLATE	1	
57	1563-71050-0	ﾌﾟﾚｰﾄ	PLATE	1	
58	1563-71047-0	ホルﾀﾞ	HOLDER	2	
59	2100-10045-1	ﾎﾙﾄ	BOLT	2	
60	2120-10080-0	ﾅｯﾄ	NUT	2	
61	2171-10025-0	ｽﾌﾟﾘﾝｸﾞﾜｯｼﾞ	SPRING WASHER	2	
62	2170-10020-0	ﾌﾟﾚｰﾄﾜｯｼﾞ	PLATE WASHER	2	
63	2100-10040-1	ﾎﾙﾄ	BOLT	3	
64	2120-10080-0	ﾅｯﾄ	NUT	3	
65	2171-10025-0	ｽﾌﾟﾘﾝｸﾞﾜｯｼﾞ	SPRING WASHER	3	
66	1563-71142-0	ﾎﾙﾄ	BOLT	2	
67	2120-10080-2	ﾅｯﾄ	NUT	2	
68	3910-04014-0	ｽﾌﾟﾘﾝｸﾞ	SPRING	2	

# 散水装置 SPRINKLER SYSTEM



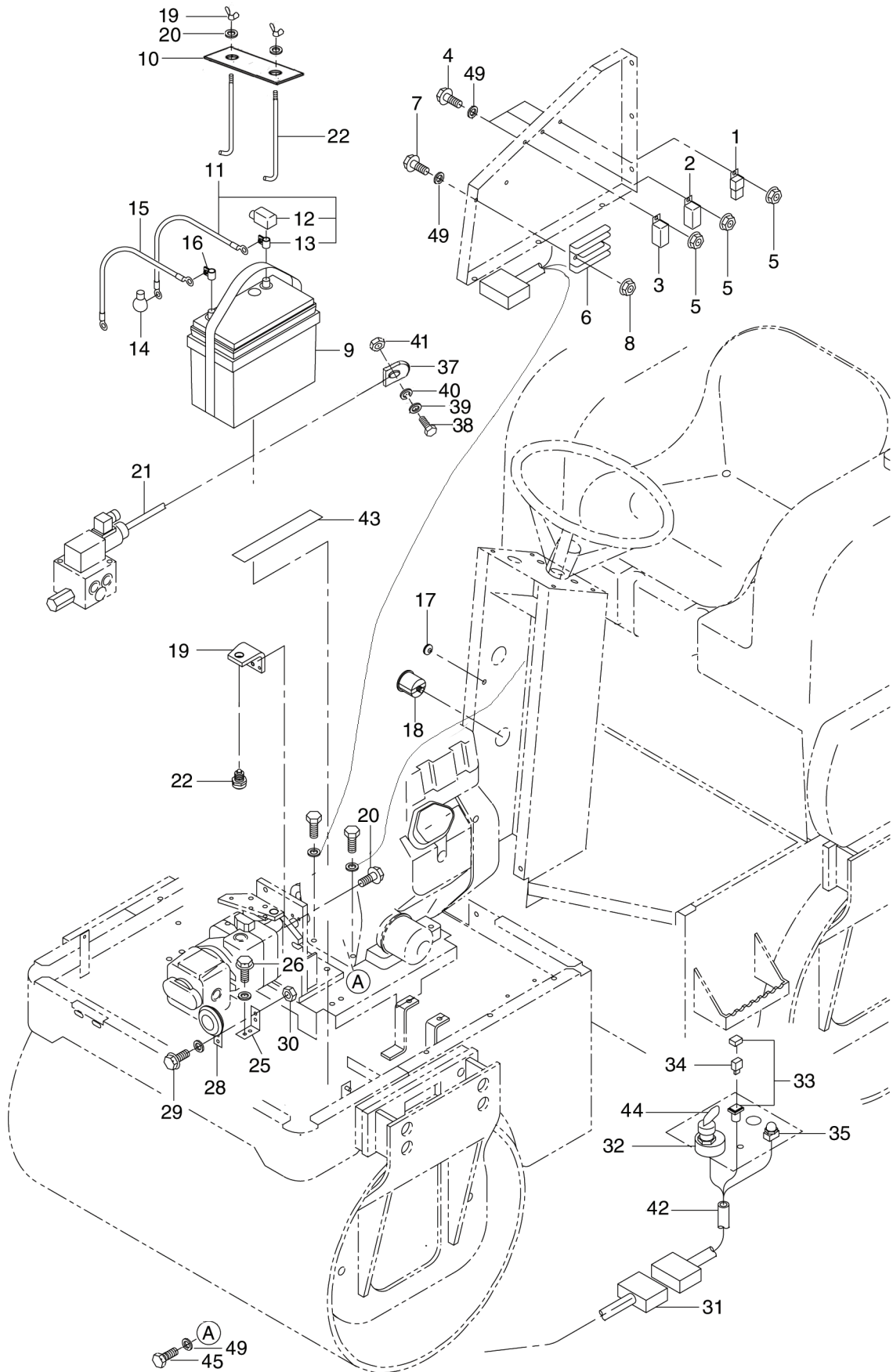
# 散水装置 SPRINKLER SYSTEM

記号 Key No.	部品番号 Parts No.	部品名称	Parts Name	数量 Q'ty	備考 Remarks
1	1563-75160-0	ﾌﾞﾗｯकेｯﾄ	SEAT BRACKET	1	
2	1563-75081-1	ｼｰﾄ	SHEET	1	
3	2100-12025-1	ﾎﾙﾄ	BOLT	4	
4	2171-12030-0	ｽﾌﾟﾘﾝｸﾞワｯｼﾞ	SPRING WASHER	4	
5	2170-12025-0	ﾌﾟﾚｰﾄワｯｼﾞ	PLATE WASHER	4	
6	4715-79000-1	ﾀﾝｸ	TANK	1	INC.55 ~ 57
7	1563-75080-0	ｼｰﾄ	SHEET	1	
8	1563-75079-0	ｼｰﾄ	SHEET	1	
9	1563-75055-1	ﾊﾞｰｽ	SEAT MOUNT BASE	1	
10	1563-61148-0	ﾎﾙﾄ	BOLT	4	
11	2120-08065-2	ﾅｯﾄ	NUT	4	
12	2171-08020-0	ｽﾌﾟﾘﾝｸﾞワｯｼﾞ	SPRING WASHER	4	
13	1472-75008-0	ﾎｰｽﾆｯﾌﾟﾙ	HOSE NIPPLE	1	
14	1563-75133-0	ﾎｰｽ	WATER HOSE	1	
15	1563-75158-0	ﾎｰｽｸﾗﾝﾌﾟ	HOSE CLAMP	1	
16	1563-75158-0	ﾎｰｽｸﾗﾝﾌﾟ	HOSE CLAMP	1	
17	1563-75107-0	ﾃﾞｨ	TEE	1	
18	1563-75134-0	ﾎｰｽ	HOSE	1	
19	1563-75158-0	ﾎｰｽｸﾗﾝﾌﾟ	HOSE CLAMP	1	
20	1563-75134-0	ﾎｰｽ	HOSE	1	
21	1563-75158-0	ﾎｰｽｸﾗﾝﾌﾟ	HOSE CLAMP	1	
22	1563-75158-0	ﾎｰｽｸﾗﾝﾌﾟ	HOSE CLAMP	1	
23	1563-75106-0	ｼﾞｮｲﾝﾄ	JOINT	2	
24	1563-75167-0	ﾊﾞﾙﾌﾞｽﾀﾝﾄﾞ	VALVE STAND	1	
25	1563-61148-0	ﾎﾙﾄ	BOLT	2	
26	3380-60012-0	ｺｯｸ	COCK	2	
27	1563-75135-0	ﾎｰｽ	HOSE	1	
28	1563-75136-0	ﾎｰｽ	HOSE	1	
29	1563-75159-0	ﾎｰｽｸﾗﾝﾌﾟ	HOSE CLAMP	2	
30	1563-75159-0	ﾎｰｽｸﾗﾝﾌﾟ	HOSE CLAMP	1	
31	1563-75159-0	ﾎｰｽｸﾗﾝﾌﾟ	HOSE CLAMP	1	
32	1563-75001-0	ﾊﾟｲﾌﾟ	PIPE	1	INC.47 ~ 49
33	1563-75054-0	ﾎﾙﾀﾞｰ	PIPE HOLDER	2	
34	2100-06020-1	ﾎﾙﾄ	BOLT	2	
35	1563-75001-0	ﾊﾟｲﾌﾟ	PIPE	1	INC.47 ~ 49
36	1563-75054-0	ﾎﾙﾀﾞｰ	PIPE HOLDER	2	
37	2100-06020-1	ﾎﾙﾄ	BOLT	2	
38	1563-75162-1	ｽﾀﾝﾄﾞ	STAND	1	



記号 Key No.	部品番号 Parts No.	部品名称	Parts Name	数量 Q'ty	備考 Remarks
39	2100-06025-1	ボルト	BOLT	3	
40	4715-81000-0	ノブ	KNOB	2	
41	2120-06050-0	ナット	NUT	2	
42	1563-75105-0	グロメット	GROMMET	2	
43	1563-75163-0	コントロールレバー	CONTROL LEVER	2	
44	2100-06016-1	ボルト	BOLT	4	
45	2120-06050-0	ナット	NUT	4	
46	2100-06016-1	ボルト	BOLT	4	
47	4707-70000-0	クランプ	CLAMP	4	
48	1472-75004-0	キャップ	CAP	4	
49	1563-75001-0	パイプ	PIPE	2	
51	1563-75164-0	プレート	PLATE	1	
52	2171-06015-0	スプリングワッシャー	SPRING WASHER	4	
53	4715-77000-0	マニュアルパック	MANUAL PACK	1	
54	1563-75166-0	スペーサ	SPACER	1	
55	4715-79001-1	キャップ	CAP	1	
56	4715-79002-1	ドレンキャップ	DRAIN CAP	1	
57	4715-79004-1	チェーン	CHAIN	1	
58	2170-06016-0	プレートワッシャー	PLATE WASHER	15	

# 電装品 ELECTRICAL EQUIPMENT



# 電装品 ELECTRICAL EQUIPMENT

記号 Key No.	部品番号 Parts No.	部品名称	Parts Name	数量 Q'ty	備考 Remarks
1	4910-20000-0	リレー	RELAY	1	
2	4908-91000-0	リレー	RELAY	1	
3	4908-91000-0	リレー	RELAY	1	
4	2100-06012-1	ボルト	BOLT	3	
5	1563-61152-0	ナット	NUT	3	
6	4031-99005-0	レギュレーター	REGULATOR	1	
7	2100-06025-1	ボルト	BOLT	2	
8	1563-61152-0	ナット	NUT	2	
9	4910-55000-0	バッテリー	BATTERY	1	
10	S563-09201-0	プレート	PLATE	1	
11	1563-09116-1	コード (+)	CORD (+)	1	
12	4910-53000-0	ターミナルカバー	TERMINAL COVER	1	
13	4910-52000-0	ターミナル	TERMINAL	1	
14	4913-58000-0	ターミナルカバー	TERMINAL COVER	1	
15	1563-09169-0	コード (-)	CORD (-)	1	
16	4910-54000-0	ターミナル	TERMINAL	1	
17	1563-09164-0	グロメット	GROMMET	1	
18	4906-53000-0	アワーメーター	HOUR METER	1	
19	2140-06001-0	ナット	WING NUT	2	
20	2170-06016-1	ボルト	BOLT	2	
21	1563-09118-1	コード	CORD VIB. SOL.	1	
22	S563-09202-0	ロッド	ROD	2	
25	1563-09074-0	フック	HORN BRACKET	1	
26	2100-06020-1	ボルト	BOLT	2	
28	4910-47000-0	ホーン	HORN	1	
29	2100-06012-1	ボルト	BOLT	2	
30	1563-61152-0	ナット	NUT	2	
31	1563-09608-0	ハーネス	HARNESS	1	
32	4911-96000-0	スイッチ	SWITCH	1	
33	4031-99007-0	ランプソケット	LAMP SOCKET	1	
34	4031-99006-0	バルブ	BULB	1	INC.44
35	2826-00001-0	スイッチ	SWITCH	1	
37	1563-02161-0	クランプ	WING CLAMP	1	
38	2100-05020-1	ボルト	BOLT	1	

**電装品**  
**ELECTRICAL EQUIPMENT**

記号 Key No.	部品番号 Parts No.	部品名称	Parts Name	数量 Q'ty	備考 Remarks
39	2170-05010-0	プレートワッシャ	PLATE WASHER	1	
40	2171-05013-0	スプリングワッシャ	SPRING WASHER	1	
41	2120-05040-0	ナット	NUT	1	
42	1563-09609-1	ハーネス	HARNESS	1	
43	1563-09167-0	シートバッテリー	SHEET BATTERY	2	
44	4911-81001-0	キー	KEY	2	
45	1563-09165-0	ボルト	BOLT	1	
46	1563-09610-0	ハーネス	HARNESS	1	
47	2100-06016-1	ボルト	BOLT	1	
48	2100-08016-1	ボルト	BOLT	1	
49	2170-06016-0	プレートワッシャ	PLATE WASHER	10	

# 索引 INDEX

部 品 番 号 Parts No.	頁 Page.
1009-62031-0	10-1
1454-61001-0	12-1
1454-61002-0	12-1
1454-61003-0	12-1
1456-71002-0	14-1
1456-71002-0	14-1
1456-71002-0	14-2
1456-71002-0	14-2
1472-75004-0	15-2
1472-75008-0	15-1
1563-01020-0	1-1
1563-01021-0	6-1
1563-01022-0	6-1
1563-01075-1	1-1
1563-01076-1	1-1
1563-01103-0	1-1
1563-01104-0	6-1
1563-01119-0	1-1
1563-01121-0	2-1
1563-01122-0	1-1
1563-01123-0	1-1
1563-01153-0	1-1
1563-01153-0	1-1
1563-01165-0	1-1
1563-02120-0	2-1
1563-02126-1	2-1
1563-02154-0	2-1
1563-02154-0	2-1
1563-02155-1	2-1
1563-02155-1	2-1
1563-02155-1	2-1
1563-02155-1	2-1
1563-02155-1	2-1
1563-02156-1	2-1
1563-02158-0	2-1
1563-02159-0	2-1
1563-02160-0	2-1
1563-02160-0	6-2

部 品 番 号 Parts No.	頁 Page.
1563-02161-0	16-1
1563-02161-0	2-1
1563-02162-0	2-1
1563-02162-0	6-2
1563-09074-0	16-1
1563-09116-1	16-1
1563-09118-1	16-1
1563-09164-0	16-1
1563-09165-0	16-2
1563-09167-0	16-2
1563-09169-0	16-1
1563-09608-0	16-1
1563-09609-1	16-2
1563-09610-0	16-2
1563-12062-1	3-1
1563-12064-0	3-1
1563-12065-0	3-2
1563-12069-0	3-2
1563-12071-0	3-2
1563-12111-0	3-2
1563-12151-0	3-1
1563-12151-0	3-2
1563-12169-0	9-1
1563-12170-0	9-1
1563-12171-0	3-1
1563-12172-0	3-1
1563-12172-0	3-2
1563-12173-0	3-1
1563-12174-0	3-1
1563-12175-0	3-2
1563-12176-0	3-2
1563-12177-1	3-2
1563-12187-0	3-2
1563-27035-0	9-1
1563-27038-0	9-1
1563-27039-0	9-1
1563-27077-0	9-1
1563-27171-0	9-1

部 品 番 号 Parts No.	頁 Page.
1563-27173-0	9-1
1563-27174-0	9-1
1563-27175-0	9-1
1563-27176-0	9-1
1563-27177-0	9-2
1563-27178-0	9-2
1563-32060-0	4-1
1563-32060-0	4-1
1563-32061-0	4-1
1563-32061-0	4-1
1563-32061-0	4-1
1563-32061-0	4-1
1563-32061-0	4-1
1563-36002-0	6-1
1563-36058-0	6-2
1563-36059-0	6-2
1563-36082-0	6-1
1563-36083-0	5-1
1563-36084-0	5-1
1563-36085-0	6-1
1563-36086-0	4-1
1563-36087-0	4-1
1563-36088-0	4-1
1563-36089-0	4-1
1563-36090-0	6-1
1563-36091-0	6-2
1563-36092-0	6-1
1563-36093-0	6-2
1563-36094-0	7-1
1563-36095-0	7-1
1563-36096-0	7-1
1563-36150-0	6-2
1563-36165-0	6-1
1563-36611-0	5-1
1563-36621-0	6-2
1563-43024-0	9-1
1563-43026-0	8-1
1563-43027-0	8-1
1563-43078-0	8-1

# 索引 INDEX

部 品 番 号 Parts No.	頁 Page.
1563-43080-0	8-1
1563-43081-0	8-1
1563-43082-0	8-1
1563-43083-0	8-2
1563-43084-0	8-1
1563-43600-0	8-1
1563-43601-1	8-1
1563-43602-0	8-2
1563-43606-0	9-2
1563-43607-0	9-2
1563-51072-0	9-1
1563-51073-0	9-1
1563-61005-0	10-1
1563-61008-0	10-1
1563-61012-0	10-1
1563-61012-0	11-1
1563-61019-0	11-1
1563-61041-0	11-1
1563-61042-0	11-1
1563-61097-0	10-1
1563-61098-0	10-1
1563-61099-0	10-1
1563-61100-1	10-1
1563-61101-0	10-1
1563-61128-0	11-1
1563-61129-0	11-1
1563-61130-0	11-1
1563-61131-0	11-1
1563-61132-0	12-1
1563-61147-0	6-2
1563-61147-0	9-1
1563-61147-0	9-1
1563-61148-0	15-1
1563-61148-0	15-1
1563-61148-0	3-2
1563-61152-0	11-1
1563-61152-0	16-1
1563-61152-0	16-1

部 品 番 号 Parts No.	頁 Page.
1563-61152-0	16-1
1563-61152-0	2-1
1563-61152-0	3-1
1563-61152-0	3-1
1563-61172-0	10-1
1563-61173-0	10-1
1563-61175-0	10-1
1563-61176-0	10-1
1563-61177-0	10-1
1563-61178-0	10-1
1563-61179-0	10-1
1563-61180-1	10-1
1563-61181-0	10-2
1563-61181-0	11-1
1563-61182-0	11-1
1563-61183-0	11-1
1563-61184-0	11-1
1563-61185-0	11-1
1563-61186-0	11-1
1563-61190-0	11-1
1563-61191-0	11-1
1563-61619-1	10-1
1563-71047-0	14-1
1563-71047-0	14-1
1563-71047-0	14-2
1563-71047-0	14-2
1563-71049-0	14-1
1563-71049-0	14-1
1563-71049-0	14-2
1563-71049-0	14-2
1563-71050-0	14-1
1563-71050-0	14-1
1563-71050-0	14-2
1563-71050-0	14-2
1563-71141-0	14-1
1563-71141-0	14-1
1563-71142-0	14-2
1563-71142-0	14-2

部 品 番 号 Parts No.	頁 Page.
1563-75001-0	15-1
1563-75001-0	15-1
1563-75001-0	15-2
1563-75054-0	15-1
1563-75054-0	15-1
1563-75055-1	15-1
1563-75079-0	15-1
1563-75080-0	15-1
1563-75081-1	15-1
1563-75105-0	15-2
1563-75106-0	15-1
1563-75107-0	15-1
1563-75133-0	15-1
1563-75134-0	15-1
1563-75134-0	15-1
1563-75135-0	15-1
1563-75136-0	15-1
1563-75158-0	15-1
1563-75158-0	15-1
1563-75158-0	15-1
1563-75158-0	15-1
1563-75158-0	15-1
1563-75158-0	15-1
1563-75159-0	15-1
1563-75159-0	15-1
1563-75159-0	15-1
1563-75159-0	15-1
1563-75160-0	15-1
1563-75162-1	15-1
1563-75163-0	15-2
1563-75164-0	15-2
1563-75166-0	15-2
1563-75167-0	15-1
1586-12059-0	3-1
2100-05020-1	16-1
2100-05020-1	2-1
2100-06012-1	16-1
2100-06012-1	16-1
2100-06016-1	11-1
2100-06016-1	15-2

# 索引 INDEX

部 品 番 号 Parts No.	頁 Page.
2100-06016-1	15-2
2100-06016-1	16-2
2100-06020-1	10-1
2100-06020-1	10-1
2100-06020-1	10-1
2100-06020-1	10-2
2100-06020-1	11-1
2100-06020-1	11-1
2100-06020-1	11-1
2100-06020-1	11-1
2100-06020-1	11-1
2100-06020-1	11-1
2100-06020-1	15-1
2100-06020-1	15-1
2100-06020-1	16-1
2100-06020-1	6-2
2100-06020-1	6-2
2100-06025-1	15-2
2100-06025-1	16-1
2100-06025-1	3-1
2100-06030-1	2-1
2100-06030-1	3-1
2100-06065-1	6-2
2100-08016-1	16-2
2100-08020-1	4-1
2100-08020-1	4-1
2100-08020-1	9-1
2100-08020-3	9-1
2100-08025-1	10-1
2100-08025-1	10-1
2100-08025-1	3-1
2100-08025-1	3-2
2100-08025-1	4-1
2100-08040-1	3-1
2100-08090-1	6-1
2100-10020-1	9-2
2100-10025-1	6-1
2100-10025-3	8-1

部 品 番 号 Parts No.	頁 Page.
2100-10030-1	12-1
2100-10030-1	13-1
2100-10030-1	3-2
2100-10030-1	6-1
2100-10035-1	6-1
2100-10040-1	14-1
2100-10040-1	14-1
2100-10040-1	14-2
2100-10040-1	14-2
2100-10040-1	6-1
2100-10045-1	14-1
2100-10045-1	14-1
2100-10045-1	14-2
2100-10045-1	14-2
2100-10050-1	1-1
2100-12025-1	15-1
2100-12030-1	11-1
2100-12030-3	12-1
2100-12030-3	9-1
2100-12030-3	9-2
2100-12035-1	11-1
2100-12035-3	12-1
2100-12035-3	12-1
2100-12035-3	8-1
2100-12035-3	8-1
2100-12035-3	8-1
2100-12045-1	12-1
2100-12045-1	12-1
2100-12045-3	9-2
2100-12050-3	8-1
2100-12060-3	9-1
2100-16035-3	10-1
2107-05008-3	3-1
2107-06015-3	10-1
2107-06016-3	3-1
2107-10035-3	8-1
2107-12045-3	8-2
2107-12045-3	9-2

部 品 番 号 Parts No.	頁 Page.
2107-16050-3	8-1
2107-16050-3	8-2
2107-16050-3	9-1
2107-16050-3	9-2
2120-05040-0	16-2
2120-05040-0	2-1
2120-06050-0	15-2
2120-06050-0	15-2
2120-06050-2	3-1
2120-06050-2	3-2
2120-06050-2	6-2
2120-08065-2	10-1
2120-08065-2	10-1
2120-08065-2	15-1
2120-08065-2	3-1
2120-08065-2	3-1
2120-08065-2	3-2
2120-08065-2	3-2
2120-10080-0	6-1
2120-10080-0	14-1
2120-10080-0	14-1
2120-10080-0	14-1
2120-10080-0	14-1
2120-10080-0	14-2
2120-10080-0	14-2
2120-10080-0	14-2
2120-10080-2	14-1
2120-10080-2	14-1
2120-10080-2	14-2
2120-10080-2	14-2
2120-12100-2	8-1
2120-12100-2	8-2
2120-12100-2	9-1
2120-12100-2	9-2
2120-12100-2	9-2
2120-16130-0	3-1
2120-16130-2	8-1

# 索引 INDEX

部 品 番 号 Parts No.	頁 Page.
2120-16130-2	8-2
2120-16130-2	9-1
2120-16130-2	9-2
2130-16130-1	9-1
2140-06001-0	16-1
2150-06028-0	8-1
2157-16015-0	3-2
2157-20015-0	10-1
2157-20015-0	10-1
2157-20015-0	10-1
2157-20015-0	9-1
2157-40035-0	9-1
2157-40050-0	5-1
2157-40050-0	5-1
2170-05010-0	16-2
2170-05010-0	2-1
2170-06016-0	10-2
2170-06016-0	11-1
2170-06016-0	15-2
2170-06016-0	16-2
2170-06016-0	2-1
2170-06016-0	3-1
2170-06016-0	3-1
2170-06016-0	3-2
2170-06016-0	3-2
2170-06016-0	6-2
2170-06016-1	16-1
2170-08016-0	10-1
2170-08016-0	10-1
2170-08016-0	3-1
2170-08016-0	3-2
2170-08016-0	4-1
2170-08016-0	4-1
2170-10020-0	1-1
2170-10020-0	14-1
2170-10020-0	14-1
2170-10020-0	14-2
2170-10020-0	14-2

部 品 番 号 Parts No.	頁 Page.
2170-10020-0	3-2
2170-10020-0	6-1
2170-10020-0	8-1
2170-12025-0	11-1
2170-12025-0	11-1
2170-12025-0	15-1
2170-12025-0	8-1
2170-12025-0	9-1
2170-12025-0	9-2
2170-12032-2	12-1
2170-12032-2	12-1
2170-12032-2	12-1
2170-12032-2	8-1
2170-12032-2	8-1
2170-12032-2	8-1
2170-12032-2	8-2
2170-12032-2	9-1
2170-12032-2	9-2
2170-12032-2	9-2
2170-16030-0	10-1
2170-16030-0	3-1
2170-16030-0	3-2
2170-16030-0	8-1
2170-16030-0	8-2
2170-16030-0	9-1
2170-16030-0	9-2
2170-16030-0	9-2
2170-16045-2	8-1
2170-16045-2	8-2
2170-16045-2	9-1
2170-16045-2	9-2
2170-20045-2	3-1
2170-20045-2	3-2
2170-20045-2	3-2
2171-05013-0	16-2
2171-05013-0	2-1
2171-06015-0	15-2
2171-06015-0	3-1

部 品 番 号 Parts No.	頁 Page.
2171-06015-0	3-1
2171-06015-0	3-2
2171-06015-0	6-2
2171-08020-0	10-1
2171-08020-0	10-1
2171-08020-0	15-1
2171-08020-0	3-1
2171-08020-0	3-1
2171-08020-0	3-2
2171-08020-0	4-1
2171-08020-0	4-1
2171-08020-0	4-1
2171-08020-0	6-1
2171-08020-0	9-1
2171-08020-0	9-1
2171-10025-0	1-1
2171-10025-0	12-1
2171-10025-0	13-1
2171-10025-0	14-1
2171-10025-0	14-1
2171-10025-0	14-1
2171-10025-0	14-1
2171-10025-0	14-1
2171-10025-0	14-2
2171-10025-0	14-2
2171-10025-0	14-2
2171-10025-0	14-2
2171-10025-0	3-2
2171-10025-0	6-1
2171-10025-0	6-1
2171-10025-0	6-1
2171-10025-0	6-1
2171-10025-0	8-1
2171-10025-0	8-1
2171-10025-0	9-2
2171-12030-0	11-1
2171-12030-0	11-1
2171-12030-0	12-1
2171-12030-0	12-1



# 索引 INDEX

部 品 番 号 Parts No.	頁 Page.
2171-12030-0	15-1
2171-12030-0	8-1
2171-12030-0	9-1
2171-12030-0	9-2
2171-16040-0	10-1
2171-16040-0	8-1
2171-16040-0	8-2
2171-16040-0	9-1
2171-16040-0	9-2
2180-06016-0	6-1
2194-00708-2	9-1
2194-07525-0	8-1
2196-06025-1	3-1
2196-06025-1	3-2
2203-04004-0	6-2
2203-10006-2	6-2
2204-04004-0	6-2
2207-06004-0	4-1
2207-06004-0	6-1
2261-03003-0	6-2
2265-03003-2	6-1
2265-03003-3	5-1
2265-03003-3	5-1
2265-03003-3	6-1
2265-04004-3	6-2
2265-04004-6	6-1
2265-14002-1	7-1
2265-19003-1	6-1
2265-19003-5	6-2
2401-42159-1	3-1
2461-20002-0	3-1
2461-20002-0	3-2
2472-01001-0	4-1
2472-01001-0	4-1
2501-06215-4	8-1
2580-20020-1	3-1
2580-20020-1	3-2
2598-13000-0	3-1

部 品 番 号 Parts No.	頁 Page.
2630-01060-1	6-2
2630-02014-0	4-1
2630-02014-0	4-1
2630-02014-0	4-1
2630-02014-0	5-1
2630-02014-0	5-1
2630-02014-0	6-1
2630-02014-0	6-1
2630-02018-0	6-1
2630-02018-0	6-2
2630-02018-0	6-2
2630-02024-0	6-1
2632-00006-0	7-1
2632-00008-0	6-1
2632-00008-0	6-2
2632-00008-0	6-2
2632-00008-0	7-1
2632-00010-0	5-1
2632-00010-0	5-1
2632-00010-0	5-1
2632-00010-0	7-1
2632-00010-0	7-1
2633-01400-0	2-1
2633-01400-0	6-2
2826-00001-0	16-1
3156-32010-0	10-1
3215-21010-0	6-2
3260-21028-0	7-1
3260-21131-0	7-1
3260-31017-0	6-2
3260-31066-0	4-1
3260-31066-0	4-1
3260-31066-0	4-1
3260-31116-0	6-2
3260-31152-0	6-1
3260-31153-0	4-1
3260-32032-0	6-1

部 品 番 号 Parts No.	頁 Page.
3260-53051-0	5-1
3260-53051-0	5-1
3260-53051-0	5-1
3260-53051-0	5-1
3260-62049-1	7-1
3260-63060-0	7-1
3260-63060-0	7-1
3380-60012-0	15-1
3400-00002-1	3-2
3400-32025-0	9-1
3400-71009-1	3-2
3404-20015-0	3-1
3404-20015-0	3-1
3424-00011-0	3-2
3460-40076-0	8-1
3460-40076-0	9-1
3460-40076-0	9-2
3479-02007-0	6-2
3500-01063-0	9-1
3500-02062-0	8-1
3550-22005-0	12-1
3550-22006-0	12-1
3910-04014-0	14-1
3910-04014-0	14-1
3910-04014-0	14-2
3910-04014-0	14-2
3910-20009-1	3-1
3931-01314-0	12-1
4031-99000-0	1-1
4031-99001-0	2-1
4031-99002-0	2-1
4031-99003-0	1-1
4031-99004-0	1-1
4031-99005-0	16-1
4031-99006-0	16-1
4031-99007-0	16-1
4031-99008-0	1-1
4031-99009-0	1-1



MODEL CR270 VIBRATING ROLLER

---

September 2006

---

## 酒井工程机械（上海）有限公司（日本独资）

工 厂：上海市嘉定工业开发区白银路917号  
营 业 事 务 所：上海市长宁区遵义南路8号锦明大厦27楼F室  
代 表 电 话：021-62196461 传 真：021-62196417  
售 服 电 话：021-62196463

## SAKAI HEAVY INDUSTRIES,(SHANGHAI) LTD.

917# BAI YIN ROAD JIADING INDUSTRIAL PARKS SHANGHAI,CHINA  
OFFICE TEL : (86)21-62196461 FAX : (86)21-62196417  
SERVICE TEL : (86)21-62196463

---

## 酒井重工業株式会社

本 社 東京都港区芝大門1-4-8浜松町清和ビル 電話 03(3434)3401(代表)  
プロダクトサポート部 埼玉県北葛飾郡栗橋町高柳 2500 電話 0480(52)1111(代表)

## SAKAI HEAVY INDUSTRIES,LTD.

HEAD OFFICE: No. 1-4-8 SHIBA-DAIMON, MINATO-KU, TOKYO, JAPAN  
CABLE ADDRESS: "SKWSAKAI" TOKYO  
TELEX:242-3525 SKWMON J

---