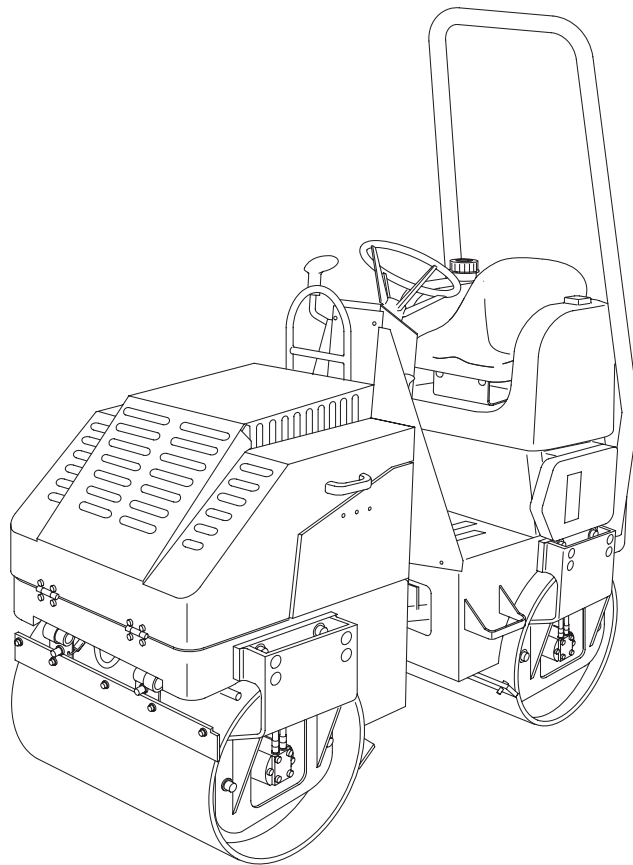


# MODEL CR270

ENGINE HONDA GX610  
VIBRATING ROLLER

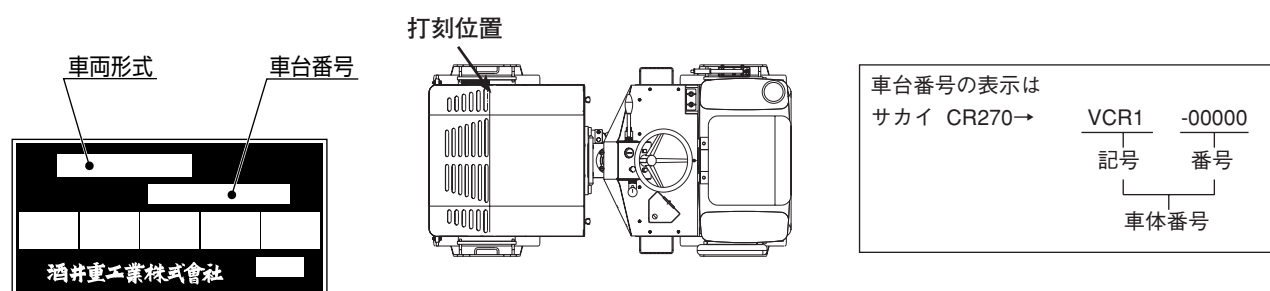


**SAKAI**<sup>®</sup>

## パーツカタログのご使用について

1. エンジン部品は、このカタログには含まれておりませんから、別冊のホンダ GX610 エンジンパーツカタログをご参照ください。
2. 部品ご注文の際は、お求めの部品を迅速かつ正確に発送できますよう次の諸項についてご指示ください。
  - (1) 車両形式
  - (2) 車台番号
  - (3) 部品番号
  - (4) 部品名称
  - (5) 所要数量

なお、車両形式及び製造番号（車台番号）は銘板上に、さらに車台番号はフレームにも打刻してあります。



3. 部品の適用車台番号をつぎのように備考欄に記載してあります。  
～ No.10007（10007号機まで適用することを示します。）  
No.10008～（10008号機より適用することを示します。）
4. 個数欄の数量は、原則として1台分の数量を記載してあります。ただし、アッセンブリパーツについて1個分の数量を記載してあります。
5. このカタログには、つぎの略語を使用しております。

LH：進行方向左側	Dom.：国内で供給する部品
RH：進行方向右側	Exp.：国内で供給しない部品
OP：オプション	N/S：単品での供給ができない部品
AR：必要に応じた数量	A/S：数種の部品のアッセンブリ又は
Inc. ○～○：アッセンブリを構成している部品の key No.	キットなら供給できる部品
6. (cf. ○) で表示してある部品はアッセンブリで供給しますので Key No. ○の部品番号をお知らせください。
7. 部品番号の前に\*印で表示してある部品は下段に訂正したことを示しますので、部品ご注文の際は、下段の部品番号でお知らせください。
8. 部品の変更は、予告なしで行うことがありますのであらかじめご承知ください。

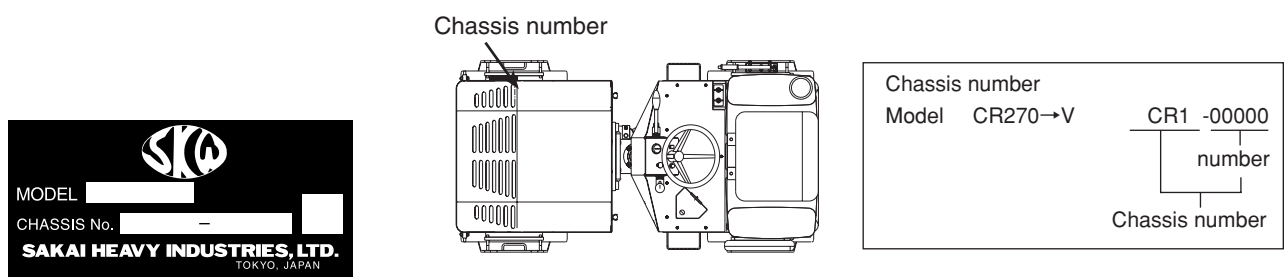
## GUIDE FOR USE OF PARTS CATALOGUE

1. This parts catalogue contains entire range of the service of the CR270 VIBRATING ROLLERS.  
For the ENGINE (HONDA GX610) , see the parts catalogue compiled separately.

2. Quote the following when placing an order for parts.

- (1) Vehicle model
- (2) Chassis number
- (3) Part number
- (4) Part name
- (5) Quantity of required parts.

The vehicle model and chassis number are engraved on the identification plate, and chassis number is also punched on the frame.



3. The chassis number to which parts are applicable are described in the remarks column as follows.

~ No.10007:Applicable up to10007

No.10008 ~ :Applicable from 10008

4. Each quantity shown in the quantity column is in principle one applied to a unit of vehicle.

However,each quantity as related to ASSEMBLY PARTS indicates one included in a single unit of assembly.

5. The following abbreviated words are used in this parts catalogue.

LH : Lefthand viewed from behind of vehicle.

RH : Righthand viewed from behind of vehicle.

Inc. ○~○ :Key number of parts constituting an assembly

OP : Option

N / S : Parts not to be supplied by a signal piece

A / S : Parts to be supplied as an assembly composed or a kit of parts

AR : As required

Dom. : For use in Japan

Exp. : For use in countries other than Japan.

\*SEEPAGE ○○ : See page ○○ for component parts.

6. Part with“(cf. ○)” in the remarks column indicates that it is supplied as an assembly represented by the key number ○ with which“cf.” is attached. Quote the part number that follows the key number ○ when ordering.

7. Part number with a mark“\*” indicate that they have been corrected to the ones listed just below them.Quote the renewed part numbers when ordering.

8. Parts are subject to change without notice.

# 目次

## CONTENTS

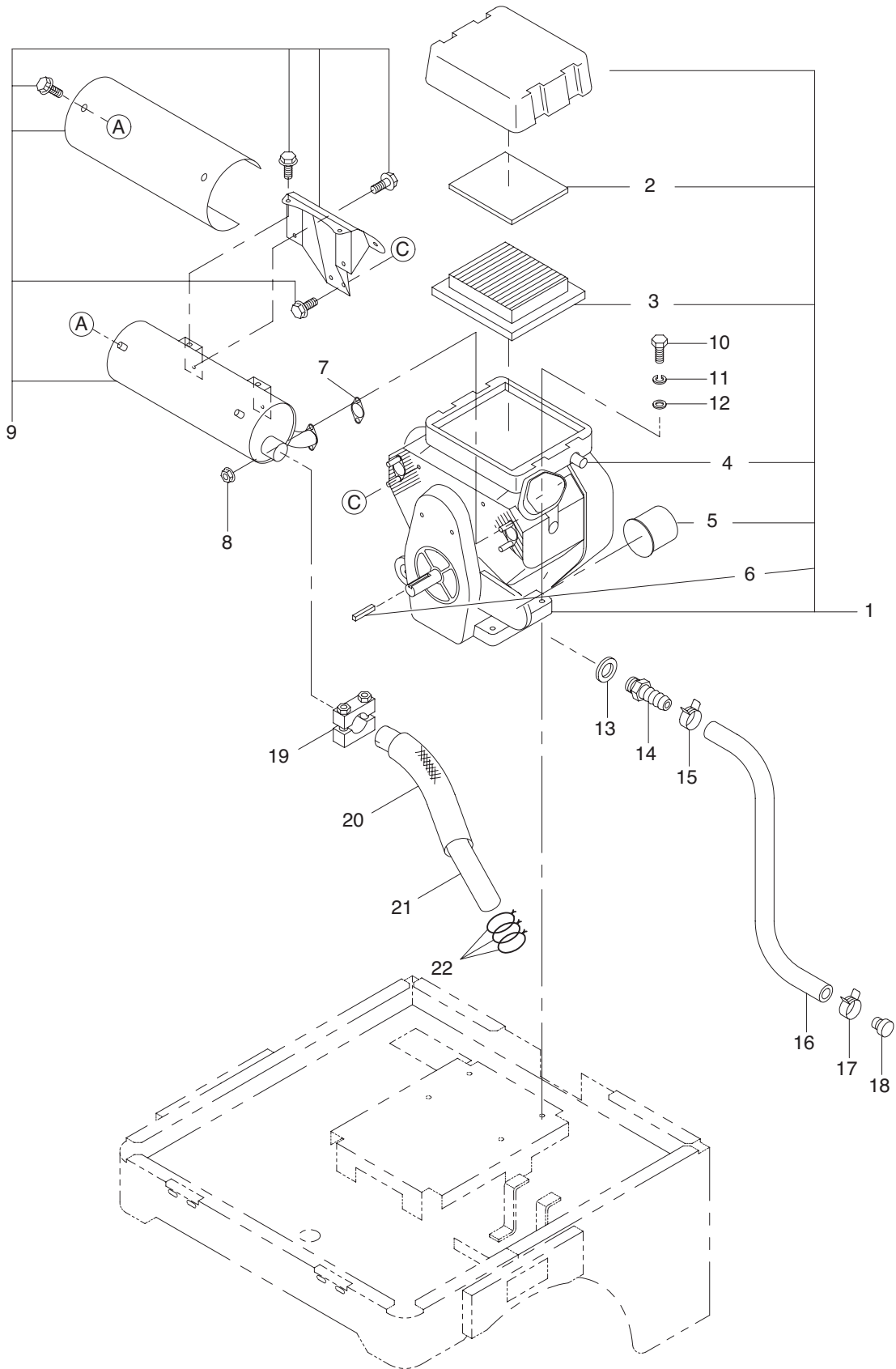
---

装置名称	Group Name(Description)	Page
エンジン関係	Engine System .....	1
燃料関係	System .....	2
コントロール関係	Control System .....	3
操向油圧装置	Steering Hydraulc System.....	4
油圧装置 (走行1)	Hydraulc System (Drive1) .....	5
油圧装置 (走行2)	Hydraulc System (Drive2) .....	6
油圧装置 (振動)	Hydraulc System (Vibrating).....	7
振動ロール	Vibrating Roll .....	8
リヤロール	Rear Roll .....	9
フレーム (フロント)	Frame (Front) .....	10
フレーム (リヤ)	Frame (Rear) .....	11
フレーム (センターピン)	Frame (Center Pin) .....	12
シート	Seat .....	13
泥除装置	Scrapper System .....	14
散水装置	Sprinkler System .....	15
電装品	Electrical Equipment.....	16

---



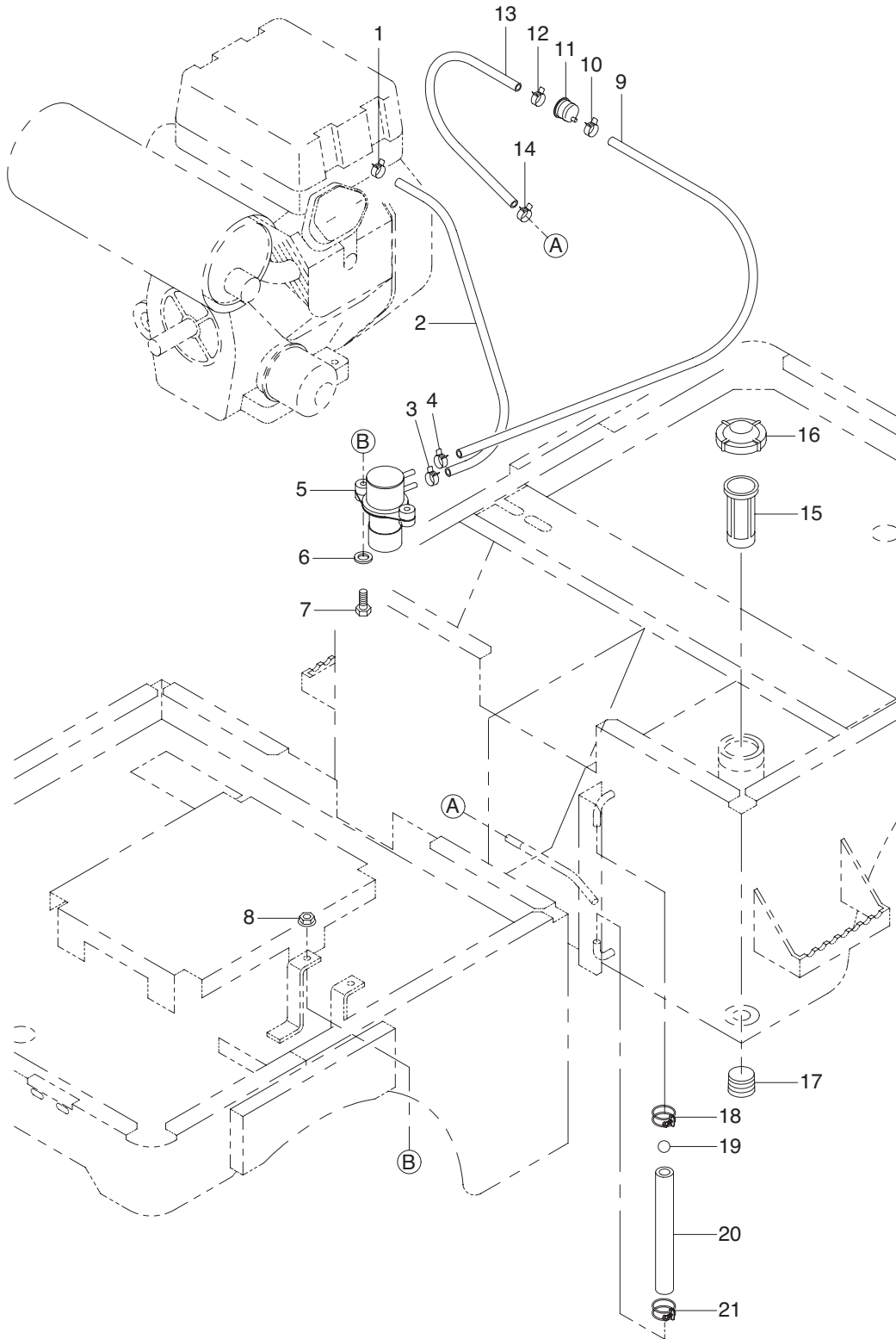
# エンジン関係 ENGINE SYSTEM



## エンジン関係 ENGINE SYSTEM

記号 Key No.	部品番号 Parts No.	部品名称	Parts Name	数量 Q'ty	備考 Remarks
1	4031-99000-0	エンジン	ENGINE	1	
2	4031-99013-0	フィルタ	FILTER	1	
3	4031-99012-0	エレメント	ELEMENT	1	
4	4031-99010-0	フュエルストレーナ	FUEL STRAINER	1	
5	4031-99011-0	フィルタ	FILTER	1	
6	4031-99008-0	キー	KEY	1	
7	4031-99004-0	ガスケット	GASKET	2	
8	4031-99009-0	ナット	NUT	4	
9	4031-99003-0	マフラ	MUFFLER ASSY	1	
10	2100-10050-1	ボルト	BOLT	4	
11	2171-10025-0	スプリングワッシャ	SPRING WASHAR	4	
12	2171-10020-0	プレートワッシャ	PLATE WASHAR	4	
13	1563-01165-0	シールワッシャ	SEAL WASHAR	1	
14	1563-01075-0	ドレン	DRAIN	1	
15	1563-01153-0	ホースバンド	HOSE BAND	1	
16	1563-01119-0	ドレンホース	DRAIN HOSE	1	
17	1563-01153-0	ホースバンド	HOSE BAND	1	
18	1563-01076-0	ドレンキャップ	DRAIN CAP	1	
19	1563-01103-0	クランプ	CLAMP	1	
20	1563-01122-0	サーマルインシュレーション	THERMAL INSULATION	1	
21	1563-01020-0	エキゾーストパイプ	EXHAUST PIPE	1	
22	1563-01123-0	ワイヤ	WIRE	3	

# 燃料関係 FUEL SYSTEM

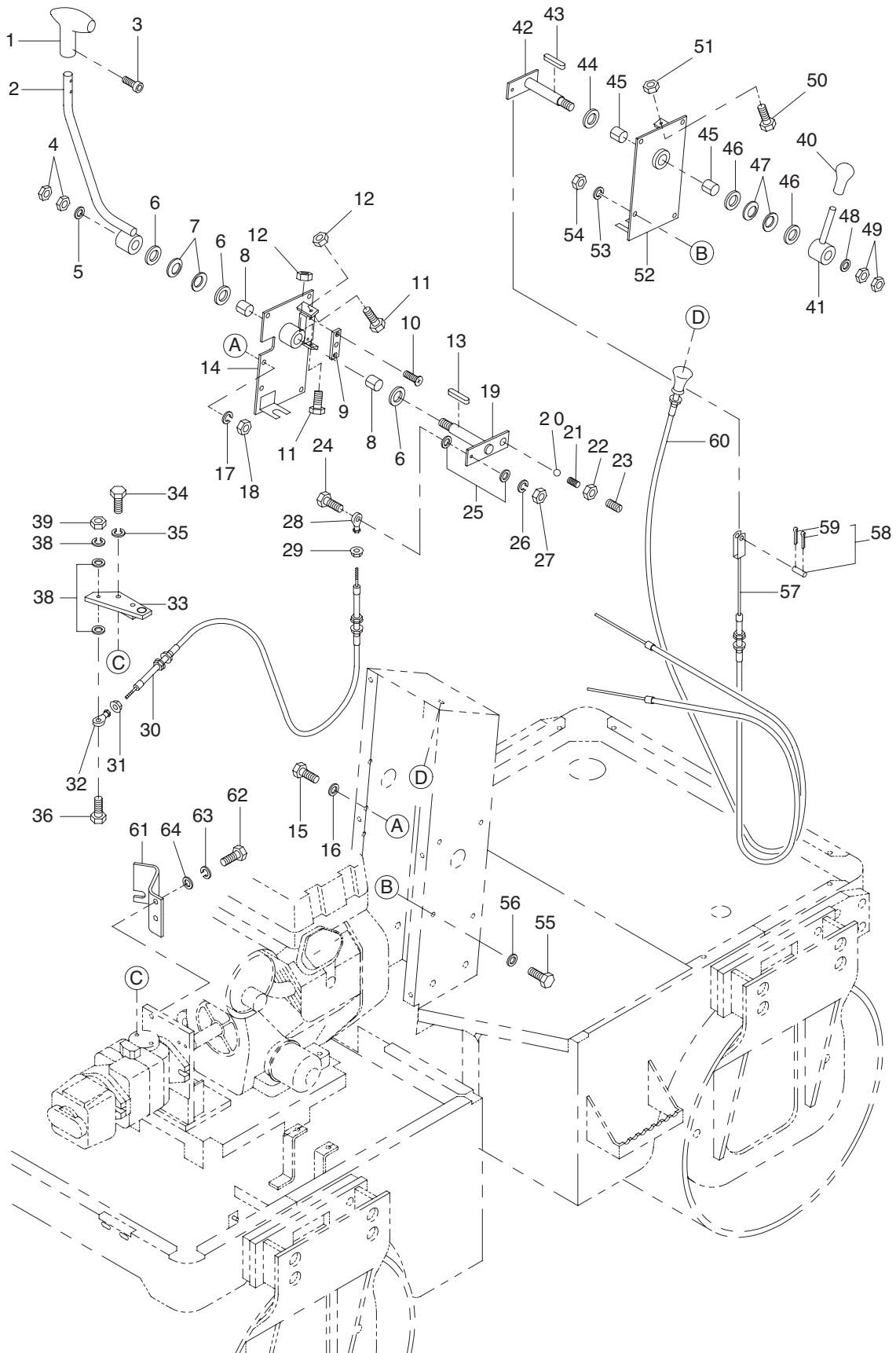




## 燃料関係 FUEL SYSTEM

記号 Key No.	部品番号 Parts No.	部品名称	Parts Name	数量 Q'ty	備考 Remarks
1	1563-02155-0	ホースクランプ	HOSE CLAMP	1	
2	1563-02124-0	ホース	FUEL HOSE1	1	
3	1563-02155-0	ホースクランプ	HOSE CLAMP	1	
4	1563-02157-0	ホースクランプ	HOSE CLAMP	1	
5	4031-99001-0	フューエルポンプ	PUMP	1	
6	2170-06016-0	プレートワッシャ	PLATE WASHAR	2	
7	2100-06030-1	ボルト	BOLT	2	
8	1563-61152-0	ナット	NUT	2	
9	1563-02125-0	ホース	FUEL HOSE2	1	
10	1563-02157-0	ホースクランプ	HOSE CLAMP	1	
11	4031-99002-0	ストレーナ	FUEL STRAINER	1	
12	1563-02157-0	ホースクランプ	HOSE CLAMP	1	
13	1563-02126-0	ホース	FUEL HOSE3	1	
14	1563-02156-0	ホースクランプ	HOSE CLAMP	1	
15	4400-03002-0	ストレーナ	STRAINER	1	
16	4400-03001-0	キャップアッシー	CAP ASSY	1	
17	1563-02127-0	プラグ	PLUG	1	
18	1563-02154-0	ホースバンド	HOSE BAND	1	
19	1563-02120-0	フロート	FLOAT	1	
20	1563-01121-0	ホース	HOSE	1	
21	1563-02154-0	ホースバンド	HOSE BAND	1	

# コントロール関係 CONTROL SYSTEM



## コントロール関係 CONTROL SYSTEM

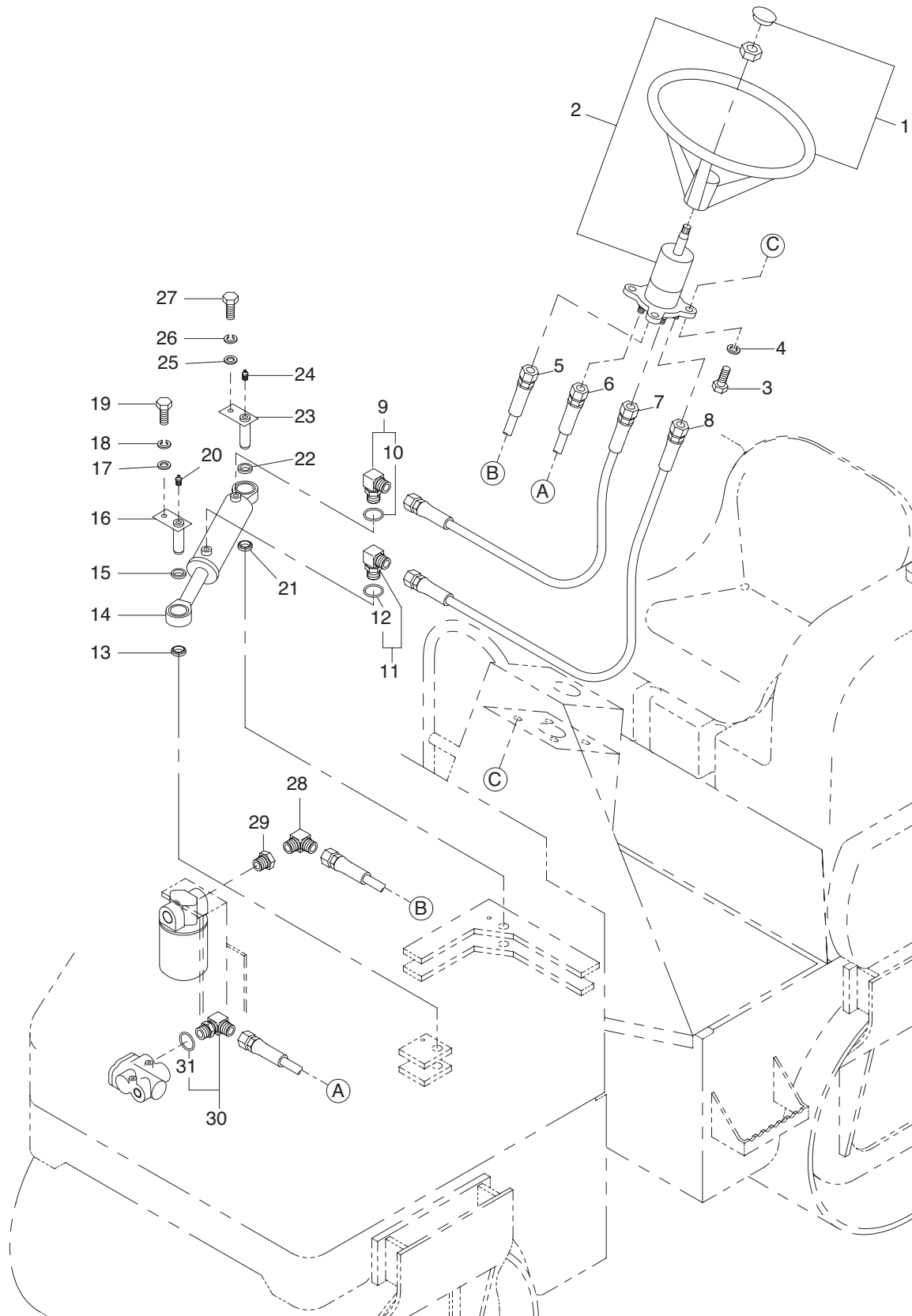
記号 Key No.	部品番号 Parts No.	部品名称	Parts Name	数量 Q'ty	備考 Remarks
1	4416-56000-0	グリップ	GRIP	1	
2	1563-12062-0	レバー	LEVER	1	
3	2107-05008-3	ボルト	BOLT	2	
4	1563-12151-0	ナット	NUT	2	
5	2170-16030-0	プレートワッシャ	PLATE WASHAR	1	
6	2170-20045-2	プレートワッシャ	PLATE WASHAR	3	
7	2461-20002-0	サラバネ	CONED DISK SPRING	2	
8	2580-20020-1	ブシュ	BUSH	2	
9	1563-12068-0	プレート	PLATE	1	
10	1563-12137-0	ボルト	BOLT	2	
11	1563-12138-0	ボルト	BOLT	2	
12	2120-06010-2	ナット	NUT	2	
13	1563-12166-0	キー	KEY	1	
14	1563-12063-0	ベース	BASE	1	
15	2100-08025-1	ボルト	BOLT	6	
16	2170-08016-0	プレートワッシャ	PLATE WASHAR	6	
17	2171-08020-0	スプリングワッシャ	SPRING WASHAR	6	
18	2120-08065-2	ナット	NUT	6	
19	1563-12064-0	ピン	PIN	1	
20	2598-13000-0	ボール	BALL	1	
21	3910-20009-1	スプリング	SPRING	1	
22	2120-16130-0	ナット	NUT	1	
23	1586-12059-0	セットスクリュー	SET SCREW	1	
24	2100-06025-1	ボルト	BOLT	1	
25	2170-06016-0	プレートワッシャ	PLATE WASHAR	2	
26	2171-06015-0	スプリングワッシャ	SPRING WASHAR	1	
27	2120-06050-2	ナット	NUT	1	
28	3404-20015-0	ロッドエンド	ROD END	1	
29	1563-61152-0	ナット	NUT	1	
30	2401-42159-1	コントロールケーブル	CONTROL CABLE	1	
31	1563-61152-0	ナット	NUT	1	
32	3404-20015-0	ロッドエンド	ROD END	1	
33	1563-12066-0	スイッチプレート	SWITCH PLATE	1	
34	2100-08040-1	ボルト	BOLT	2	
35	2171-08020-0	スプリングワッシャ	SPRING WASHAR	2	
36	2100-06030-1	ボルト	BOLT	1	
37	2170-06016-0	プレートワッシャ	PLATE WASHAR	2	
38	2171-06015-0	スプリングワッシャ	SPRING WASHAR	1	

記号 Key No.	部品番号 Parts No.	部品名称	Parts Name	数量 Q'ty	備考 Remarks
39	2120-06050-2	ナット	NUT	1	
40	3424-00011-0	グリップ	GRIP	1	
41	1563-12069-0	レバー	THROTTLE LEVER	1	
42	1563-12071-0	ピン	PIN	1	
43	1563-12166-0	キー	KEY	1	
44	2170-20045-2	プレートワッシャ	PLATE WASHAR	1	
45	2580-20020-1	ブシュ	BUSH	2	
46	2170-20045-2	プレートワッシャ	PLATE WASHAR	2	
47	2461-20002-0	サラバネ	CONED DISK SPRING	2	
48	2170-16030-0	プレートワッシャ	PLATE WASHAR	1	
49	1563-12151-0	ナット	NUT	2	
50	1563-12138-0	ボルト	BOLT	2	
51	2120-06010-2	ナット	NUT	2	
52	1563-12070-0	ベース	BASE	1	
53	2171-08020-0	スプリングワッシャ	SPRING WASHAR	4	
54	2120-08065-2	ナット	NUT	4	
55	2100-08025-1	ボルト	BOLT	4	
56	2170-08016-0	プレートワッシャ	PLATE WASHAR	4	
57	3400-00002-0	コントロールケーブル	CONTROL CABLE	1	
58	1563-12168-0	ヒンジピン	HINGE PIN	1	
59	2157-16015-0	ワリピン	SPLIT PIN	2	
60	3400-71009-0	コントロールケーブル	CONTROL CABLE	1	
61	1563-12065-0	ケーブルステイ	CABLE STAY	1	
62	2100-10030-1	ボルト	BOLT	2	
63	2171-10025-0	スプリングワッシャ	SPRING WASHAR	2	
64	2170-10020-0	プレートワッシャ	PLATE WASHAR	2	

**– MEMO –**

# 操向油压装置

## STEERING HYDRAULIC SYSTEM

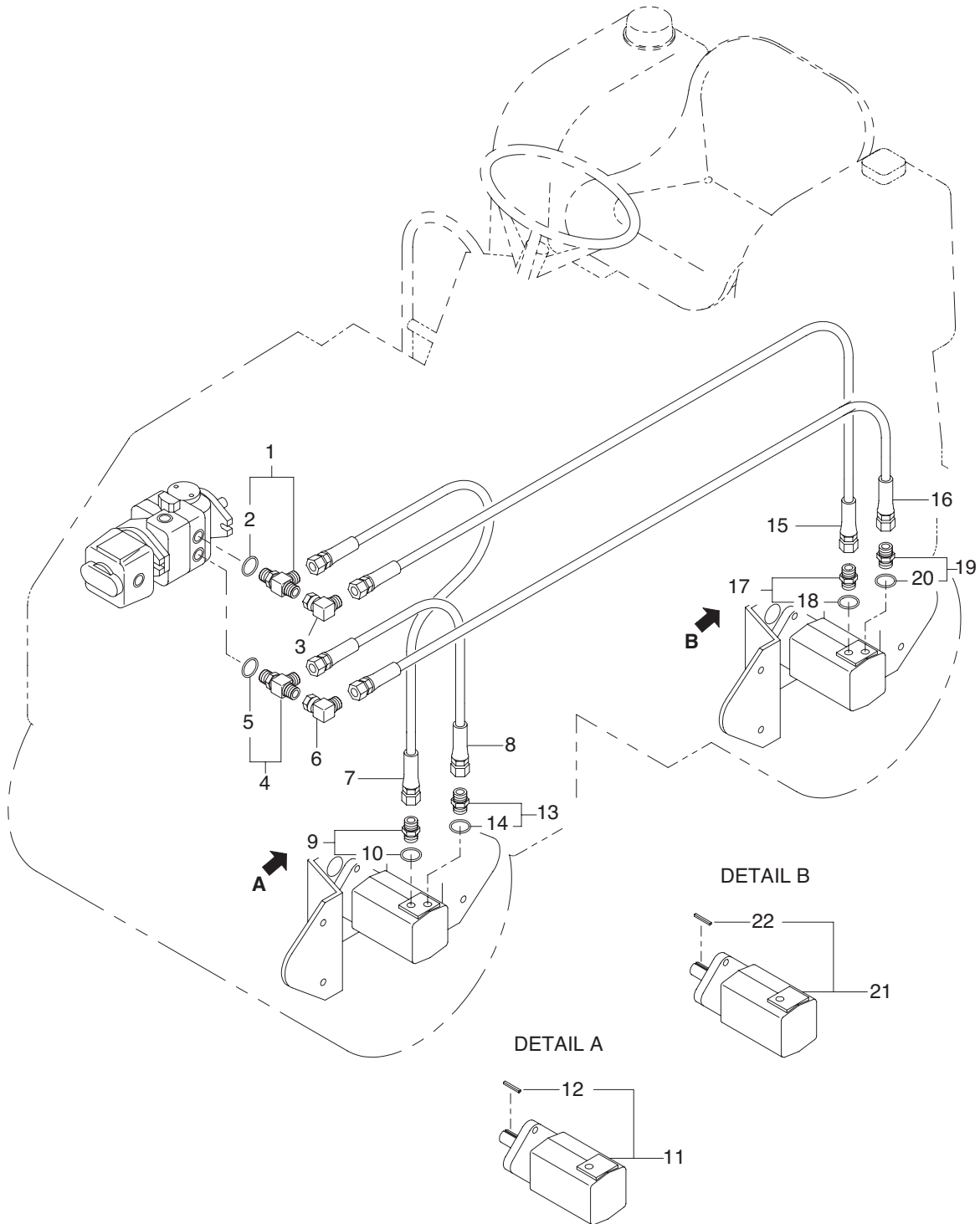


# 操向油圧装置

## STEERING HYDRAULIC SYSTEM

記号 Key No.	部品番号 Parts No.	部品名称	Parts Name	数量 Q'ty	備考 Remarks
1	4420-02000-0	ステアリングホイール	STEERING WHEEL	1	
2	4217-59000-0	オービットロール	OBITROL	1	
3	2100-08025-1	ボルト	BOLT	4	
4	2171-08020-0	スプリングワッシャ	SPRING WASHAR	4	
5	1563-36089-0	ホース	HOSE	1	
6	1563-36086-0	ホース	HOSE	1	
7	1563-36088-0	ホース	HOSE	1	
8	1563-36087-0	ホース	HOSE	1	
9	3260-31066-0	アダプタ	ADAPTER	1	
10	2630-02014-0	Oリング	O-RING	1	
11	3260-31066-0	アダプタ	ADAPTER	1	
12	2630-02014-0	Oリング	O-RING	1	
13	1563-32061-0	スペーサー	SPACER	1	
14	4213-57000-0	パワーシリンダ	POWER CYLINDER	1	
15	1563-32061-0	スペーサー	SPACER	1	
16	1563-32060-0	ピン	PIN	1	
17	2170-08016-0	プレートワッシャ	PLATE WASHAR	1	
18	2171-08020-0	スプリングワッシャ	SPRING WASHER	1	
19	2100-08016-1	ボルト	BOLT	1	
20	2472-01001-0	グリースニップル	GREASE NIPPLE	1	
21	1563-32061-0	スペーサ	SPACER	1	
22	1563-32061-0	スペーサ	SPACER	1	
23	1563-32060-0	ピン	PIN	1	
24	2472-01001-0	グリースニップル	GREASE NIPPLE	1	
25	2170-08016-0	プレートワッシャ	PLATE WASHAR	1	
26	2171-08020-0	スプリングワッシャ	SPRING WASHER	1	
27	2100-08016-1	ボルト	BOLT	1	
28	3260-31153-0	アダプタ	ADAPTER	1	
29	1563-36161-0	ブッシング	BUSHING	1	
30	3260-31066-0	アダプタ	ADAPTER	1	
31	2630-02014-0	Oリング	O-RING	1	

# 油压装置 (走行 1) HYDRAULIC SYSTEM (DRIVE 1)



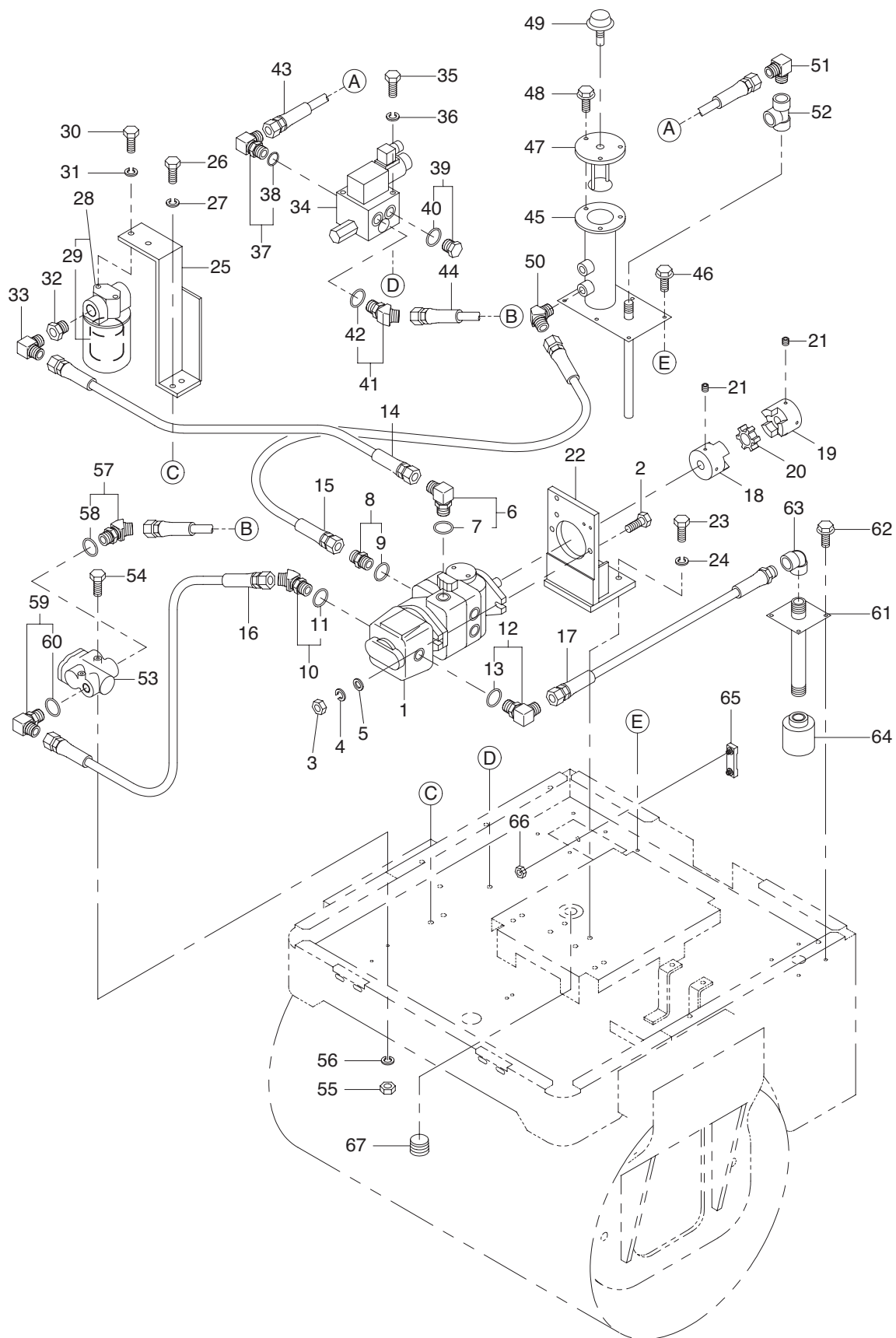


## 油圧装置（走行 1） HYDRAULIC SYSTEM (DRIVE 1)

記号 Key No.	部品番号 Parts No.	部品名称	Parts Name	数量 Q'ty	備考 Remarks
1	3260-31034-0	ティ	TEE	1	
2	2630-02014-0	Oリング	O-RING	1	
3	1563-36001-0	エルボユニオン	ELBO UNION	1	
4	3260-31034-0	ティ	TEE	1	
5	2630-02014-0	Oリング	O-RING	1	
6	1563-36001-0	エルボユニオン	ELBO UNION	1	
7	1563-36084-0	ホース	HOSE	1	
8	1563-36084-0	ホース	HOSE	1	
9	3260-53051-0	アダプタ	ADAPTER	1	
10	2632-00010-0	Oリング	O-RING	1	
11	4217-55000-0	モータ	MOTOR	1	
12	4217-55001-0	キー	KEY	1	
13	3260-53051-0	アダプタ	ADAPTER	1	
14	2632-00010-0	Oリング	O-RING	1	
15	1563-36083-0	ホース	HOSE	1	
16	1563-36083-0	ホース	HOSE	1	
17	3260-53051-0	アダプタ	ADAPTER	1	
18	2632-00010-0	Oリング	O-RING	1	
19	3260-53051-0	アダプタ	ADAPTER	1	
20	2632-00010-0	Oリング	O-RING	1	
21	4217-55000-0	モータ	MOTOR	1	
22	4217-55001-0	キー	KEY	1	

# 油压装置 (走行 2)

## HYDRAULIC SYSTEM (DRIVE 2)



## 油圧装置（走行 2） HYDRAULIC SYSTEM (DRIVE 2)

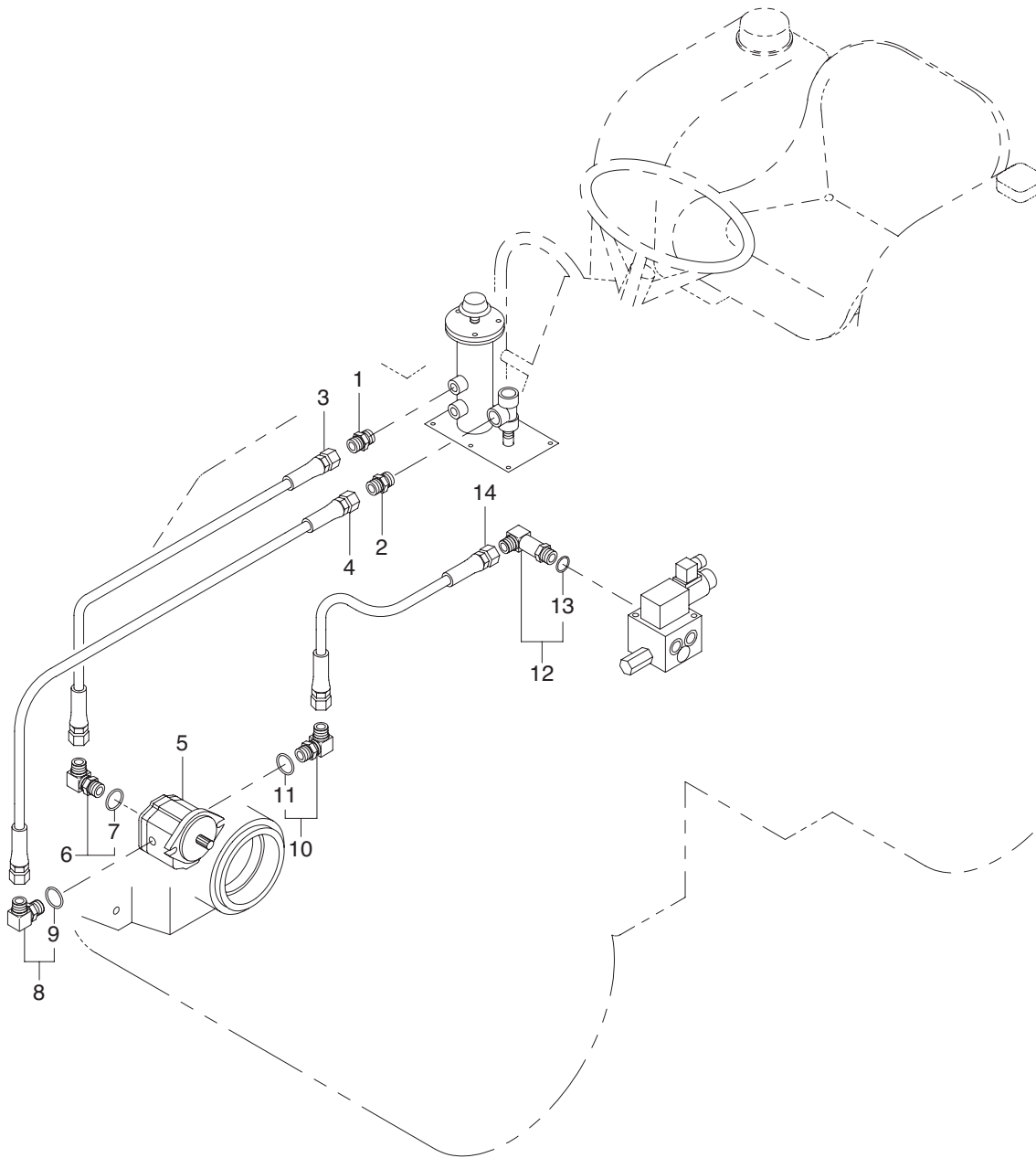
記号 Key No.	部品番号 Parts No.	部品名称	Parts Name	数量 Q'ty	備考 Remarks
1	4217-57000-0	ポンプ	PUMP	1	
2	2100-10040-1	ボルト	BOLT	2	
3	2120-10080-2	ナット	NUT	2	
4	2171-10025-0	スプリングワッシャ	SPRING WASHAR	2	
5	2170-10020-0	プレートワッシャ	PLATE WASHAR	2	
6	2265-03003-3	アダプタ	ADAPTER	1	
7	2630-02014-0	Oリング	O-RING	1	
8	2265-03003-2	アダプタ	ADAPTER	1	
9	2630-02014-0	Oリング	O-RING	1	
10	2265-04004-6	アダプタ	ADAPTER	1	
11	2630-02018-0	Oリング	O-RING	1	
12	3260-32032-0	アダプタ	ADAPTER	1	
13	2630-02024-0	Oリング	O-RING	1	
14	1563-36090-0	ホース	HOSE	1	
15	1563-36092-0	ホース	HOSE	1	
16	1563-36085-0	ホース	HOSE	1	
17	1563-36082-0	ホース	HOSE	1	
18	1563-01022-0	ハブ	HUB	1	
19	1563-01021-0	ハブ	HUB	1	
20	1563-01104-0	インサート	INSERT	1	
21	1563-36139-0	セットスクリュー	SET SCREW	2	
22	1563-36004-0	ブラケット	BRACKET	1	
23	2100-10035-1	ボルト	BOLT	4	
24	2171-10025-0	スプリングワッシャ	SPRING WASHAR	4	
25	1563-36002-0	ブラケット	BRACKET	1	
26	2100-10025-1	ボルト	BOLT	2	
27	2171-10025-0	スプリングワッシャ	SPRING WASHAR	2	
28	4217-64000-0	フィルタ	LINE FILTER	1	
29	4211-64001-0	エレメント	ELEMENT	1	
30	2100-10025-1	ボルト	BOLT	2	
31	2171-10025-0	スプリングワッシャ	SPRING WASHAR	2	
32	1563-36108-0	ブッシング	BUSHING	2	
33	3260-31152-0	アダプタ	ADAPTER	1	
34	4217-58000-0	バルブ	VALVE	1	
35	2100-08090-1	ボルト	BOLT	2	
36	2171-08020-0	スプリングワッシャ	SPRING WASHAR	2	
37	2265-19003-1	アダプタ	ADAPTER	1	
38	2632-00008-0	Oリング	O-RING	1	

## 油圧装置（走行 2） HYDRAULIC SYSTEM (DRIVE 2)

記号 Key No.	部品番号 Parts No.	部品名称	Parts Name	数量 Q'ty	備考 Remarks
39	3215-21010-0	プラグ	PLUG	1	
40	2632-00008-0	Oリング	O-RING	1	
41	2265-19003-5	アダプタ	ADAPTER	1	
42	2632-00008-0	Oリング	O-RING	1	
43	1563-36091-0	ホース	HOSE	1	
44	1563-36093-0	ホース	HOSE	1	
45	1563-36057-0	カバー	OIL TANK COVER ASSY	1	
46	1563-61145-0	ボルト	BOLT	6	
47	1563-36059-0	ブリーザ	BREATHER	1	
48	1563-61147-0	ボルト	BOLT	3	
49	3479-02007-0	ブリーザ	BREATHER	1	
50	2261-03003-1	アダプタ	ADAPTER	1	
51	2261-03003-2	アダプタ	ADAPTER	1	
52	1563-36160-0	ティ	TEE	1	
53	4213-69000-0	バルブ	VALVE	1	
54	2100-06065-1	ボルト	BOLT	2	
55	2120-06050-2	ナット	NUT	2	
56	2171-06015-0	スプリングワッシャ	SPRING WASHAR	2	
57	3260-31116-0	アダプタ	ADAPTER	1	
58	2630-02018-0	Oリング	O-RING	1	
59	2265-04004-3	アダプタ	ADAPTER	1	
60	2630-02018-0	Oリング	O-RING	1	
61	1563-36058-0	サクシヨン パイプ	SUCTION PIPE ASSY	1	
62	1563-61145-0	ボルト	BOLT	4	
63	1536-36162-0	エルボ	ELBO	1	
64	4210-68000-0	フィルタ	FILTER	1	
65	4213-60000-0	ゲージ	GAUGE	1	
66	1563-36150-0	ナット	NUT	2	
67	1563-02127-0	プラグ	PLUG	1	

**– MEMO –**

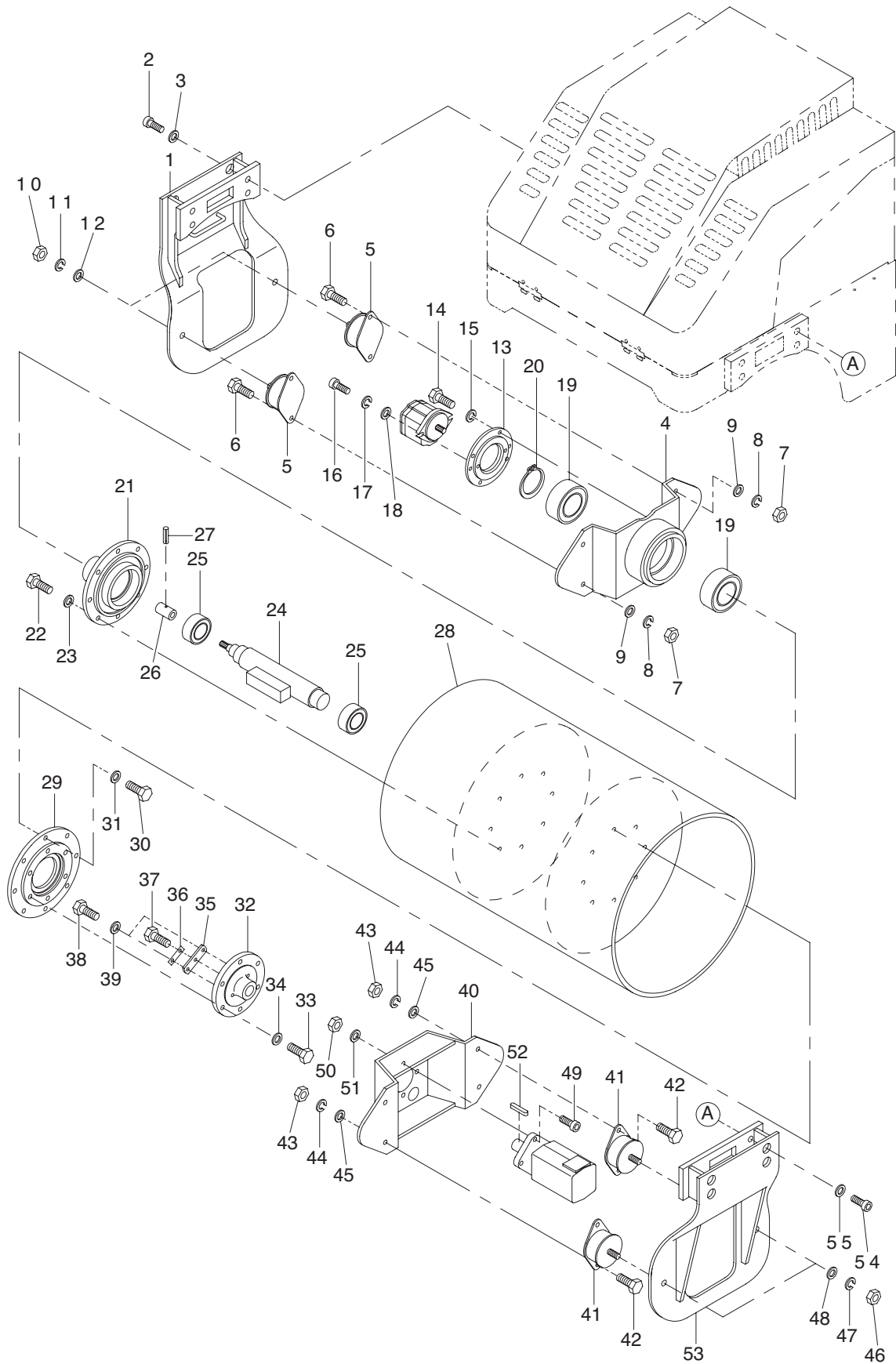
# 油圧装置 (振動) HYDRAULIC SYSTEM (VIBRATING)



## 油圧装置（振動） HYDRAULIC SYSTEM (VIBRATING)

記号 Key No.	部品番号 Parts No.	部品名称	Parts Name	数量 Q'ty	備考 Remarks
1	3260-21131-0	アダプタ	ADAPTER	1	
2	2261-03003-0	アダプタ	ADAPTER	1	
3	1563-36096-0	ホース	HOSE	1	
4	1563-36095-0	ホース	HOSE	1	
5	4217-56000-0	モータ	MOTOR	1	
6	2265-14002-1	アダプタ	ADAPTER	1	
7	2632-00006-0	Oリング	O-RING	1	
8	3260-63060-0	アダプタ	ADAPTER	1	
9	2632-00010-0	Oリング	O-RING	1	
10	3260-63060-0	アダプタ	ADAPTER	1	
11	2632-00010-0	Oリング	O-RING	1	
12	3260-62049-1	アダプタ	ADAPTER	1	
13	2632-00008-0	Oリング	O-RING	1	
14	1563-36094-0	ホース	HOSE	1	

# 振動ロール VIBRATING ROLL





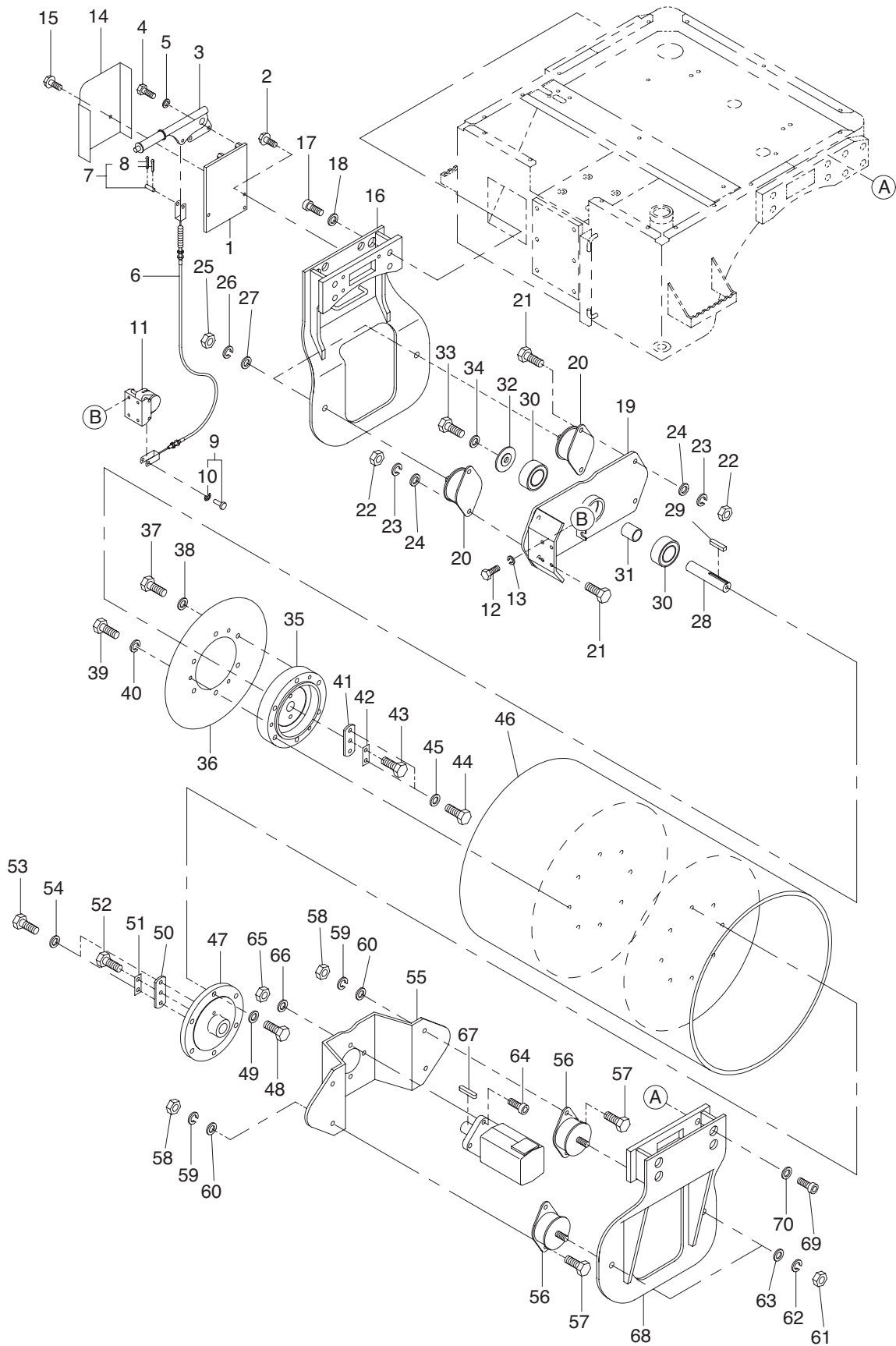
# 振動ロール VIBRATING ROLL

記号 Key No.	部品番号 Parts No.	部品名称	Parts Name	数量 Q'ty	備考 Remarks
1	1563-43023-0	ブラケット ロール	BRACKET ROLL ASSY	1	
2	2107-16050-3	ボルト	BOLT	4	
3	2170-16450-2	プレートワッシャ	WASHER	4	
4	1563-43025-0	ディスク	DISK	1	
5	3460-40076-0	ダンパ	DAMPER	2	
6	2100-12030-3	ボルト	BOLT	4	
7	2120-12010-2	ナット	NUT	4	
8	2171-12030-0	スプリングワッシャ	SPRING WASHER	4	
9	2170-12025-0	プレートワッシャ	PLATE WASHER	4	
10	2120-16013-2	ナット	NUT	2	
11	2171-16040-0	スプリングワッシャ	SPRING WASHER	2	
12	2170-16030-0	プレートワッシャ	PLATE WASHER	2	
13	1563-43027-0	カバーハブ	COVER HUB	1	
14	2100-10025-3	ボルト	BOLT	4	
15	2171-10025-0	スプリングワッシャ	SPRING WASHER	4	
16	2107-10035-3	ボルト	BOLT	2	
17	2171-10025-0	スプリングワッシャ	SPRING WASHER	2	
18	2170-10020-0	プレートワッシャ	PLATE WASHER	2	
19	2501-06215-4	ボールベアリング	BALL BEARING	2	
20	2194-07525-0	C- スナップリング	RETAINING RING	1	
21	1563-43026-0	ボス	BOSS	1	
22	2100-12035-3	ボルト	BOLT	8	
23	2170-12032-2	プレートワッシャ	PLATE WASHER	8	
24	1563-43044-0	シャフト	SHAFT	1	
25	3500-02062-0	ボールベアリング	BALL BEARING	2	
26	1563-43078-0	カップリング	COUPLING	1	
27	2150-06028-0	スプリングピン	SPRING PIN	1	
28	1563-43001-0	ロール	ROLL	1	
29	1563-43030-0	ハブ	HUB	1	
30	2100-12035-3	ボルト	BOLT	8	
31	2170-12032-2	プレートワッシャ	PLATE WASHER	8	
32	1563-43029-0	フランジ	FLANGE	1	
33	2100-12035-3	ボルト	BOLT	6	
34	2170-12032-2	プレートワッシャ	PLATE WASHER	6	
35	1563-43031-0	プレート	PLATE	1	
36	1563-43032-0	ストッパー	STOPPER	1	
37	1563-24149-0	ボルト	BOLT	1	
38	2100-10025-3	ボルト	BOLT	2	

記号 Key No.	部品番号 Parts No.	部品名称	Parts Name	数量 Q'ty	備考 Remarks
39	2170-10032-2	プレートワッシャ	PLATE WASHER	2	
40	1563-43028-0	ディスク	DISK	1	
41	3460-40076-0	ダンパ	DAMPER	2	
42	2100-12030-3	ボルト	BOLT	4	
43	2120-12010-2	ナット	NUT	4	
44	2171-12030-0	スプリングワッシャ	SPRING WASHER	4	
45	2170-12025-0	プレートワッシャ	PLATE WASHER	4	
46	2120-16013-2	ナット	NUT	2	
47	2171-16040-0	スプリングワッシャ	SPRING WASHER	2	
48	2170-16030-0	プレートワッシャ	PLATE WASHER	2	
49	2107-12040-3	ボルト	BOLT	4	
50	2120-12010-2	ナット	NUT	4	
51	2170-12032-2	プレートワッシャ	PLATE WASHER	4	
52	4217-55001-0	キー	KEY	1	
53	1563-43023-0	ブラケット ロール	BRACKET ROLL ASSY	1	
54	2107-16050-3	ボルト	BOLT	4	
55	2170-16450-2	プレートワッシャ	HITENSION PLATE WASHER	4	

**– MEMO –**

# リヤロール REAR ROLL



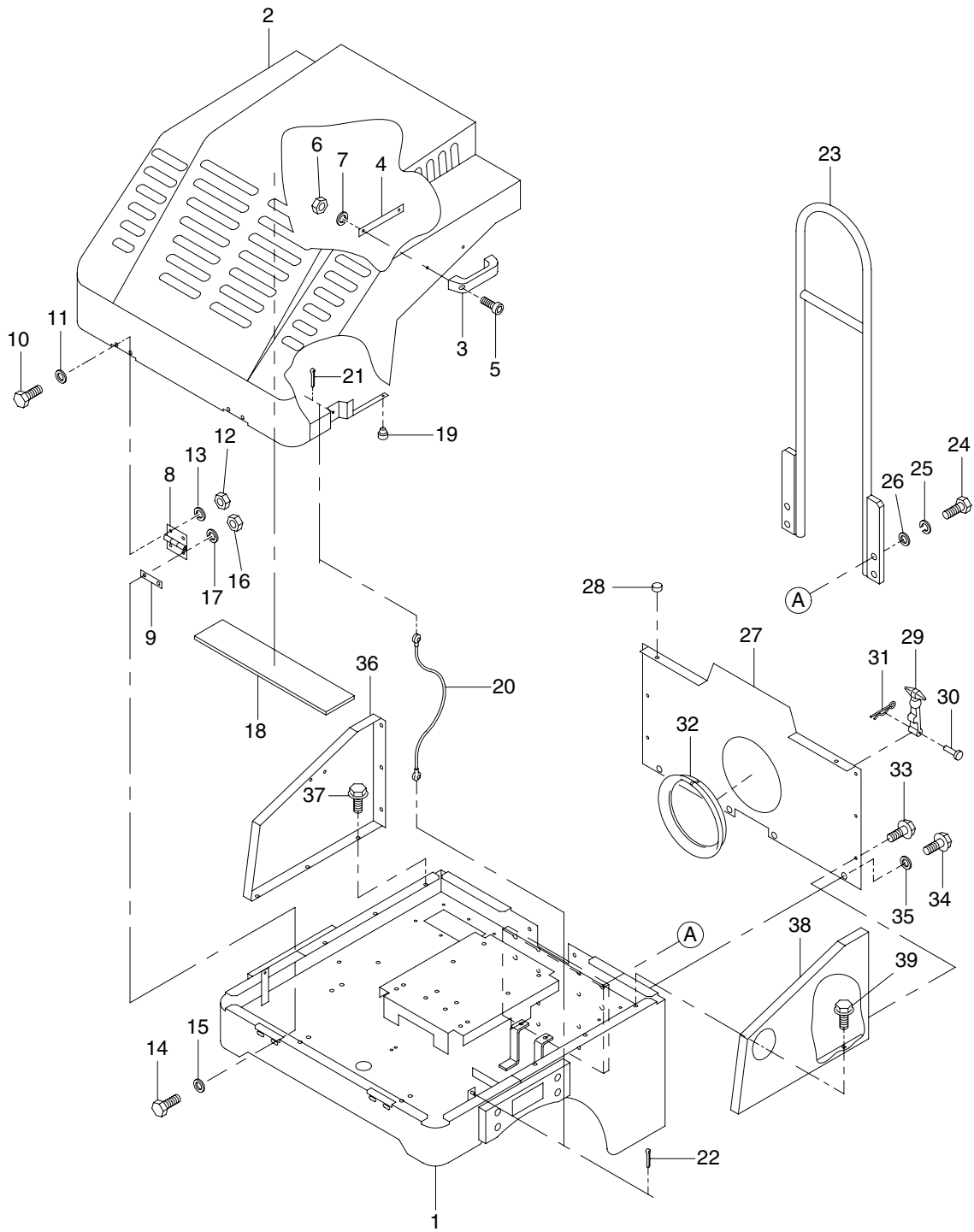
# リヤロール REAR ROLL

記号 Key No.	部品番号 Parts No.	部品名称	Parts Name	数量 Q'ty	備考 Remarks
1	1563-51072-0	ベース	P/B BASE ASSY	1	
2	1563-61147-0	ボルト	BOLT	3	
3	1563-27173-0	パーキングブレーキ	PARKING BRAKE	1	
4	2100-08020-1	ボルト	BOLT	2	
5	2171-08020-0	スプリングワッシャ	SPRING WASHER	2	
6	3400-32025-0	コントロールケーブル	CONTROL CABLE	1	
7	1563-12169-0	ピン	PIN	1	
8	2157-20015-0	ワリピン	SPLIT PIN	2	
9	1563-12170-0	ピン	PIN	1	
10	2194-00708-2	E- スナップリング	RETAINING RING	1	
11	1563-27171-0	ディスクブレーキ	DISK BRAKE	1	
12	2100-08020-3	ボルト	BOLT	4	
13	2171-08032-0	スプリングワッシャ	SPRING WASHER	4	
14	1563-51073-0	カバー	COVER	1	
15	1563-61147-0	ボルト	BOLT	2	
16	1563-43024-0	ブラケットロール	BRACKET ROLL	1	
17	2107-16050-3	ボルト	BOLT	4	
18	2170-16450-2	プレートワッシャ	WASHER	4	
19	1563-27035-0	サイドプレート	SIDE PLATE	1	
20	3460-40076-0	ダンパ	DAMPER	2	
21	2100-12030-3	ボルト	BOLT	4	
22	2120-12010-2	ナット	NUT	4	
23	2171-12030-0	スプリングワッシャ	SPRING WASHER	4	
24	2170-12025-0	プレートワッシャ	PLATE WASHER	4	
25	2120-16013-2	ナット	NUT	2	
26	2171-16040-0	スプリングワッシャ	SPRING WASHER	2	
27	2170-16030-0	プレートワッシャ	PLATE WASHER	2	
28	1563-27037-0	シャフト	SHAFT	1	
29	1563-27167-0	キー	KEY	1	
30	3500-01063-0	ボールベアリング	BALL BEARING	2	
31	1563-27038-0	スペーサ	SPACER	1	
32	1563-27039-0	ワッシャ	WASHER	1	
33	2100-16030-3	ボルト	BOLT	1	
34	2170-16045-2	ワッシャ	WASHER	1	
35	1563-27036-0	フランジ	FLANGE	1	
36	1563-27077-0	ディスク プレート	DISK PLATE	1	
37	2100-12060-3	ボルト	BOLT	6	
38	2170-12032-2	プレートワッシャ	PLATE WASHER	6	

記号 Key No.	部品番号 Parts No.	部品名称	Parts Name	数量 Q'ty	備考 Remarks
39	2100-10020-1	ボルト	BOLT	3	
40	2171-10025-0	スプリングワッシャ	SPRING WASHER	3	
41	1563-43031-0	プレート	PLATE	1	
42	1563-43032-0	ストッパー	STOPPER	1	
43	2100-10025-3	ボルト	BOLT	1	
44	2100-10025-3	ボルト	BOLT	2	
45	2170-10032-2	プレートワッシャ	PLATE WASHER	2	
46	1563-43002-0	ロール	ROLL	1	
47	1563-27034-0	フランジ	FLANGE	1	
48	2100-12040-3	ボルト	BOLT	6	
49	2170-12032-2	プレートワッシャ	PLATE WASHER	6	
50	1563-43031-0	プレート	PLATE	1	
51	1563-43032-0	ストッパー	STOPPER	1	
52	1563-24149-0	ボルト	BOLT	1	
53	2100-10025-3	ボルト	BOLT	2	
54	2170-10032-2	プレートワッシャ	PLATE WASHER	2	
55	1563-27033-0	サイドプレート	SIDE PLATE	1	
56	3460-40076-0	ダンパ	DAMPER	2	
57	2100-12030-3	ボルト	BOLT	4	
58	2120-12010-2	ナット	NUT	4	
59	2171-12030-0	スプリングワッシャ	SPRING WASHER	4	
60	2170-12025-0	プレートワッシャ	PLATE WASHER	4	
61	2120-16013-2	ナット	NUT	2	
62	2171-16040-0	スプリングワッシャ	SPRING WASHER	2	
63	2170-16030-0	プレートワッシャ	PLATE WASHER	2	
64	2107-12040-3	ボルト	BOLT	4	
65	2120-12010-2	ナット	NUT	4	
66	2170-12032-2	プレートワッシャ	PLATE WASHER	4	
67	4217-55001-0	キー	KEY	1	
68	1563-43023-0	ブラケット ロール	BRACKET ROLL ASSY	1	
69	2107-16050-3	ボルト	BOLT	4	
70	2170-16450-2	プレートワッシャ	HITENSION PLATE WASHER	4	

**– MEMO –**

# フレーム (フロント) FRAME (FRONT)





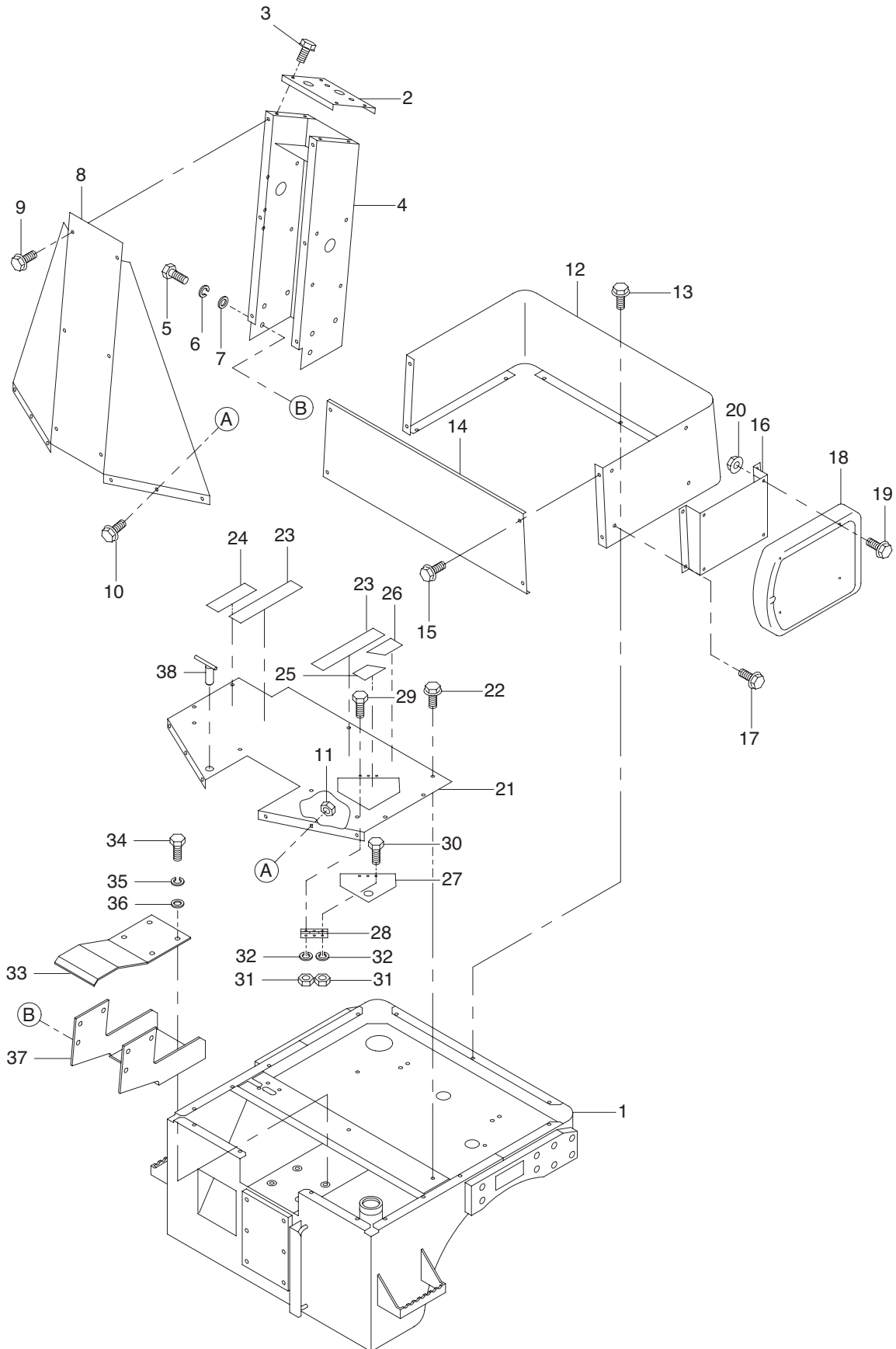
## フレーム (フロント) FRAME (FRONT)

記号 Key No.	部品番号 Parts No.	部品名称	Parts Name	数量 Q'ty	備考 Remarks
1	1563-61001-0	フレーム フロント	FRAME FRONT	1	
2	1563-61006-0	フード	HOOD	1	
3	4706-20000-0	グリップ	GRIP HANDLE	2	
4	1563-61007-0	プレート	PLATE HANDLE	2	
5	2107-06015-1	ボルト	BOLT	4	
6	2120-06050-2	ナット	NUT	4	
7	2171-06015-0	スプリングワッシャ	SPRING WASHER	4	
8	1563-61097-0	ヒンジ	HINGE	2	
9	1563-61008-0	シム	SIM	2	
10	2100-08025-1	ボルト	BOLT	4	
11	2170-08016-0	プレートワッシャ	PLATE WASHER	4	
12	2120-08065-2	ナット	NUT	4	
13	2171-08020-0	スプリングワッシャ	SPRING WASHER	4	
14	2100-08025-1	ボルト	BOLT	4	
15	2170-08016-0	プレートワッシャ	PLATE WASHER	4	
16	2120-08065-2	ナット	NUT	4	
17	2171-08020-0	スプリングワッシャ	SPRING WASHER	4	
18	1563-61100-0	サーマルインシュレーション	THERMAL INSULATION	1	
19	1563-61099-0	バンパーラバー	BUMPER RUBBER	2	
20	1563-61098-0	ワイヤ	WIRE	2	
21	2157-20015-0	ワリピン	SPLIT PIN	2	
22	2157-20015-0	ワリピン	SPLIT PIN	2	
23	1563-61005-0	フック	HOOK	1	
24	2100-16035-3	ボルト	BOLT	4	
25	2171-16040-0	スプリングワッシャ	SPRING WASHER	4	
26	2170-16030-0	プレートワッシャ	PLATE WASHER	4	
27	1563-61009-0	ロワーカバー	LWR COVER	1	
28	1563-61172-0	バンパーラバー	BUMPER RUBBER	2	
29	1009-62031-0	キャッチ	CATCH	2	
30	3156-32010-0	ピン	PIN	2	
31	2157-20015-0	ワリピン	SPLIT PIN	2	
32	1563-61101-0	ガスケット	GASKET	1	
33	1563-61145-0	ボルト	BOLT	6	
34	1563-61145-0	ボルト	BOLT	4	
35	1563-61012-0	ワッシャ	WASHER	4	
36	1563-61011-0	ロワーサイドカバー	LWR SIDE COVER	1	
37	1563-61145-0	ボルト	BOLT	3	
38	1563-61010-0	ロワーサイドカバー	LWR SIDE COVER	1	

記号 Key No.	部品番号 Parts No.	部品名称	Parts Name	数量 Q'ty	備考 Remarks
39	1563-61145-0	ボルト	BOLT	3	

**– MEMO –**

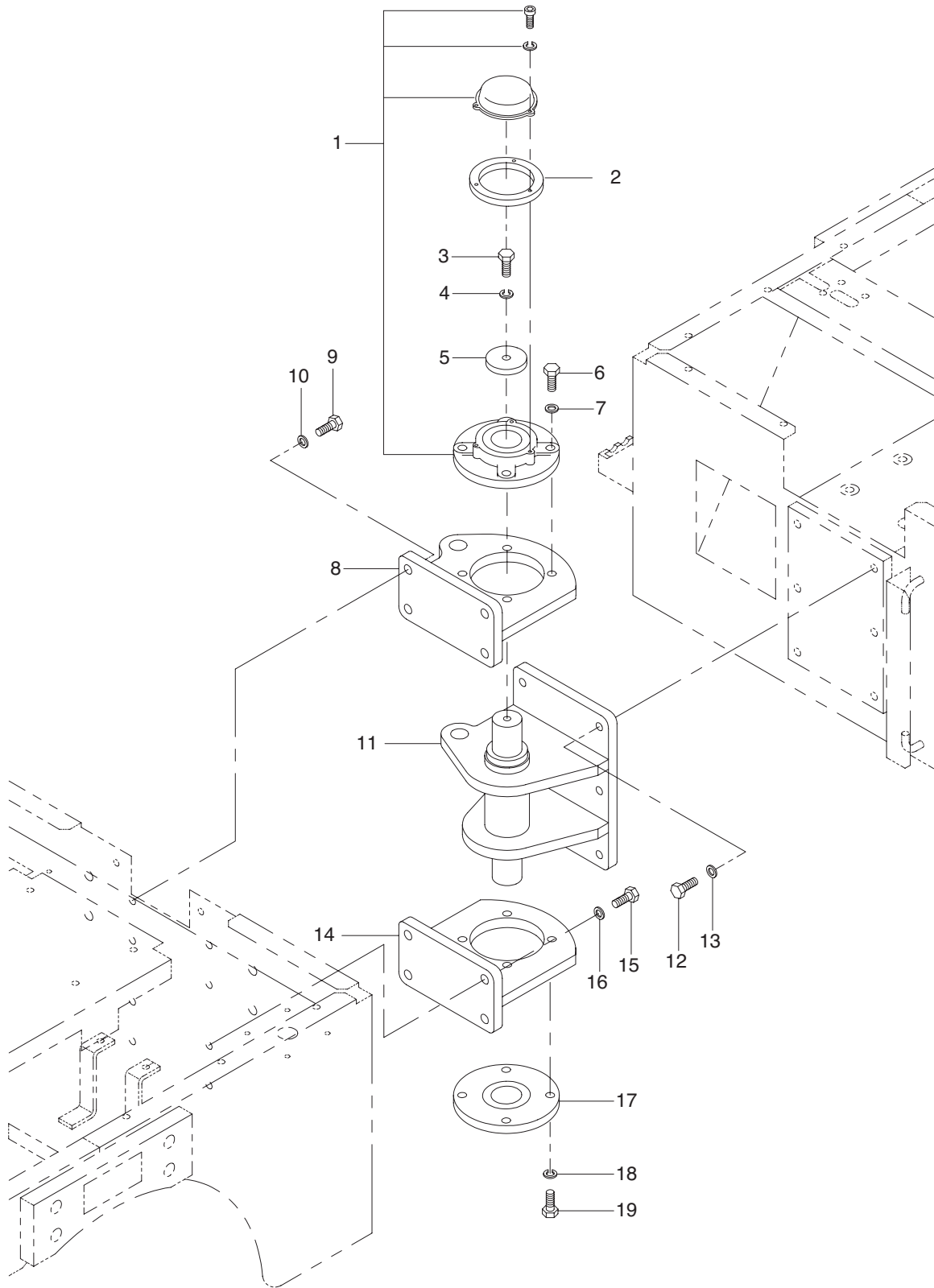
# フレーム (リヤ) FRAME (REAR)



## フレーム (リヤ) FRAME (REAR)

記号 Key No.	部品番号 Parts No.	部品名称	Parts Name	数量 Q'ty	備考 Remarks
1	1563-61003-0	フレーム リヤ	FRAME REAR	1	
2	1563-61040-0	ステアリング ブラケット	STEERING BRACKET	1	
3	1563-61145-0	ボルト	BOLT	4	
4	1563-61043-0	ステアリング コラム	STEERING COLUMN	1	
5	2100-12030-1	ボルト	BOLT	6	
6	2171-12030-0	スプリングワッシャ	SPRING WASHER	6	
7	2170-12025-0	プレートワッシャ	PLATE WASHER	6	
8	1563-61014-0	シールドカバー	SHIELD COVER	1	
9	1563-61145-0	ボルト	BOLT	6	
10	1563-61145-0	ボルト	BOLT	6	
11	1563-61152-0	ナット	NUT	6	
12	1563-61015-0	カバー	SEAT MOUNT COVER	1	
13	1563-61145-0	ボルト	BOLT	7	
14	1563-61016-0	カバー	SEAT FRONT COVER	1	
15	1563-61145-0	ボルト	BOLT	4	
16	1563-61017-0	ブラケット	MANUAL CASE BRK	1	
17	1563-61144-0	ボルト	BOLT	4	
18	4715-77000-0	マニュアルパック	MANUAL PACK	1	
19	1563-61144-0	ボルト	BOLT	4	
20	1563-61152-0	ナット	NUT	4	
21	1563-61013-0	フロアプレート	FLOOR PLATE	1	
22	1563-61145-0	ボルト	BOLT	10	
23	1563-61128-0	スベリドメ	SKID1	2	
24	1563-61129-0	スベリドメ	SKID2	1	
25	1563-61130-0	スベリドメ	SKID3	1	
26	1563-61131-0	スベリドメ	SKID4	1	
27	1563-61018-0	フュエルリッド	FUEL LID	1	
28	1563-61102-0	ヒンジ	HINGE	1	
29	1563-61163-0	ボルト	BOLT	3	
30	1563-61163-0	ボルト	BOLT	3	
31	2120-03024-0	ナット	NUT	6	
32	2171-03007-0	スプリングワッシャ	SPRING WASHER	6	
33	1563-61042-0	カバー	CTR PIN COVER	1	
34	1563-61140-0	ボルト	BOLT	4	
35	2171-12030-0	スプリングワッシャ	SPRING WASHER	4	
36	2170-12025-0	プレートワッシャ	PLATE WASHER	4	
37	1563-61041-0	ブラケット	COLUMN BRACKET	1	
38	1563-61019-0	ピン	PIN	1	

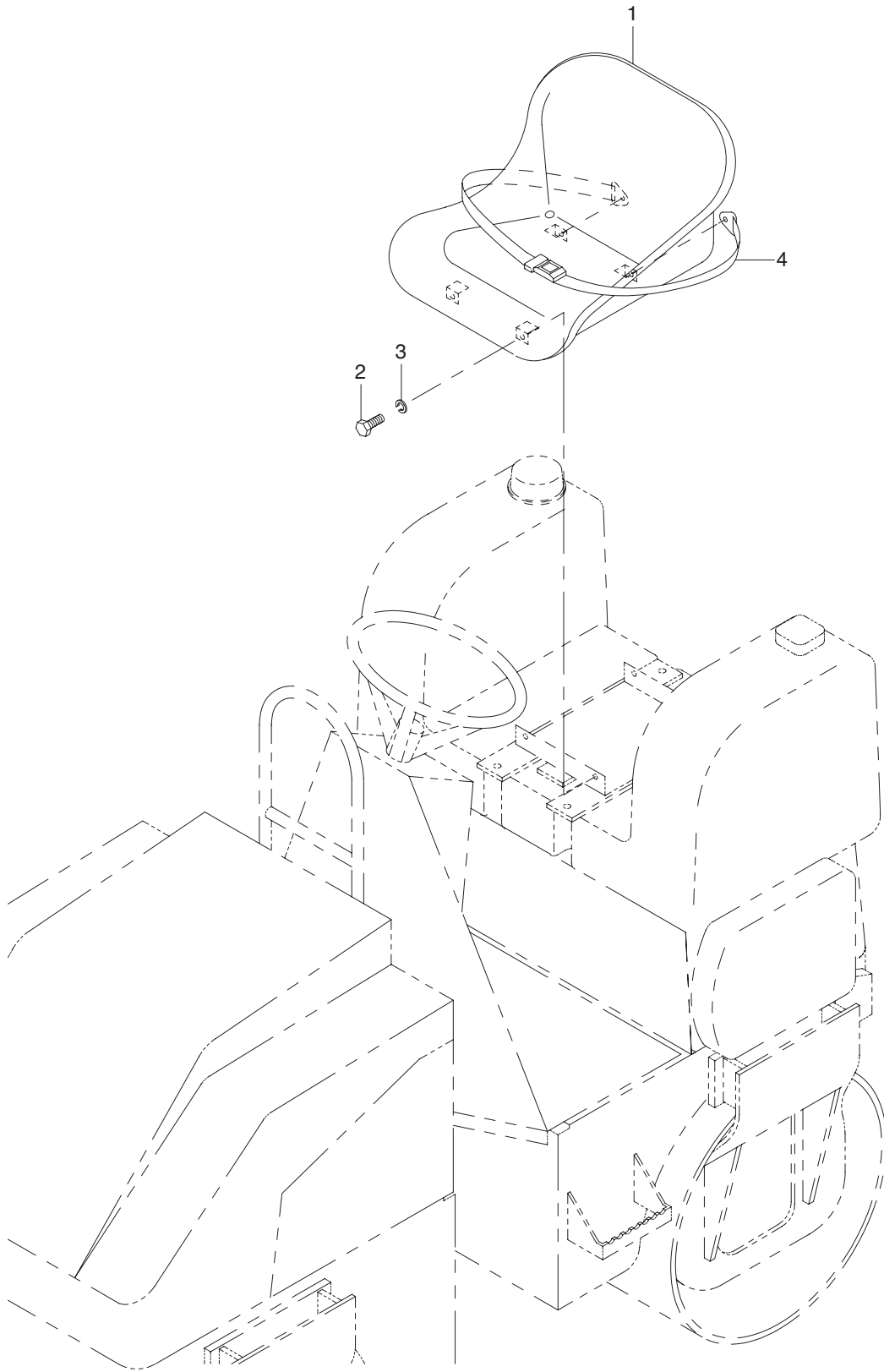
# フレーム (センターピン) FRAME (CENTER PIN)



## フレーム (センターピン) FRAME (CENTER PIN)

記号 Key No.	部品番号 Parts No.	部品名称	Parts Name	数量 Q'ty	備考 Remarks
1	3550-22005-0	ベアリングユニット	BEARING UNIT	1	
2	1563-61132-0	アダプタ	ADAPTER	1	
3	2100-10020-1	ボルト	BOLT	1	
4	2171-10025-0	スプリングワッシャ	SPRING WASHER	1	
5	3931-01314-0	ワッシャ	WASHER	1	
6	2100-12045-1	ボルト	BOLT	4	
7	2171-12030-0	スプリングワッシャ	SPRING WASHER	4	
8	1454-61003-0	ブラケット	BRACKET	1	
9	2100-12035-3	ボルト	BOLT	4	
10	2170-12032-2	プレートワッシャ	PLATE WASHER	4	
11	1454-61001-0	ブラケット	BRACKET	1	
12	2100-12030-3	ボルト	BOLT	6	
13	2170-12032-2	プレートワッシャ	PLATE WASHER	6	
14	1454-61002-0	ブラケット	BRACKET	1	
15	2100-12035-3	ボルト	BOLT	4	
16	2170-12032-2	プレートワッシャ	PLATE WASHER	4	
17	3550-22006-0	ベアリングユニット	BEARING UNIT	1	
18	2100-12045-1	ボルト	BOLT	4	
19	2171-12030-0	スプリングワッシャ	SPRING WASHER	4	

# シート SEAT

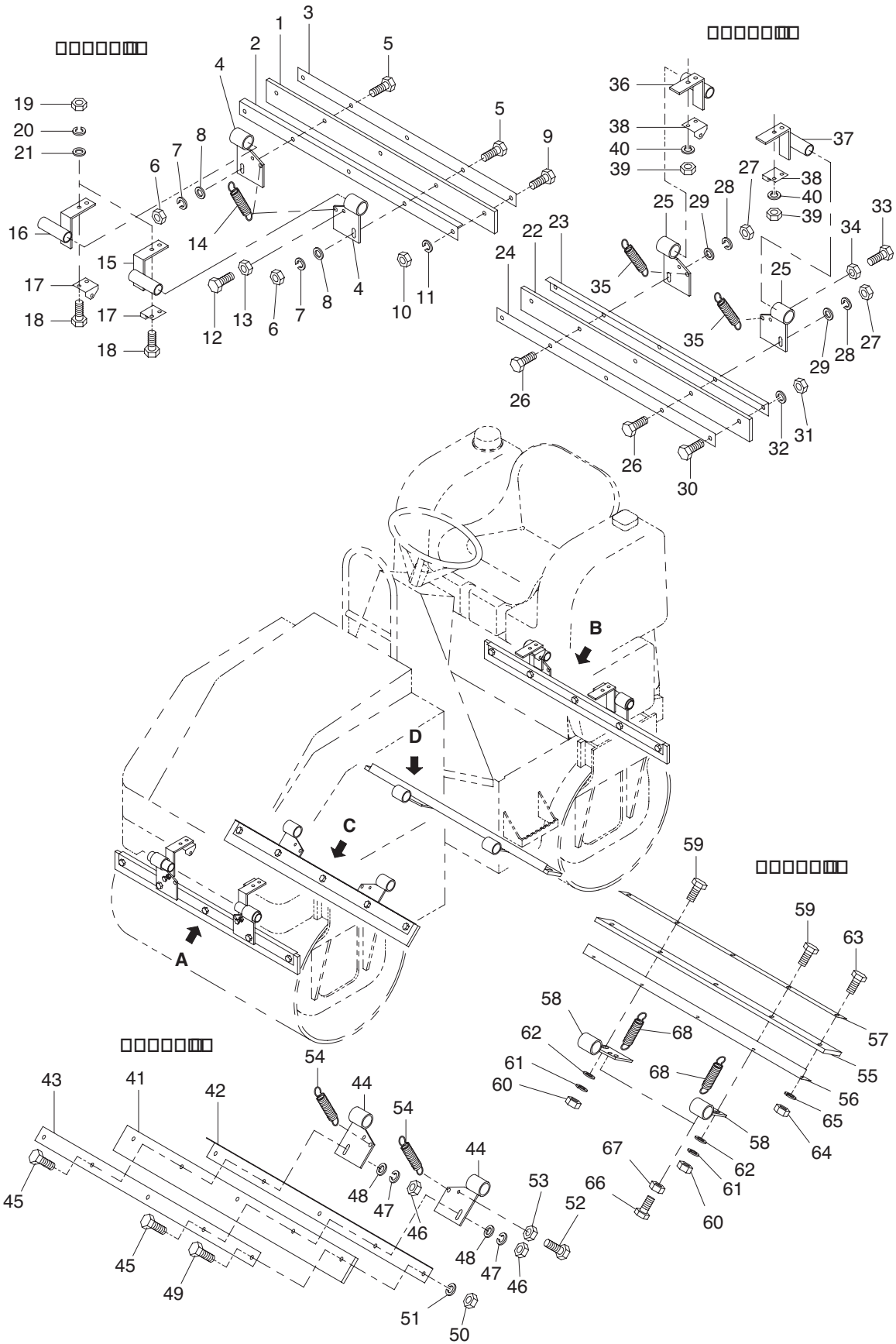




# シート SEAT

記号 Key No.	部品番号 Parts No.	部品名称	Parts Name	数量 Q'ty	備考 Remarks
1	4707-81000-0	シート	SEAT	1	
2	2100-10030-1	ボルト	BOLT	4	
3	2171-10025-0	スプリングワッシャー	SPRING WASHER	4	
4	4715-82000-0	シートベルト	SEAT BELT	1	

# 泥除装置 SCRAPER SYSTEM



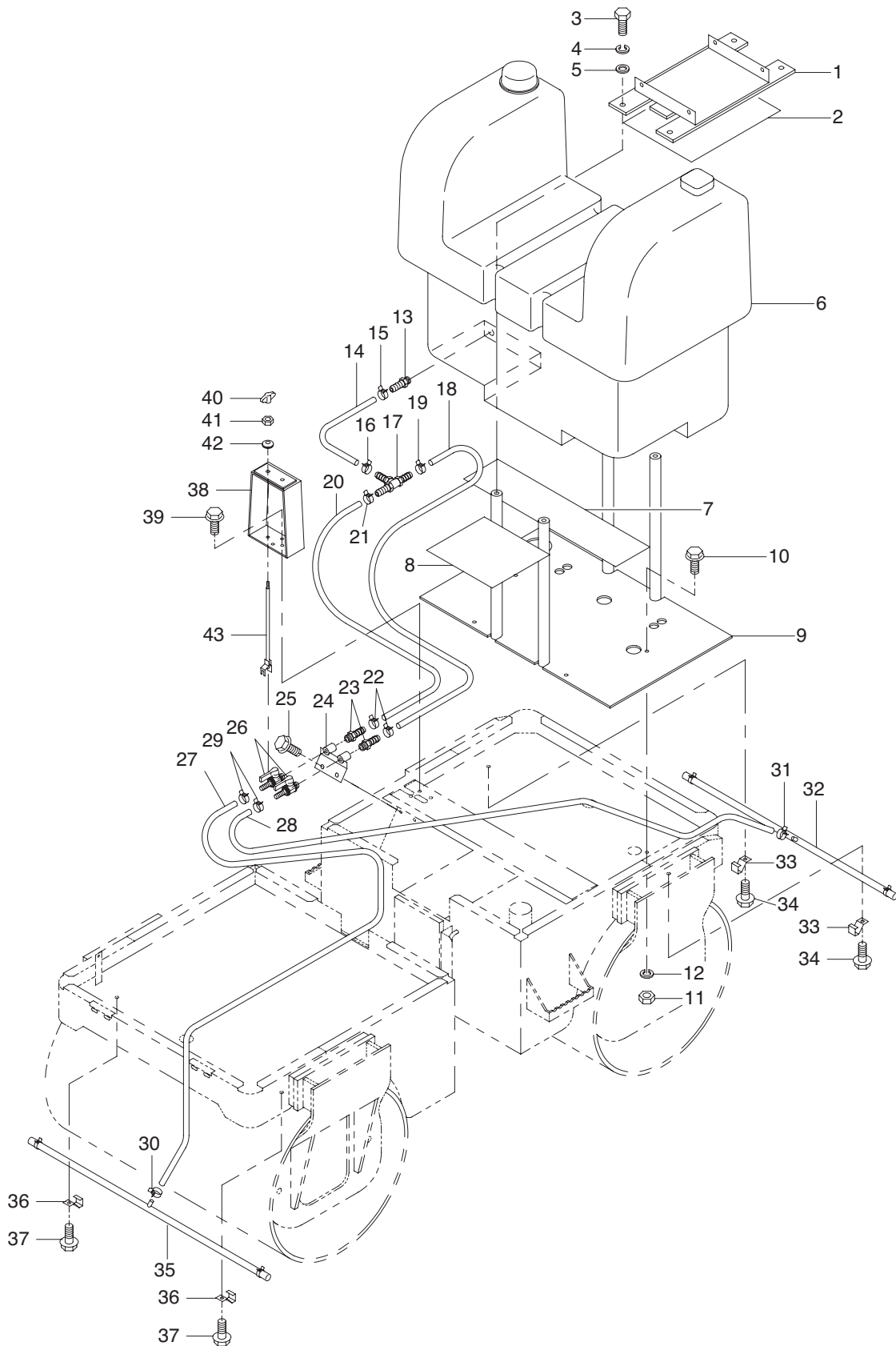
# 泥除装置 SCRAPER SYSTEM

記号 Key No.	部品番号 Parts No.	部品名称	Parts Name	数量 Q'ty	備考 Remarks
1	1456-71002-0	ブレード	BLADE	1	
2	1563-71049-0	プレート	PLATE	1	
3	1563-71050-0	プレート	PLATE	1	
4	1563-71047-0	ホルダ	HOLDER	2	
5	2100-10045-1	ボルト	BOLT	2	
6	2120-10080-2	ナット	NUT	2	
7	2171-10025-0	スプリングワッシャ	SPRING WASHER	2	
8	2170-10020-0	プレートワッシャ	PLATE WASHER	2	
9	2100-10040-1	ボルト	BOLT	3	
10	2120-10080-2	ナット	NUT	3	
11	2171-10025-0	スプリングワッシャ	SPRING WASHER	3	
12	1563-71141-0	ボルト	BOLT	2	
13	2120-10080-2	ナット	NUT	2	
14	3910-04014-0	スプリング	SPRING	2	
15	1563-71046-0	ブラケット	SCRAPER BRACKET LH	1	
16	1563-71045-0	ブラケット	SCRAPER BRACKET RH	1	
17	1563-71048-0	ブラケット	SPRING BRACKET H	2	
18	2100-10030-1	ボルト	BOLT	4	
19	2120-10080-2	ナット	NUT	4	
20	2171-10025-0	スプリングワッシャ	SPRING WASHER	4	
21	2170-10020-0	プレートワッシャ	PLATE WASHER	4	
22	1456-71002-0	ブレード	BLADE	1	
23	1563-71049-0	プレート	PLATE	1	
24	1563-71050-0	プレート	PLATE	1	
25	1563-71047-0	ホルダ	HOLDER	2	
26	2100-10045-1	ボルト	BOLT	2	
27	2120-10080-2	ナット	NUT	2	
28	2171-10025-0	スプリングワッシャ	SPRING WASHER	2	
29	2170-10020-0	プレートワッシャ	PLATE WASHER	2	
30	2100-10040-1	ボルト	BOLT	3	
31	2120-10080-2	ナット	NUT	3	
32	2171-10025-0	スプリングワッシャ	SPRING WASHER	3	
33	1563-71141-0	ボルト	BOLT	2	
34	2120-10080-2	ナット	NUT	2	
35	3910-04014-0	スプリング	SPRING	2	
36	1563-71045-0	ブラケット	SCRAPER BRACKET RH	1	
37	1563-71046-0	ブラケット	SCRAPER BRACKET LH	1	
38	1563-71048-0	ブラケット	SPRING BRACKET H	2	

記号 Key No.	部品番号 Parts No.	部品名称	Parts Name	数量 Q'ty	備考 Remarks
39	2120-10080-2	ナット	NUT	4	
40	2171-10025-0	スプリングワッシャ	SPRING WASHER	4	
41	1456-71002-0	ブレード	BLADE	1	
42	1563-71049-0	プレート	PLATE	1	
43	1563-71050-0	プレート	PLATE	1	
44	1563-71047-0	ホルダ	HOLDER	2	
45	2100-10045-1	ボルト	BOLT	2	
46	2120-10080-2	ナット	NUT	2	
47	2171-10025-0	スプリングワッシャ	SPRING WASHER	2	
48	2170-10020-0	プレートワッシャ	PLATE WASHER	2	
49	2100-10040-1	ボルト	BOLT	3	
50	2120-10080-2	ナット	NUT	3	
51	2171-10025-0	スプリングワッシャ	SPRING WASHER	3	
52	1563-71142-0	ボルト	BOLT	2	
53	2120-10080-2	ナット	NUT	2	
54	3910-04014-0	スプリング	SPRING	2	
55	1456-71002-0	ブレード	BLADE	1	
56	1563-71049-0	プレート	PLATE	1	
57	1563-71050-0	プレート	PLATE	1	
58	1563-71047-0	ホルダ	HOLDER	2	
59	2100-10040-1	ボルト	BOLT	2	
60	2120-10080-2	ナット	NUT	2	
61	2171-10025-0	スプリングワッシャ	SPRING WASHER	2	
62	2170-10020-0	プレートワッシャ	PLATE WASHER	2	
63	2100-10040-1	ボルト	BOLT	3	
64	2120-10080-2	ナット	NUT	3	
65	2171-10025-0	スプリングワッシャ	SPRING WASHER	3	
66	1563-71142-0	ボルト	BOLT	2	
67	2120-10080-2	ナット	NUT	2	
68	3910-04014-0	スプリング	SPRING	2	

**– MEMO –**

# 散水装置 SPRINKLER SYSTEM



# 散水装置 SPRINKLER SYSTEM

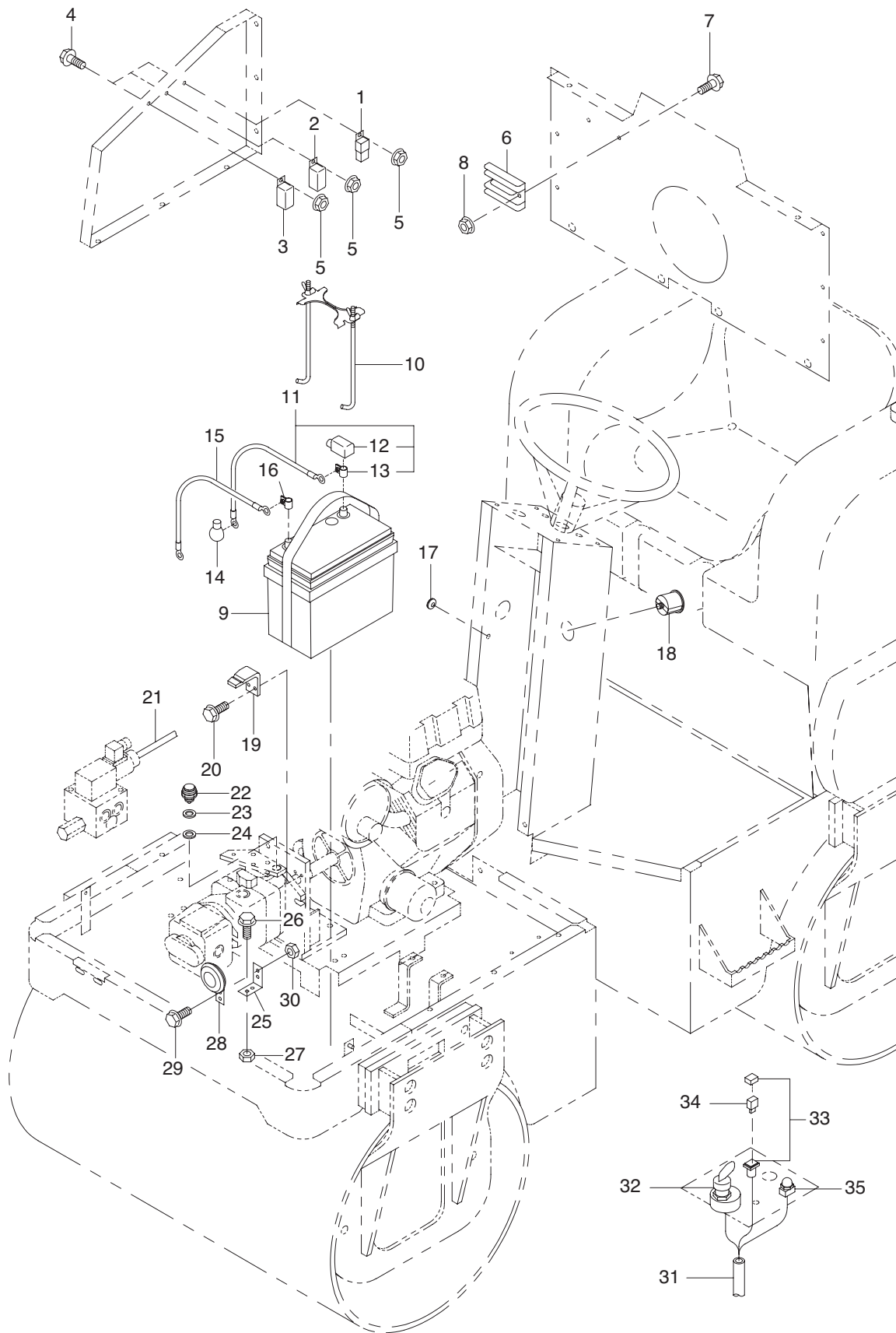
記号 Key No.	部品番号 Parts No.	部品名称	Parts Name	数量 Q'ty	備考 Remarks
1	1563-75056-0	ブラケット	SEAT BRACKET	1	
2	1563-75081-0	シート	SHEET3	1	
3	2100-12030-1	ボルト	BOLT	4	
4	2171-12030-0	スプリングワッシャ	SPRING WASHER	4	
5	2170-12025-0	プレートワッシャ	PLATE WASHER	4	
6	4715-79000-0	タンク	TANK	1	
7	1563-75080-0	シート	SHEET2	1	
8	1563-75079-0	シート	SHEET1	1	
9	1563-75055-0	ベース	SEAT MOUNT BASE	1	
10	1563-61148-0	ボルト	BOLT	4	
11	2120-08065-2	ナット	NUT	4	
12	2171-08020-0	スプリングワッシャ	SPRING WASHER	4	
13	1472-75008-0	ホースニップル	HOSE NIPPLE	1	
14	1563-75133-0	ホース	WATER HOSE1	1	
15	1563-75158-0	ホースクランプ	HOSE CLAMP	1	
16	1563-75158-0	ホースクランプ	HOSE CLAMP	1	
17	1563-75107-0	ティ	TEE	1	
18	1563-75134-0	ホース	HOSE	1	
19	1563-75158-0	ホースクランプ	HOSE CLAMP	1	
20	1563-75134-0	ホース	HOSE	1	
21	1563-75158-0	ホースクランプ	HOSE CLAMP	1	
22	1563-75158-0	ホースクランプ	HOSE CLAMP	1	
23	1563-75106-0	ジョイント	JOINT	2	
24	1563-75053-0	バルブスタンド	VALBE STAND	1	
25	1563-61148-0	ボルト	BOLT	2	
26	3380-60012-0	コック	COCK	2	
27	1563-75135-0	ホース	HOSE	1	
28	1563-75136-0	ホース	HOSE	1	
29	1563-75159-0	ホースクランプ	HOSE CLAMP	2	
30	1563-75159-0	ホースクランプ	HOSE CLAMP	1	
31	1563-75159-0	ホースクランプ	HOSE CLAMP	1	
32	2003-05001-0	パイプ	PIPE	1	
33	1563-75054-0	ホルダー	PIPE HOLDER	2	
34	1563-61145-0	ボルト	BOLT	2	
35	2003-05001-0	パイプ	PIPE	1	
36	1563-75054-0	ホルダー	PIPE HOLDER	2	
37	1563-61145-0	ボルト	BOLT	2	
38	1563-75051-0	スタンド	STAND	1	

記号 Key No.	部品番号 Parts No.	部品名称	Parts Name	数量 Q'ty	備考 Remarks
39	1563-61146-0	ボルト	BOLT	3	
40	4715-81000-0	ノブ	KNOB	2	
41	2120-06050-0	ナット	NUT	2	
42	1563-75105-0	グロメット	GROMMET	2	
43	1563-75052-0	コントロールレバー	CONTROL LEVER	2	



**– MEMO –**

# 電装品 ELECTRICAL EQUIPMENT



# 電装品 ELECTRICAL EQUIPMENT

記号 Key No.	部品番号 Parts No.	部品名称	Parts Name	数量 Q'ty	備考 Remarks
1	4910-20000-0	リレー	RELAY	1	
2	4908-91000-0	リレー	RELAY	1	
3	4908-91000-0	リレー	RELAY	1	
4	1563-61143-0	ボルト	BOLT	3	
5	1563-61152-0	ナット	NUT	3	
6	4031-99005-0	レギュレーター	REGULATOR	1	
7	1563-61145-0	ボルト	BOLT	2	
8	1563-61152-0	ナット	NUT	2	
9	4910-55000-0	バッテリー	BATTERY	1	
10	4909-28000-0	サポート	SUPPORT	1	
11	1563-09116-0	コード (+)	CORD (+)	1	
12	4910-53000-0	ターミナルカバー	TERMINAL COVER	1	
13	4910-52000-0	ターミナル	TERMINAL	1	
14	4913-58000-0	ターミナルカバー	TERMINAL COVER	1	
15	1563-09117-0	コード (-)	CORD (-)	1	
16	4910-54000-0	ターミナル	TERMINAL	1	
17	1563-09164-0	グロメット	GROMMET	1	
18	4906-53000-0	アワーメーター	HOUR METER	1	
19	1563-12067-0	ドグ	SWITCH DOG	1	
20	1563-61146-0	ボルト	BOLT	2	
21	1563-09118-0	コード	CORD VIB SOL	1	
22	4908-95000-0	スイッチ	SAFETY SWITCH	1	
23	1563-12111-0	ウェーブワッシャー	WAVE WASHER	1	
24	1563-12112-0	プレートワッシャ	PLATE WASHER	1	
25	1563-09074-0	ブラケット	HORN BRACKET	1	
26	1563-61145-0	ボルト	BOLT	2	
27	1563-61152-0	ナット	NUT	2	
28	4910-47000-0	ホーン	HORN	1	
29	1563-61143-0	ボルト	BOLT	2	
30	1563-61152-0	ナット	NUT	2	
31	1563-09115-0	ハーネス	WIRING HARNESS	1	
32	4911-96000-0	スイッチ	SWITCH	1	
33	4031-99007-0	ランプソケット	LAMP SOCKET	1	
34	4031-99006-0	バルブ	BULB	1	
35	2826-00001-0	スイッチ	SWITCH	1	



# 索引 INDEX

部品番号 Parts No.	頁 Page.	部品番号 Parts No.	頁 Page.	部品番号 Parts No.	頁 Page.
1009-62031-0	10-1	1563-12066-0	3-1	1563-36084-0	5-1
1454-61001-0	12-1	1563-12067-0	16-1	1563-36085-0	6-1
1454-61002-0	12-1	1563-12068-0	3-1	1563-36086-0	4-1
1454-61003-0	12-1	1563-12069-0	3-2	1563-36087-0	4-1
1456-71002-0	14-1	1563-12070-0	3-2	1563-36088-0	4-1
1456-71002-0	14-2	1563-12071-0	3-2	1563-36089-0	4-1
1472-75008-0	15-1	1563-12111-0	16-1	1563-36090-0	6-1
1563-01020-0	1-1	1563-12112-0	16-1	1563-36091-0	6-2
1563-01021-0	6-1	1563-12138-0	3-1	1563-36092-0	6-1
1563-01022-0	6-1	1563-12138-0	3-2	1563-36093-0	6-2
1563-01075-0	1-1	1563-12151-0	3-1	1563-36094-0	7-1
1563-01076-0	1-1	1563-12151-0	3-2	1563-36095-0	7-1
1563-01103-0	1-1	1563-12168-0	3-2	1563-36096-0	7-1
1563-01104-0	6-1	1563-12169-0	9-1	1563-36150-0	6-2
1563-01119-0	1-1	1563-12170-0	9-1	1563-43001-0	8-1
1563-01121-0	2-1	1563-24149-0	8-1	1563-43002-0	9-2
1563-01122-0	1-1	1563-24149-0	9-2	1563-43023-0	8-1
1563-01123-0	1-1	1563-27033-0	9-2	1563-43023-0	8-2
1563-01153-0	1-1	1563-27034-0	9-2	1563-43023-0	9-2
1563-01165-0	1-1	1563-27035-0	9-1	1563-43024-0	9-1
1563-02120-0	2-1	1563-27036-0	9-1	1563-43025-0	8-1
1563-02124-0	2-1	1563-27037-0	9-1	1563-43026-0	8-1
1563-02125-0	2-1	1563-27038-0	9-1	1563-43027-0	8-1
1563-02126-0	2-1	1563-27039-0	9-1	1563-43028-0	8-2
1563-02154-0	2-1	1563-27077-0	9-1	1563-43029-0	8-1
1563-02155-0	2-1	1563-27167-0	9-1	1563-43030-0	8-1
1563-02156-0	2-1	1563-27171-0	9-1	1563-43031-0	8-1
1563-02157-0	2-1	1563-27173-0	9-1	1563-43031-0	9-2
1563-09074-0	16-1	1563-32060-0	4-1	1563-43032-0	8-1
1563-09115-0	16-1	1563-32061-0	4-1	1563-43032-0	9-2
1563-09116-0	16-1	1563-36001-0	5-1	1563-43044-0	8-1
1563-09117-0	16-1	1563-36002-0	6-1	1563-43078-0	8-1
1563-09118-0	16-1	1563-36004-0	6-1	1563-51072-0	9-1
1563-09164-0	16-1	1563-36057-0	6-2	1563-51073-0	9-1
1563-12062-0	3-1	1563-36058-0	6-2	1563-61001-0	10-1
1563-12063-0	3-1	1563-36059-0	6-2	1563-61003-0	11-1
1563-12064-0	3-1	1563-36082-0	6-1	1563-61005-0	10-1
1563-12065-0	3-2	1563-36083-0	5-1	1563-61006-0	10-1

# 索引 INDEX

部 品 番 号 Parts No.	頁 Page.
1563-61007-0	10-1
1563-61008-0	10-1
1563-61009-0	10-1
1563-61010-0	10-1
1563-61011-0	10-1
1563-61012-0	10-1
1563-61013-0	11-1
1563-61014-0	11-1
1563-61015-0	11-1
1563-61016-0	11-1
1563-61017-0	11-1
1563-61018-0	11-1
1563-61040-0	11-1
1563-61041-0	11-1
1563-61042-0	11-1
1563-61043-0	11-1
1563-61097-0	10-1
1563-61098-0	10-1
1563-61099-0	10-1
1563-61100-0	10-1
1563-61101-0	10-1
1563-61102-0	11-1
1563-61128-0	11-1
1563-61129-0	11-1
1563-61130-0	11-1
1563-61131-0	11-1
1563-61132-0	12-1
1563-61140-0	11-1
1563-61143-0	16-1
1563-61144-0	11-1
1563-61145-0	6-2
1563-61145-0	10-1
1563-61145-0	10-2
1563-61145-0	11-1
1563-61145-0	15-1
1563-61145-0	16-1
1563-61146-0	15-2
1563-61146-0	16-1

部 品 番 号 Parts No.	頁 Page.
1563-61147-0	6-2
1563-61147-0	9-1
1563-61148-0	15-1
1563-61152-0	2-1
1563-61152-0	3-1
1563-61152-0	11-1
1563-61152-0	16-1
1563-61163-0	11-1
1563-61172-0	10-1
1563-71045-0	14-1
1563-71046-0	14-1
1563-71047-0	14-1
1563-71047-0	14-2
1563-71048-0	14-1
1563-71049-0	14-1
1563-71049-0	14-2
1563-71050-0	14-1
1563-71050-0	14-2
1563-71141-0	14-1
1563-71142-0	14-2
1563-75051-0	15-1
1563-75052-0	15-2
1563-75053-0	15-1
1563-75054-0	15-1
1563-75055-0	15-1
1563-75056-0	15-1
1563-75079-0	15-1
1563-75080-0	15-1
1563-75081-0	15-1
1563-75105-0	15-2
1563-75106-0	15-1
1563-75107-0	15-1
1563-75133-0	15-1
1563-75134-0	15-1
1563-75135-0	15-1
1563-75136-0	15-1
1563-75158-0	15-1
1563-75159-0	15-1

部 品 番 号 Parts No.	頁 Page.
1586-12059-0	3-1
2003-05001-0	15-1
2100-06025-1	3-1
2100-06030-1	2-1
2100-06030-1	3-1
2100-06065-1	6-2
2100-08016-1	4-1
2100-08020-3	9-1
2100-08025-1	3-1
2100-08025-1	3-2
2100-08025-1	4-1
2100-08025-1	10-1
2100-08040-1	3-1
2100-08090-1	6-1
2100-10020-1	9-2
2100-10020-1	12-1
2100-10025-1	6-1
2100-10025-3	8-1
2100-10025-3	9-2
2100-10030-1	3-2
2100-10030-1	13-1
2100-10030-1	14-1
2100-10035-1	6-1
2100-10040-1	6-1
2100-10040-1	14-1
2100-10040-1	14-2
2100-10045-1	14-1
2100-10045-1	14-2
2100-10050-1	1-1
2100-12030-1	11-1
2100-12030-1	15-1
2100-12030-3	8-1
2100-12030-3	8-2
2100-12030-3	9-1
2100-12030-3	9-2
2100-12030-3	12-1
2100-12035-3	8-1
2100-12035-3	12-1

# 索引 INDEX

部品番号 Parts No.	頁 Page.	部品番号 Parts No.	頁 Page.	部品番号 Parts No.	頁 Page.
2100-12040-3	9-2	2150-06028-0	8-1	2170-16450-2	9-2
2100-12045-1	12-1	2157-16015-0	3-2	2170-20045-2	3-1
2100-12060-3	9-1	2157-20015-0	9-1	2170-20045-2	3-2
2100-16030-3	9-1	2157-20015-0	10-1	2171-03007-0	11-1
2100-16035-3	10-1	2170-06016-0	2-1	2171-06015-0	3-1
2107-05008-3	3-1	2170-06016-0	3-1	2171-06015-0	6-2
2107-06015-1	10-1	2170-08016-0	3-2	2171-06015-0	10-1
2107-10035-3	8-1	2170-08016-0	4-1	2171-08020-0	3-1
2107-12040-3	8-2	2170-08016-0	10-1	2171-08020-0	3-2
2107-12040-3	9-2	2170-10020-0	3-2	2171-08020-0	4-1
2107-16050-3	8-1	2170-10020-0	6-1	2171-08020-0	6-1
2107-16050-3	8-2	2170-10020-0	8-1	2171-08020-0	9-1
2107-16050-3	9-1	2170-10020-0	14-1	2171-08020-0	10-1
2107-16050-3	9-2	2170-10020-0	14-2	2171-08020-0	15-1
2120-03024-0	11-1	2170-10032-2	8-2	2171-08032-0	9-1
2120-06010-2	3-1	2170-10032-2	9-2	2171-10020-0	1-1
2120-06010-2	3-2	2170-12025-0	8-1	2171-10025-0	1-1
2120-06050-0	15-2	2170-12025-0	8-2	2171-10025-0	3-2
2120-06050-2	3-1	2170-12025-0	9-1	2171-10025-0	6-1
2120-06050-2	3-2	2170-12025-0	9-2	2171-10025-0	8-1
2120-06050-2	6-2	2170-12025-0	11-1	2171-10025-0	9-2
2120-06050-2	10-1	2170-12025-0	15-1	2171-10025-0	12-1
2120-08065-2	3-1	2170-12032-2	8-1	2171-10025-0	13-1
2120-08065-2	3-2	2170-12032-2	8-2	2171-10025-0	14-1
2120-08065-2	10-1	2170-12032-2	9-1	2171-10025-0	14-2
2120-08065-2	15-1	2170-12032-2	9-2	2171-12030-0	8-1
2120-10080-2	6-1	2170-12032-2	12-1	2171-12030-0	8-2
2120-10080-2	14-1	2170-16030-0	3-1	2171-12030-0	9-1
2120-10080-2	14-2	2170-16030-0	3-2	2171-12030-0	9-2
2120-12010-2	8-1	2170-16030-0	8-1	2171-12030-0	11-1
2120-12010-2	8-2	2170-16030-0	8-2	2171-12030-0	12-1
2120-12010-2	9-1	2170-16030-0	9-1	2171-12030-0	15-1
2120-12010-2	9-2	2170-16030-0	9-2	2171-16040-0	8-1
2120-16013-2	8-1	2170-16030-0	10-1	2171-16040-0	8-2
2120-16013-2	8-2	2170-16045-2	9-1	2171-16040-0	9-1
2120-16013-2	9-1	2170-16450-2	8-1	2171-16040-0	9-2
2120-16013-2	9-2	2170-16450-2	8-2	2171-16040-0	10-1
2120-16130-0	3-1	2170-16450-2	9-1	2180-06016-0	6-1

# 索引 INDEX

部 品 番 号 Parts No.	頁 Page.	部 品 番 号 Parts No.	頁 Page.	部 品 番 号 Parts No.	頁 Page.
2182-05012-0	3-1	2632-00008-0	7-1	4031-99003-0	1-1
2194-00708-2	9-1	2632-00010-0	5-1	4031-99004-0	1-1
2194-07525-0	8-1	2632-00010-0	7-1	4031-99005-0	16-1
2196-06025-1	3-1	2826-00001-0	16-1	4031-99006-0	16-1
2196-06025-1	3-2	3156-32010-0	10-1	4031-99007-0	16-1
2203-10006-2	6-2	3215-21010-0	6-2	4031-99008-0	1-1
2204-03003-0	6-2	3260-21131-0	7-1	4031-99009-0	1-1
2207-06004-0	4-1	3260-31034-0	5-1	4031-99010-0	1-1
2207-06004-0	6-1	3260-31066-0	4-1	4031-99011-0	1-1
2215-03002-3	2-1	3260-31116-0	6-2	4031-99012-0	1-1
2215-03002-3	6-2	3260-31152-0	6-1	4031-99013-0	1-1
2261-03003-0	7-1	3260-31153-0	4-1	4210-68000-0	6-2
2261-03003-1	6-2	3260-32032-0	6-1	4211-64001-0	6-1
2261-03003-2	6-2	3260-53051-0	5-1	4213-57000-0	4-1
2265-03003-2	6-1	3260-62049-1	7-1	4213-60000-0	6-2
2265-03003-3	6-1	3260-63060-0	7-1	4213-69000-0	6-2
2265-04004-3	6-2	3380-60012-0	15-1	4217-55000-0	5-1
2265-04004-6	6-1	3400-00002-0	3-2	4217-55001-0	5-1
2265-14002-1	7-1	3400-32025-0	9-1	4217-55001-0	8-2
2265-19003-1	6-1	3400-71009-0	3-2	4217-55001-0	9-2
2265-19003-5	6-2	3404-20015-0	3-1	4217-56000-0	7-1
2401-42159-1	3-1	3424-00011-0	3-2	4217-57000-0	6-1
2461-20002-0	3-1	3460-40076-0	8-1	4217-58000-0	6-1
2461-20002-0	3-2	3460-40076-0	8-2	4217-59000-0	4-1
2472-01001-0	4-1	3460-40076-0	9-1	4217-64000-0	6-1
2501-06215-4	8-1	3460-40076-0	9-2	4400-03001-0	2-1
2580-20020-1	3-1	3479-02007-0	6-2	4400-03002-0	2-1
2580-20020-1	3-2	3500-01063-0	9-1	4416-56000-0	3-1
2598-13000-0	3-1	3500-02062-0	8-1	4420-02000-0	4-1
2630-02014-0	4-1	3550-22005-0	12-1	4706-20000-0	10-1
2630-02014-0	5-1	3550-22006-0	12-1	4707-81000-0	13-1
2630-02014-0	6-1	3910-04014-0	14-1	4715-77000-0	11-1
2630-02018-0	6-1	3910-04014-0	14-2	4715-79000-0	15-1
2630-02018-0	6-2	3910-20009-1	3-1	4715-81000-0	15-2
2630-02024-0	6-1	3931-01314-0	12-1	4715-82000-0	13-1
2632-00006-0	7-1	4031-99000-0	1-1	4906-53000-0	16-1
2632-00008-0	6-1	4031-99001-0	2-1	4908-91000-0	16-1
2632-00008-0	6-2	4031-99002-0	2-1	4908-95000-0	16-1



# 索引 INDEX

部品番号 Parts No.	頁 Page.
4909-28000-0	16-1
4910-20000-0	16-1
4910-47000-0	16-1
4910-52000-0	16-1
4910-53000-0	16-1
4910-54000-0	16-1
4910-55000-0	16-1
4911-96000-0	16-1
4913-58000-0	16-1



MODEL CR270 VIBRATING ROLLER

---

April-2004

---

**酒井重工業株式會社**

本社 東京都港区大門1-4-8 浜松町清和ビル 電話03(3434)3401(代表)  
プロダクト サポート部 埼玉県北葛飾郡栗橋町2500 電話0480(52)1111(代表)

**SAKAI HEAVY INDUSTRIES, LTD.**

HEAD OFFICE: 1-4-8, SHIBA DAIMON, MINATO-KU, TOKYO JAPAN

TELEPHONE: "SKWSAKAI" TOKYO

Telex: 242-3525 SKWMONJ

---