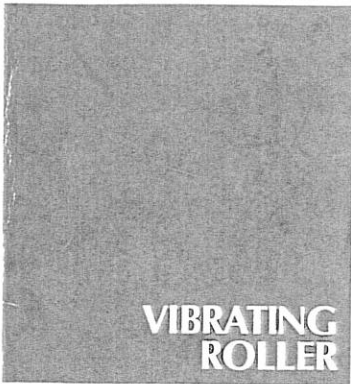


PARTS CATALOGUE



MODEL

SV400D

SV400T

SV400TF

No. 3498-19770-A

MODEL
SV400D
SV400T
SV400TF
ENGINE ISUZU A-4BG1

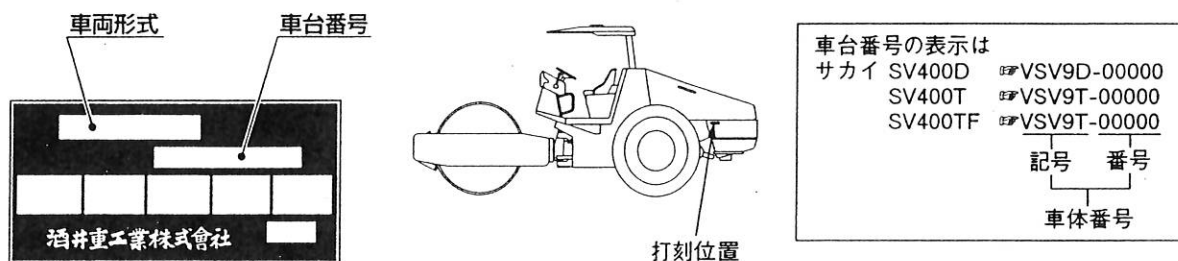
VIBRATING ROLLER

SAKAI®

パーツカタログのご使用について

1. エンジン部品は、このカタログには含まれておりませんから、別冊のいすゞ A-4BG1エンジンパーツカタログをご参照ください。
2. 部品ご注文の際は、お求めの部品を迅速かつ正確に発送できますよう次の諸項についてご指示ください。
 - (1) 車両形式
 - (2) 車台番号
 - (3) 部品番号
 - (4) 部品名称
 - (5) 所要数量

なお、車両形式及び製造番号(車台番号)は銘板上に、さらに車台番号はフレームにも打刻してあります。



3. 部品の適用車台番号をつぎのように備考欄に記載してあります。
 - ～No.10007 (10007号機まで適用することを示します。)
 - No.10008～ (10008号機より適用することを示します。)
4. 個数欄の数量は、原則として1台分の数量を記載してあります。ただし、アッセンブリパーツについて1個分の数量を記載してあります。
5. このカタログには、つぎの略語を使用しております。

LH： 進行方向左側	Dom.： 国内で供給する部品
RH： 進行方向右側	Exp.： 国内で供給しない部品
OP： オプション	N/S： 単品での供給ができない部品
AR： 必要に応じた数量	A/S： 数種の部品のアッセンブリ又は
Inc. ○～○： アッセンブリを構成	キットなら供給できる部品
している部品のkey No.	
6. (cf. ○) で表示してある部品はアッセンブリで供給しますのでKey No. ○の部品番号をお知らせください。
7. 部品番号の前に*印で表示してある部品は下段に訂正したことを示しますので、部品ご注文の際は、下段の部品番号でお知らせください。
8. 部品の変更は、予告なしで行うことがありますのであらかじめご承知ください。

GUIDE FOR USE OF PARTS CATALOGUE

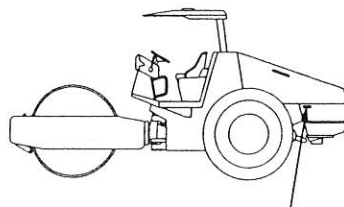
1. This parts catalogue contains entire range of the service of the SV400D, SV400T, SV400TF, VIBRATING ROLLERS.

For the ENGINE (ISUZU A-4BG1), see the parts catalogue compiled separately.

2. Quote the following when placing an order for parts.

- (1) Vehicle model
- (2) Chassis number
- (3) Part number
- (4) Part name
- (5) Quantity of required parts.

The vehicle model and chassis number are engraved on the identification plate, and chassis number is also punched on the frame.



Chassis number

! Chassis number	
Model SV400D	VSV9D-00000
SV400T	VSV9T-00000
SV400TF	VSV9T-00000
	number
	Chassis number

3. The chassis number to which parts are applicable are described in the remarks column as follows.
 - ~No.10007 : Applicable up to 10007
 - No.10008~ : Applicable from 10008.
4. Each quantity shown in the quantity column is in principle one applied to a unit of vehicle.
However, each quantity as related to ASSEMBLY PARTS indicates one included in a single unit of assembly.
5. The following abbreviated words are used in this parts catalogue.
 - LH : Lefthand viewed from behind of vehicle.
 - RH : Righthand viewed from behind of vehicle.
 - Inc. ○~○ : Key number of parts constituting an assembly
 - OP : Option
 - N/S : Parts not to be supplied by a signal piece
 - A/S : Parts to be supplied as an assembly composed or a kit of parts
 - AR : As required
 - Dom. : For use in Japan
 - Exp. : For use in countries other than Japan
 - * SEE PAGE ○○ : See page ○○ for component parts.
6. Part with "(cf. ○)" in the remarks column indicates that it is supplied as an assembly represented by the key number ○ with which "cf." is attached. Quote the part number that follows the key number ○ when ordering.
7. Part number with a mark "*" indicate that they have been corrected to the ones listed just below them. Quote the renewed part numbers when ordering.
8. Parts are subject to change without notice.

目次 CONTENTS

装 置 名 称	Group Name (Description)				Page
		SV400D	SV400T	SV400TF	
エンジン関係	Engine System (0404-01801-0-10044-0)	○	○	○	1
燃料系統	Fuel System (0404-02801-0-10116-0)	○	○	○	2
冷却装置	Cooling System (0404-03801-0-10117-0)	○	○	○	3
吸気装置	Intake System (0404-04801-0-10045-0)	○	○	○	4
排気装置	Exhaust System (0404-05801-0-10118-0)	○	○	○	5
コントロール関係 Control System					
コントロール関係 (シフト)	Control System (Shift) (0404-12802-0-10100-0)	○	○	○	6
コントロール関係 (スロットル)	Control System (Throttle) (0404-12803-0-10121-0)	○	○	○	7
コントロール関係 (前後進)	Control System (Reversing) (0404-12801-0-10069-0)	○	○	○	8
制動装置	Brake System (0404-51801-0-10106-0)	○	○	○	9
操向装置 Steering Hydraulic System					
操向油圧装置	Steering Hydraulic System (0404-32801-0-10024-0)	○	○	○	10
操向装置 (シリンダ)	Steering System (Cylinder) (0402-32801-0-10053-0)	○	○	○	11
操向装置 (ハンドル)	Steering System (Wheel) (0402-32803-0-20062-0)	○	○	○	12
油圧装置 Hydraulic System					
油圧装置 (ポンプ取付)	Hydraulic System (Pump Mounting) (0404-36801-0-10012-0)	○	○	○	13
油圧装置 (フロントドライブ)	Hydraulic System (Front Drive) (0404-36802-0-10025-0)	○	○	○	14
油圧装置 (リヤドライブ1)	Hydraulic System (Rear Drive1) (0404-36803-0-10026-0)	○	○	○	15
油圧装置 (リヤドライブ2)	Hydraulic System (Rear Drive2) (0404-36804-0-10027-0)	○	○	○	16
油圧装置 (振動)	Hydraulic System (Vibrating) (0404-49801-0-10028-0)	○	○	○	17
振動ロール	Vibrating Roll (0404-43801-0-10002-0)	○			18
振動ロール	Vibrating Roll (0404-43831-0-10213-0)		○		19
振動ロール	Vibrating Roll (0404-43832-0-10214-0)			○	20
リヤアクスル	Rear Axle (0404-27801-0-10011-0)	○	○	○	21
フレーム Frame					
フロントフレーム	Front Frame (0404-61801-0-10039-A)	○	○	○	22
リヤフレーム	Rear Frame (0404-61802-0-10070-0)	○	○	○	23
フレーム (センターピン)	Frame (Center pin) (0402-61802-0-10059-A)	○	○	○	24
シート	Seat (0402-31801-0-20098-0)	○	○	○	25
泥除装置	Scraper System (0404-71801-0-10036-0)	○			26
泥除装置	Scraper System (0404-71832-0-10038-0)		○		27
泥除装置	Scraper System (0404-71831-0-10037-0)			○	28
電装品関係 Electrical Equipment					
メータパネル関係	Instrument Panel (0402-09802-0-10211-0)	○	○	○	29
バッテリー関係	Battery System (0404-09803-0-10119-0)	○	○	○	30

SV400 SERIES

Isuzu A-4BG1

AIR CLEANER

Element	4413-06002-0
---------	--------------

HYDRAULIC SYSTEMS

Hydraulic Tank Filler	4204-54000-0
Filter, Suction, Drive, Mesh Type	4207-79000-0
Element, Vibration, Spin-on	4211-41001-0
Element, Drive, Spin-on	4211-41001-0

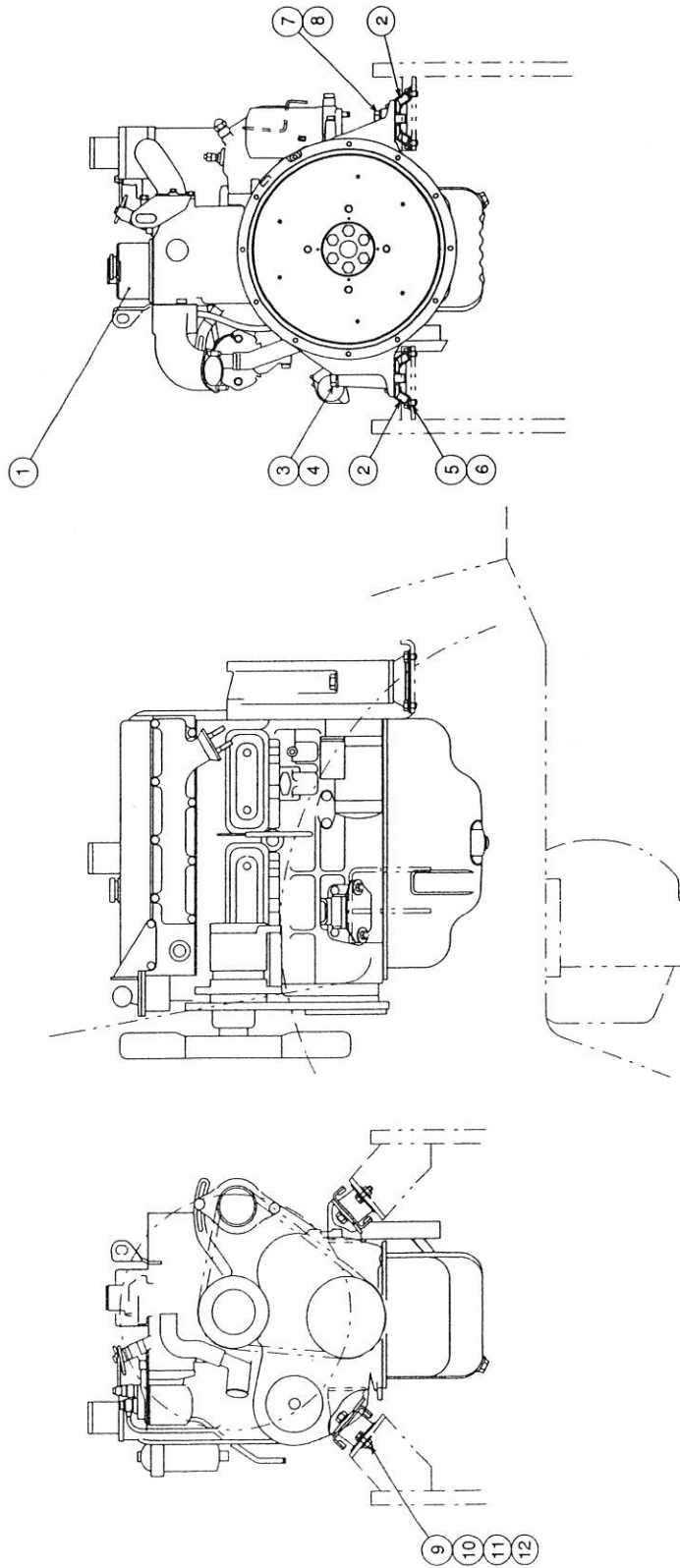
ENGINE FUEL

Element, Primary	587310-3350
Strainer, Filler	4203-59000-0
Sedimenter	4029-77007-0

ENGINE OIL

Element	894321-2191
---------	-------------

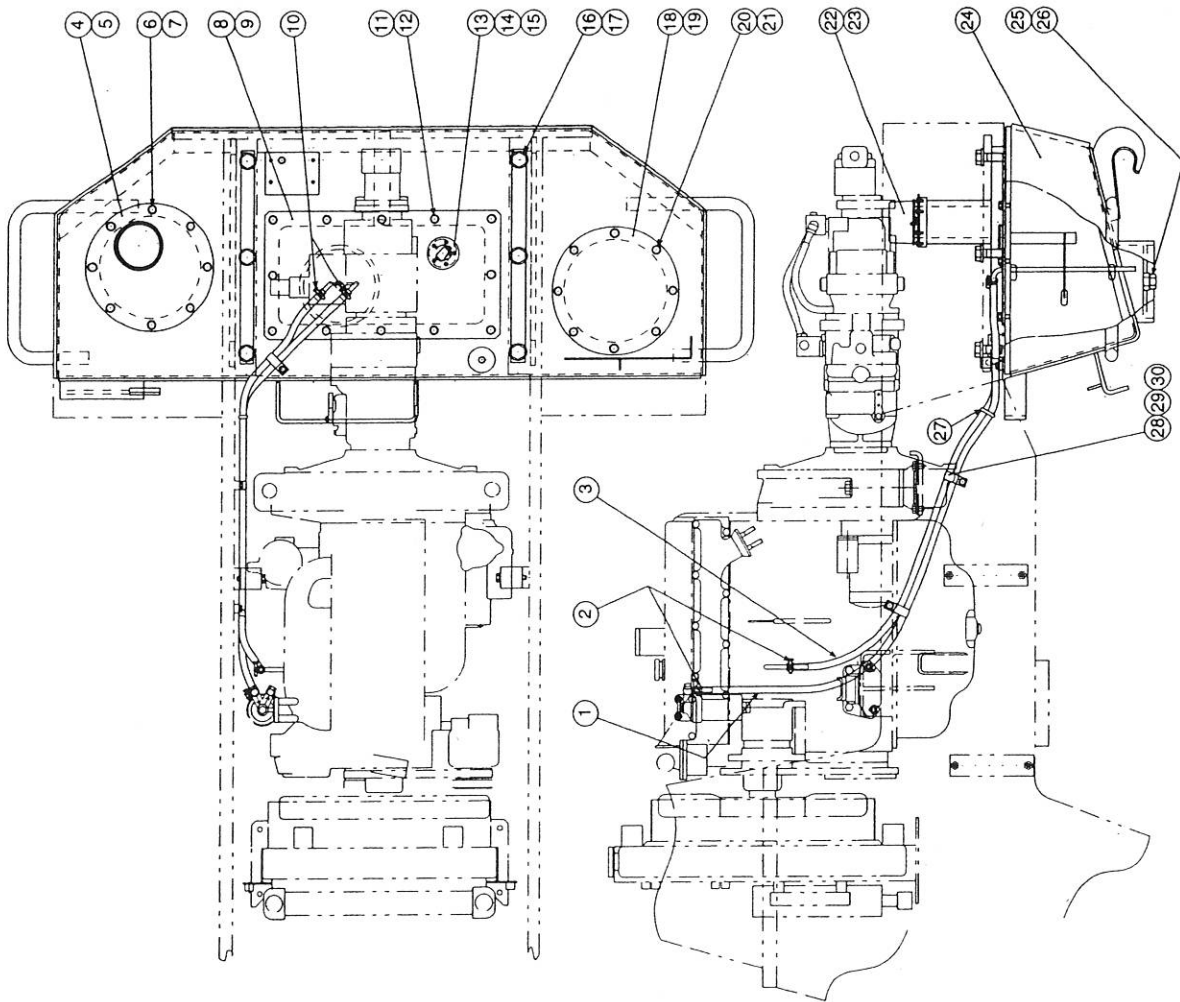
エンジン関係 ENGINE SYSTEM



エンジン関係 ENGINE SYSTEM

記号 Key No.	部品番号 Parts No.	部品名称	Parts Name	数量 Q'ty	備考 Remarks
1	4030-75000-0	エンジン	ENGINE	1	
2	4414-88000-0	ダンパ	DAMPER	2	
3	2100-18150-3	ボルト	BOLT	1	
4	2170-18045-2	ワッシャ	WASHER	1	
5	2100-12020-3	ボルト	BOLT	8	
6	2170-12032-2	ワッシャ	WASHER	8	
7	2100-18060-3	ボルト	BOLT	1	
8	2170-18045-2	ワッシャ	WASHER	1	
9	2100-10030-3	ボルト	BOLT	4	
10	2170-10032-2	ワッシャ	WASHER	4	
11	2170-10030-1	ワッシャ	WASHER	4	
12	2120-10080-1	ナット	NUT	4	

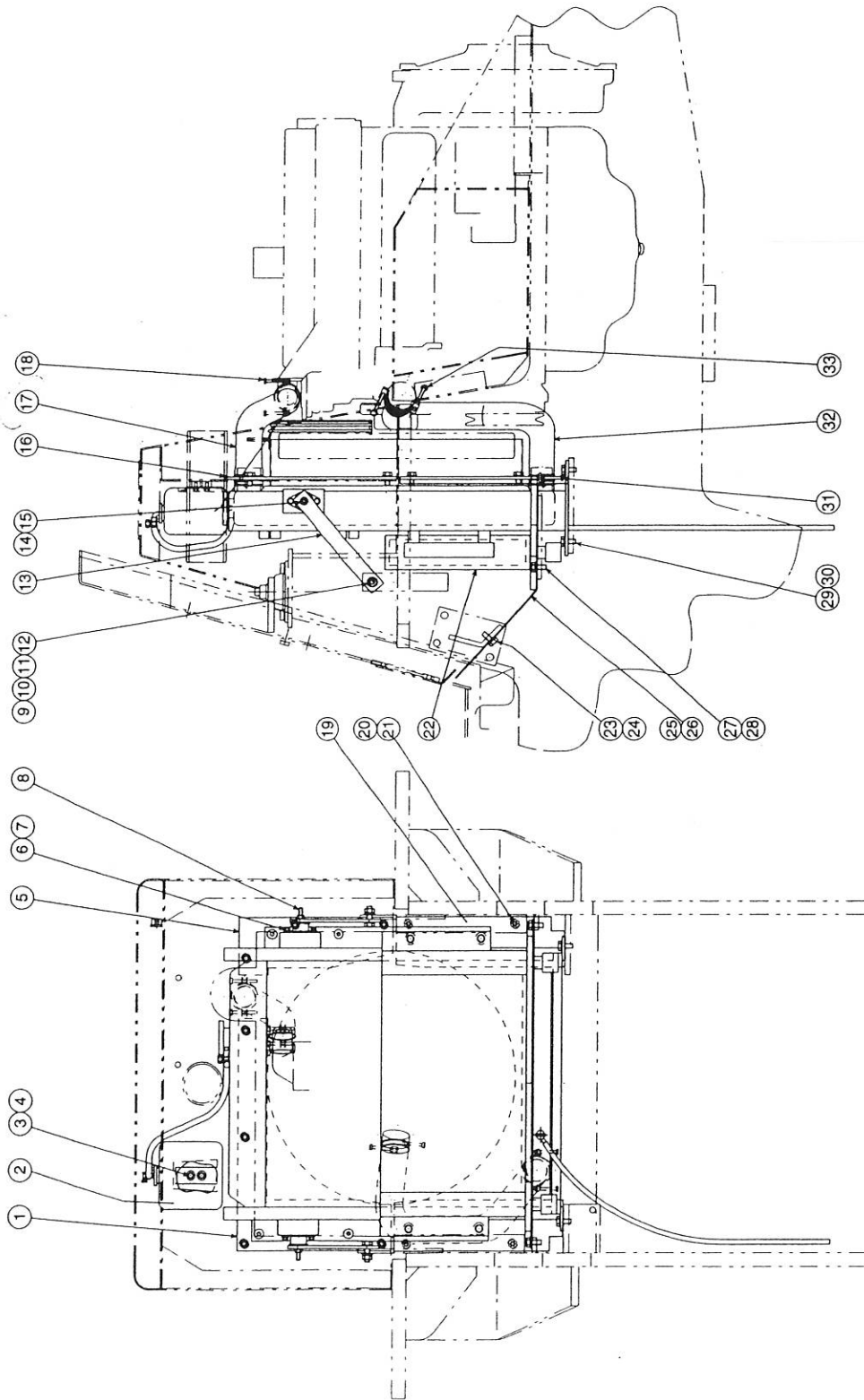
燃料系統 FUEL SYSTEM



燃 料 関 係 FUEL SYSTEM

記 号 Key No.	部品番号 Parts No.	部 品 名 称	Parts Name	数量 Q'ty	備 考 Remarks
1	2293-09150-0	ホース	HOSE	1	
2	2291-00016-0	ホースバンド	HOSE CLAMP	2	
3	2293-09120-5	ホース	HOSE	1	
4	1402-02004-0	カバー	COVER	1	
5	1402-02005-0	パッキン	PACKING	1	
6	3100-00064-0	ボルト	BOLT	8	
7	2170-10030-1	ワッシャ	WASHER	8	
8	1404-02005-0	カバー	COVER	1	
9	1402-02003-0	パッキン	PACKING	1	
10	2291-00016-0	ホースバンド	HOSE CLAMP	2	
11	3100-00064-0	ボルト	BOLT	12	
12	2170-10030-1	ワッシャ	WASHER	12	
13	4417-05000-0	フューエルユニット	FUEL GAUGE UNIT	1	
14	2182-05012-3	ナベコネジ	SCREW	5	
15	2171-05013-0	スプリングワッシャ	SPRING WASHER	5	
16	2100-20050-3	ボルト	BOLT	6	
17	2170-20060-2	ワッシャ	WASHER	6	
18	3938-05063-0	カバー	COVER	1	
19	1402-02005-0	パッキン	PACKING	1	
20	3100-00064-0	ボルト	BOLT	8	
21	2170-10030-1	ワッシャ	WASHER	8	
22	4203-59000-0	フィラー ASS'Y	FILLER ASS'Y	1	INC. 23
23	2182-06012-3	ナベコネジ	SCREW	6	
24	1404-02001-0	タンク	TANK	1	
25	3215-02009-0	プラグ	PLUG	1	
26	3680-11006-0	パッキン	PACKING	1	
27	2898-00007-0	バンド	BAND	1	
28	3416-02001-1	クランプ	CLAMP	3	
29	2100-08012-1	ボルト	BOLT	3	
30	2170-08016-0	ワッシャ	WASHER	3	

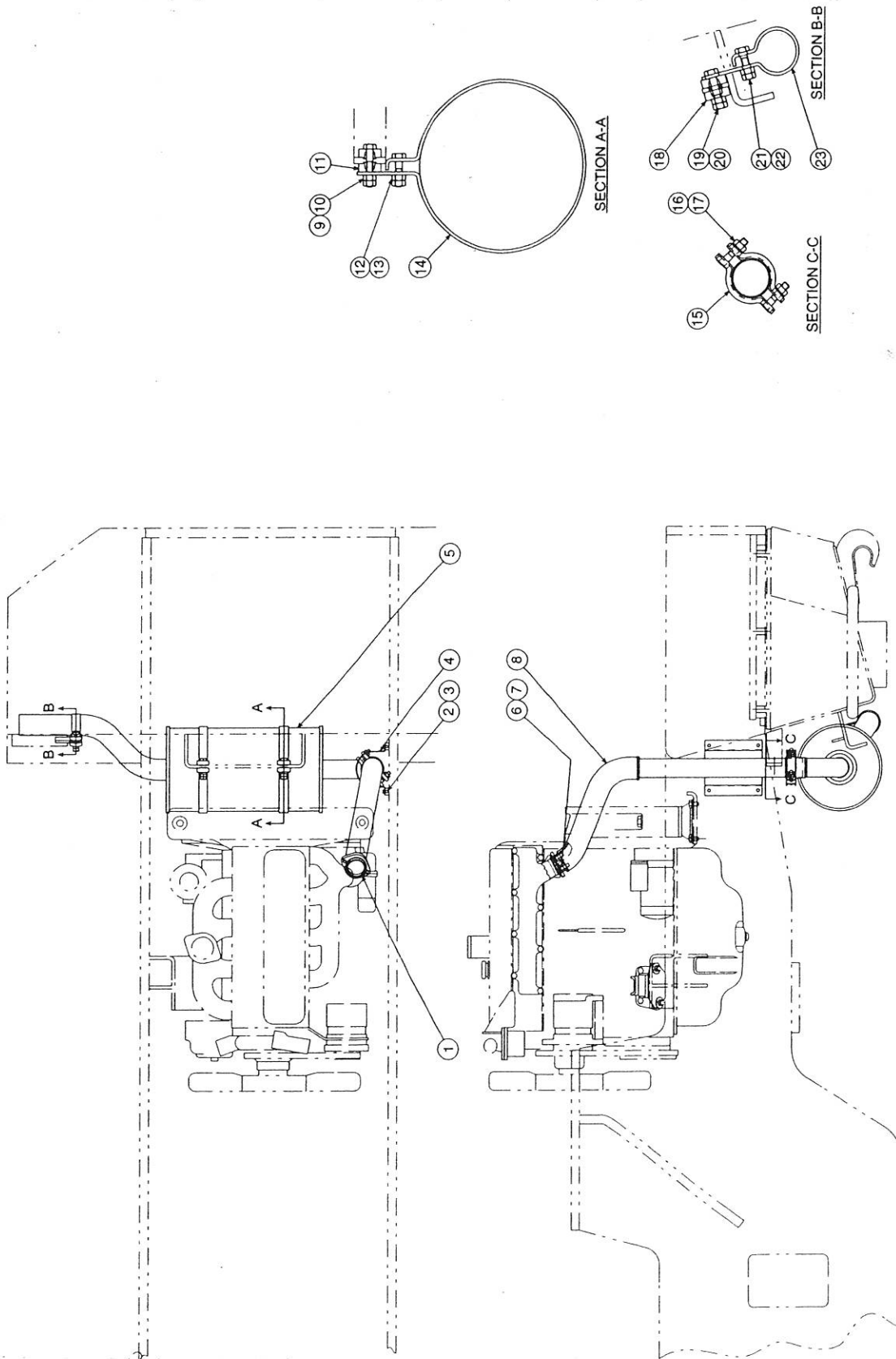
冷却装置 COOLING SYSTEM



吸 気 装 置 INTAKE SYSTEM

記 号 Key No.	部品番号 Parts No.	部 品 名 称	Parts Name	数量 Q'ty	備 考 Remarks
1	2100-10020-1	ボルト	BOLT	4	
2	2170-10020-0	ワッシャ	WASHER	4	
3	2120-10080-0	ナット	NUT	4	
4	2100-10020-1	ボルト	BOLT	3	
5	2170-10020-0	ワッシャ	WASHER	3	
6	1404-04002-0	ベース	BASE	1	
7	4400-86000-0	バンド ASS'Y	BAND ASS'Y	2	
8	4416-95000-0	エアクリーナ	AIR CLEANER ASSY	1	
9	1404-04001-0	ホース	HOSE	1	
10	2291-00095-0	ホースバンド	HOSE CLAMP	1	
11	2291-00080-0	ホースバンド	HOSE CLAMP	1	
12	4413-06002-0		ELEMENT	1	

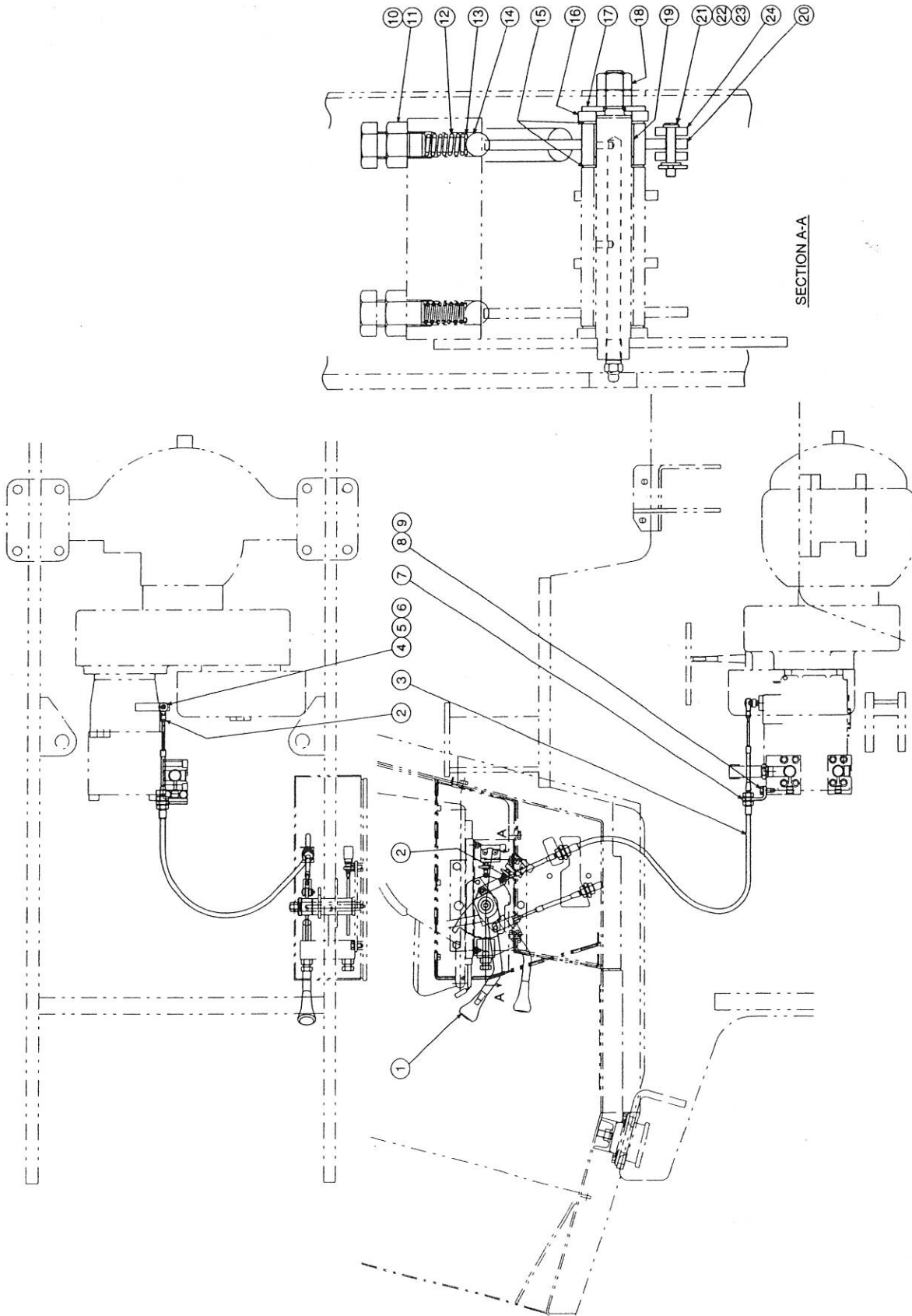
排氣裝置 EXHAUST SYSTEM



排 気 装 置 EXHAUST SYSTEM

記 号 Key No.	部品番号 Parts No.	部 品 名 称	Parts Name	数量 Q'ty	備 考 Remarks
1	4029-36001-0	パッキン	PACKING	1	
2	2100-08012-1	ボルト	BOLT	4	
3	2170-08016-0	ワッシャ	WASHER	4	
4	1404-05001-0	ガード	GUARD	1	
5	4711-14000-0	マフラ	MUFFLER	1	
6	4030-30001-0	ナット	NUT	4	
7	4030-30004-0	ワッシャ	WASHER	2	
8	4030-76000-0	パイプASS'Y	PIPE ASS'Y	1	
9	2100-10050-1	ボルト	BOLT	2	
10	2120-10080-0	ナット	NUT	4	
11	3460-05002-0	ボウシンゴム	RUBBER ISOLATOR	4	
12	2120-10080-0	ナット	NUT	4	
13	2100-10060-1	ボルト	BOLT	2	
14	3416-16123-0	クランプ	CLAMP	2	
15	1404-05002-0	クランプ	CLAMP	2	
16	2100-10035-1	ボルト	BOLT	2	
17	2120-10080-0	ナット	NUT	4	
18	3460-05002-0	ボウシンゴム	RUBBER ISOLATOR	2	
19	2120-10080-0	ナット	NUT	4	
20	2100-10050-1	ボルト	BOLT	1	
21	2100-10040-1	ボルト	BOLT	1	
22	2120-10080-0	ナット	NUT	2	
23	3416-16074-1	クランプ	CLAMP	1	

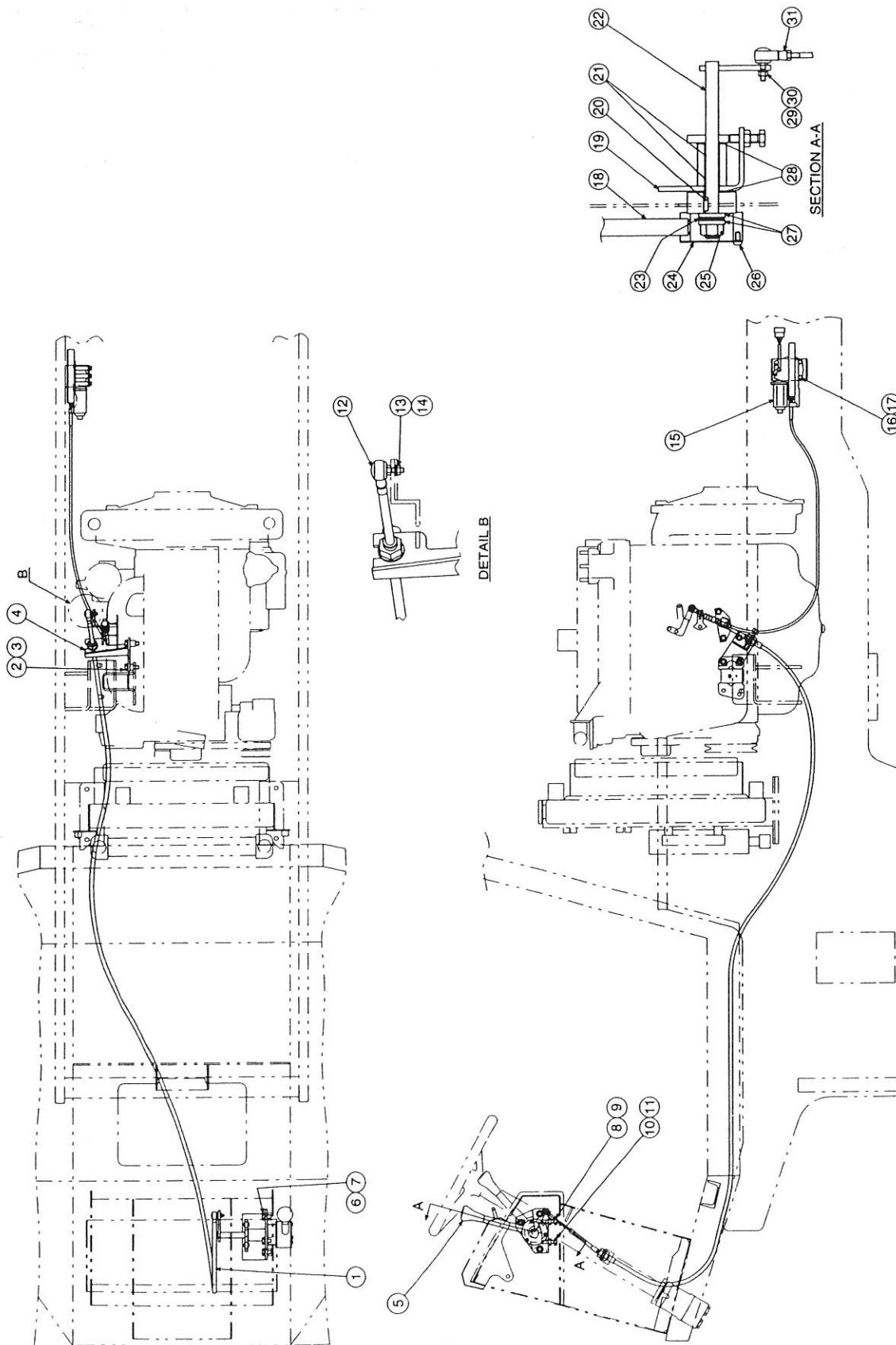
コントロール関係 (シフト) CONTROL SYSTEM (SHIFT)



コントロール関係 (シフト) CONTROL SYSTEM (SHIFT)

記号 Key No.	部品番号 Parts No.	部品名称	Parts Name	数量 Q'ty	備考 Remarks
1	3424-00023-0	ノブ	KNOB	1	
2	2120-06050-0	ナット	NUT	2	
3	2402-43170-5	コントロールケーブル	CONTROL CABLE	1	INC. 2
4	2404-06030-0	ボールジョイント	BALL JOINT	1	
5	2170-06016-0	ワッシャ	WASHER	1	
6	3120-00070-0	ナット	NUT	1	
7	1402-12018-0	ブラケット	BRACKET	1	
8	2100-10020-1	ボルト	BOLT	2	
9	2170-10020-0	ワッシャ	WASHER	2	
10	2100-16030-1	ボルト	BOLT	1	
11	2120-16130-0	ナット	NUT	1	
12	3910-21001-0	ノッチ スプリング	SPRING	1	
13	2170-06016-0	ワッシャ	WASHER	1	
14	2598-18000-0	スチールボール	STEEL BALL	1	
15	1400-12037-0	ワッシャ	WASHER	2	
16	2170-22060-2	ワッシャ	WASHER	1	
17	2170-12030-1	ワッシャ	WASHER	1	
18	2120-12100-0	ナット	NUT	2	
19	2580-22020-1	ブッシュ	BUSH	1	
20	1404-12009-0	レバー	LEVER	1	
21	2156-06030-1	ピン	PIN	1	
22	2170-06016-0	ワッシャ	WASHER	1	
23	2158-06000-0	スナップピン	SNAP PIN	1	
24	3403-01017-0	クレビス	CLEVIS	1	

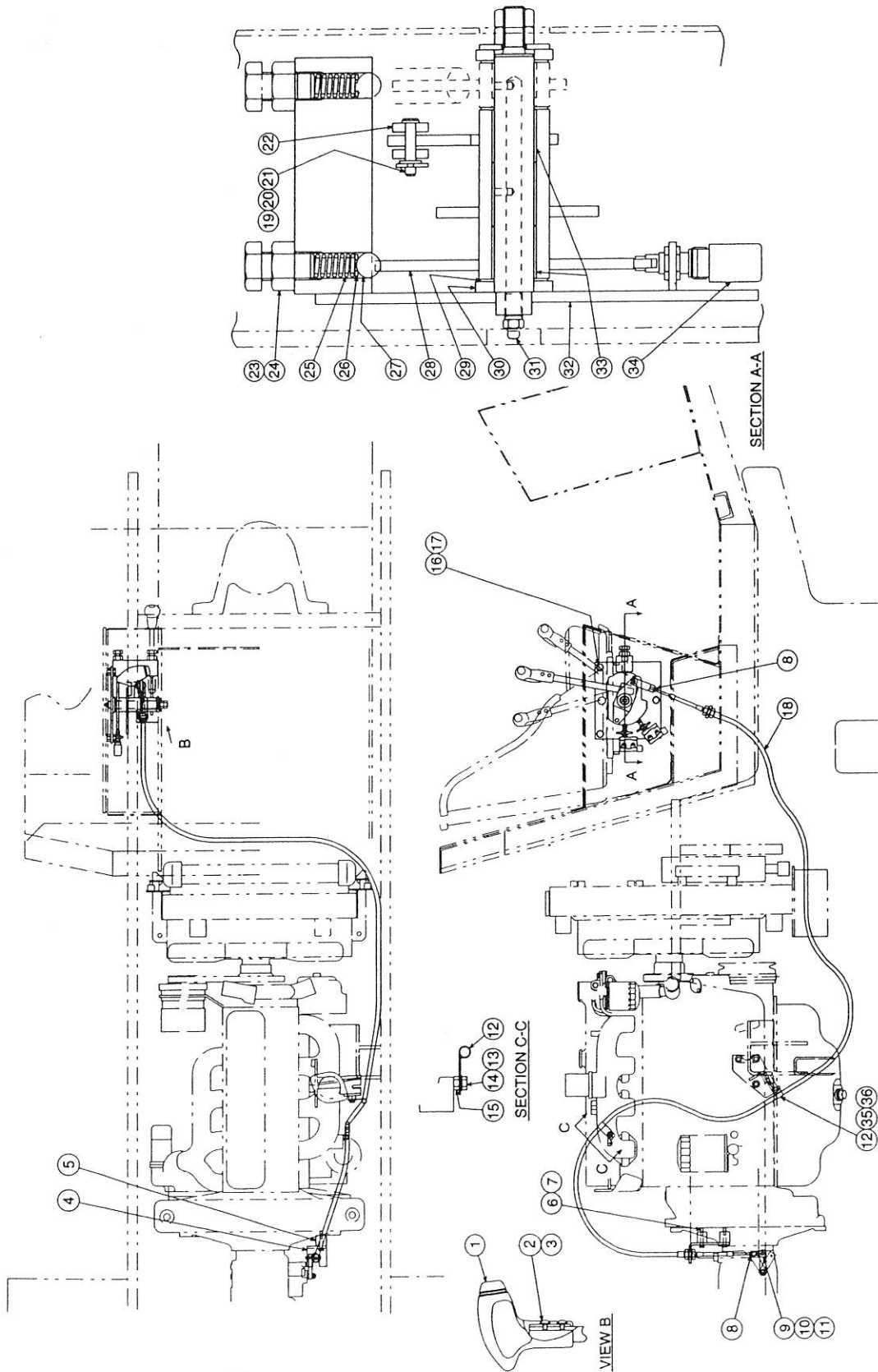
コントロール関係 (スロットル) CONTROL SYSTEM (THROTTLE)



コントロール関係 (スロットル) CONTROL SYSTEM (THROTTLE)

記号 Key No.	部品番号 Parts No.	部品名称	Parts Name	数量 Q'ty	備考 Remarks
1	2402-43300-5	コントロール ケーブル	CONTROL CABLE	1	
2	2101-10035-1	ボルト	BOLT	3	
3	2170-10020-0	ワッシャ	WASHER	3	
4	1404-12004-0	ブラケット	BRACKET	1	
5	3424-00023-0	ノブ	KNOB	1	
6	2100-10020-1	ボルト	BOLT	3	
7	2170-10020-0	ワッシャ	WASHER	3	
8	3100-02062-0	ボルト	BOLT	1	
9	2120-10080-0	ナット	NUT	1	
10	3100-02062-0	ボルト	BOLT	1	
11	2120-10080-0	ナット	NUT	1	
12	2404-06030-0	ボールジョイント	BALL JOINT	1	
13	3120-00070-0	ナット	NUT	1	
14	2170-06016-0	ワッシャ	WASHER	1	
15	4029-89004-0	エンジン ストップパ	ENGINE STOPPER	1	
16	2100-06016-1	ボルト	BOLT	3	
17	2170-06016-0	ワッシャ	WASHER	3	
18	1402-12019-0	レバー	LEVER	1	
19	1402-12021-0	ベース	BASE	1	
20	2196-05016-1	キー	SUNK KEY	1	
21	2580-16025-1	ブッシュ	BUSH	2	
22	1402-12020-0	シャフト	SHAFT	1	
23	2461-16001-0	サラバネ	CONED DISC SPRING	2	
24	1402-12015-0	プレート	PLATE	1	
25	3120-01075-0	ナット	NUT	1	
26	3180-20028-0	コネジ	SCREW	3	
27	2170-16045-2	ワッシャ	WASHER	2	
28	3171-93006-0	ワッシャ	WASHER	2	
29	3120-00070-0	ナット	NUT	1	
30	2170-06016-0	ワッシャ	WASHER	1	
31	2404-06030-0	ボールジョイント	BALL JOINT	1	

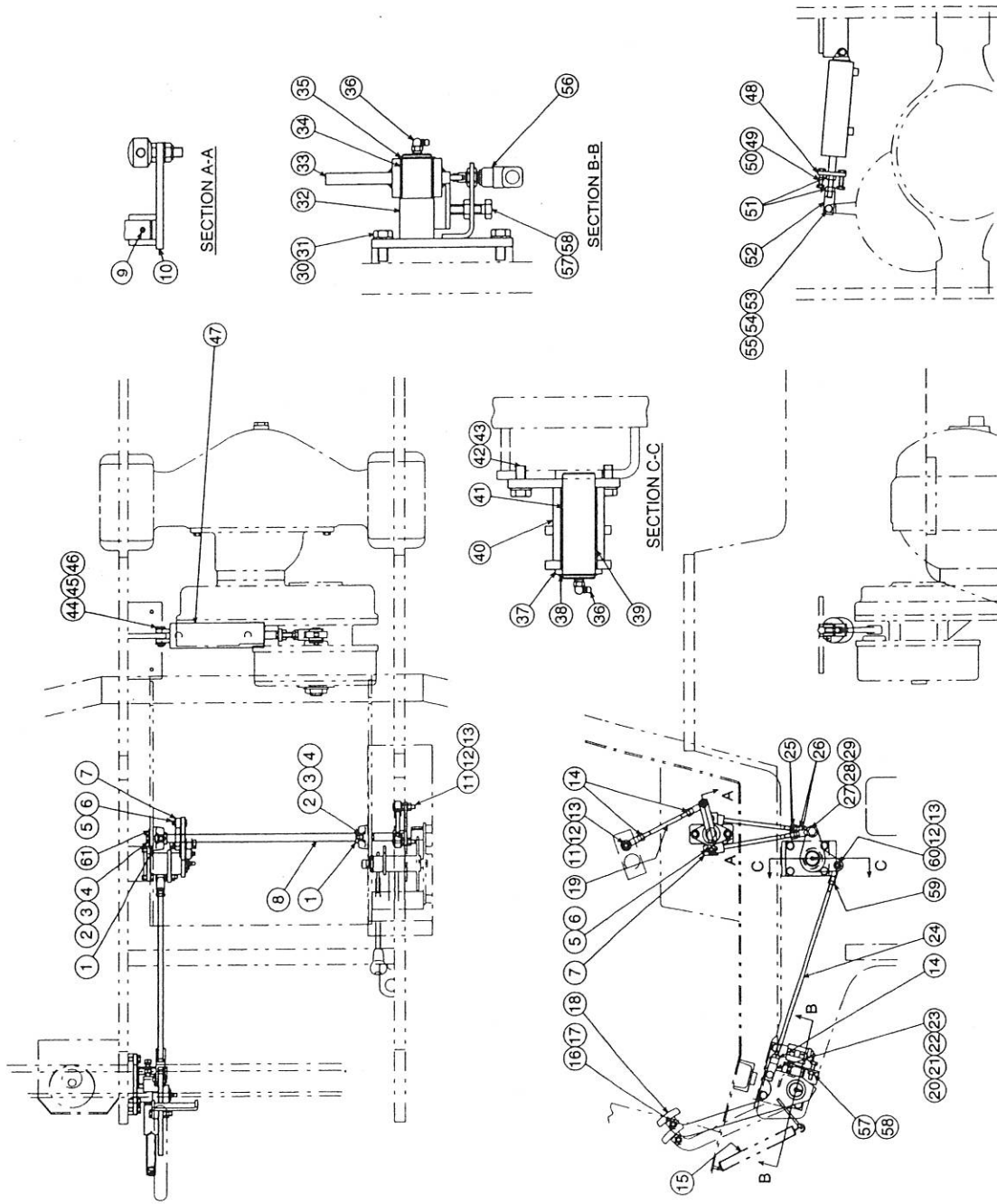
コントロール関係 (前後進) CONTROL SYSTEM (REVERSING)



コントロール関係 (前後進) CONTROL SYSTEM (REVERSING)

記号 Key No.	部品番号 Parts No.	部品名称	Parts Name	数量 Q'ty	備考 Remarks
1	4416-56000-0	グリップ	GRIP	1	
2	3180-20023-0	コネジ	SCREW	2	
3	2171-05013-0	スプリングワッシャ	SPRING WASHER	2	
4	1402-12014-0	ブラケット	BRACKET	1	
5	3931-04253-0	スペーサ	SPACER	2	
6	2100-08050-1	ボルト	BOLT	2	
7	2170-08016-0	ワッシャ	WASHER	2	
8	2120-06050-0	ナット	NUT	2	
9	2404-06030-0	ボールジョイント	BALL JOINT	1	
10	2170-06016-0	ワッシャ	WASHER	1	
11	3120-00070-0	ナット	NUT	1	
12	3416-02053-0	クランプ	CLAMP	2	
13	2100-08020-1	ボルト	BOLT	1	
14	2170-08016-0	ワッシャ	WASHER	1	
15	2120-08065-0	ナット	NUT	1	
16	2100-10020-1	ボルト	BOLT	3	
17	2170-10020-0	ワッシャ	WASHER	3	
18	2402-43350-5	コントロールケーブル	CONTROL CABLE	1	INC. 8
19	2156-06030-0	ピン	PIN	1	
20	2170-06016-0	ワッシャ	WASHER	1	
21	2158-06000-0	スナップピン	SNAP PIN	1	
22	3403-01017-0	クレビス	CLEVIS	1	
23	2100-16030-1	ボルト	BOLT	1	
24	2120-16130-0	ナット	NUT	1	
25	3910-21001-0	ノッチ スプリング	SPRING	1	
26	2170-06016-0	ワッシャ	WASHER	1	
27	2598-18000-0	スチールボール	STEEL BALL	1	
28	1402-12017-0	レバー	LEVER	1	
29	1400-12037-0	ワッシャ	WASHER	1	
30	2170-22060-2	ワッシャ	WASHER	1	
31	2472-01001-0	グリースニップル	GREASE NIPPLE	1	
32	1402-12010-0	ブラケット	BRACKET	1	
33	2580-22030-1	ブッシュ	BUSH	2	
34	3823-20004-0	マイクロスイッチ	MICRO SWITCH	2	
35	2100-08014-1	ボルト	BOLT	1	
36	2170-08016-0	ワッシャ	WASHER	1	

制 動 装 置 BRAKE SYSTEM



制 動 装 置

BRAKE SYSTEM

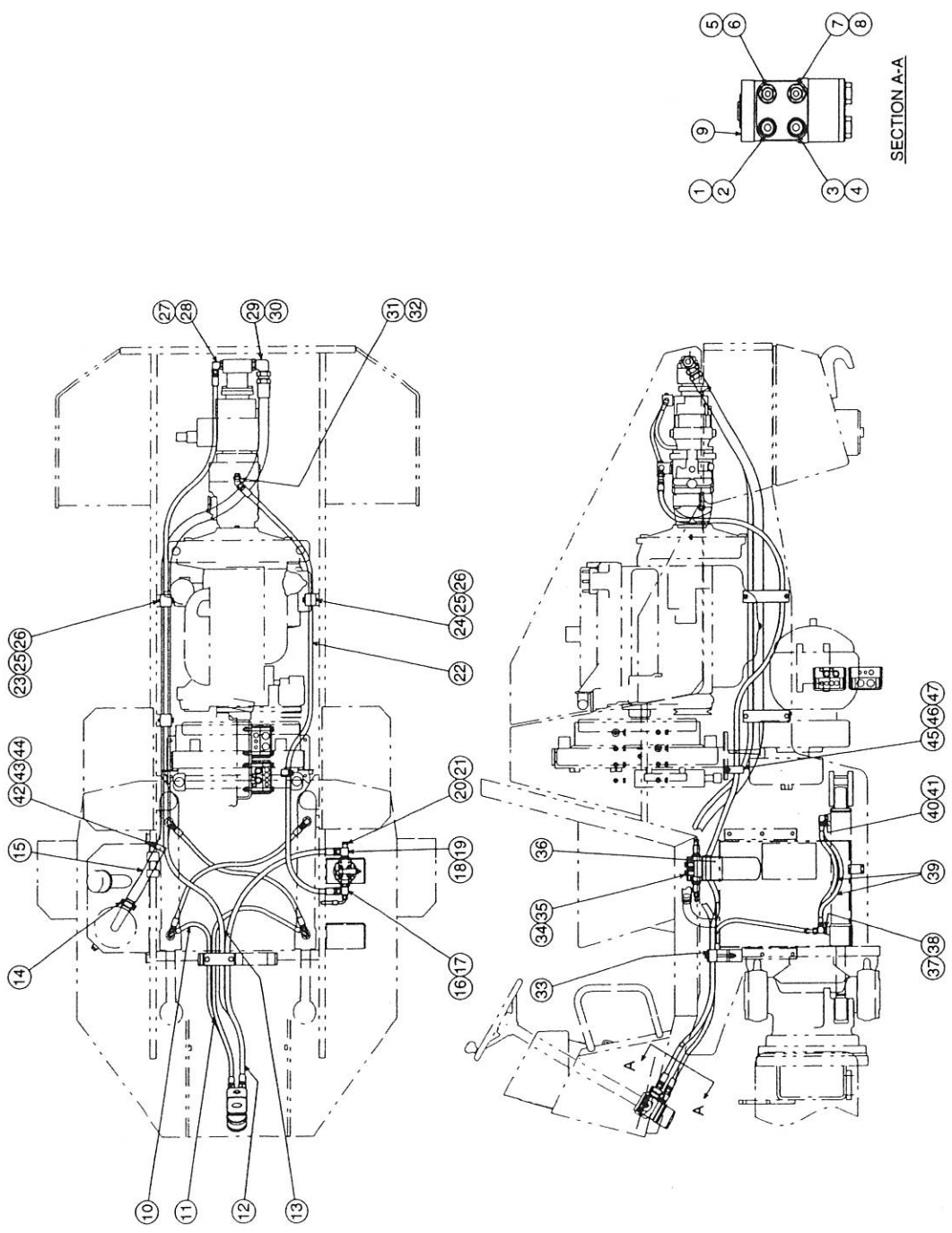
記 号 Key No.	部品番号 Parts No.	部 品 名 称	Parts Name	数量 Q'ty	備 考 Remarks
1	2552-00204-0	ベアリング ユニット	BEARING UNIT	2	
2	2100-10040-1	ボルト	BOLT	4	
3	2170-10020-0	ワッシャ	WASHER	4	
4	2120-10080-0	ナット	NUT	4	
5	2170-10020-0	ワッシャ	WASHER	2	
6	2158-10000-0	スナップピン	SNAP PIN	2	
7	1402-51017-0	ロッド	ROD	2	
8	1402-51016-0	シャフト	SHAFT	1	
9	2150-06032-0	スプリングピン	SPRING PIN	1	
10	1402-51018-0	アーム	ARM	1	
11	2404-10043-4	ボールジョイント	BALL JOINT	2	
12	3120-01073-0	ナット	NUT	3	
13	2170-10020-0	ワッシャ	WASHER	3	
14	2120-10080-0	ナット	NUT	3	
15	3910-15002-0	スプリング	SPRING	1	
16	2100-10050-3	ボルト	BOLT	1	
17	2120-10080-2	ナット	NUT	2	
18	2948-00002-0	ペダル	PEDAL	1	
19	3942-10141-0	ロッド	ROD	1	
20	2156-10030-0	ピン	PIN	1	
21	2170-10020-0	ワッシャ	WASHER	1	
22	2158-10000-0	スナップピン	SNAP PIN	1	
23	3403-14030-0	クレビス	CLEVIS	1	
24	3942-11160-0	ロッド	ROD	1	
25	2120-12100-0	ナット	NUT	2	
26	2405-12050-0	ロッドエンド	ROD END	2	
27	2100-12060-1	ボルト	BOLT	1	
28	2170-12025-0	ワッシャ	WASHER	1	
29	2120-12100-0	ナット	NUT	1	
30	2100-10025-1	ボルト	BOLT	4	
31	2170-10020-0	ワッシャ	WASHER	4	
32	1402-51012-0	ベース	BASE	1	
33	1402-51015-0	アーム	ARM	1	
34	2580-30040-1	ブツシュ	BUSH	1	
35	2194-03015-0	C-スナップリング	RETAINING RING	1	
36	2472-01003-0	グリースニップル	GREASE NIPPLE	2	
37	3931-10149-0	ワッシャ	WASHER	1	
38	2194-03515-0	C-スナップリング	C-RETAINING RING	1	

記号 Key No.	部品番号 Parts No.	部品名称	Parts Name	数量 Q'ty	備考 Remarks
39	2580-35040-1	ブッシュ	BUSH	2	
40	1402-51014-0	アーム	ARM	1	
41	1402-51013-0	ピン	PIN	1	
42	2100-10025-1	ボルト	BOLT	4	
43	2170-10020-0	ワッシャ	WASHER	4	
44	3156-12065-0	ピン	PIN	1	
45	2170-12032-2	ワッシャ	WASHER	2	
46	2158-12000-0	スナップピン	SNAP PIN	1	
47	4214-72000-0	シリンダ	CYLINDER	1	
48	1402-51019-0	プレート	PLATE	1	
49	3100-03054-0	ボルト	BOLT	2	
50	2120-10080-0	ナット	NUT	2	
51	2120-14110-0	ナット	NUT	2	
52	1402-51021-0	クレビス	CLEVIS	1	
53	2156-10041-1	ピン	PIN	1	
54	2170-10020-0	ワッシャ	WASHER	1	
55	2158-10000-0	スナップピン	SNAP PIN	1	
56	3823-20004-0	マイクロスイッチ	MICRO SWITCH	1	
57	3100-02062-0	ボルト	BOLT	2	
58	2120-10080-0	ナット	NUT	2	
59	3120-01062-0	ナット	NUT	1	
60	2404-10043-5	ボールジョイント	BALL JOINT	1	
61	1402-51023-0	カバー	COVER	1	

—MEMO—

操 向 油 压 装 置

STEERING HYDRAULIC SYSTEM



操 向 油 圧 装 置

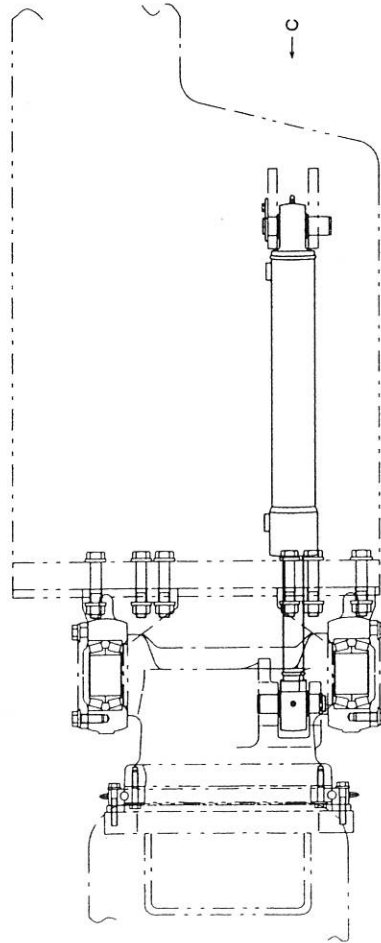
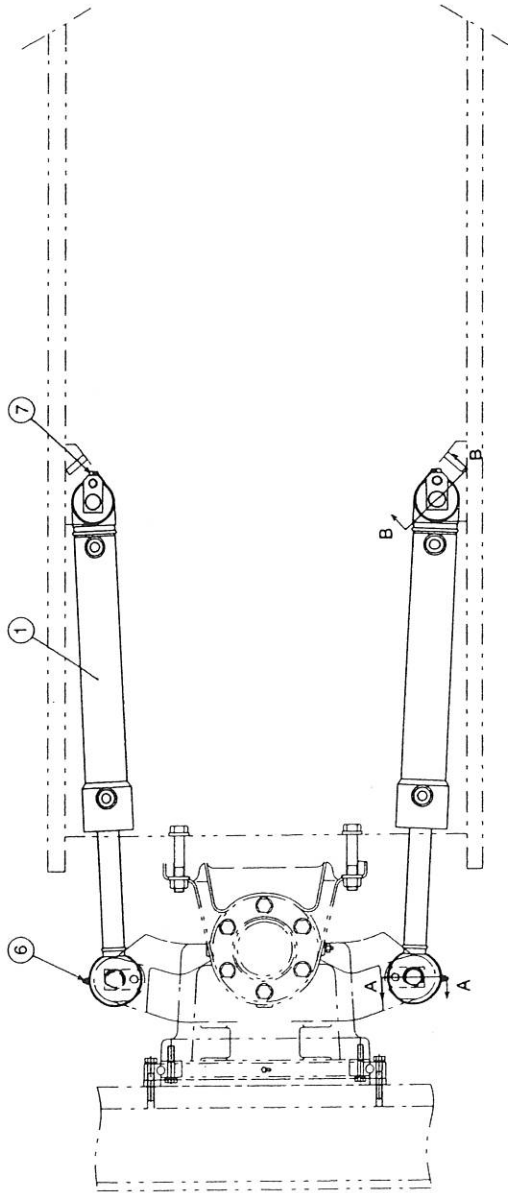
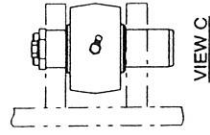
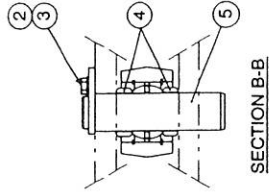
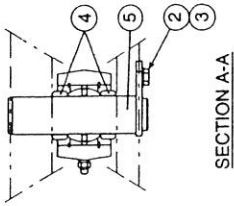
STEERING HYDRAULIC SYSTEM

記 号 Key No.	部品番号 Parts No.	部 品 名 称	Parts Name	数量 Q'ty	備 考 Remarks
1	2264-19004-0	アダプタ	ADAPTER	1	INC. 2
2	2632-00008-0	Oリング	O-RING	1	
3	2264-19004-0	アダプタ	ADAPTER	1	INC. 4
4	2632-00008-0	Oリング	O-RING	1	
5	2264-19003-0	アダプタ	ADAPTER	1	INC. 6
6	2632-00008-0	Oリング	O-RING	1	
7	2264-19003-0	アダプタ	ADAPTER	1	INC. 8
8	2632-00008-0	Oリング	O-RING	1	
9	4214-83000-0	オービットロール	ORBITROL	1	
10	2301-31140-4	ホース	HOSE	1	
11	2301-31150-4	ホース	HOSE	1	
12	2301-12138-1	ホース	HOSE	1	
13	2301-12335-4	ホース	HOSE	1	
14	2291-00042-0	ホース バンド	HOSE CLAMP	2	
15	2300-16263-1	ホース	HOSE	1	
16	3260-31099-0	アダプタ	ADAPTER	1	INC. 17
17	2630-02024-0	Oリング	O-RING	1	
18	3260-32121-0	アダプタ	ADAPTER	1	INC. 19
19	2630-02024-0	Oリング	O-RING	1	
20	3215-21009-0	プラグ	PLUG	1	INC. 21
21	2632-00006-0	Oリング	O-RING	1	
22	2301-12224-1	ホース	HOSE	1	
23	1402-32011-0	クランプ	CLAMP	4	
24	1402-32010-0	クランプ	CLAMP	2	
25	2100-10060-1	ボルト	BOLT	6	
26	2170-10020-0	ワッシャ	WASHER	6	
27	3260-32022-0	アダプタ	ADAPTER	1	INC. 28
28	2630-02024-0	Oリング	O-RING	1	
29	3260-32024-0	アダプタ	ADAPTER	1	INC. 30
30	2630-02029-0	Oリング	O-RING	1	
31	2265-22004-5	アダプタ	ADAPTER	1	INC. 32
32	2632-00010-0	Oリング	O-RING	1	
33	1402-32009-0	クランプ	CLAMP	1	
34	2100-10020-1	ボルト	BOLT	4	
35	2170-10020-0	ワッシャ	WASHER	4	
36	4211-41000-0	フィルタ	FILTER	1	
37	3260-31034-0	ティ	TEE	2	INC. 38
38	2630-02014-0	Oリング	O-RING	2	
39	4211-41001-0		CARTRIDGE	1	

記号 Key No.	部品番号 Parts No.	部品名称	Parts Name	数量 Q'ty	備考 Remarks
39	2301-11080-4	ホース	HOSE	2	
40	2265-03003-3	アダプタ	ADAPTER	2	INC. 41
41	2630-02014-0	Oリング	O-RING	2	
42	3416-02054-0	クランプ	CLAMP	1	
43	2100-08012-1	ボルト	BOLT	1	
44	2170-08016-0	ワッシャ	WASHER	1	
45	3416-02070-1	クランプ	CLAMP	1	
46	2100-10016-1	ボルト	BOLT	1	
47	2170-10020-0	ワッシャ	WASHER	1	

—MEMO—

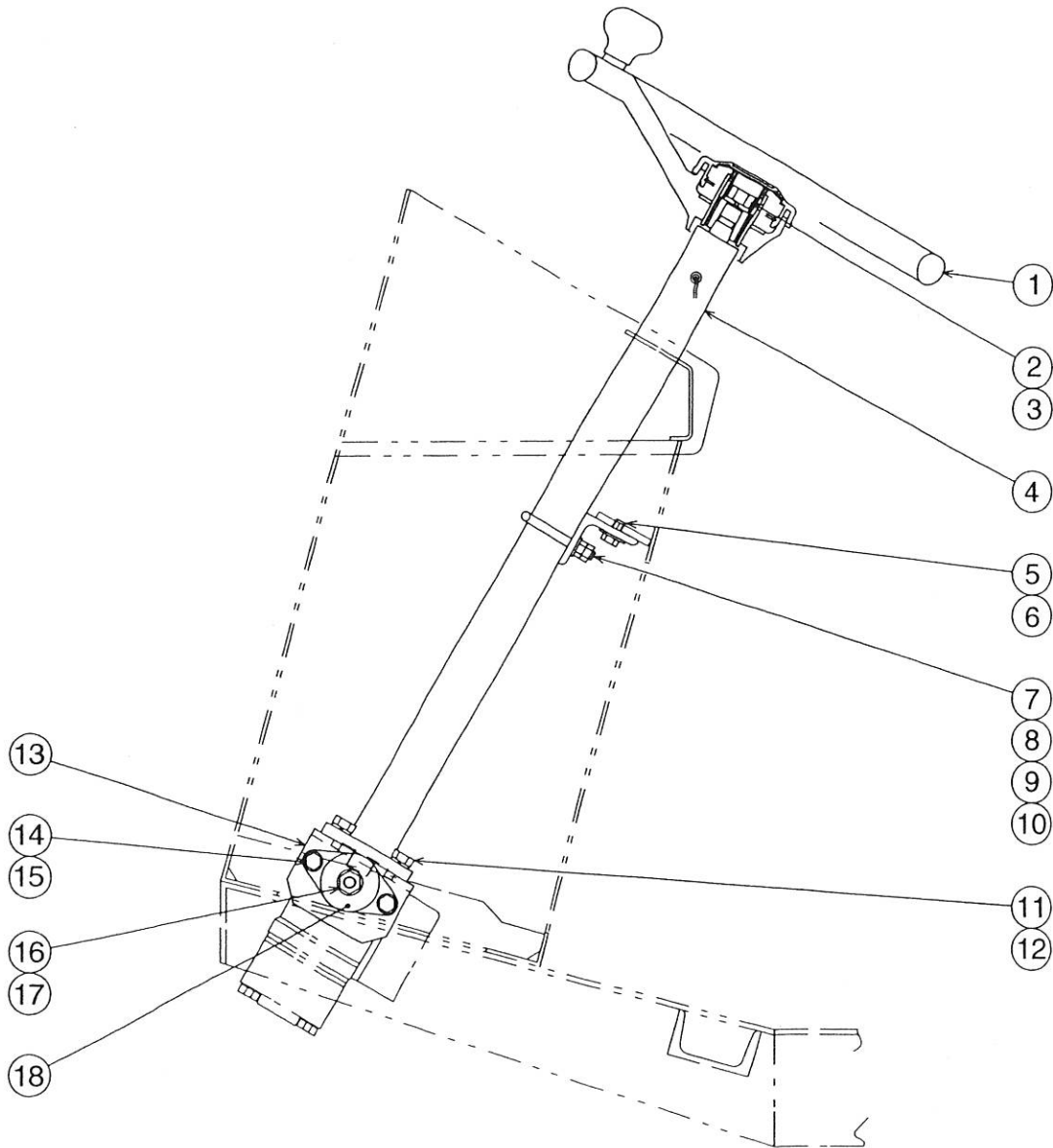
操 向 装 置 (シリンダ) STEERING SYSTEM (CYLINDER)



操 向 装 置 (シリンダ) STEERING SYSTEM (CYLINDER)

記 号 Key No.	部品番号 Parts No.	部 品 名 称	Parts Name	数量 Q'ty	備 考 Remarks
1	4213-06000-0	パワーシリンダ	POWER CYLINDER	2	
2	2100-08020-1	ボルト	BOLT	4	
3	2170-08016-0	ワッシャ	WASHER	4	
4	3931-12086-0	カラー	COLLAR	8	
5	1402-32008-0	ピン	PIN	4	
6	2472-01001-0	グリースニップル	GREASE NIPPLE	2	
7	2472-01003-0	グリースニップル	GREASE NIPPLE	2	
8	4203-81007-0		REPAIR KIT	2	

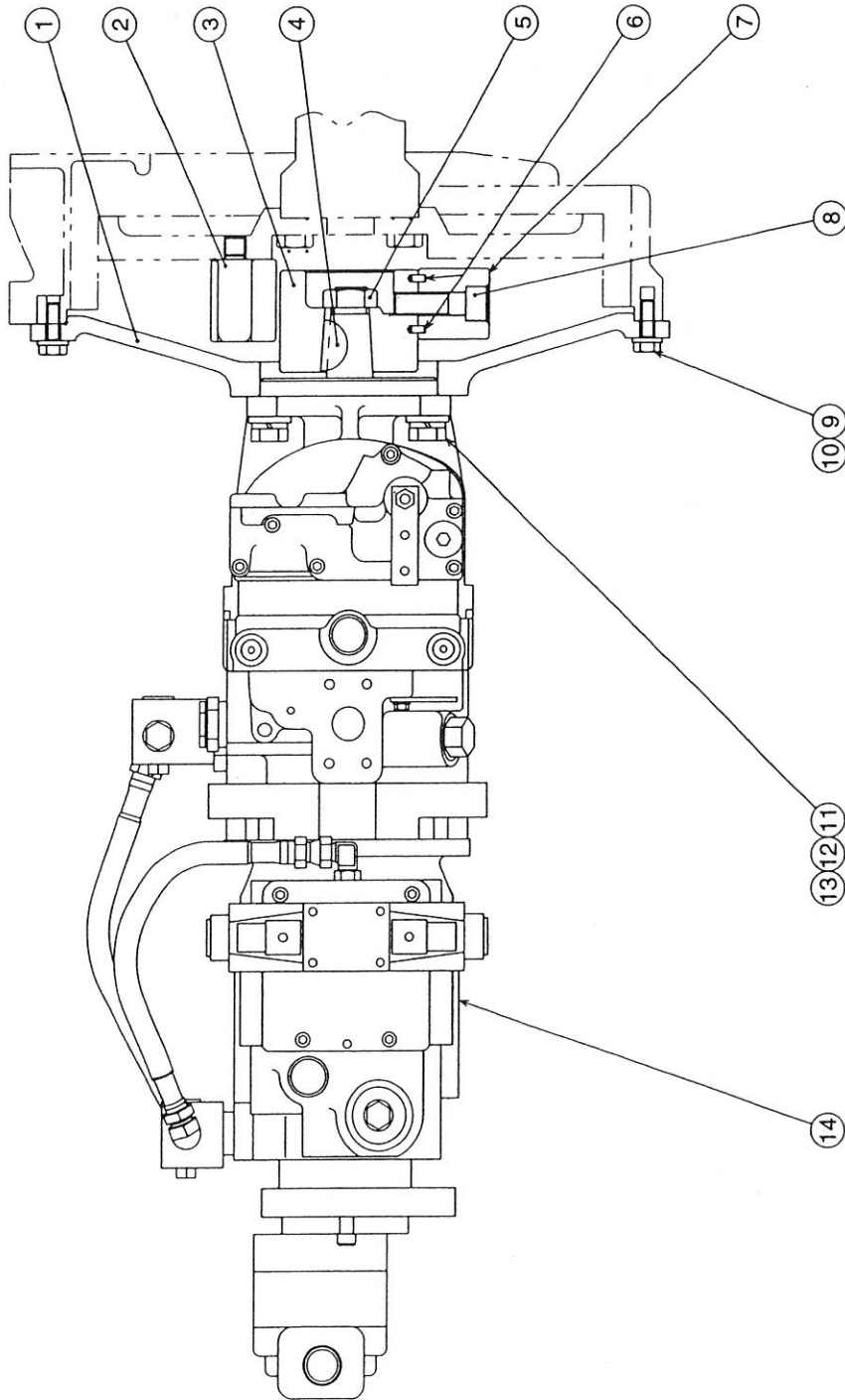
操 向 装 置 (ハンドル) STEERING SYSTEM (WHEEL)



操 向 装 置 (ハンドル) STEERING SYSTEM (WHEEL)

記 号 Key No.	部品番号 Parts No.	部 品 名 称	Parts Name	数量 Q'ty	備 考 Remarks
1	4413-88000-1	ステアリングホイール	STEERING WHEEL	1	
2	2121-14110-0	ナット	NUT	1	
3	2171-14035-0	スプリングワッシャ	SPRING WASHER	1	
4	4416-90000-0	コラムシャフト	COLUMN SHAFT	1	INC. 2, 3
5	2100-08016-1	ボルト	BOLT	2	
6	2170-08020-1	ワッシャ	WASHER	2	
7	3417-06022-0	Uボルト	U-BOLT	1	
8	2120-08065-0	ナット	NUT	4	
9	2170-08023-2	ワッシャ	WASHER	2	
10	1402-32002-0	ブラケット	BRACKET	1	
11	2100-10030-1	ボルト	BOLT	4	
12	2171-10025-0	スプリングワッシャ	SPRING WASHER	4	
13	1402-32005-0	ブラケット	BRACKET	1	
14	2100-08012-1	ボルト	BOLT	4	
15	2170-08016-0	ワッシャ	WASHER	4	
16	2120-10080-0	ナット	NUT	2	
17	2170-10032-2	ワッシャ	WASHER	2	
18	2460-01042-0	ボウシンゴム	RUBBER ISOLATOR	2	

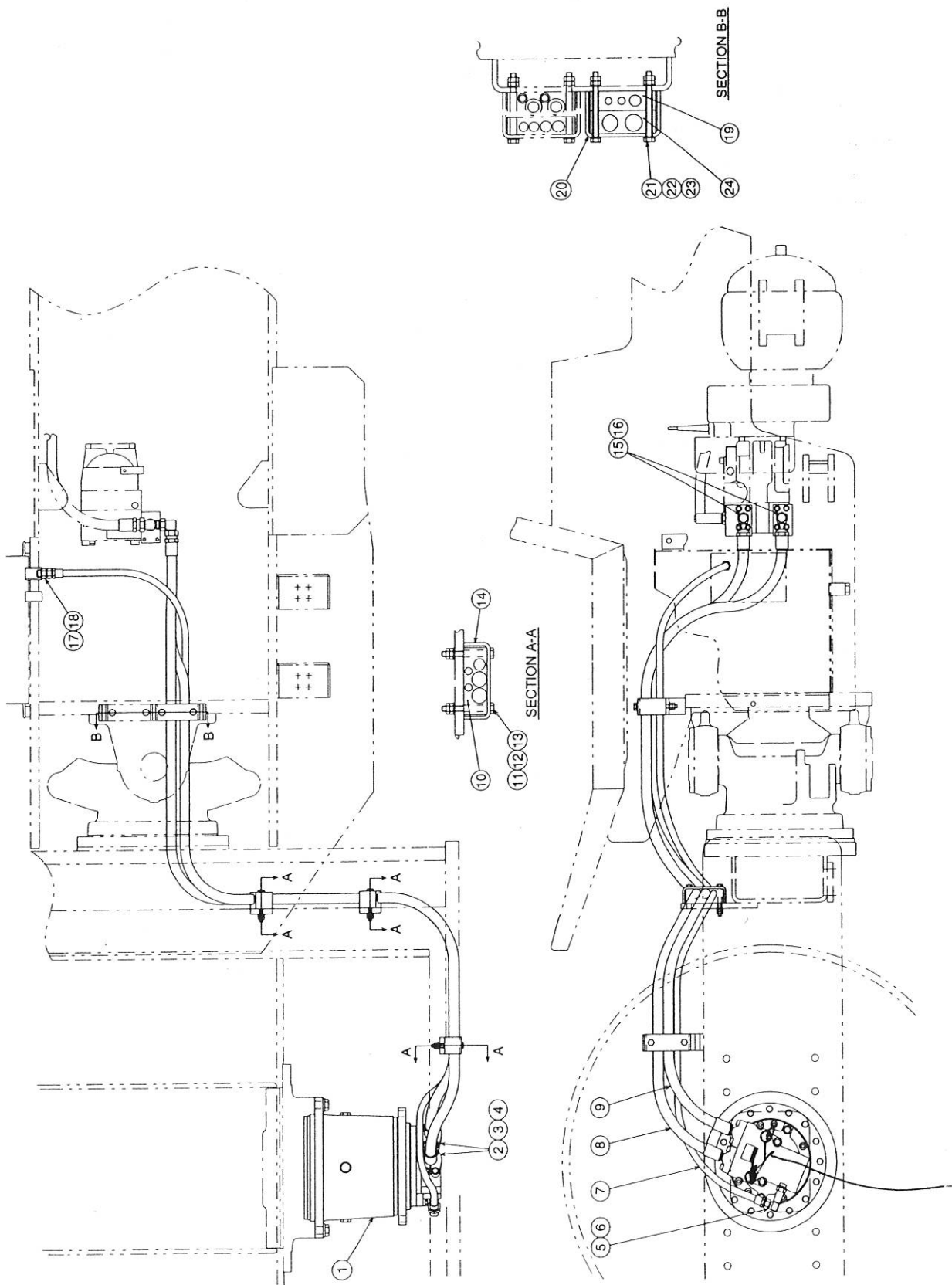
油 圧 装 置 (ポンプ取付)
HYDRAULIC SYSTEM (PUMP MOUNTING)



油 圧 装 置 (ポンプ取付) HYDRAULIC SYSTEM (PUMP MOUNTING)

記 号 Key No.	部品番号 Parts No.	部 品 名 称	Parts Name	数量 Q'ty	備 考 Remarks
1	1523-36004-0	ハウジング:ポンプ	HOUSING:PUMP	1	
2	4409-68000-0	ボルト	BOLT	4	
3	1404-36001-0	ハブ	HUB	1	
4	4205-27133-0	キー	SUNK KEY	1	
5	3120-12013-1	ナット	NUT	1	
6	2150-05010-0	スプリングピン	SPRING PIN	8	
7	4409-67000-0	カップリング	COUPLING	1	
8	3100-63019-1	ロックアナツキ ボルト	BOLT	4	
9	2100-10030-3	ボルト	BOLT	10	
10	2170-10032-2	ワッシャ	WASHER	10	
11	2100-14045-3	ボルト	BOLT	4	
12	2170-14045-2	ワッシャ	WASHER	4	
13	2171-14042-1	スプリングワッシャ	SPRING WASHER	4	
14	4214-80000-0	ポンプ	PUMP	1	INC. 4
15	4214-85000-0		TEST PORT COUPLING	1	

油圧装置 (フロントドライブ) HYDRAULIC SYSTEM (FRONT DRIVE)

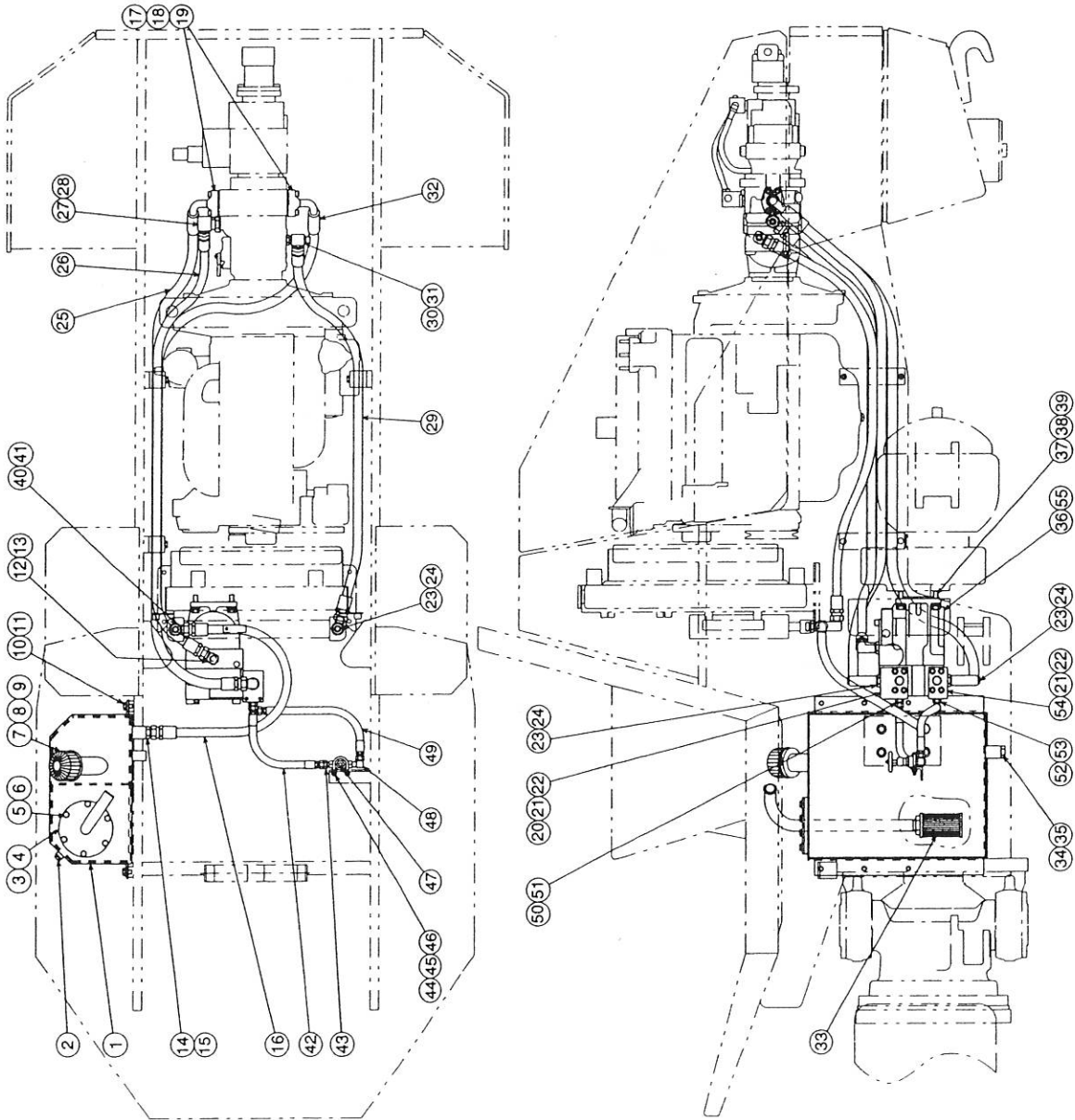


油 圧 装 置 (フロントドライブ) HYDRAULIC SYSTEM (FRONT DRIVE)

記 号 Key No.	部品番号 Parts No.	部 品 名 称	Parts Name	数量 Q'ty	備 考 Remarks
1	4214-79000-0	モータ	MOTOR	1	
2	2269-10600-0	スプリットフランジ	SPLIT FLANGE	2	
3	2631-02024-0	Oリング	O-RING	2	
4	2109-11038-4	ロックク アナツキ ボルト	BOLT	8	
5	3260-63079-0	アダプタ	ADAPTER	1	INC. 6
6	2632-00010-0	Oリング	O-RING	1	
7	2301-12313-2	ホース	HOSE	1	
8	1404-36003-0	ホース	HOSE	1	
9	1404-36010-0	ホース	HOSE	1	
10	1400-36001-0	クランプ	CLAMP	3	
11	2100-10090-1	ボルト	BOLT	6	
12	2170-10020-0	ワッシャ	WASHER	6	
13	2120-10080-0	ナット	NUT	12	
14	3934-12078-0	クランプ	CLAMP	3	
15	2265-06006-3	アダプタ	ADAPTER	2	INC. 16
16	2630-02024-0	Oリング	O-RING	2	
17	2265-04004-2	アダプタ	ADAPTER	1	INC. 18
18	2630-02018-0	Oリング	O-RING	1	
19	1402-36302-0	クランプ	CLAMP	1	
20	1402-36303-0	クランプ	CLAMP	1	
21	3100-07094-0	ボルト	BOLT	2	
22	2170-10020-0	ワッシャ	WASHER	4	
23	2120-10080-0	ナット	NUT	4	
24	3416-32048-0	クランプ	CLAMP	1	
25	4214-85000-0		Test Port Coupling	1	

油圧装置 (リヤドライブ1)

HYDRAULIC SYSTEM (REAR DRIVE 1)



油 圧 装 置 (リヤドライブ1)

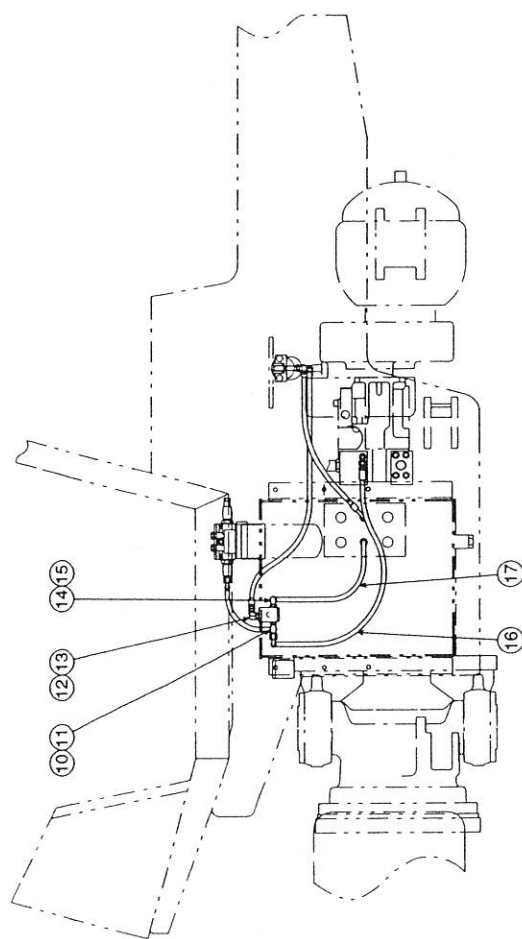
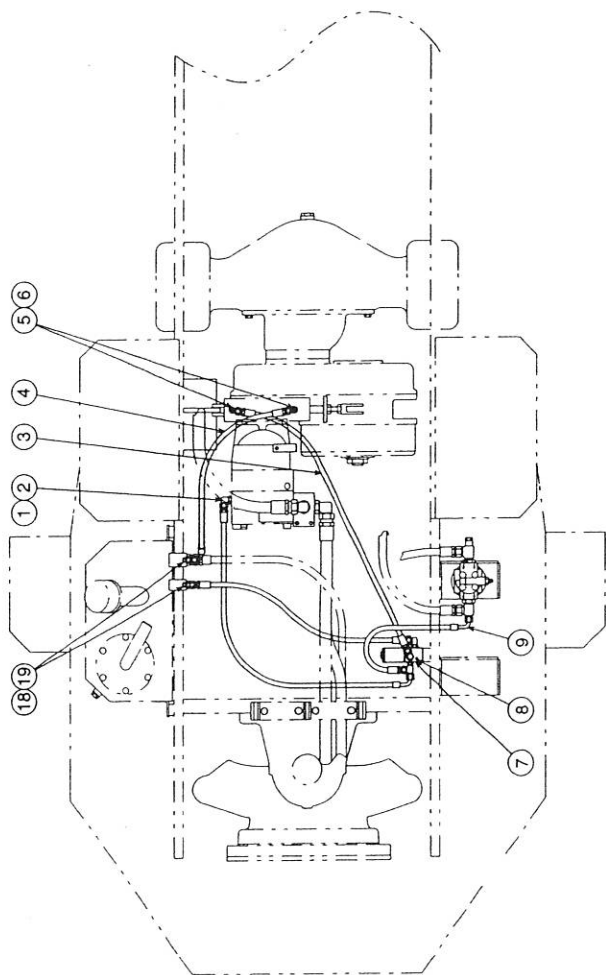
HYDRAULIC SYSTEM (REAR DRIVE 1)

記 号 Key No.	部品番号 Parts No.	部 品 名 称	Parts Name	数量 Q'ty	備 考 Remarks
1	1402-36001-0	タンク	TANK	1	
2	0788-36003-0	レベルゲージASS'Y	LEVEL GAUGE ASS'Y	1	
3	1400-36013-0	カバー	COVER	1	
4	3681-12050-0	パッキン	PACKING	1	
5	2100-10020-1	ボルト	BOLT	6	
6	2170-10020-0	ワッシャ	WASHER	6	
7	4204-54000-0	フィラー	FILLER	1	
8	2100-06016-1	ボルト	BOLT	4	
9	2171-06015-0	スプリングワッシャ	SPRING WASHER	4	
10	2100-12020-1	ボルト	BOLT	6	
11	2170-12032-2	ワッシャ	WASHER	6	
12	3260-65028-0	エルボ	ELBOW	1	INC. 13
13	2632-00012-0	Oリング	O-RING	1	
14	2265-06006-2	アダプタ	ADAPTER	1	INC. 15
15	2630-02024-0	Oリング	O-RING	1	
16	2301-14100-1	ホース	HOSE	1	
17	2269-10600-0	スプリットフランジ	SPLIT FLANGE	2	
18	2631-02024-0	Oリング	O-RING	2	
19	2109-11038-4	ロック アナツキ ボルト	BOLT	8	
20	1402-36006-0	ブロック	BLOCK	1	
21	2631-02024-0	Oリング	O-RING	2	
22	2109-11063-4	ボルト	BOLT	8	
23	3260-32054-0	アダプタ	ADAPTER	3	INC. 24
24	2630-02024-0	Oリング	O-RING	3	
25	1404-36005-0	ホース	HOSE	1	
26	2301-14152-1	ホース	HOSE	1	
27	3260-65028-0	エルボ	ELBOW	1	INC. 28
28	2632-00012-0	Oリング	O-RING	1	
29	2301-14140-1	ホース	HOSE	1	
30	3260-63074-0	アダプタ	ADAPTER	1	INC. 31
31	2632-00012-0	Oリング	O-RING	1	
32	1404-36004-0	ホース	HOSE	1	
33	4207-79000-0	フィルタ	FILTER	1	
34	2215-06001-2	プラグ	PLUG	1	INC. 35
35	2630-02024-0	Oリング	O-RING	1	
36	4214-76000-0	モータ	MOTOR	1	INC. 55
37	2100-14045-1	ボルト	BOLT	4	
38	2171-14042-1	スプリングワッシャ	SPRING WASHER	4	

記号 Key No.	部品番号 Parts No.	部品名称	Parts Name	数量 Q'ty	備考 Remarks
39	2170-14045-2	ワッシャ	WASHER	4	
40	2265-06006-3	アダプタ	ADAPTER	1	INC. 41
41	2630-02024-0	Oリング	O-RING	1	
42	1404-36006-0	ホース	HOSE	1	
43	2261-03003-0	アダプタ	ADAPTER	1	
44	3417-03011-0	Uボルト	U-BOLT	1	
45	2170-08016-0	ワッシャ	WASHER	2	
46	2120-08065-0	ナット	NUT	2	
47	3380-01019-0	バルブ	VALVE	1	
48	2261-03003-2	アダプタ	ADAPTER	1	
49	1404-36006-0	ホース	HOSE	1	
50	2265-03003-2	アダプタ	ADAPTER	1	INC. 51
51	2630-02014-0	Oリング	O-RING	1	
52	2265-03003-3	アダプタ	ADAPTER	1	INC. 53
53	2630-02014-0	Oリング	O-RING	1	
54	1402-36007-0	ブロック	BLOCK	1	
55	2630-01125-0	Oリング	O-RING	1	

—MEMO—

油圧装置 (リヤドライブ2) HYDRAULIC SYSTEM (REAR DRIVE 2)

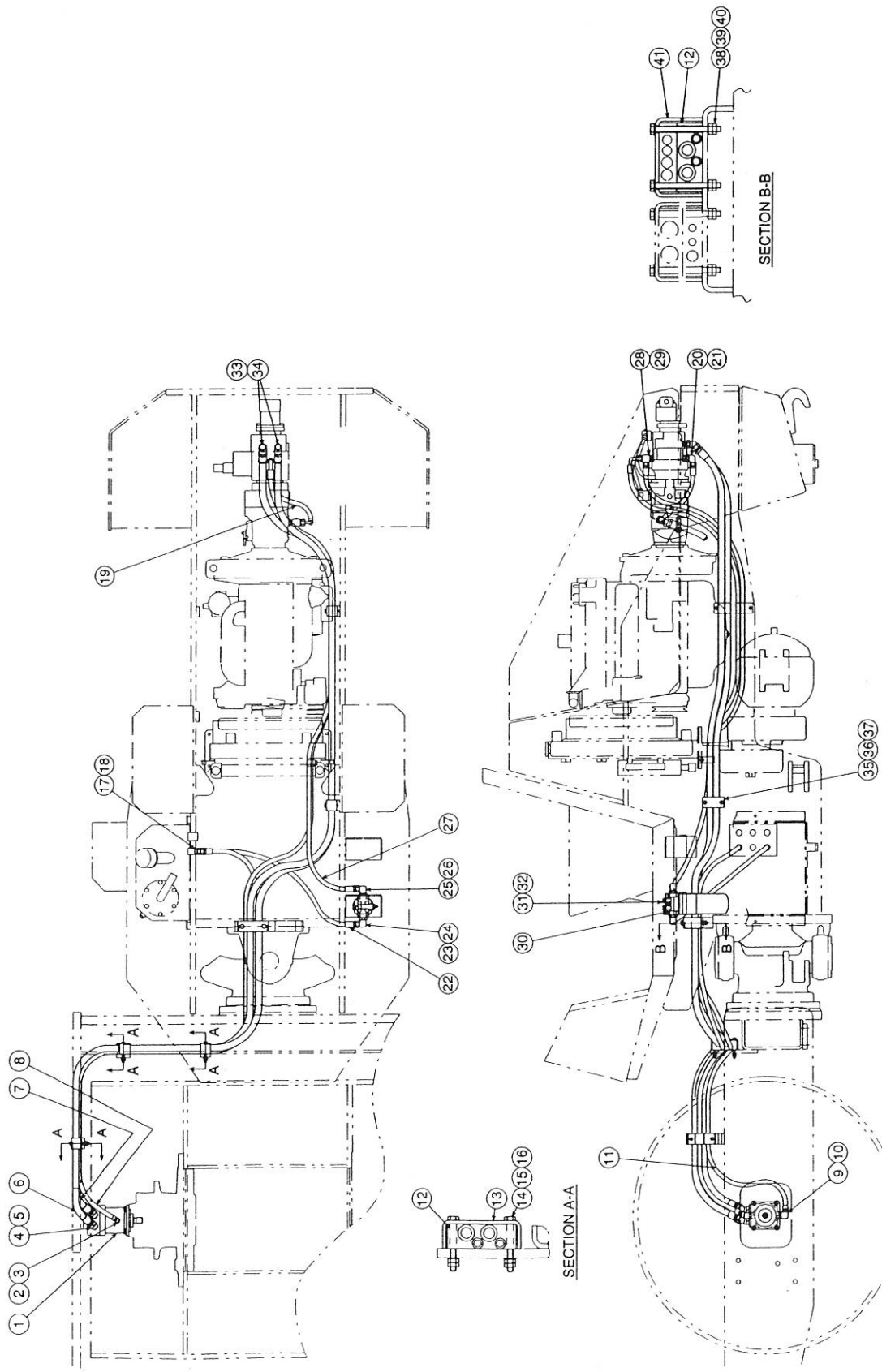


油 圧 装 置 (リヤドライブ2) HYDRAULIC SYSTEM (REAR DRIVE 2)

記 号 Key No.	部品番号 Parts No.	部 品 名 称	Parts Name	数量 Q'ty	備 考 Remarks
1	2265-14002-1	アダプタ	ADAPTER	1	INC. 2
2	2632-00006-0	Oリング	O-RING	1	
3	2301-10104-2	ホース	HOSE	1	
4	2301-30062-2	ホース	HOSE	1	
5	2265-02002-3	アダプタ	ADAPTER	2	INC. 6
6	2630-02011-0	Oリング	O-RING	2	
7	4206-67000-0	バルブ	VALVE	1	
8	3100-53014-0	ロックカク アナツキ ボルト	BOLT	2	
9	2301-30068-2	ホース	HOSE	1	
10	3260-30035-0	ティ	TEE	1	INC. 11
11	2630-02011-0	Oリング	O-RING	1	
12	2265-02002-3	アダプタ	ADAPTER	1	INC. 13
13	2630-02011-0	Oリング	O-RING	1	
14	2265-02002-3	アダプタ	ADAPTER	1	INC. 15
15	2630-02011-0	Oリング	O-RING	1	
16	2301-30100-2	ホース	HOSE	1	
17	2301-10095-2	ホース	HOSE	1	
18	2265-02002-2	アダプタ	ADAPTER	2	INC.19
19	2630-02011-0	Oリング	O-RING	2	

油 压 装 置 (振 動)

HYDRAULIC SYSTEM (VIBRATING)



油 圧 装 置 (振 動)

HYDRAULIC SYSTEM (VIBRATING)

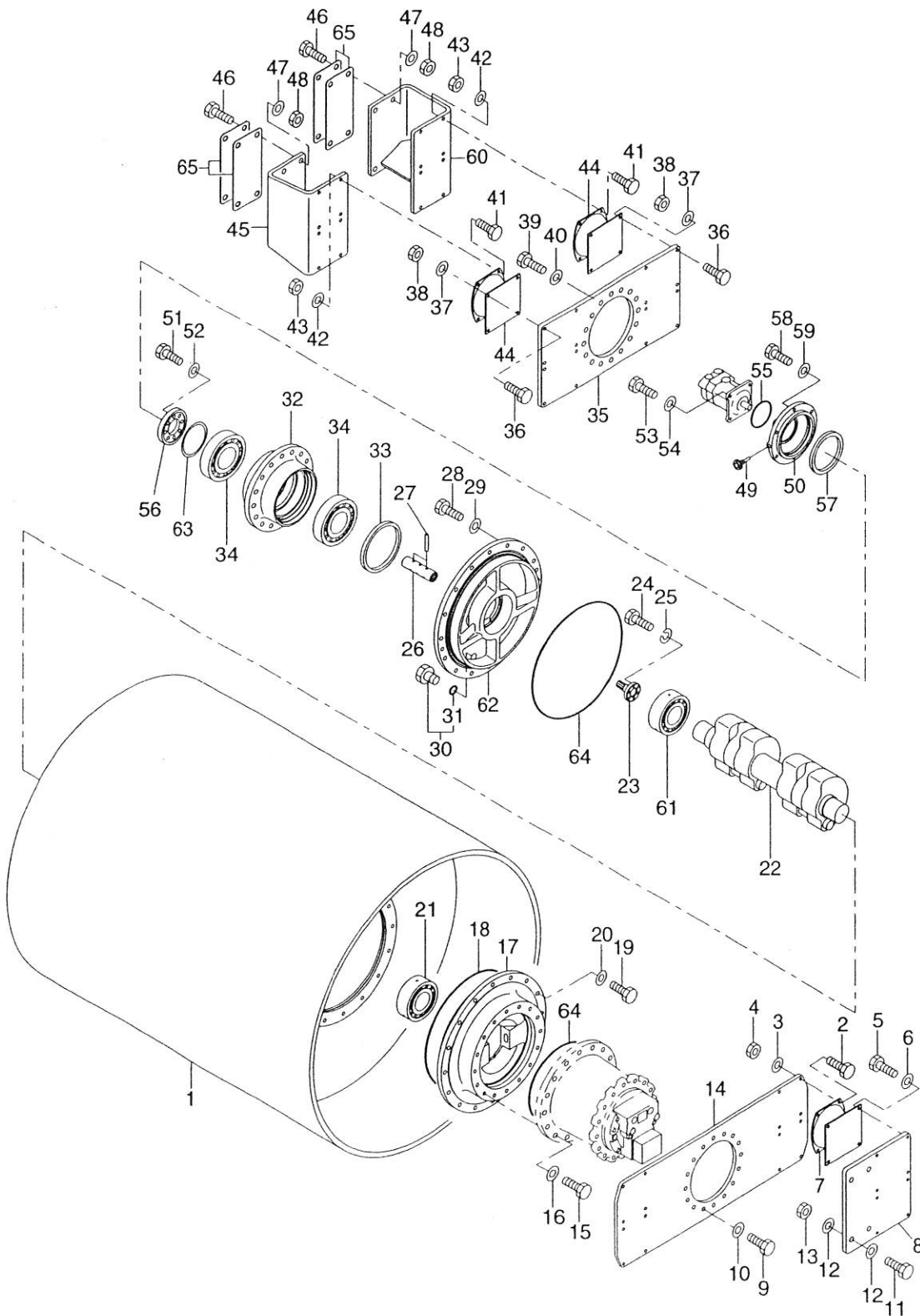
記 号 Key No.	部品番号 Parts No.	部 品 名 称	Parts Name	数量 Q'ty	備 考 Remarks
1	4214-81000-0	モータ	MOTOR	1	
2	2265-04004-6	アダプタ	ADAPTER	1	INC. 3
3	2630-02018-0	Oリング	O-RING	1	
4	2265-06006-6	アダプタ	ADAPTER	2	INC. 5
5	2630-02024-0	Oリング	O-RING	2	
6	2301-14483-6	ホース	HOSE	1	
7	2301-14483-6	ホース	HOSE	1	
8	2301-12300-2	ホース	HOSE	1	
9	2265-04004-3	アダプタ	ADAPTER	1	INC. 10
10	2630-02018-0	Oリング	O-RING	1	
11	2301-12501-2	ホース	HOSE	1	
12	1529-49002-0	クランプ	CLAMP	4	
13	3934-12078-0	クランプ	CLAMP	3	
14	2100-10090-1	ボルト	BOLT	6	
15	2170-10020-0	ワッシャ	WASHER	6	
16	2120-10080-0	ナット	NUT	12	
17	2265-04004-2	アダプタ	ADAPTER	2	INC. 18
18	2630-02018-0	Oリング	O-RING	2	
19	2301-32045-1	ホース	HOSE	1	
20	3260-65066-0	エルボ	ELBOW	1	INC. 21
21	2632-00012-0	Oリング	O-RING	1	
22	2301-12110-1	ホース	HOSE	1	
23	3260-32022-0	アダプタ	ADAPTER	1	INC. 24
24	2630-02024-0	Oリング	O-RING	1	
25	3260-32022-0	アダプタ	ADAPTER	1	INC. 26
26	2630-02024-0	Oリング	O-RING	1	
27	2301-32257-1	ホース	HOSE	1	
28	3260-65080-0	アダプタ	ADAPTER	1	INC. 29
29	2632-00012-0	Oリング	O-RING	1	
30	4211-41000-0	フィルタ	FILTER	1	
31	2100-10020-1	ボルト	BOLT	4	
32	2170-10020-0	ワッシャ	WASHER	4	
33	3260-55042-0	アダプタ	ADAPTER	2	INC. 34
34	2632-00012-0	Oリング	O-RING	2	
35	1404-49001-0	クランプ	CLAMP	2	
36	2100-10060-1	ボルト	BOLT	2	
37	2170-10020-0	ワッシャ	WASHER	2	
38	3100-07094-0	ボルト	BOLT	2	
39	4211-41001-0		CARTRIDGE	1	

0404-49801-0-10028-0

記号 Key No.	部品番号 Parts No.	部品名称	Parts Name	数量 Q'ty	備考 Remarks
39	2170-10020-0	ワッシャ	WASHER	4	
40	2120-10080-0	ナット	NUT	4	
41	1402-36303-0	クランプ	CLAMP	1	

—MEMO—

振動ロール VIBRATING ROLL



振 動 口 ー ル

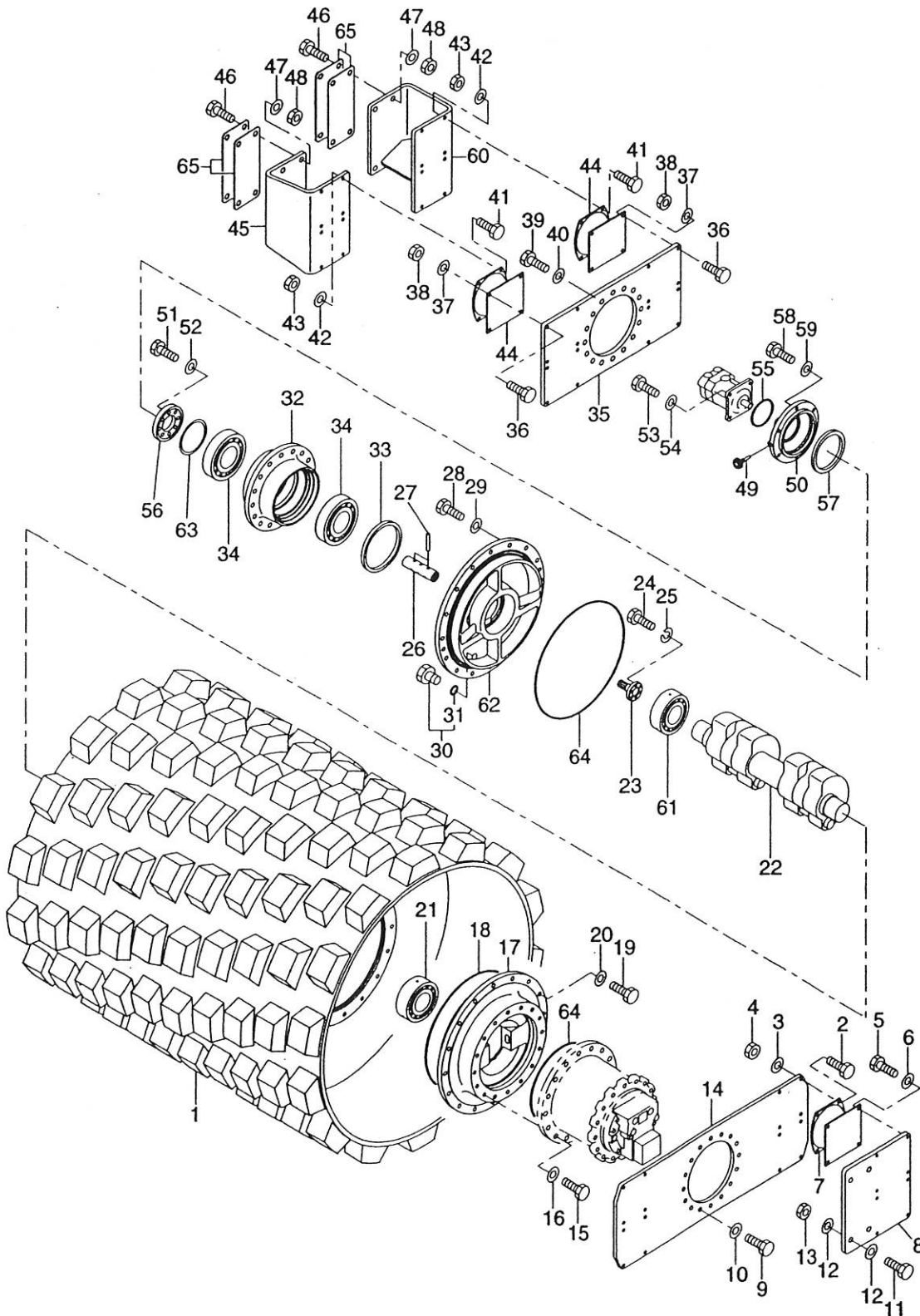
VIBRATING ROLL

記 号 Key No.	部品番号 Parts No.	部 品 名 称	Parts Name	数量 Q'ty	備 考 Remarks
1	1404-43002-0	ロール	ROLL	1	
2	2100-12040-3	ボルト	BOLT	16	
3	2170-12032-2	ワッシャ	WASHER	16	
4	2120-12100-2	ナット	NUT	16	
5	2100-12025-3	ボルト	BOLT	16	
6	2170-12032-2	ワッシャ	WASHER	16	
7	1533-43018-0	ダンパ	DAMPER	4	
8	1404-43009-0	プレート	PLATE	2	
9	2100-16050-3	ボルト	BOLT	16	
10	2170-16045-2	ワッシャ	WASHER	16	
11	2100-20070-3	ボルト	BOLT	8	
12	2170-20060-2	ワッシャ	WASHER	16	
13	2120-20160-2	ナット	NUT	8	
14	1404-43013-0	ディスク	DISC	1	
15	2100-16050-3	ボルト	BOLT	16	
16	2170-16045-2	ワッシャ	WASHER	16	
17	1404-43012-0	アクスルシャフト	AXLE SHAFT	1	
18	3630-18031-0	Oリング	O-RING	2	
19	2100-16050-3	ボルト	BOLT	16	
20	2170-16045-2	ワッシャ	WASHER	16	
21	3511-42013-1	ローラベアリング	ROLLER BEARING	1	
22	1404-43006-0	ヘンシンジク	ECCENTRIC SHAFT	1	
23	1404-43001-0	シャフト	SHAFT	1	
24	2100-10040-3	ボルト	BOLT	6	
25	2171-10030-1	スプリングワッシャ	SPRING WASHER	6	
26	1402-43013-0	スリーブ	SLEEVE	1	
27	2150-06045-0	スプリングピン	SPRING PIN	2	
28	2100-16050-3	ボルト	BOLT	16	
29	2170-16045-2	ワッシャ	WASHER	16	
30	2215-10001-2	プラグ	PLUG	3	INC. 31
31	2630-02029-0	Oリング	O-RING	3	
32	1533-43011-0	ハウジング	HOUSING	1	
33	2603-04983-0	オイルシール	OIL SEAL	1	
34	2513-32026-2	ローラベアリング	ROLLER BEARING	2	
35	1533-43012-0	ディスク	DISC	1	
36	2100-12040-3	ボルト	BOLT	16	
37	2170-12032-2	ワッシャ	WASHER	16	
38	2120-12100-2	ナット	NUT	16	

記号 Key No.	部品番号 Parts No.	部品名称	Parts Name	数量 Q'ty	備考 Remarks
39	2100-20050-3	ボルト	BOLT	16	
40	2170-20060-2	ワッシャ	WASHER	16	
41	2100-12040-3	ボルト	BOLT	16	
42	2170-12032-2	ワッシャ	WASHER	16	
43	2120-12100-2	ナット	NUT	16	
44	1533-43018-0	ダンパ	DAMPER	4	
45	1404-43007-0	ホルダ	HOLDER	1	
46	2100-20070-3	ボルト	BOLT	8	
47	2170-20060-2	ワッシャ	WASHER	16	
48	2120-20160-2	ナット	NUT	8	
49	3479-02005-0	ブリーザ	BREATHER	1	
50	1402-43015-0	カバー	COVER	1	
51	2100-14040-3	ボルト	BOLT	8	
52	2170-14045-2	ワッシャ	WASHER	8	
53	2100-12030-3	ボルト	BOLT	4	
54	2170-12032-2	ワッシャ	WASHER	4	
55	3630-13016-0	Oリング	O-RING	1	
56	1533-43004-0	カバー	COVER	1	
57	2603-04624-0	オイルシール	OIL SEAL	1	
58	2100-12040-3	ボルト	BOLT	6	
59	2170-12032-2	ワッシャ	WASHER	6	
60	1404-43008-0	ホルダ	HOLDER	1	
61	3511-42013-1	ローラベアリング	ROLLER BEARING	1	
62	1404-43010-0	アクスルシャフト	AXLE SHAFT	1	
63	2932-00150-0	シム	SHIM	1	
64	2630-02325-2	Oリング	O-RING	1	
65	1533-43001-1	プレート	PLATE	1	

—MEMO—

振動ローラー
VIBRATING ROLL



振 動 口 ー ル

VIBRATING ROLL

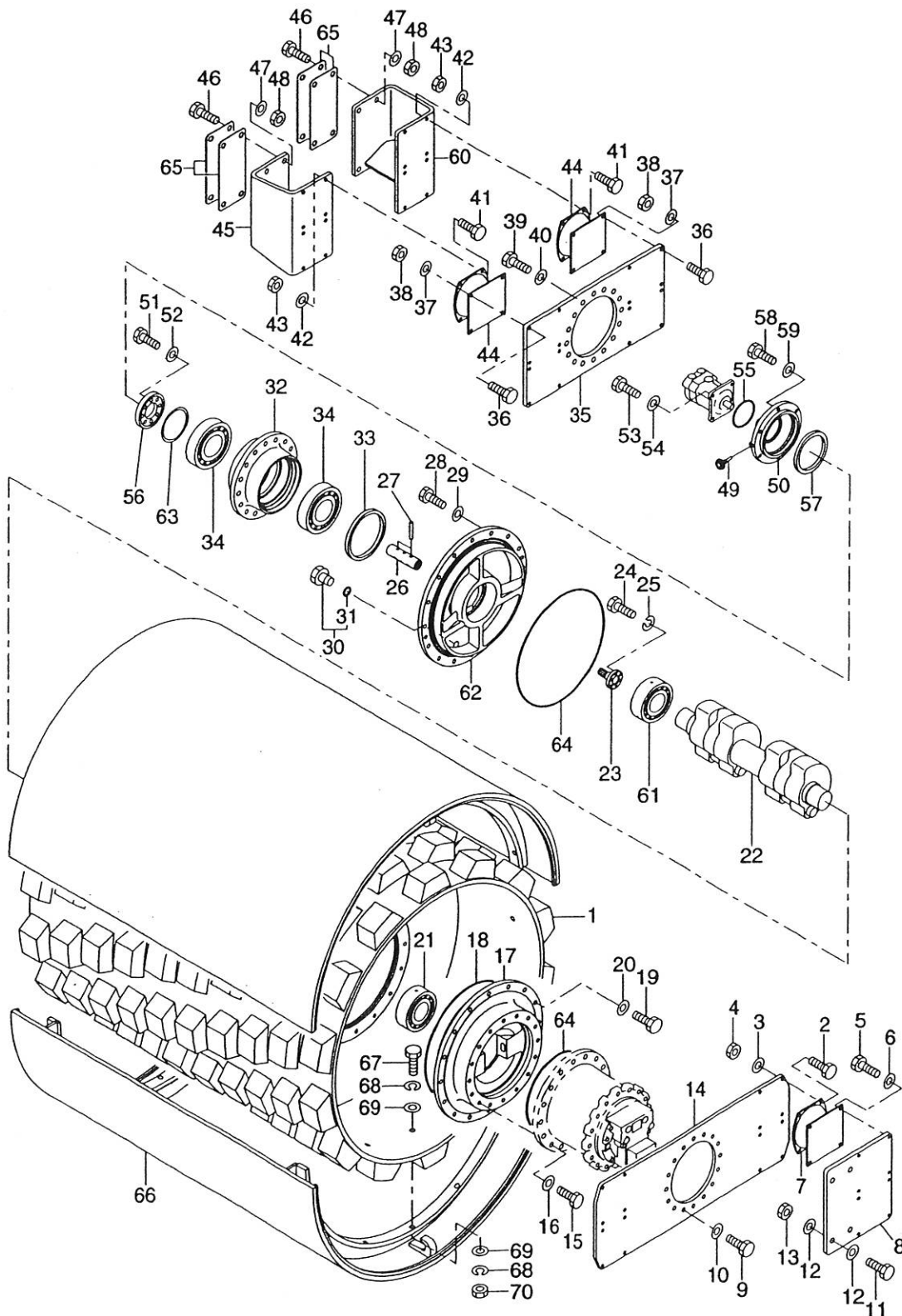
記 号 Key No.	部品番号 Parts No.	部 品 名 称	Parts Name	数量 Q'ty	備 考 Remarks
1	1404-43302-0	ロール	ROLL	1	
2	2100-12040-3	ボルト	BOLT	16	
3	2170-12032-2	ワッシャ	WASHER	16	
4	2120-12100-2	ナット	NUT	16	
5	2100-12025-3	ボルト	BOLT	16	
6	2170-12032-2	ワッシャ	WASHER	16	
7	1533-43018-0	ダンパ	DAMPER	4	
8	1404-43009-0	プレート	PLATE	2	
9	2100-16050-3	ボルト	BOLT	16	
10	2170-16045-2	ワッシャ	WASHER	16	
11	2100-20070-3	ボルト	BOLT	8	
12	2170-20060-2	ワッシャ	WASHER	16	
13	2120-20160-2	ナット	NUT	8	
14	1404-43013-0	ディスク	DISC	1	
15	2100-16050-3	ボルト	BOLT	16	
16	2170-16045-2	ワッシャ	WASHER	16	
17	1404-43012-0	アクスルシャフト	AXLE SHAFT	1	
18	3630-18031-0	Oリング	O-RING	2	
19	2100-16050-3	ボルト	BOLT	16	
20	2170-16045-2	ワッシャ	WASHER	16	
21	3511-42013-1	ローラ ベアリング	ROLLER BEARING	1	
22	1404-43307-0	ヘンシンジク	ECCENTRIC SHAFT	1	
23	1404-43001-0	シャフト	SHAFT	1	
24	2100-10040-3	ボルト	BOLT	6	
25	2171-10030-1	スプリングワッシャ	SPRING WASHER	6	
26	1402-43013-0	スリーブ	SLEEVE	1	
27	2150-06045-0	スプリングピン	SPRING PIN	2	
28	2100-16050-3	ボルト	BOLT	16	
29	2170-16045-2	ワッシャ	WASHER	16	
30	2215-10001-2	プラグ	PLUG	3	INC. 31
31	2630-02029-0	Oリング	O-RING	3	
32	1533-43011-0	ハウジング	HOUSING	1	
33	2603-04983-0	オイルシール	OIL SEAL	1	
34	2513-32026-2	ローラ ベアリング	ROLLER BEARING	2	
35	1533-43012-0	ディスク	DISC	1	
36	2100-12040-3	ボルト	BOLT	16	
37	2170-12032-2	ワッシャ	WASHER	16	
38	2120-12100-2	ナット	NUT	16	

記号 Key No.	部品番号 Parts No.	部品名称	Parts Name	数量 Q'ty	備考 Remarks
39	2100-20050-3	ボルト	BOLT	16	
40	2170-20060-2	ワッシャ	WASHER	16	
41	2100-12040-3	ボルト	BOLT	16	
42	2170-12032-2	ワッシャ	WASHER	16	
43	2120-12100-2	ナット	NUT	16	
44	1533-43018-0	ダンパ	DAMPER	4	
45	1404-43007-0	ホルダ	HOLDER	1	
46	2100-20070-3	ボルト	BOLT	8	
47	2170-20060-2	ワッシャ	WASHER	16	
48	2120-20160-2	ナット	NUT	8	
49	3479-02005-0	ブリーザ	BREATHER	1	
50	1402-43015-0	カバー	COVER	1	
51	2100-14040-3	ボルト	BOLT	8	
52	2170-14045-2	ワッシャ	WASHER	8	
53	2100-12030-3	ボルト	BOLT	4	
54	2170-12032-2	ワッシャ	WASHER	4	
55	3630-13016-0	Oリング	O-RING	1	
56	1533-43004-0	カバー	COVER	1	
57	2603-04624-0	オイルシール	OIL SEAL	1	
58	2100-12040-3	ボルト	BOLT	6	
59	2170-12032-2	ワッシャ	WASHER	6	
60	1404-43008-0	ホルダ	HOLDER	1	
61	3511-42013-1	ローラベアリング	ROLLER BEARING	1	
62	1404-43010-0	アクスルシャフト	AXLE SHAFT	1	
63	2932-00150-0	シム	SHIM	1	
64	2630-02325-2	Oリング	O-RING	1	
65	1533-43001-1	プレート	PLATE	1	

—MEMO—

振動口一ル

VIBRATING ROLL



振 動 口 ー ル

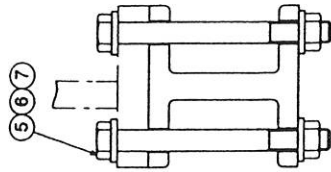
VIBRATING ROLL

記 号 Key No.	部品番号 Parts No.	部 品 名 称	Parts Name	数量 Q'ty	備 考 Remarks
1	1404-43301-0	ロール	ROLL	1	
2	2100-12040-3	ボルト	BOLT	16	
3	2170-12032-2	ワッシャ	WASHER	16	
4	2120-12100-2	ナット	NUT	16	
5	2100-12025-3	ボルト	BOLT	16	
6	2170-12032-2	ワッシャ	WASHER	16	
7	1533-43018-0	ダンパ	DAMPER	4	
8	1404-43009-0	プレート	PLATE	2	
9	2100-16050-3	ボルト	BOLT	16	
10	2170-16045-2	ワッシャ	WASHER	16	
11	2100-20070-3	ボルト	BOLT	8	
12	2170-20060-2	ワッシャ	WASHER	16	
13	2120-20160-2	ナット	NUT	8	
14	1404-43013-0	ディスク	DISC	1	
15	2100-16050-3	ボルト	BOLT	16	
16	2170-16045-2	ワッシャ	WASHER	16	
17	1404-43012-0	アクスルシャフト	AXLE SHAFT	1	
18	3630-18031-0	Oリング	O-RING	2	
19	2100-16050-3	ボルト	BOLT	16	
20	2170-16045-2	ワッシャ	WASHER	16	
21	3511-42013-1	ローラベアリング	ROLLER BEARING	1	
22	1404-43307-0	ヘンシンジク	ECCENTRIC SHAFT	1	
23	1404-43001-0	シャフト	SHAFT	1	
24	2100-10040-3	ボルト	BOLT	6	
25	2171-10030-1	スプリングワッシャ	SPRING WASHER	6	
26	1402-43013-0	スリーブ	SLEEVE	1	
27	2150-06045-0	スプリングピン	SPRING PIN	2	
28	2100-16050-3	ボルト	BOLT	16	
29	2170-16045-2	ワッシャ	WASHER	16	
30	2215-10001-2	プラグ	PLUG	3	INC. 31
31	2630-02029-0	Oリング	O-RING	3	
32	1533-43011-0	ハウジング	HOUSING	1	
33	2603-04983-0	オイルシール	OIL SEAL	1	
34	2513-32026-2	ローラベアリング	ROLLER BEARING	2	
35	1533-43012-0	ディスク	DISC	1	
36	2100-12040-3	ボルト	BOLT	16	
37	2170-12032-2	ワッシャ	WASHER	16	
38	2120-12100-2	ナット	NUT	16	

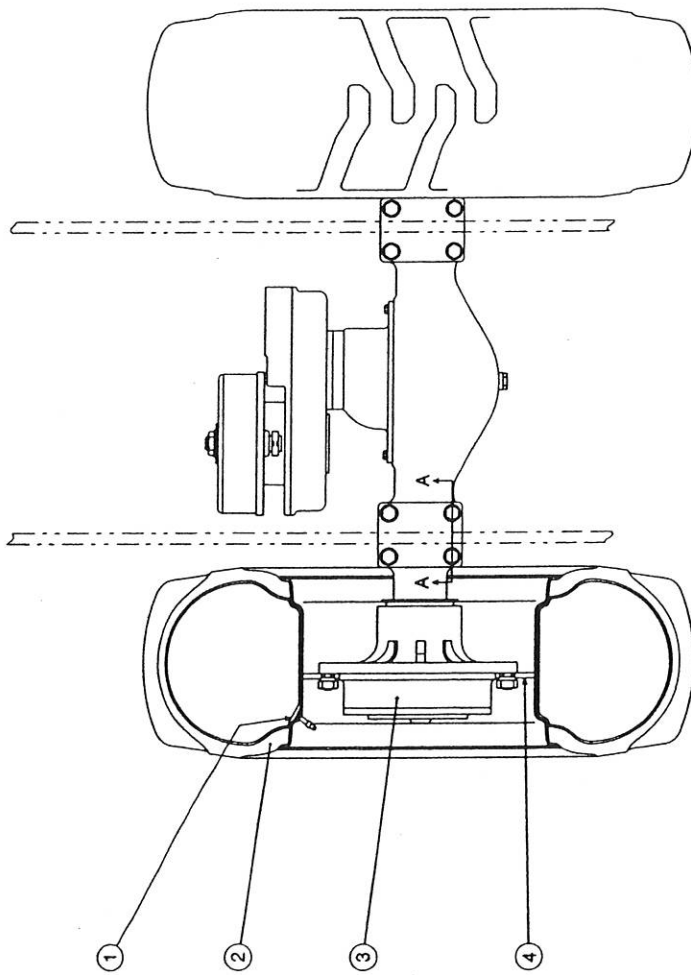
記号 Key No.	部品番号 Parts No.	部品名称	Parts Name	数量 Q'ty	備考 Remarks
39	2100-20050-3	ボルト	BOLT	16	
40	2170-20060-2	ワッシャ	WASHER	16	
41	2100-12040-3	ボルト	BOLT	16	
42	2170-12032-2	ワッシャ	WASHER	16	
43	2120-12100-2	ナット	NUT	16	
44	1533-43018-0	ダンパ	DAMPER	4	
45	1404-43007-0	ホルダ	HOLDER	1	
46	2100-20070-3	ボルト	BOLT	8	
47	2170-20060-2	ワッシャ	WASHER	16	
48	2120-20160-2	ナット	NUT	8	
49	3479-02005-0	ブリーザ	BREATHER	1	
50	1402-43015-0	カバー	COVER	1	
51	2100-14040-3	ボルト	BOLT	8	
52	2170-14045-2	ワッシャ	WASHER	8	
53	2100-12030-3	ボルト	BOLT	4	
54	2170-12032-2	ワッシャ	WASHER	4	
55	3630-13016-0	Oリング	O-RING	1	
56	1533-43004-0	カバー	COVER	1	
57	2603-04624-0	オイルシール	OIL SEAL	1	
58	2100-12040-3	ボルト	BOLT	6	
59	2170-12032-2	ワッシャ	WASHER	6	
60	1404-43008-0	ホルダ	HOLDER	1	
61	3511-42013-1	ローラベアリング	ROLLER BEARING	1	
62	1404-43010-0	アクスルシャフト	AXLE SHAFT	1	
63	2932-00150-0	シム	SHIM	1	
64	2630-02325-2	Oリング	O-RING	1	
65	1533-43001-1	プレート	PLATE	1	
66	1404-43303-0	ロール	ROLL	2	
67	2100-16080-3	ボルト	BOLT	28	
68	2171-16048-1	スプリングワッシャ	SPRING WASHER	56	
69	2170-16045-2	ワッシャ	WASHER	56	
70	2120-16130-2	ナット	NUT	28	

—MEMO—

リヤアクスル REAR AXLE



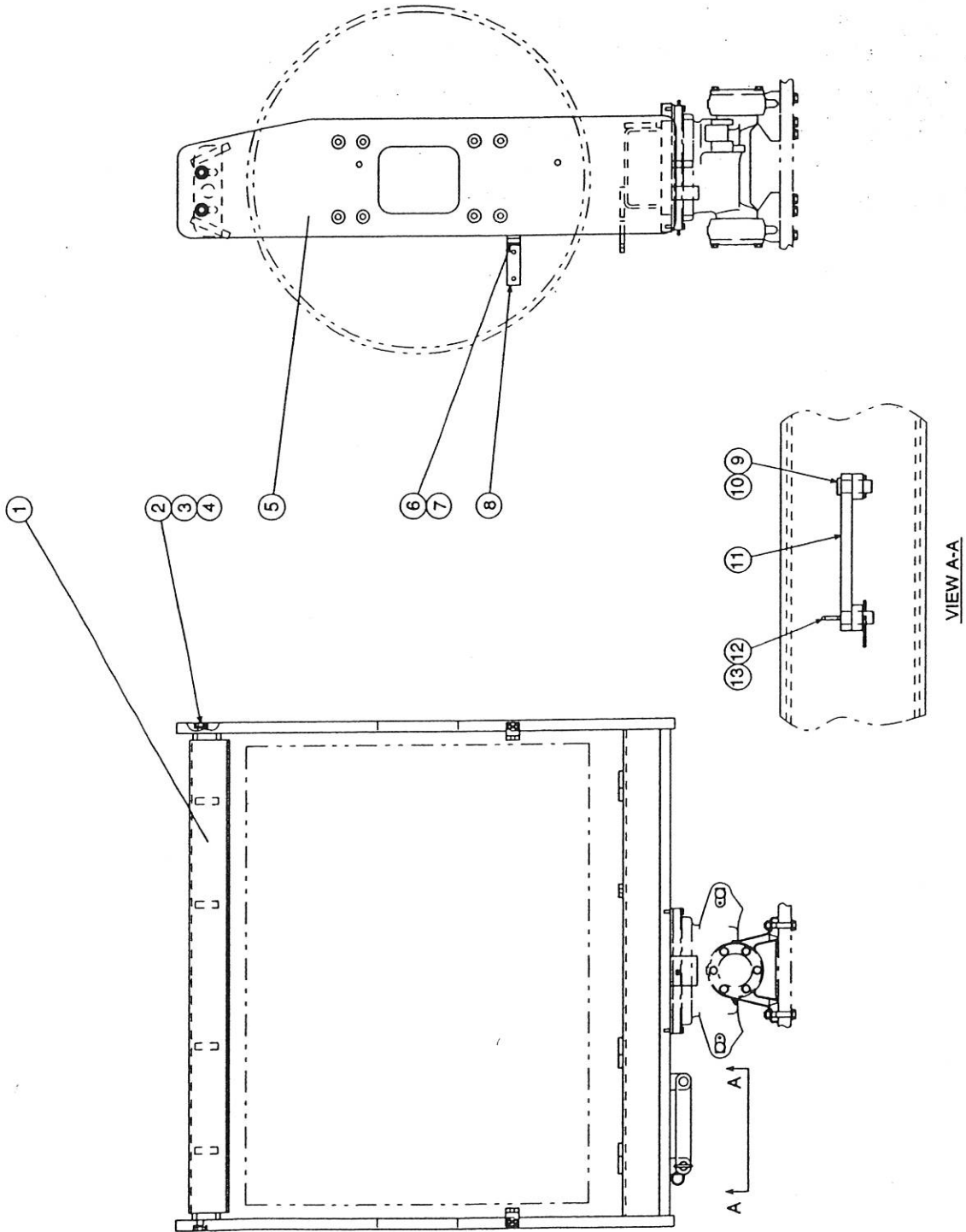
SECTION A-A



リヤアクスル REAR AXLE

記号 Key No.	部品番号 Parts No.	部品名称	Parts Name	数量 Q'ty	備考 Remarks
1	4415-50001-0	チューブ	TUBE	2	
2	4415-50000-0	タイヤ	TIRE	2	INC. 1
3	4417-06000-0	アクスルASS'Y	AXLE ASS'Y	1	
4	4408-55000-0	ディスクホイール	DISC WHEEL	2	
5	1402-27001-0	ボルト	BOLT	8	
6	2170-20060-2	ワッシャ	WASHER	16	
7	2120-20160-2	ナット	NUT	8	

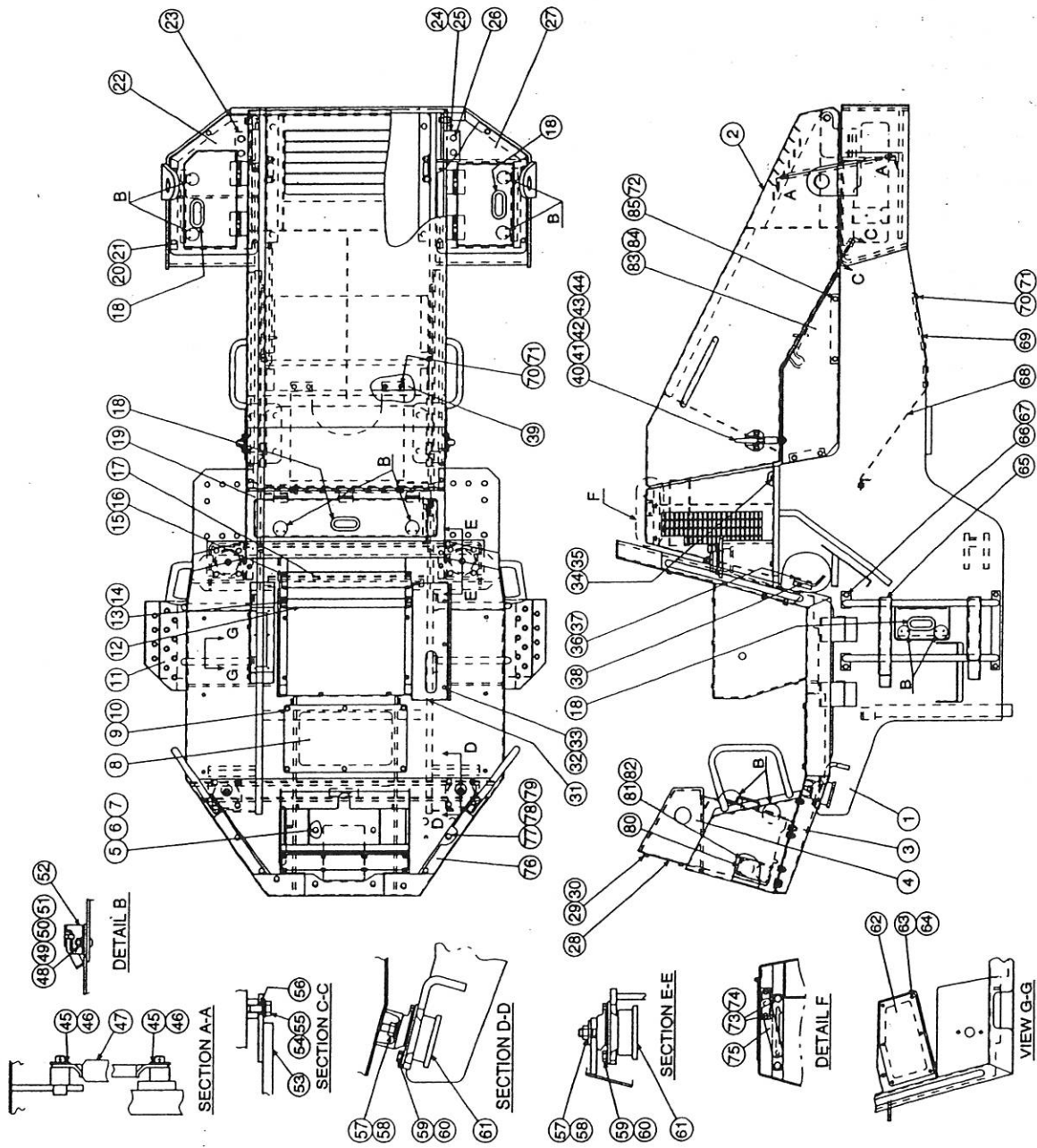
フロントフレーム FRONT FRAME



フロントフレーム FRONT FRAME

記号 Key No.	部品番号 Parts No.	部品名称	Parts Name	数量 Q'ty	備考 Remarks
1	1404-61001-0	クロスメンバ	CROSS MEMBER	1	
2	2100-20080-3	ボルト	BOLT	4	
3	2170-20060-2	ワッシャ	WASHER	8	
4	2120-20160-2	ナット	NUT	4	
5	1404-61113-0	フレーム	FRAME	1	
6	2100-10020-1	ボルト	BOLT	4	
7	2170-10020-0	ワッシャ	WASHER	4	
8	1404-61078-0	ベース	BASE	2	
9	3156-23030-0	ピン	PIN	1	
10	2157-50045-0	ワリピン	SPLIT PIN	1	
11	1402-61047-0	アーム	ARM	1	
12	1402-61056-0	ロックピン	LOCK PIN	1	
13	3956-00004-0	Rピン	R-PIN	1	

リヤフレーム REAR FRAME



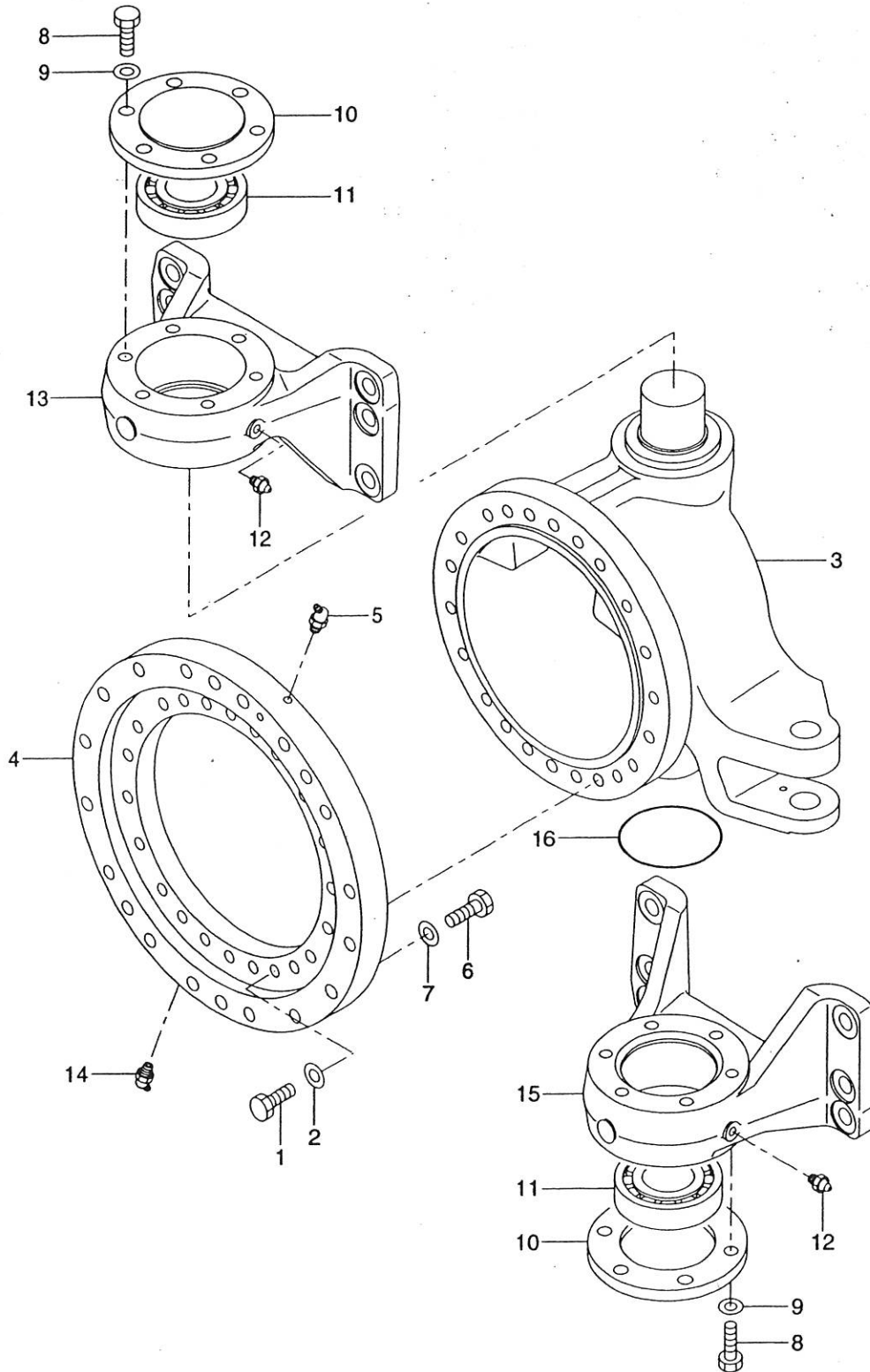
リヤフレーム REAR FRAME

記号 Key No.	部品番号 Parts No.	部品名称	Parts Name	数量 Q'ty	備考 Remarks
1	1404-61065-0	フレーム	FRAME	1	
2	1404-61093-0	フード	HOOD	1	
3	1404-61079-0	デッキ	DECK	1	
4	1402-61163-0	ダッシュボード	DASH BOARD	1	
5	2100-12030-1	ボルト	BOLT	4	
6	2170-12025-0	ワッシャ	WASHER	8	
7	2120-12100-0	ナット	NUT	4	
8	1402-61092-0	カバー	COVER	1	
9	2100-10020-1	ボルト	BOLT	6	
10	2170-10020-0	ワッシャ	WASHER	6	
11	1404-61027-0	ステップ	STEP	1	
12	1402-61170-0	カバー	COVER	1	
13	2100-10020-1	ボルト	BOLT	4	
14	2170-10020-0	ワッシャ	WASHER	4	
15	2100-10020-1	ボルト	BOLT	4	
16	2170-10020-0	ワッシャ	WASHER	4	
17	1402-61160-0	カバー	COVER	1	
18	4703-34000-0	グリップ	GRIP	4	
19	1404-61067-0	ボックス	BOX	1	
20	2100-10020-1	ボルト	BOLT	10	
21	2170-10020-0	ワッシャ	WASHER	10	
22	1404-61069-0	カバー	COVER	1	
23	1404-61055-0	ピン	PIN	1	
24	1404-61056-0	ピン	PIN	1	
25	3934-02645-0	プレート	PLATE	2	
26	2100-16035-1	ボルト	BOLT	4	
27	1404-61070-0	カバー	COVER	1	
28	1402-61164-0	カバー	COVER	1	
29	2100-10020-1	ボルト	BOLT	8	
30	2170-10020-0	ワッシャ	WASHER	8	
31	1402-61161-0	ブラケット	BRACKET	1	
32	2100-08020-1	ボルト	BOLT	4	
33	2170-08016-0	ワッシャ	WASHER	4	
34	2100-10020-1	ボルト	BOLT	4	
35	2170-10020-0	ワッシャ	WASHER	4	
36	2100-12030-1	ボルト	BOLT	4	
37	2170-12025-0	ワッシャ	WASHER	4	
38	1404-61075-0	メンバ	MEMBER	1	

記号 Key No.	部品番号 Parts No.	部品名称	Parts Name	数量 Q'ty	備考 Remarks
39	1404-61105-0	ブラケット	BRACKET	1	
40	4710-36000-0	キャッチ	CATCH	2	
41	2100-08020-1	ボルト	BOLT	4	
42	2171-08020-0	スプリングワッシャ	SPRING WASHER	4	
43	2170-08020-0	ワッシャ	WASHER	4	
44	2120-08065-0	ナット	NUT	4	
45	2158-10000-0	スナップピン	SNAP PIN	4	
46	2170-10020-0	ワッシャ	WASHER	4	
47	4412-94000-0	ダンバ	DAMPER	2	
48	2182-05012-2	ナベコネジ	SCREW	20	
49	2170-05010-0	ワッシャ	WASHER	20	
50	2171-05013-0	スプリングワッシャ	SPRING WASHER	20	
51	2120-05040-0	ナット	NUT	20	
52	4703-29000-0	ラッチ	LATCH	10	
53	1402-61122-0	ステー	STAY	1	
54	2100-08016-1	ボルト	BOLT	1	
55	2170-08016-0	ワッシャ	WASHER	1	
56	2580-08006-1	ブッシュ	BUSH	1	
57	2120-16130-2	ナット	NUT	4	
58	2170-16045-2	ワッシャ	WASHER	4	
59	2100-12030-3	ボルト	BOLT	16	
60	2170-12032-2	ワッシャ	WASHER	16	
61	4710-87000-0	ダンバ	DAMPER	4	
62	1402-61168-0	カバー	COVER	1	
63	2100-08020-1	ボルト	BOLT	6	
64	2170-08016-0	ワッシャ	WASHER	6	
65	1404-61028-0	ステップ	STEP	1	
66	2100-10020-1	ボルト	BOLT	8	
67	2170-10020-0	ワッシャ	WASHER	8	
68	1404-61088-0	カバー	COVER	1	
69	1404-61089-0	カバー	COVER	1	
70	2100-10020-1	ボルト	BOLT	14	
71	2170-10020-0	ワッシャ	WASHER	14	
72	2170-10020-0	ワッシャ	WASHER	8	
73	2100-08012-1	ボルト	BOLT	4	
74	2170-08016-0	ワッシャ	WASHER	4	
75	4710-95000-0	ステー	STAY	1	
76	1404-61087-0	プロテクタ	PROTECTOR	1	

記号 Key No.	部品番号 Parts No.	部品名称	Parts Name	数量 Q'ty	備考 Remarks
77	2100-12030-1	ボルト	BOLT	8	
78	2170-12025-0	ワッシャ	WASHER	16	
79	2120-12100-0	ナット	NUT	8	
80	1402-61165-0	カバー	COVER	1	
81	2100-06010-1	ボルト	BOLT	4	
82	2170-06016-0	ワッシャ	WASHER	4	
83	1404-61074-0	カバー	COVER	1	
84	1404-61073-0	カバー	COVER	1	
85	2100-10020-1	ボルト	BOLT	8	

フレーム (センターピン) FRAME (CENTER PIN)



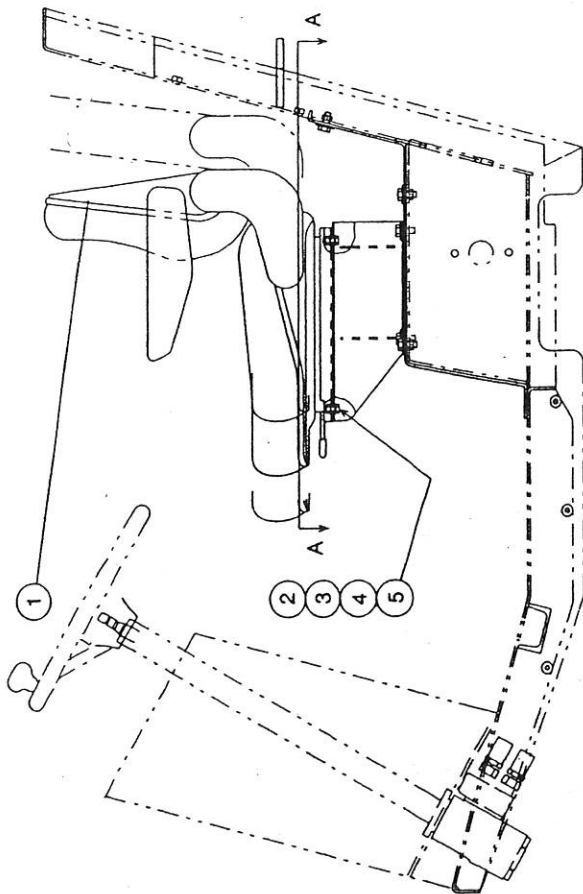
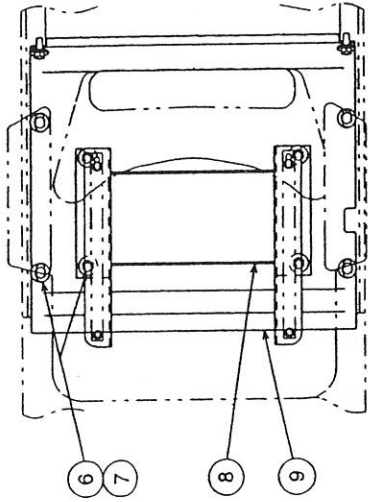
フレーム (センターピン)
FRAME (CENTER PIN)

記号 Key No.	部品番号 Parts No.	部品名称	Parts Name	数量 Q'ty	備考 Remarks
1	2100-16060-3	ボルト	BOLT	22	
2	2170-16045-2	ワッシャ	WASHER	22	
3	1402-61179-0	ヨーク	YOKE	1	
4	4417-15000-0	ベアリング	BEARING	1	
5	2472-01002-0	グリースニップル	GREASE NIPPLE	1	
6	2100-16080-3	ボルト	BOLT	20	
7	2170-16045-2	ワッシャ	WASHER	20	
8	2100-16045-3	ボルト	BOLT	12	
9	2170-16045-2	ワッシャ	WASHER	12	
10	1402-61101-0	カバー	COVER	2	
11	3511-32018-0	ローラベアリング	ROLLER BEARING	2	
12	2472-02001-0	グリースニップル	GREASE NIPPLE	2	
13	1402-61103-0	ブラケット	BRACKET	1	
14	2472-01002-0	グリースニップル	GREASE NIPPLE	1	
15	1402-61102-0	ブラケット	BRACKET	1	
16	2630-01112-0	Oリング	O-RING	1	

シート SEAT

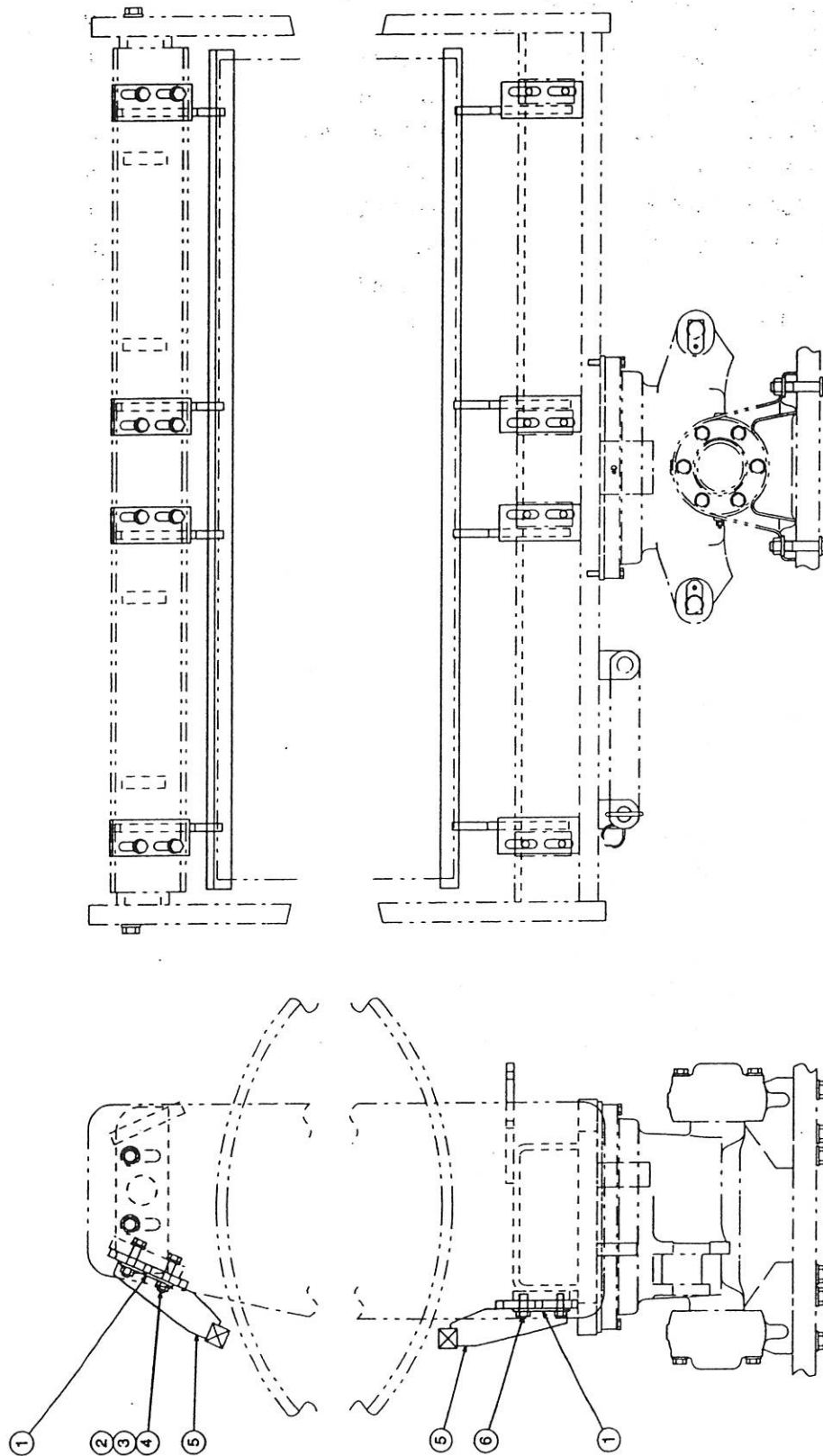
記号 Key No.	部品番号 Parts No.	部品名称	Parts Name	数量 Q'ty	備 Rem
1	4710-94000-0	シート	SEAT	1	
2	2100-08020-1	ボルト	BOLT	4	
3	2171-08020-0	スプリングワッシャ	SPRING WASHER	4	
4	2170-08016-0	ワッシャ	WASHER	4	
5	2120-08065-0	ナット	NUT	4	
6	2100-10025-1	ボルト	BOLT	10	
7	2170-10030-1	ワッシャ	WASHER	10	
8	1402-31004-0	ブラケット	BRACKET	1	
9	1402-31003-0	ベース	BASE	1	

シート
SEAT



1/1

泥除装置 SCRAPER SYSTEM



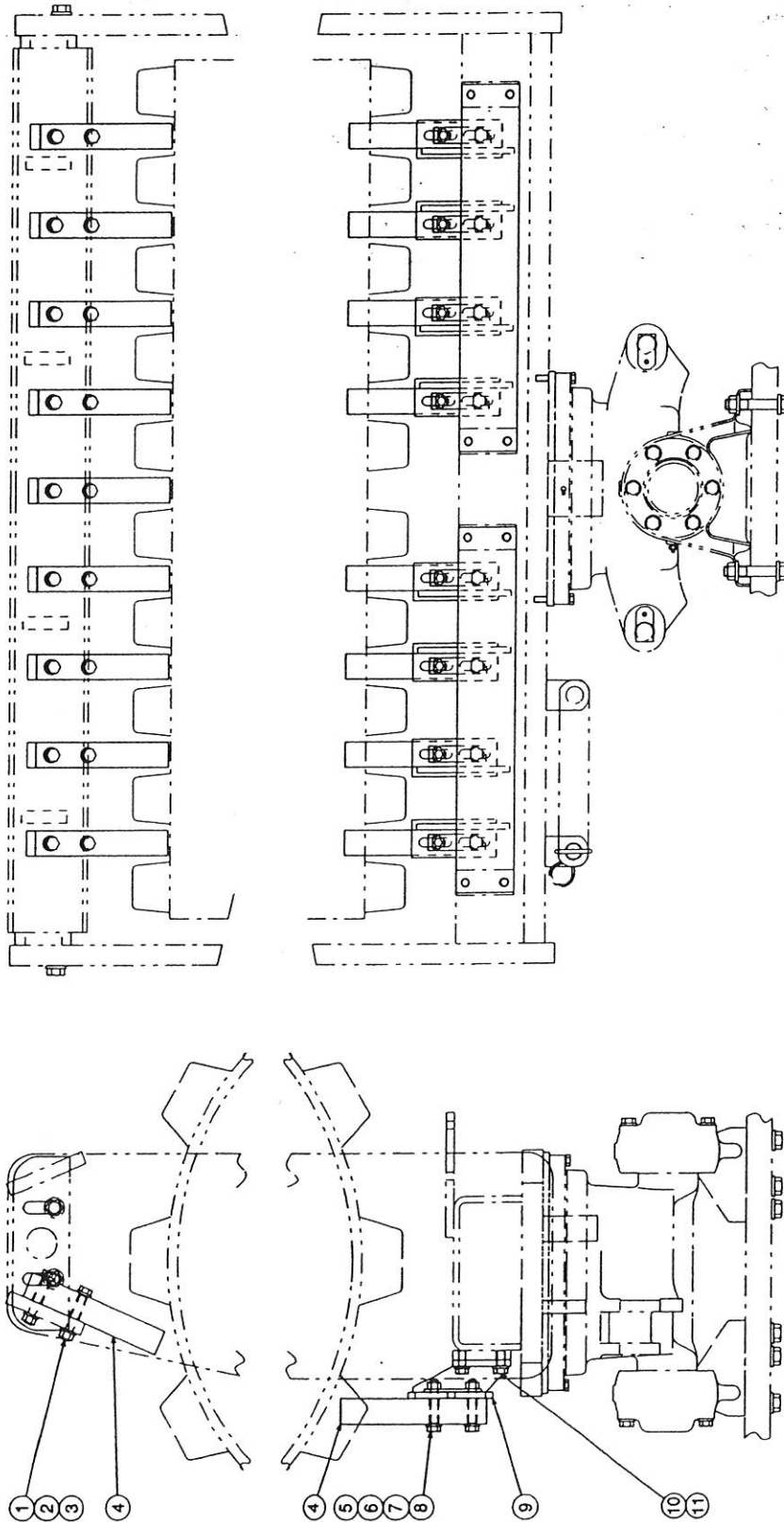
APPLIED MODEL

SV400D

泥除装置 SCRAPER SYSTEM

記号 Key No.	部品番号 Parts No.	部品名称	Parts Name	数量 Q'ty	備考 Remarks
1	3934-02395-0	ワッシャ	WASHER	8	
2	2100-16070-3	ボルト	BOLT	8	
3	2170-16045-2	ワッシャ	WASHER	8	
4	2120-16130-2	ナット	NUT	8	
5	1404-71001-0	ブラケット	BRACKET	2	
6	2100-16035-3	ボルト	BOLT	8	

泥除装置 SCRAPER SYSTEM



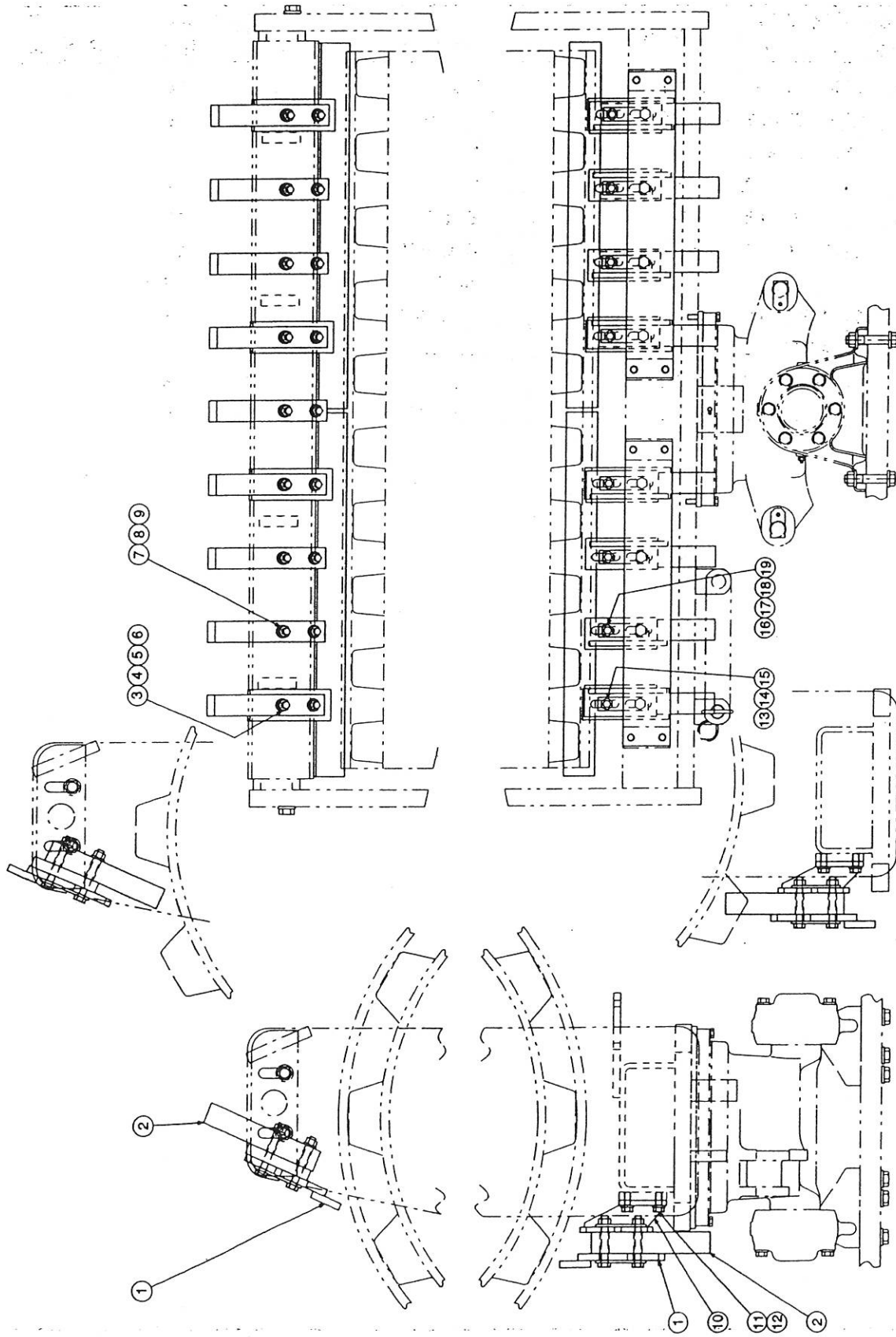
APPLIED MODEL

SV400T

泥除装置 SCRAPER SYSTEM

記号 Key No.	部品番号 Parts No.	部品名称	Parts Name	数量 Q'ty	備考 Remarks
1	2100-16100-3	ボルト	BOLT	18	
2	2170-16045-2	ワッシャ	WASHER	36	
3	2120-16130-2	ナット	NUT	18	
4	1404-71301-0	バー	BAR	17	
5	2100-16090-3	ボルト	BOLT	16	
6	2170-16045-2	ワッシャ	WASHER	16	
7	2120-16130-2	ナット	NUT	16	
8	3934-02395-0	ワッシャ	WASHER	8	
9	1404-71302-0	ブラケット	BRACKET	2	
10	2100-16035-3	ボルト	BOLT	8	
11	2170-16045-2	ワッシャ	WASHER	8	

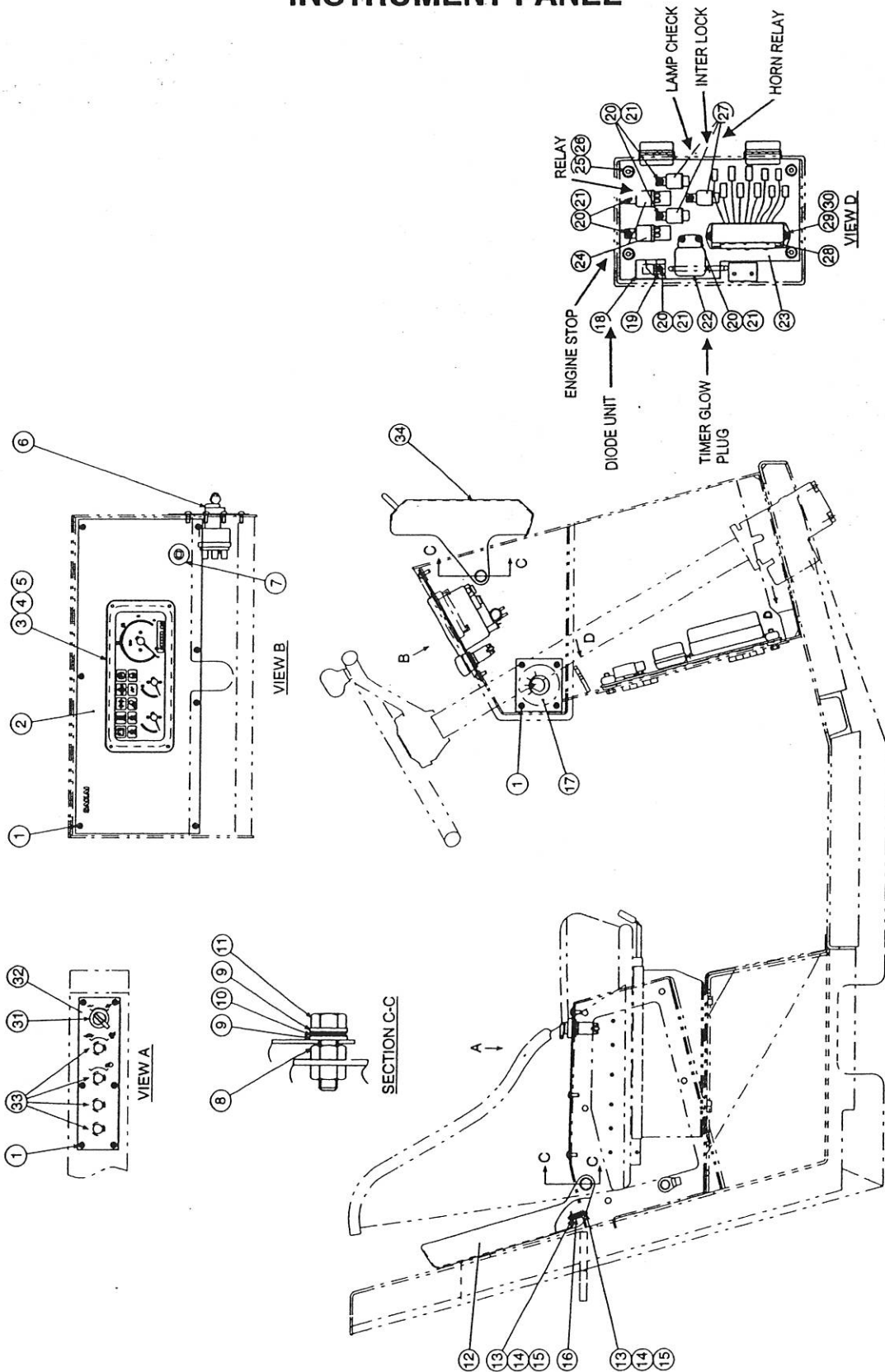
泥除装置 SCRAPER SYSTEM



泥 除 装 置 SCRAPER SYSTEM

記 号 Key No.	部品番号 Parts No.	部 品 名 称	Parts Name	数量 Q'ty	備 考 Remarks
1	1404-71303-0	ブレード	BLADE	4	
2	1404-71301-0	バー	BAR	17	
3	2100-16120-3	ボルト	BOLT	8	
4	2170-16045-2	ワッシャ	WASHER	8	
5	2120-16130-2	ナット	NUT	8	
6	3934-02395-0	ワッシャ	WASHER	4	
7	2100-16100-3	ボルト	BOLT	10	
8	2170-16045-2	ワッシャ	WASHER	20	
9	2120-16130-2	ナット	NUT	10	
10	1404-71302-0	ブラケット	BRACKET	2	
11	2100-16035-3	ボルト	BOLT	8	
12	2170-16045-2	ワッシャ	WASHER	8	
13	2100-16110-3	ボルト	BOLT	8	
14	3934-02395-0	ワッシャ	WASHER	8	
15	2120-16130-2	ナット	NUT	8	
16	2100-16090-3	ボルト	BOLT	8	
17	2170-16045-2	ワッシャ	WASHER	8	
18	2120-16130-2	ナット	NUT	8	
19	3934-02395-0	ワッシャ	WASHER	4	

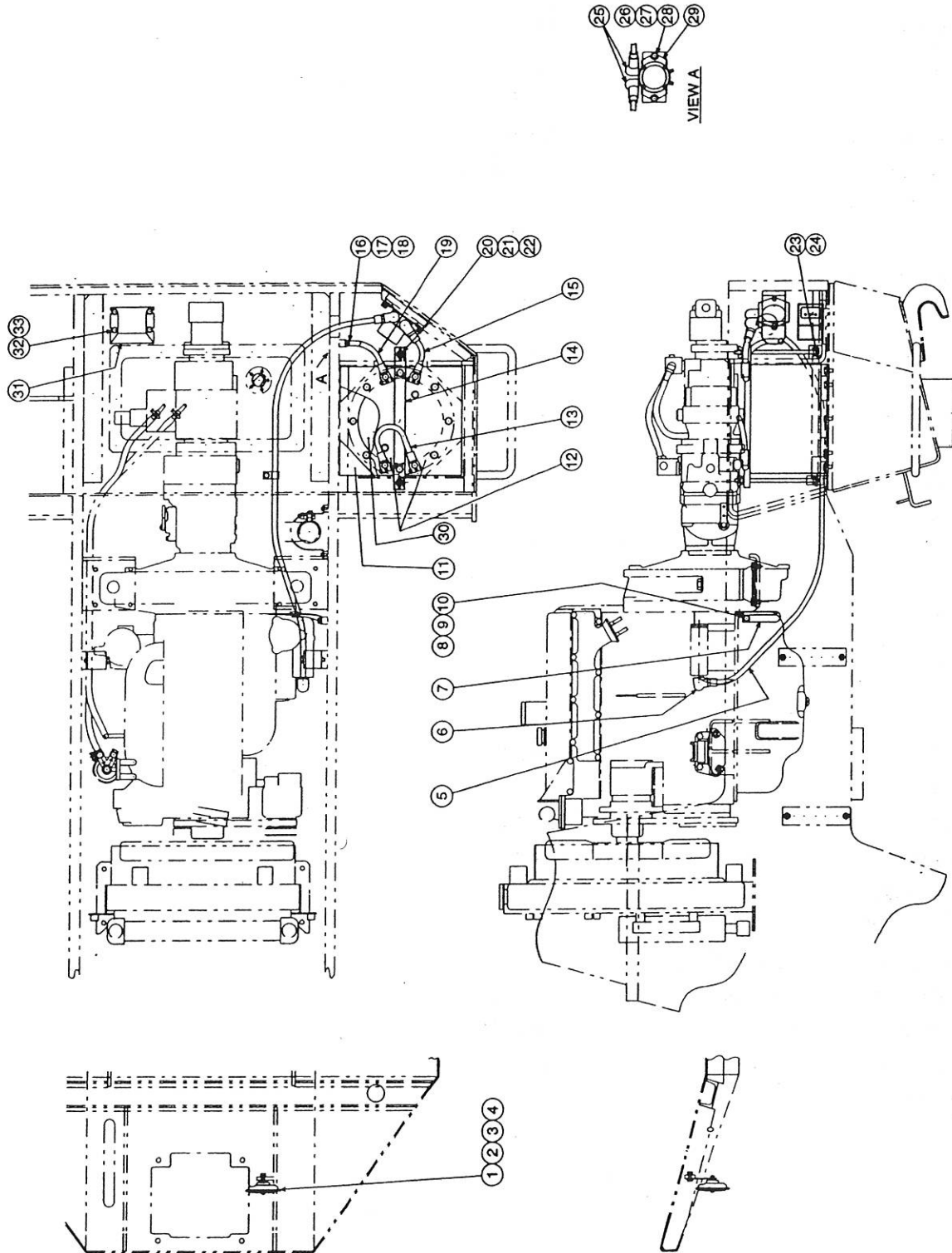
メータパネル関係 INSTRUMENT PANEL



メータパネル関係 INSTRUMENT PANEL

記号 Key No.	部品番号 Parts No.	部品名称	Parts Name	数量 Q'ty	備考 Remarks
1	3180-20020-0	コネジ	SCREW	17	
2	1402-09017-0	パネル	PANEL	1	
3	4910-38000-0	コンビネーションメータ	COMBINATION METER	1	
4	2182-05008-2	ナベコネジ	SCREW	4	
5	2171-05013-0	スプリングワッシャ	SPRING WASHER	4	
6	2820-00003-1	スイッチ	SWITCH	1	
7	2826-11111-2	スイッチ	SWITCH	1	パーキング
8	2120-10080-0	ナット	NUT	4	
9	2170-10020-0	ワッシャ	WASHER	8	
10	2461-10001-0	サラバネ	CONED DISC SPRING	8	
11	2100-10035-1	ボルト	BOLT	4	
12	1402-09016-0	カバー	COVER	1	
13	2182-04012-0	サラコネジ	SCREW	4	
14	2170-04008-0	ワッシャ	WASHER	4	
15	2120-04032-0	ナット	NUT	4	
16	2422-50001-1	ボールキャッチ ASS'Y	CATCH ASS'Y	1	
17	1402-09002-0	パネル	PANEL	1	
18	4908-78000-0	チェックユニット	CHECK UNIT	1	
19	3416-01089-0	ブラケット	BRACKET	1	
20	2182-06008-2	コネジ	SCREW	8	
21	2170-06016-0	ワッシャ	WASHER	8	
22	4029-77006-0	タイマ	TIMER	1	
23	1402-09014-0	パネル	PANEL	1	
24	4029-77005-0	リレー	RELAY	2	
25	2100-08035-1	ボルト	BOLT	4	
26	4701-38000-0	ボウシンゴム	DAMPER	4	
27	4904-31000-0	リレー	RELAY	3	
28	4911-30000-0	ヒューズボックス	FUSE BOX	1	
29	2182-06014-2	ナベコネジ	SCREW	2	
30	2170-06016-0	ワッシャ	WASHER	2	
31	2828-00002-2	スイッチ	SWITCH	1	シンドウ
32	1402-09015-0	パネル	PANEL	1	
33	4904-60000-0	カバー	COVER	4	
34	1402-09003-0	カバー	COVER	1	

バッテリー関係 BATTERY SYSTEM



バッテリー関係 BATTERY SYSTEM

記号 Key No.	部品番号 Parts No.	部品名称	Parts Name	数量 Q'ty	備考 Remarks
1	4909-51000-0	ホーン	HORN	1	
2	2100-08020-1	ボルト	BOLT	1	
3	2171-08020-0	スプリングワッシャ	SPRING WASHER	1	
4	2120-08065-0	ナット	NUT	1	
5	3899-54037-0	コード	CORD	1	
6	2891-00001-5	ターミナルカバー	TERMINAL COVER	1	
7	2891-00300-1	コード	CORD	1	
8	2100-08012-1	ボルト	BOLT	1	
9	2171-08020-0	スプリングワッシャ	SPRING WASHER	1	
10	2170-08016-0	ワッシャ	WASHER	1	
11	1404-09023-0	クッション	CUSHION	4	
12	4906-11000-0	バッテリー	BATTERY	2	
13	3899-51021-0	バッテリーコード	BATTERY CORD	1	
14	1404-09021-0	プレート	PLATE	1	
15	3899-50038-0	バッテリーコード	BATTERY CORD(+)	1	
16	2100-08012-0	ボルト	BOLT	1	
17	2171-08020-0	スプリングワッシャ	SPRING WASHER	1	
18	2170-08016-0	ワッシャ	WASHER	1	
19	1508-92032-0	バッテリーコード	BATTERY CORD	1	
20	2141-10250-0	チョウナット	WING NUT	2	
21	2170-10020-0	ワッシャ	WASHER	2	
22	3942-13003-0	ロッド	ROD	2	
23	2170-10020-0	ワッシャ	WASHER	2	
24	2158-10000-0	スナップピン	SNAP PIN	2	
25	2891-00001-5	ターミナルカバー	TERMINAL COVER	2	
26	2100-08030-1	ボルト	BOLT	2	
27	2171-08020-0	スプリングワッシャ	SPRING WASHER	2	
28	2170-08016-0	ワッシャ	WASHER	2	
29	2891-24005-9	バッテリーリレー	BATTERY RELAY	1	
30	1404-09028-0	クッション	CUSHION	1	
31	4911-38000-0	ブザー	BUZZER	1	
32	2100-08020-1	ボルト	BOLT	4	
33	2170-08020-0	ワッシャ	WASHER	4	
34	4911-34000-0		FUSABLE LINK	3	

索引 INDEX

部 品 番 号 PARTS NO.	頁 PAGE.	部 品 番 号 PARTS NO.	頁 PAGE.	部 品 番 号 PARTS NO.	頁 PAGE.
0788-36003-0	15-1	1402-51014-0	9-2	1404-36005-0	15-1
1400-12037-0	6-1	1402-51015-0	9-1	1404-36006-0	15-2
1400-12037-0	8-1	1402-51016-0	9-1	1404-36010-0	14-1
1400-36001-0	14-1	1402-51017-0	9-1	1404-43001-0	18-1
1400-36013-0	15-1	1402-51018-0	9-1	1404-43001-0	19-1
1402-02003-0	2-1	1402-51019-0	9-2	1404-43001-0	20-1
1402-02004-0	2-1	1402-51021-0	9-2	1404-43002-0	18-1
1402-02005-0	2-1	1402-51023-0	9-2	1404-43006-0	18-1
1402-09002-0	29-1	1402-61047-0	22-1	1404-43007-0	18-2
1402-09003-0	29-1	1402-61056-0	22-1	1404-43007-0	19-2
1402-09014-0	29-1	1402-61092-0	23-1	1404-43007-0	20-2
1402-09015-0	29-1	1402-61101-0	24-1	1404-43008-0	18-2
1402-09016-0	29-1	1402-61102-0	24-1	1404-43008-0	19-2
1402-09017-0	29-1	1402-61103-0	24-1	1404-43008-0	20-2
1402-12010-0	8-1	1402-61122-0	23-2	1404-43009-0	18-1
1402-12014-0	8-1	1402-61160-0	23-1	1404-43009-0	19-1
1402-12015-0	7-1	1402-61161-0	23-1	1404-43009-0	20-1
1402-12017-0	8-1	1402-61163-0	23-1	1404-43010-0	18-2
1402-12018-0	6-1	1402-61164-0	23-1	1404-43010-0	19-2
1402-12019-0	7-1	1402-61165-0	23-3	1404-43010-0	20-2
1402-12020-0	7-1	1402-61168-0	23-2	1404-43012-0	18-1
1402-12021-0	7-1	1402-61170-0	23-1	1404-43012-0	19-1
1402-27001-0	21-1	1402-61179-0	24-1	1404-43012-0	20-1
1402-31001-0	25-1	1404-02001-0	2-1	1404-43013-0	18-1
1402-31003-0	25-1	1404-02005-0	2-1	1404-43013-0	19-1
1402-32002-0	12-1	1404-03001-0	3-1	1404-43013-0	20-1
1402-32005-0	12-1	1404-03002-0	3-1	1404-43301-0	20-1
1402-32008-0	11-1	1404-03003-0	3-1	1404-43302-0	19-1
1402-32009-0	10-1	1404-03004-0	3-1	1404-43303-0	20-2
1402-32010-0	10-1	1404-03005-0	3-1	1404-43307-0	19-1
1402-32011-0	10-1	1404-03006-0	3-1	1404-43307-0	20-1
1402-36001-0	15-1	1404-03007-0	3-1	1404-49001-0	17-1
1402-36006-0	15-1	1404-03008-0	3-1	1404-61001-0	22-1
1402-36007-0	15-2	1404-04001-0	4-1	1404-61027-0	23-1
1402-36302-0	14-1	1404-04002-0	4-1	1404-61028-0	23-2
1402-36303-0	14-1	1404-05001-0	5-1	1404-61055-0	23-1
1402-36303-0	17-2	1404-05002-0	5-1	1404-61056-0	23-1
1402-43013-0	18-1	1404-09021-0	30-1	1404-61065-0	23-1
1402-43013-0	19-1	1404-09023-0	30-1	1404-61067-0	23-1
1402-43013-0	20-1	1404-09028-0	30-1	1404-61069-0	23-1
1402-43015-0	18-2	1404-12004-0	7-1	1404-61070-0	23-1
1402-43015-0	19-2	1404-12009-0	6-1	1404-61073-0	23-3
1402-43015-0	20-2	1404-36001-0	13-1	1404-61074-0	23-3
1402-51012-0	9-1	1404-36003-0	14-1	1404-61075-0	23-1
1402-51013-0	9-2	1404-36004-0	15-1	1404-61078-0	22-1

索引 INDEX

部 品 番 号 PARTS NO.	頁 PAGE.	部 品 番 号 PARTS NO.	頁 PAGE.	部 品 番 号 PARTS NO.	頁 PAGE.
1404-61079-0	23-1	2100-08012-1	30-1	2100-10090-1	14-1
1404-61087-0	23-2	2100-08014-1	8-1	2100-10090-1	17-1
1404-61088-0	23-2	2100-08016-1	12-1	2100-12020-1	15-1
1404-61089-0	23-2	2100-08016-1	23-2	2100-12020-3	1-1
1404-61093-0	23-1	2100-08020-1	8-1	2100-12025-3	18-1
1404-61105-0	23-2	2100-08020-1	11-1	2100-12025-3	19-1
1404-61113-0	22-1	2100-08020-1	23-1	2100-12025-3	20-1
1404-71001-0	26-1	2100-08020-1	23-2	2100-12030-1	23-1
1404-71301-0	27-1	2100-08020-1	30-1	2100-12030-1	23-3
1404-71301-0	28-1	2100-08030-1	30-1	2100-12030-3	18-2
1404-71302-0	27-1	2100-08035-1	29-1	2100-12030-3	19-2
1404-71302-0	28-1	2100-08050-1	8-1	2100-12030-3	20-2
1404-71303-0	28-1	2100-10016-1	10-2	2100-12030-3	23-2
1508-92032-0	30-1	2100-10020-1	3-1	2100-12040-3	18-1
1523-36004-0	13-1	2100-10020-1	4-1	2100-12040-3	18-2
1529-49002-0	17-1	2100-10020-1	6-1	2100-12040-3	19-1
1533-43001-1	18-2	2100-10020-1	7-1	2100-12040-3	19-2
1533-43001-1	19-2	2100-10020-1	8-1	2100-12040-3	20-1
1533-43001-1	20-2	2100-10020-1	10-1	2100-12040-3	20-2
1533-43004-0	18-2	2100-10020-1	15-1	2100-12060-1	9-1
1533-43004-0	19-2	2100-10020-1	17-1	2100-14040-3	18-2
1533-43004-0	20-2	2100-10020-1	22-1	2100-14040-3	19-2
1533-43011-0	18-1	2100-10020-1	23-1	2100-14040-3	20-2
1533-43011-0	19-1	2100-10020-1	23-2	2100-14045-1	15-1
1533-43011-0	20-1	2100-10020-1	23-3	2100-14045-3	13-1
1533-43012-0	18-1	2100-10025-1	3-1	2100-16030-1	6-1
1533-43012-0	19-1	2100-10025-1	9-1	2100-16030-1	8-1
1533-43012-0	20-1	2100-10025-1	9-2	2100-16035-1	23-1
1533-43018-0	18-1	2100-10025-1	25-1	2100-16035-3	26-1
1533-43018-0	18-2	2100-10030-1	12-1	2100-16035-3	27-1
1533-43018-0	19-1	2100-10030-3	1-1	2100-16035-3	28-1
1533-43018-0	19-2	2100-10030-3	13-1	2100-16045-3	24-1
1533-43018-0	20-1	2100-10035-1	3-1	2100-16050-3	18-1
1533-43018-0	20-2	2100-10035-1	5-1	2100-16050-3	19-1
2100-06010-1	23-3	2100-10035-1	29-1	2100-16050-3	20-1
2100-06014-1	3-1	2100-10040-1	5-1	2100-16060-3	24-1
2100-06016-1	7-1	2100-10040-1	9-1	2100-16070-3	26-1
2100-06016-1	15-1	2100-10040-3	18-1	2100-16080-3	20-2
2100-06020-1	3-1	2100-10040-3	19-1	2100-16080-3	24-1
2100-08012-0	30-1	2100-10040-3	20-1	2100-16090-3	27-1
2100-08012-1	2-1	2100-10050-1	5-1	2100-16090-3	28-1
2100-08012-1	5-1	2100-10050-3	9-1	2100-16100-3	27-1
2100-08012-1	10-2	2100-10060-1	5-1	2100-16100-3	28-1
2100-08012-1	12-1	2100-10060-1	10-1	2100-16110-3	28-1
2100-08012-1	23-2	2100-10060-1	17-1	2100-16120-3	28-1

索引 INDEX

部 品 番 号 PARTS NO.	頁 PAGE.	部 品 番 号 PARTS NO.	頁 PAGE.	部 品 番 号 PARTS NO.	頁 PAGE.
2100-18060-3	1-1	2120-12100-2	18-1	2170-06016-0	7-1
2100-18150-3	1-1	2120-12100-2	18-2	2170-06016-0	8-1
2100-20050-3	2-1	2120-12100-2	19-1	2170-06016-0	23-3
2100-20050-3	18-2	2120-12100-2	19-2	2170-06016-0	29-1
2100-20050-3	19-2	2120-12100-2	20-1	2170-08016-0	2-1
2100-20050-3	20-2	2120-12100-2	20-2	2170-08016-0	5-1
2100-20070-3	18-1	2120-14110-0	9-2	2170-08016-0	8-1
2100-20070-3	19-1	2120-16130-0	6-1	2170-08016-0	10-2
2100-20070-3	18-2	2120-16130-0	8-1	2170-08016-0	11-1
2100-20070-3	19-2	2120-16130-2	20-2	2170-08016-0	12-1
2100-20070-3	20-1	2120-16130-2	23-2	2170-08016-0	15-2
2100-20070-3	20-2	2120-16130-2	26-1	2170-08016-0	23-1
2100-20080-3	22-1	2120-16130-2	27-1	2170-08016-0	23-2
2101-10035-1	7-1	2120-16130-2	28-1	2170-08016-0	25-1
2109-11038-4	14-1	2120-20160-2	18-1	2170-08016-0	30-1
2109-11038-4	15-1	2120-20160-2	18-2	2170-08020-0	23-2
2109-11063-4	15-1	2120-20160-2	19-1	2170-08020-0	30-1
2120-04032-0	29-1	2120-20160-2	19-2	2170-08020-1	3-1
2120-05040-0	23-2	2120-20160-2	20-1	2170-08020-1	12-1
2120-06050-0	6-1	2120-20160-2	20-2	2170-08023-2	12-1
2120-06050-0	8-1	2120-20160-2	21-1	2170-10020-0	3-1
2120-08065-0	3-1	2120-20160-2	22-1	2170-10020-0	4-1
2120-08065-0	8-1	2121-14110-0	12-1	2170-10020-0	6-1
2120-08065-0	12-1	2141-10250-0	30-1	2170-10020-0	7-1
2120-08065-0	15-2	2150-05010-0	13-1	2170-10020-0	8-1
2120-08065-0	23-2	2150-06032-0	9-1	2170-10020-0	9-1
2120-08065-0	25-1	2150-06045-0	18-1	2170-10020-0	9-2
2120-08065-0	30-1	2150-06045-0	19-1	2170-10020-0	10-1
2120-10080-0	3-1	2150-06045-0	20-1	2170-10020-0	10-2
2120-10080-0	4-1	2156-06030-0	8-1	2170-10020-0	14-1
2120-10080-0	5-1	2156-06030-1	6-1	2170-10020-0	15-1
2120-10080-0	7-1	2156-10030-0	9-1	2170-10020-0	17-1
2120-10080-0	9-1	2156-10041-1	9-2	2170-10020-0	17-2
2120-10080-0	9-2	2157-50045-0	22-1	2170-10020-0	22-1
2120-10080-0	12-1	2158-06000-0	6-1	2170-10020-0	23-1
2120-10080-0	14-1	2158-06000-0	8-1	2170-10020-0	23-2
2120-10080-0	17-1	2158-10000-0	9-1	2170-10020-0	29-1
2120-10080-0	17-2	2158-10000-0	9-2	2170-10020-0	30-1
2120-10080-0	29-1	2158-10000-0	23-2	2170-10030-1	1-1
2120-10080-1	1-1	2158-10000-0	30-1	2170-10030-1	2-1
2120-10080-2	9-1	2158-12000-0	9-2	2170-10030-1	3-1
2120-12100-0	6-1	2170-04008-0	29-1	2170-10030-1	25-1
2120-12100-0	9-1	2170-05010-0	23-2	2170-10032-2	1-1
2120-12100-0	23-1	2170-06016-0	3-1	2170-10032-2	12-1
2120-12100-0	23-3	2170-06016-0	6-1	2170-10032-2	13-1

索引 INDEX

部 品 番 号 PARTS NO.	頁 PAGE.	部 品 番 号 PARTS NO.	頁 PAGE.	部 品 番 号 PARTS NO.	頁 PAGE.
2170-12025-0	9-1	2171-06015-0	15-1	2265-22004-5	10-1
2170-12025-0	23-1	2171-08020-0	25-1	2269-10600-0	14-1
2170-12025-0	23-3	2171-08020-0	30-1	2269-10600-0	15-1
2170-12030-1	6-1	2171-08020-0	23-2	2291-00016-0	2-1
2170-12032-2	1-1	2171-10025-0	3-1	2291-00042-0	10-1
2170-12032-2	9-2	2171-10025-0	12-1	2291-00050-0	3-1
2170-12032-2	15-1	2171-10030-1	18-1	2291-00060-0	3-1
2170-12032-2	18-1	2171-10030-1	19-1	2291-00080-0	4-1
2170-12032-2	18-2	2171-10030-1	20-1	2291-00095-0	4-1
2170-12032-2	19-1	2171-14035-0	12-1	2293-09120-5	2-1
2170-12032-2	19-2	2171-14042-1	13-1	2293-09150-0	2-1
2170-12032-2	20-1	2171-14042-1	15-1	2300-16263-1	10-1
2170-12032-2	20-2	2171-16048-1	20-2	2301-10095-2	16-1
2170-12032-2	23-2	2182-04012-0	29-1	2301-10104-2	16-1
2170-14045-2	13-1	2182-05008-2	29-1	2301-11080-4	10-2
2170-14045-2	15-2	2182-05012-2	23-2	2301-12110-1	17-1
2170-14045-2	18-2	2182-05012-3	2-1	2301-12138-1	10-1
2170-14045-2	19-2	2182-06008-2	29-1	2301-12224-1	10-1
2170-14045-2	20-2	2182-06012-3	2-1	2301-12300-2	17-1
2170-16045-2	7-1	2182-06014-2	29-1	2301-12313-2	14-1
2170-16045-2	18-1	2194-03015-0	9-1	2301-12335-4	10-1
2170-16045-2	19-1	2194-03515-0	9-1	2301-12501-2	17-1
2170-16045-2	20-1	2196-05016-1	7-1	2301-14100-1	15-1
2170-16045-2	20-2	2215-06001-2	15-1	2301-14140-1	15-1
2170-16045-2	23-2	2215-10001-2	18-1	2301-14152-1	15-1
2170-16045-2	24-1	2215-10001-2	19-1	2301-14483-6	17-1
2170-16045-2	26-1	2215-10001-2	20-1	2301-30062-2	16-1
2170-16045-2	27-1	2261-03003-0	15-2	2301-30068-2	16-1
2170-16045-2	28-1	2261-03003-2	15-2	2301-30100-2	16-1
2170-18045-2	1-1	2264-19003-0	10-1	2301-31140-4	10-1
2170-20060-2	2-1	2264-19004-0	10-1	2301-31150-4	10-1
2170-22060-2	6-1	2265-02002-2	16-1	2301-32045-1	17-1
2170-22060-2	8-1	2265-02002-3	16-1	2301-32257-1	17-1
2170-20060-2	18-1	2265-03003-2	15-2	2402-43170-5	6-1
2170-20060-2	18-2	2265-03003-3	10-2	2402-43300-5	7-1
2170-20060-2	19-1	2265-03003-3	15-2	2402-43350-5	8-1
2170-20060-2	19-2	2265-04004-2	14-1	2404-06030-0	6-1
2170-20060-2	20-1	2265-04004-2	17-1	2404-06030-0	7-1
2170-20060-2	20-2	2265-04004-3	17-1	2404-06030-0	8-1
2170-20060-2	21-1	2265-04004-6	17-1	2404-10043-4	9-1
2170-20060-2	22-1	2265-06006-2	15-1	2404-10043-5	9-2
2171-05013-0	2-1	2265-06006-3	14-1	2405-12050-0	9-1
2171-05013-0	8-1	2265-06006-3	15-2	2422-50001-1	29-1
2171-05013-0	23-2	2265-06006-6	17-1	2460-01034-0	3-1
2171-05013-0	29-1	2265-14002-1	16-1	2460-01042-0	12-1

索引 INDEX

部 品 番 号 PARTS NO.	頁 PAGE.
2461-10001-0	29-1
2461-16001-0	7-1
2472-01001-0	8-1
2472-01001-0	11-1
2472-01002-0	24-1
2472-01003-0	9-1
2472-01003-0	11-1
2472-02001-0	24-1
2513-32026-2	18-1
2513-32026-2	19-1
2513-32026-2	20-1
2552-00204-0	9-1
2580-08006-1	23-2
2580-16025-1	7-1
2580-22020-1	6-1
2580-22030-1	8-1
2580-30040-1	9-1
2580-35040-1	9-2
2598-18000-0	6-1
2598-18000-0	8-1
2603-04624-0	18-2
2603-04624-0	19-2
2603-04624-0	20-2
2603-04983-0	18-1
2603-04983-0	19-1
2603-04983-0	20-1
2630-01112-0	24-1
2630-01125-0	15-2
2630-02011-0	16-1
2630-02014-0	10-1
2630-02014-0	10-2
2630-02014-0	15-2
2630-02018-0	14-1
2630-02018-0	17-1
2630-02024-0	10-1
2630-02024-0	14-1
2630-02024-0	15-1
2630-02024-0	15-2
2630-02024-0	17-1
2630-02029-0	10-1
2630-02029-0	18-1
2630-02029-0	19-1
2630-02029-0	20-1
2630-02325-2	18-2
2630-02325-2	19-2

部 品 番 号 PARTS NO.	頁 PAGE.
2630-02325-2	20-2
2631-02024-0	14-1
2631-02024-0	15-1
2632-00006-0	10-1
2632-00006-0	16-1
2632-00008-0	10-1
2632-00010-0	10-1
2632-00010-0	14-1
2632-00012-0	15-1
2632-00012-0	17-1
2820-00003-1	29-1
2826-11111-2	29-1
2828-00002-2	29-1
2891-00001-5	30-1
2891-00300-1	30-1
2891-24005-9	30-1
2898-00007-0	2-1
2932-00150-0	18-2
2932-00150-0	19-2
2932-00150-0	20-2
2948-00002-0	9-1
3100-00064-0	2-1
3100-02062-0	7-1
3100-02062-0	9-2
3100-03054-0	9-2
3100-07094-0	14-1
3100-07094-0	17-1
3100-53014-0	16-1
3100-63019-1	13-1
3120-00070-0	6-1
3120-00070-0	7-1
3120-00070-0	8-1
3120-01062-0	9-2
3120-01073-0	9-1
3120-01075-0	7-1
3120-12013-1	13-1
3156-12065-0	9-2
3156-23030-0	22-1
3171-93006-0	7-1
3180-20020-0	29-1
3180-20023-0	8-1
3180-20028-0	7-1
3215-02009-0	2-1
3215-21009-0	10-1
3260-30035-0	16-1

部 品 番 号 PARTS NO.	頁 PAGE.
3260-31034-0	10-1
3260-31099-0	10-1
3260-32022-0	17-1
3260-32022-0	10-1
3260-32024-0	10-1
3260-32054-0	15-1
3260-32121-0	10-1
3260-55042-0	17-1
3260-63074-0	15-1
3260-63079-0	14-1
3260-65028-0	15-1
3260-65066-0	17-1
3260-65080-0	17-1
3380-01019-0	15-2
3403-01017-0	6-1
3403-01017-0	8-1
3403-14030-0	9-1
3416-01089-0	29-1
3416-02001-1	2-1
3416-02053-0	8-1
3416-02054-0	10-2
3416-02070-1	10-2
3416-16074-1	5-1
3416-16123-0	5-1
3416-32048-0	14-1
3417-03011-0	15-2
3417-06022-0	12-1
3424-00023-0	6-1
3424-00023-0	7-1
3460-05002-0	5-1
3479-02005-0	18-2
3479-02005-0	19-2
3479-02005-0	20-2
3511-32018-0	24-1
3511-42013-1	18-1
3511-42013-1	18-2
3511-42013-1	19-1
3511-42013-1	19-2
3511-42013-1	20-1
3511-42013-1	20-2
3630-13016-0	18-2
3630-13016-0	19-2
3630-13016-0	20-2
3630-18031-0	18-1
3630-18031-0	19-1

索引 INDEX

部 品 番 号 PARTS NO.	頁 PAGE.	部 品 番 号 PARTS NO.	頁 PAGE.	部 品 番 号 PARTS NO.	頁 PAGE.
3630-18031-0	20-1	4214-81000-0	17-1		
3680-11006-0	2-1	4214-83000-0	10-1		
3681-12050-0	15-1	4400-86000-0	4-1		
3823-20004-0	8-1	4408-55000-0	21-1		
3823-20004-0	9-2	4409-67000-0	13-1		
3899-50038-0	30-1	4409-68000-0	13-1		
3899-51021-0	30-1	4412-94000-0	23-2		
3899-54037-0	30-1	4413-88000-1	12-1		
3910-15002-0	9-1	4414-88000-0	1-1		
3910-21001-0	6-1	4415-50000-0	21-1		
3910-21001-0	8-1	4415-50001-0	21-1		
3931-04253-0	8-1	4416-56000-0	8-1		
3931-10149-0	9-1	4416-88000-0	3-1		
3931-12086-0	11-1	4416-90000-0	12-1		
3934-02395-0	26-1	4416-94000-0	3-1		
3934-02395-0	27-1	4416-95000-0	4-1		
3934-02395-0	28-1	4417-05000-0	2-1		
3934-02645-0	23-1	4417-06000-0	21-1		
3934-12078-0	14-1	4417-15000-0	24-1		
3934-12078-0	17-1	4700-42000-0	25-1		
3938-05063-0	2-1	4701-38000-0	29-1		
3942-10141-0	9-1	4703-29000-0	23-2		
3942-11160-0	9-1	4703-34000-0	23-1		
3942-13003-0	30-1	4710-36000-0	23-2		
3956-00004-0	22-1	4710-87000-0	23-2		
4029-36001-0	5-1	4710-95000-0	23-2		
4029-77005-0	29-1	4711-14000-0	5-1		
4029-77006-0	29-1	4904-31000-0	29-1		
4029-89004-0	7-1	4904-60000-0	29-1		
4030-30001-0	5-1	4906-11000-0	30-1		
4030-30004-0	5-1	4908-78000-0	29-1		
4030-75000-0	1-1	4909-51000-0	30-1		
4030-76000-0	5-1	4910-38000-0	29-1		
4203-59000-0	2-1	4911-30000-0	29-1		
4204-54000-0	15-1	4911-38000-0	30-1		
4205-27133-0	13-1				
4206-67000-0	16-1				
4207-79000-0	15-1				
4211-41000-0	17-1				
4211-41000-0	10-1				
4213-06000-0	11-1				
4214-72000-0	9-2				
4214-76000-0	15-1				
4214-79000-0	14-1				
4214-80000-0	13-1				

MODEL SV400D, 400T, 400TF

VIBRATING ROLLER

May-1999

酒井重工業株式会社

本社 東京都港区大門1-4-8 浜松町清和ビル 電話 03(3434)3401(代表)

プロダクト サポート部 埼玉県北葛飾郡栗橋町2500 電話 0480(52)1111(代表)

SAKAI HEAVY INDUSTRIES, LTD.

Head office : 1-4-8, Shiba-Daimon, Minato-ku Tokyo, Japan

Cable address: "SKWSAKAI" TOKYO

Telex: 242-3525 SKWMONJ

1999.5.320.0C.D

SAKAI HEAVY INDUSTRIES, LTD.