

# PARTS CATALOGUE

PLATE COMPACTOR

# PC600

No. 60101 ~

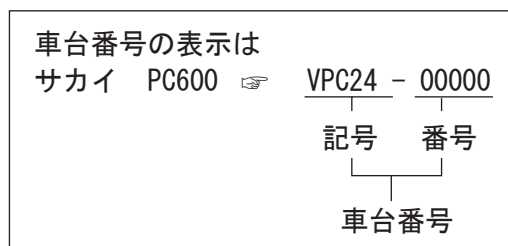
# SAKAI®

## パーツカタログのご使用について

1. 部品ご注文の際は、お求めの部品を迅速かつ正確に発送できますよう次の諸項についてご指示ください。

- (1) 車両形式
- (2) 車台番号
- (3) 部品番号
- (4) 部品名称
- (5) 所要数量

なお、車両形式及び製造番号(車台番号)は銘板上に打刻してあります。



2. 部品の適用車台番号をつぎのように備考欄に記載してあります。  
～No. 10007 (10007号機まで適用することを示します。)  
No. 10008～ (10008号機から適用することを示します。)
3. 個数欄の数量は、原則として1台分の数量を記載してあります。ただし、アッセンブリパーツについて1個分の数量を記載してあります。
4. このカタログには、つぎの略語を使用しております。  
LH : 進行方向左側                      Dom. : 国内で供給する部品  
RH : 進行方向右側                      Exp. : 国内で供給しない部品  
OP : オプション                         N/S : 単品での供給ができない部品  
AR : 必要に応じた数量  
A/S : 数種の部品のアッセンブリ又はキットなら供給できる部品  
Inc. ○～○ : アッセンブリを構成している部品のkey No.  
※ See △△ : 構成部品を△△ページに示します。
5. (cf. ○) で表示してある部品はアッセンブリで供給しますのでKey No. ○の部品番号をお知らせください。
6. 部品番号の前に\*印で表示してある部品は下段に訂正したことを示しますので、部品ご注文の際は、下段の部品番号でお知らせください。
7. 部品の変更は、予告なしで行うことがありますのであらかじめご承知ください。



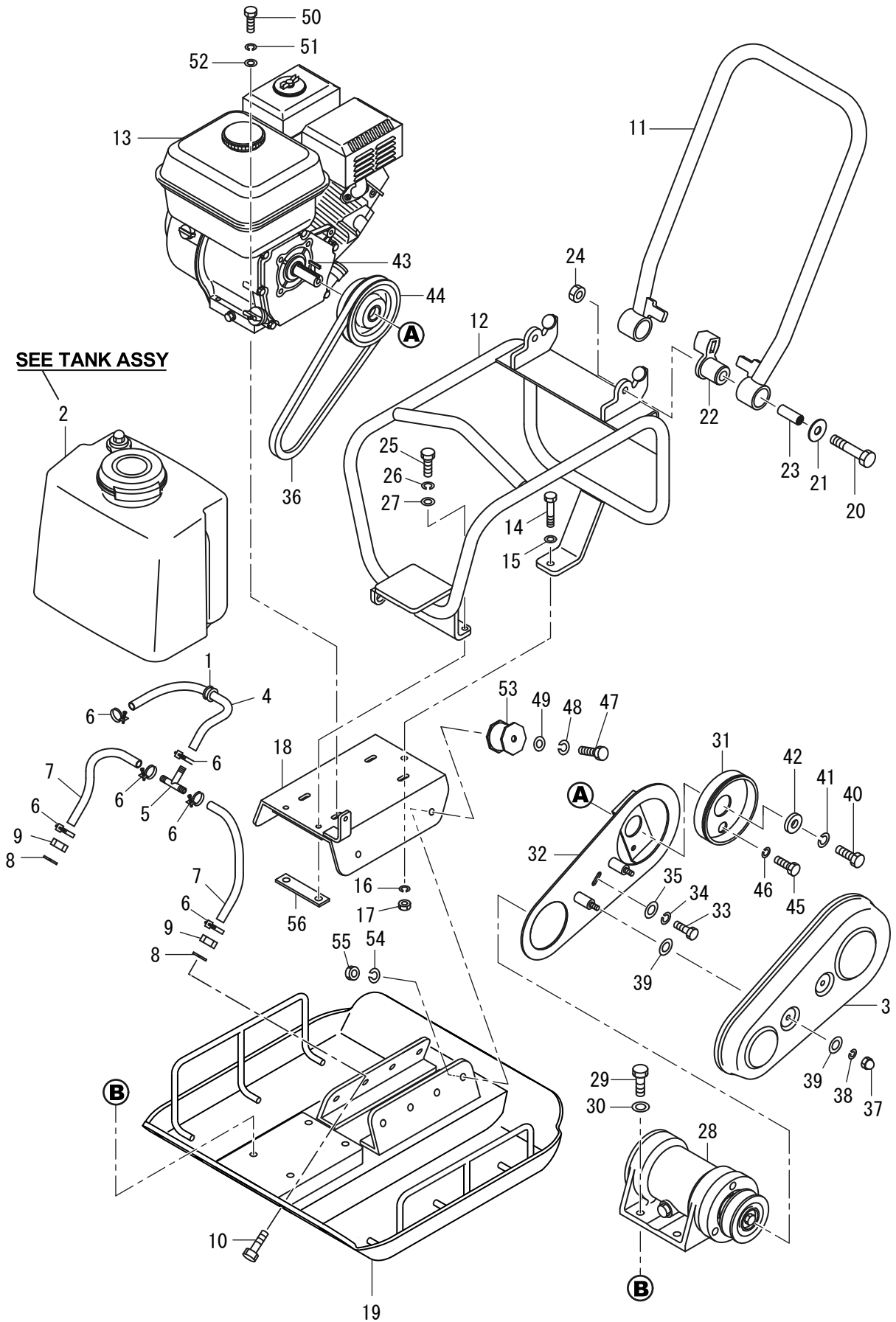
# 目次 CONTENTS

装置名称	Group Name (Description)	Page
本体関係	Frame	1
タンクASSY	TANK ASSY	2
起振体関係	Vibrator	3
銘板	Name plate	4

---

SAKAI HEAVY INDUSTRIES, LTD.

# 本体関係 FRAME



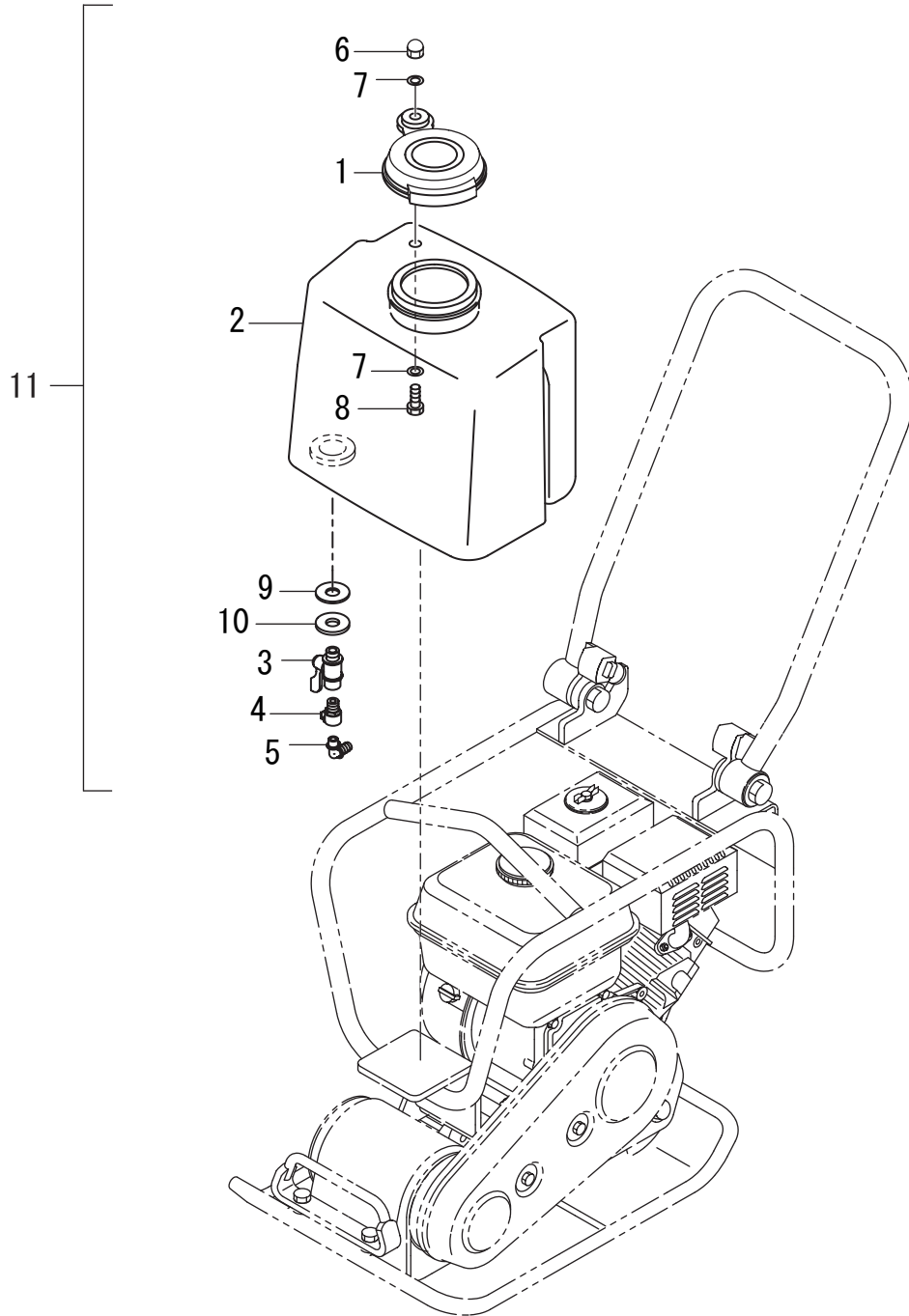
記号 Key No.	部品番号 Parts No.	部品名称	Parts Name	数量 Q'ty	備考 Remarks
1	1499-47112-0	グロメット	GROMMET	1	
2	0499-47006-1	タンクASSY	TANK ASSY	1	
3	1499-47007-0	カバー	COVER	1	
4	2293-09024-1	ホース	HOSE	1	
5	1496-47049-0	ジョイント	JOINT	1	
6	2898-00103-0	バンド	BAND	6	
7	2293-09022-1	ホース	HOSE	2	
8	2171-10025-0	スプリングワッシャー	SPRING WASHER	2	
9	2120-10080-0	ナット	NUT	2	
10	1496-47069-0	ボルト	BOLT	2	NOZZLE
11	1499-47102-0	ハンドル	HANDLE	1	
12	1499-47113-1	ガード	GUARD	1	
13	4030-12000-3	エンジン	ENGINE	1	INC.43 HONDA GX120
14	2100-10030-1	ボルト	BOLT	1	
15	2170-10020-0	ワッシャー	WASHER	1	
16	2171-10025-0	スプリングワッシャー	SPRING WASHER	1	
17	1579-47320-0	ナット	NUT	1	
18	1499-47103-0	ベース	BASE	1	
19	1499-47129-0	プレート	PLATE	1	
20	2100-12070-1	ボルト	BOLT	2	
21	2170-12030-1	ワッシャー	WASHER	2	
22	1499-47014-0	ダンパー	DAMPER	2	
23	1499-47015-0	カバー	COLLAR	2	
24	1579-47290-0	ナット	NUT	2	
25	2100-08025-1	ボルト	BOLT	2	
26	2171-08020-0	スプリングワッシャー	SPRING WASHER	2	
27	2170-08016-0	ワッシャー	WASHER	2	
28	0499-47004-2	起振体	VIBRATOR	1	
29	2100-12030-3	ボルト	BOLT	4	
30	2170-12032-2	ワッシャー	NUT	4	
31	1499-47009-0	カバー	COVER	1	
32	1499-47052-0	ブラケット	BRACKET	1	
33	2100-08020-1	ボルト	BOLT	1	
34	2171-08020-0	スプリングワッシャー	SPRING WASHER	1	
35	2170-08020-1	ワッシャー	WASHER	1	
36	1499-47010-0	Vベルト	V-BELT	1	
37	3120-40014-0	ナット	BOLT	2	
38	2171-08020-0	スプリングワッシャー	SPRING WASHER	2	
39	2170-08020-1	ワッシャー	WASHER	4	

記号 Key No.	部品番号 Parts No.	部品名称	Parts Name	数量 Q'ty	備考 Remarks
40	2100-08020-1	ボルト	BOLT	1	
41	2171-08020-0	スプリングワッシャ	SPRING WASHER	1	
42	3931-00281-0	ワッシャ	WASHER	1	
43	2196-05036-1	キー	SUNK KEY	1	
44	4418-72000-0	クッチ	CLUTCH	1	
45	2100-08020-1	ボルト	BOLT	2	
46	2171-08020-0	スプリングワッシャ	SPRING WASHER	2	
47	2100-10020-1	ボルト	BOLT	4	
48	2171-10025-0	スプリングワッシャ	SPRING WASHER	4	
49	2170-10020-0	ワッシャ	WASHER	4	
50	2100-08040-1	ボルト	BOLT	4	
51	2171-08020-0	スプリングワッシャ	SPRING WASHER	4	
52	2170-08016-0	ワッシャ	WASHER	4	
53	1499-47037-1	ダンパ	DAMPER	4	
54	2171-10025-0	スプリングワッシャ	SPRING WASHER	4	
55	2120-10080-0	ナット	NUT	4	
56	1492-47018-0	ベース	BASE	2	



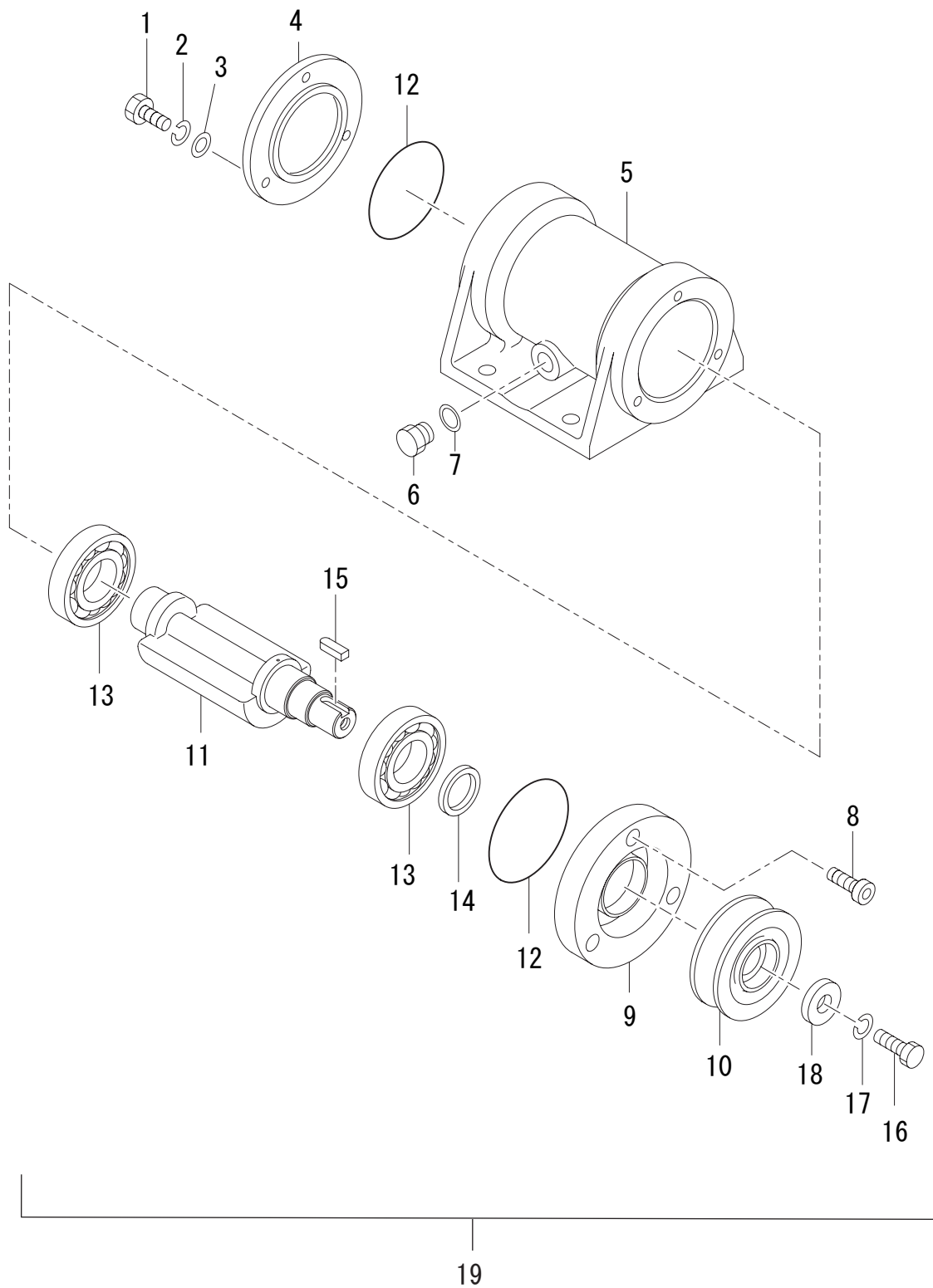
×毛 ---memo---

# タンク ASSY TANK ASSY



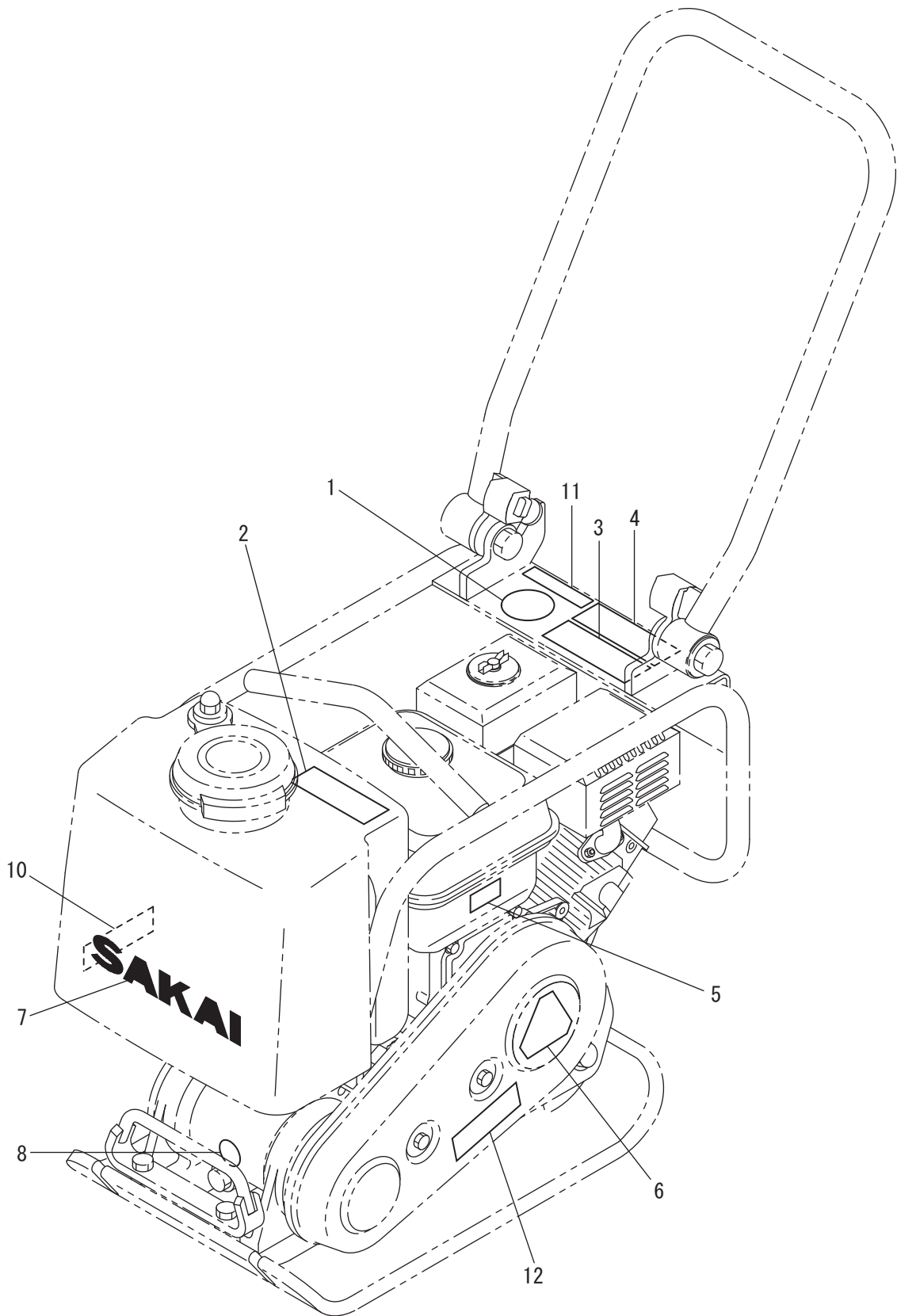
記号 Key No.	部品番号 Parts No.	部品名称	Parts Name	数量 Q'ty	備考 Remarks
1	1586-75004-0	キャップ	CAP	1	
2	1493-47555-0	タンク	TANK	1	
3	1499-47108-0	コック	COCK	1	
4	1499-47107-1	ソケット	SOCKET	1	
5	1499-47106-0	プラグ	PLUG	1	
6	1586-75039-0	ナット	NUT	1	
7	3931-00241-0	ワッシャー	WASHER	2	
8	3100-11180-0	ボルト	BOLT	1	
9	1492-47038-0	パッキング	PACKING	1	
10	1492-47039-0	ワッシャー	WASHER	1	
11	0499-47006-1	タンク ASSY	TANK ASSY	1	INC.1-10

# 起振体関係 VIBRATOR



記号 Key No.	部品番号 Parts No.	部品名称	Parts Name	数量 Q'ty	備考 Remarks
1	2100-08030-1	ボルト	BOLT	3	
2	2171-08020-0	スプリングワッシャ	SPRING WASHER	3	
3	2170-08016-0	ワッシャ	WASHER	3	
4	1499-47095-0	カバー	COVER	1	
5	1499-47094-1	ケース	CASE	1	
6	1462-47065-1	プラグ	PLUG	1	
7	1579-47030-1	パッキン	PACKING	1	
8	2107-08025-3	ボルト	BOLT	3	
9	1499-47120-0	リテーナ	RETAINER	1	
10	1499-47006-0	プーリ	PULLEY	1	
11	1499-47121-0	シャフト	SHAFT	1	
12	2633-00800-0	Oリング	O-RING	2	
13	3500-01028-0	ボールベアリング	BALL BEARING	2	
14	2602-01894-0	オイルシール	OIL SEAL	1	
15	2196-08025-1	キー	SUNK KEY	1	
16	2100-10020-1	ボルト	BOLT	1	
17	2171-10025-0	スプリングワッシャ	SPRING WASHER	1	
18	3931-00328-0	ワッシャ	WASHER	1	
19	0499-47004-2	起振体	VIBRATOR	1	INC.1-18

# 銘 板 NAME PLATE



記号 Key No.	部品番号 Parts No.	部品名称	Parts Name	数量 Q'ty	備考 Remarks
1	3998-06140-0	テ*カ-ル	DECAL	1	NOTICE
2	3998-14449-1	テ*カ-ル	DECAL	1	WATER
3	3998-16490-0	テ*カ-ル	DECAL	1	DANGER
4	3998-16491-2	テ*カ-ル	DECAL	1	WARNING
5	1499-19001-1	テ*カ-ル	DECAL	1	V-BELT
6	1499-19007-0	テ*カ-ル	DECAL	1	PC600
7	1499-19010-0	テ*カ-ル	DECAL	1	SAKAI
8	1579-47510-1	テ*カ-ル	DECAL	1	OIL
10	1499-19008-0	テ*カ-ル	DECAL	1	COCK
11	1360-19009-0	テ*カ-ル	DECAL	1	OIL CHECK
12	1499-19009-0	テ*カ-ル	DECAL	1	WIDE

# 索引 INDEX

部品番号 Parts No.	頁 Page.	部品番号 Parts No.	頁 Page.	部品番号 Parts No.	頁 Page.
0499-47004-2	1-1	1579-47290-0	1-1	2898-00103-0	1-1
0499-47004-2	3-1	1579-47320-0	1-1	3100-11180-0	2-1
0499-47006-1	1-1	1579-47510-1	4-1	3120-40014-0	1-1
0499-47006-1	2-1	1586-75004-0	2-1	3500-01028-0	3-1
1360-19009-0	4-1	1586-75039-0	2-1	3931-00241-0	2-1
1462-47065-1	3-1	2100-08020-1	1-1	3931-00281-0	1-2
1492-47018-0	1-2	2100-08020-1	1-2	3931-00328-0	3-1
1492-47038-0	2-1	2100-08025-1	1-1	3998-06140-0	4-1
1492-47039-0	2-1	2100-08030-1	3-1	3998-14449-1	4-1
1493-47555-0	2-1	2100-08040-1	1-2	3998-16490-0	4-1
1496-47049-0	1-1	2100-10020-1	1-2	3998-16491-2	4-1
1496-47069-0	1-1	2100-10020-1	3-1	4030-12000-3	1-1
1499-19001-1	4-1	2100-10030-1	1-1	4418-72000-0	1-2
1499-19007-0	4-1	2100-12030-3	1-1		
1499-19008-0	4-1	2100-12070-1	1-1		
1499-19009-0	4-1	2107-08025-3	3-1		
1499-19010-0	4-1	2120-10080-0	1-1		
1499-47006-0	3-1	2120-10080-0	1-2		
1499-47007-0	1-1	2170-08016-0	1-1		
1499-47009-0	1-1	2170-08016-0	1-2		
1499-47010-0	1-1	2170-08016-0	3-1		
1499-47014-0	1-1	2170-08020-1	1-1		
1499-47015-0	1-1	2170-10020-0	1-1		
1499-47037-1	1-2	2170-10020-0	1-2		
1499-47052-0	1-1	2170-12030-1	1-1		
1499-47094-1	3-1	2170-12032-2	1-1		
1499-47095-0	3-1	2171-08020-0	1-1		
1499-47102-0	1-1	2171-08020-0	1-2		
1499-47103-0	1-1	2171-08020-0	3-1		
1499-47106-0	2-1	2171-10025-0	1-1		
1499-47107-1	2-1	2171-10025-0	1-2		
1499-47108-0	2-1	2171-10025-0	3-1		
1499-47112-0	1-1	2196-05036-1	1-2		
1499-47113-1	1-1	2196-08025-1	3-1		
1499-47120-0	3-1	2293-09022-1	1-1		
1499-47121-0	3-1	2293-09024-1	1-1		
1499-47129-0	1-1	2602-01894-0	3-1		
1579-47030-1	3-1	2633-00800-0	3-1		



SAKAI HEAVY INDUSTRIES, LTD.

MODEL PC600 PLATE COMPACTOR

January - 2016

**酒井重工業株式會社**

本 社 東京都港区芝大門1-4-8 浜松町清和ビル 電話 03(3434)3401(代表)

グローバル サービス部 埼玉県久喜市高柳 2500 電話 0480(52)1111(代表)

**SAKAI HEAVY INDUSTRIES, LTD.**

**Head office:** 1-4-8, Shiba-Daimon, Minato-ku  
Tokyo, Japan

**Telphone:** Tokyo(03)3431-9971

**Facsimile:** (03)3436-6212