

PARTS CATALOGUE

MODEL

R2-4G (No.70442~)

ENGINE KUBOTA V3307-CR-TE4B

3-WHEEL ROLLER

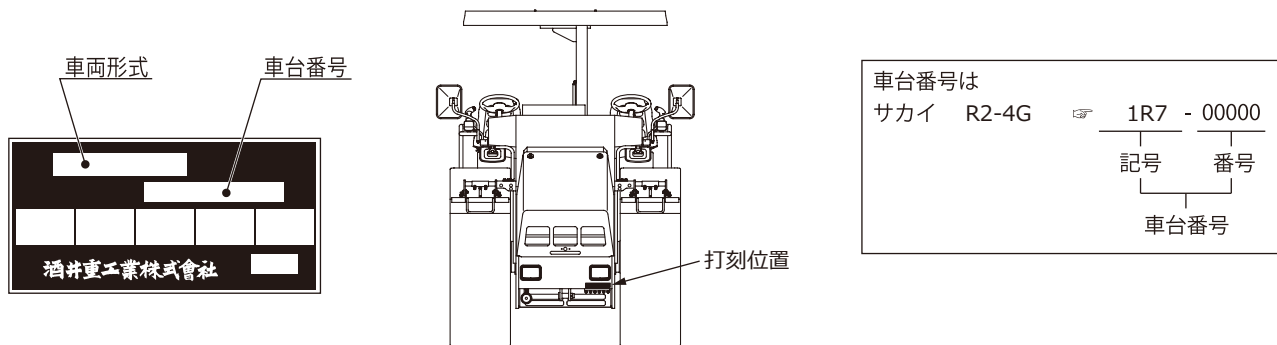
SAKAI[®]

パーツカタログのご使用について

1. 部品ご注文の際は、お求めの部品を迅速かつ正確に発送できますよう次の諸項についてご指示ください。

- (1) 車両形式
- (2) 車台番号
- (3) 部品番号
- (4) 部品名称
- (5) 所要数量

なお、車両形式及び製造番号（車台番号）は銘板上に、さらに車台番号はフレームにも打刻してあります。



2. 部品の適用車台番号をつぎのように備考欄に記載してあります。

～ No.10007 (10007号機まで適用することを示します。)

No.10008～ (10008号機より適用することを示します。)

3. 個数欄の数量は、原則として1台分の数量を記載してあります。ただし、アッセンブリパーツについて1個分の数量を記載してあります。

4. このカタログには、つぎの略語を使用しております。

LH : 進行方向左側

RH : 進行方向右側

OP : オプション

AR : 必要に応じた数量

Inc. : ○～○ アッセンブリを構成

している部品のkey No.

Dom. : 国内で供給する部品

Exp. : 国内で供給しない部品

N/S : 単品での供給ができない部品

A/S : 数種の部品のアッセンブリ又は

キットなら供給できる部品

※ See △△ : 構成部品を△△ページに示します。

5. (cf. ○) で表示してある部品はアッセンブリで供給しますので Key No.○の部品番号をお知らせください。

6. 部品番号の前に*印で表示してある部品は下段に訂正したことを示しますので、部品ご注文の際は、下段の部品番号でお知らせください。

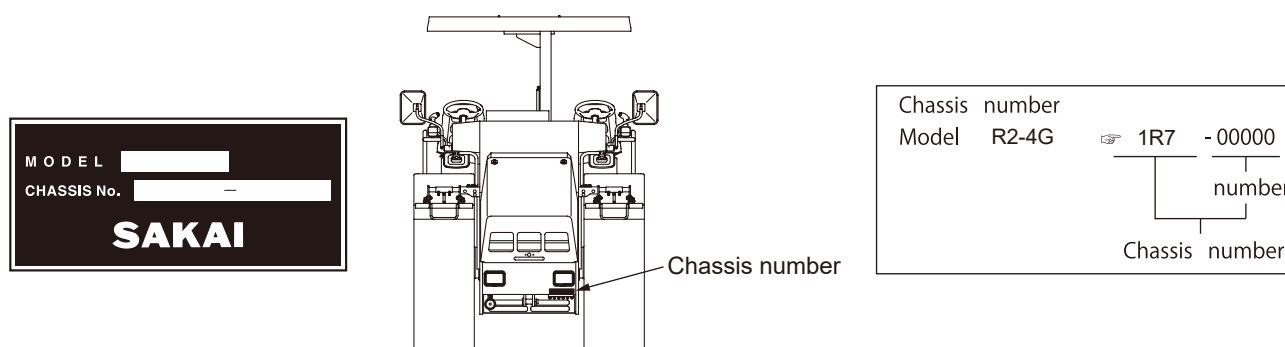
7. 部品の変更は、予告なしで行うことがありますのであらかじめご承知ください。

GUIDE FOR USE OF PARTS CATALOGUE

1. Quote the following when placing an order for parts.

- (1) Vehicle model
- (2) Chassis number
- (3) Part number
- (4) Part name
- (5) Quantity of required parts.

The vehicle model and chassis number are engraved on the identification plate, and the chassis number is also punched on the frame.



2. The chassis number to which parts are applicable are described in the remarks column as follows.

~ No.10007:Applicable up to10007

No.10008~ :Applicable from 10008

3. Each quantity shown in the quantity column is in principle one applied to a unit of vehicle.

However,each quantity as related to ASSEMBLY PARTS indicates one included in a single unit of assembly.

4. The following abbreviated words are used in this parts catalogue.

LH : Lefthand viewed from behind of vehicle.

RH : Righthand viewed from behind of vehicle.

Inc. ○~○ : Key number of parts constituting an assembly

OP : Option

N/S : Parts not to be supplied by a signal piece

A/S : Parts to be supplied as an assembly composed or a kit of parts

AR : As required

Dom.: For use in Japan

Exp. : For use in countries other than Japan.

※ SEE △△ : See △△ for component parts

5. Part with " (cf. ○) " in the remarks column indicates that it is supplied as an assembly represented by the key number ○ with which "cf." is attached.Quote the part number that follows the key number ○ when ordering.

6. Part number with a mark "*" indicate that they have been corrected to the ones listed just below them. Quote the renewed part numbers when ordering.

7. Parts are subject to change without notice.

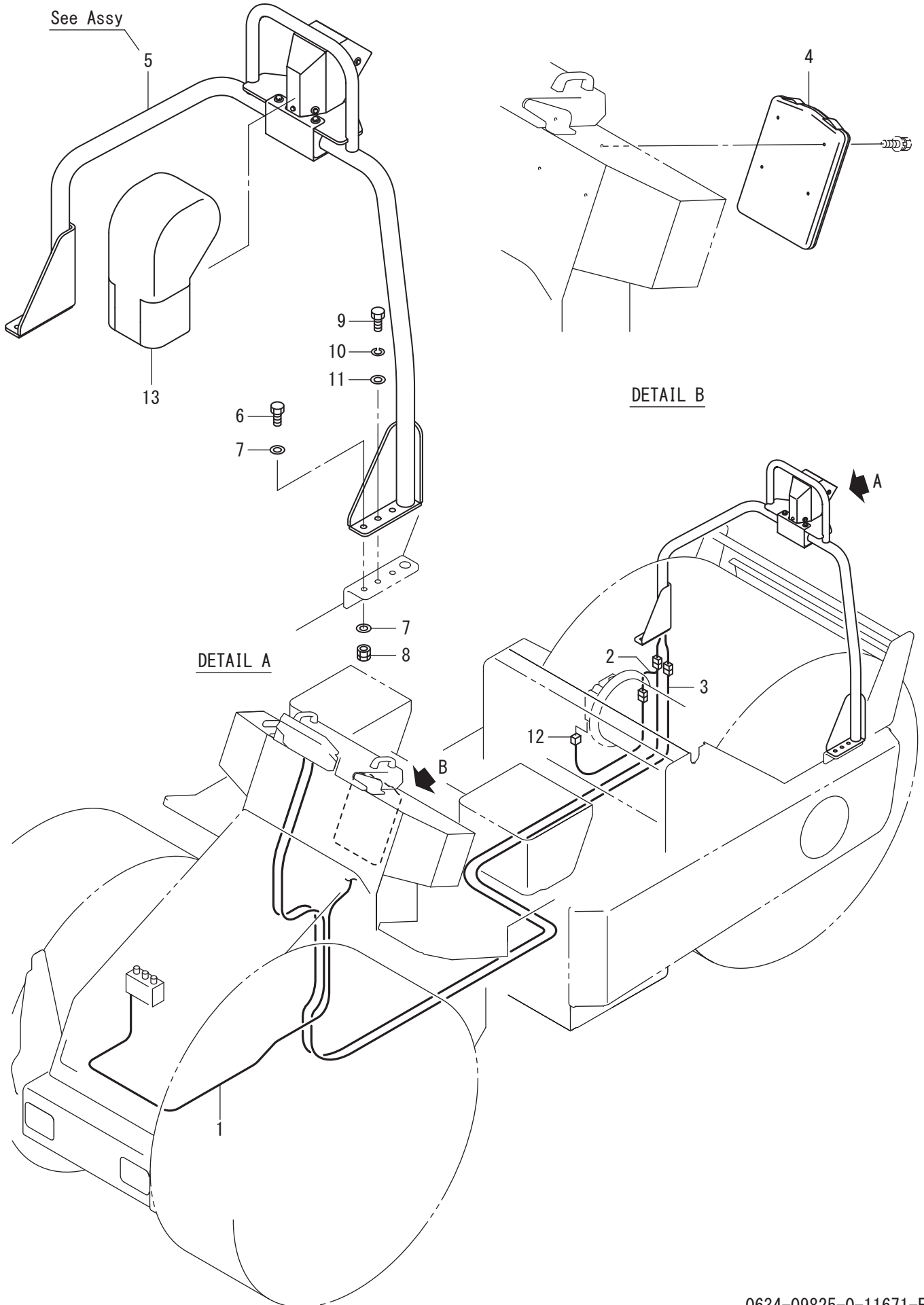
目次 CONTENTS

装置名称	Group Name (Description)	Page
電装品関係 (安全制動装置 1-2)(70442 70519)	Electrical Equipment (Safety Brake 1-2)(70442 70519)	1
電装品関係 (安全制動装置 1-2)(70520 70773)	Electrical Equipment (Safety Brake 1-2)(70520 70773)	1
電装品関係 (安全制動装置 1-2)(70774 79999)	Electrical Equipment (Safety Brake 1-2)(70774 79999)	1
Assy(センサ-)(70442 70519)	Assy(Sensor)(70442 70519)	2
Assy(センサ-)(70520 70773)	Assy(Sensor)(70520 70773)	2
Assy(センサ-)(70774 79999)	Assy(Sensor)(70774 79999)	2
電装品関係 (安全制動装置 2-2)(70442 70519)	Electrical Equipment (Safety Brake 2-2)(70442 70519)	3
電装品関係 (安全制動装置 2-2)(70520 70773)	Electrical Equipment (Safety Brake 2-2)(70520 70773)	3
電装品関係 (安全制動装置 2-2)(70774 79999)	Electrical Equipment (Safety Brake 2-2)(70774 79999)	3
銘板 (安全制動装置)(Dom)(70442 70519)	Name Plate (Safety Brake)(Dom)(70442 70519)	4
銘板 (安全制動装置)(Dom)(70520 79999)	Name Plate (Safety Brake)(Dom)(70520 79999)	4
銘板 (安全制動装置)(Exp)(70442 79999)	Name Plate (Safety Brake)(Exp)(70442 79999)	5
油圧装置 (リアドライブ)(安全制動装置)(70442 79999)	Hydraulic System (Rear Drive)(Safety Brake)(70442 79999)	6
ダッシュボード (カバー)(70442 70773)	Dash Board (Cover)(70442 70773)	7
ダッシュボード (カバー)(70774 79999)	Dash Board (Cover)(70774 79999)	7

SAKAI HEAVY INDUSTRIES.LTD

Number
70442~

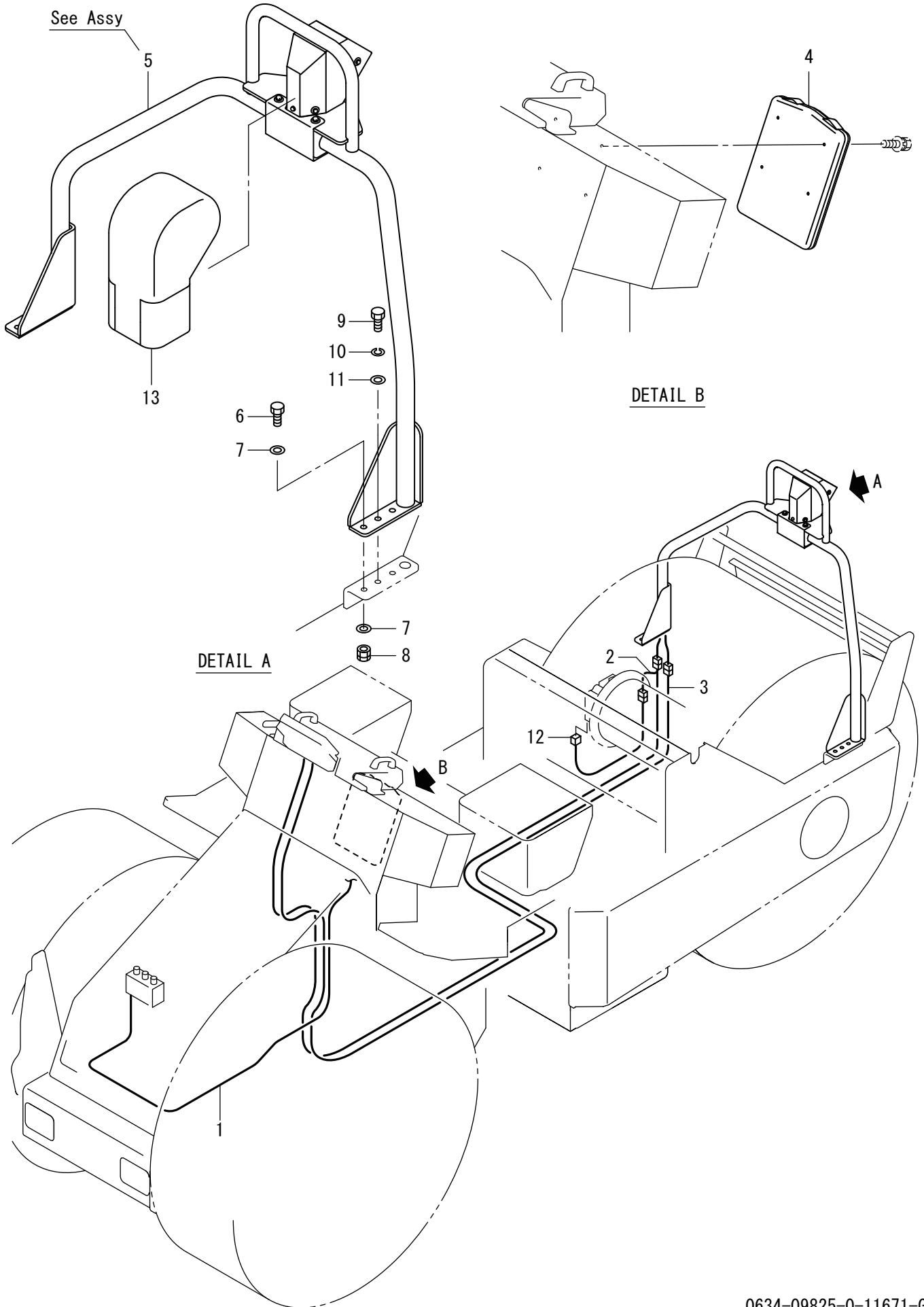
電装品関係(安全制動装置 1-2) Electrical Equipment(Safety Brake 1-2)



記号 Key No.	部品番号 Parts No.	部品名称	Parts Name	数量 Q'ty	備考 Remarks
1	1634-09169-0	ハーネス	HARNESS	1	FRONT SOL.
2	1634-09165-0	ハーネス	HARNESS	1	SAFETY BRAKE
3	4920-30000-0	ケーブル	CABLE	1	
4	4715-77000-0	マニュアルパック	MANUAL PACK	1	
5	0634-09006-2	センサASSY	SENSOR ASSY	1	
6	3100-13269-0	ボルト	BOLT	4	
7	2170-12032-2	ワッシャ	WASHER	8	
8	3120-1130-0	ナット	NUT	4	
9	3100-51087-0	ボルト	BOLT	2	
10	2171-10025-0	スプリングワッシャ	SPRING WASHER	2	
11	2170-10020-0	ワッシャ	WASHER	2	
12	1634-09168-0	ハーネス	HARNESS	1	MOTOR ROTATION

Number
70520~

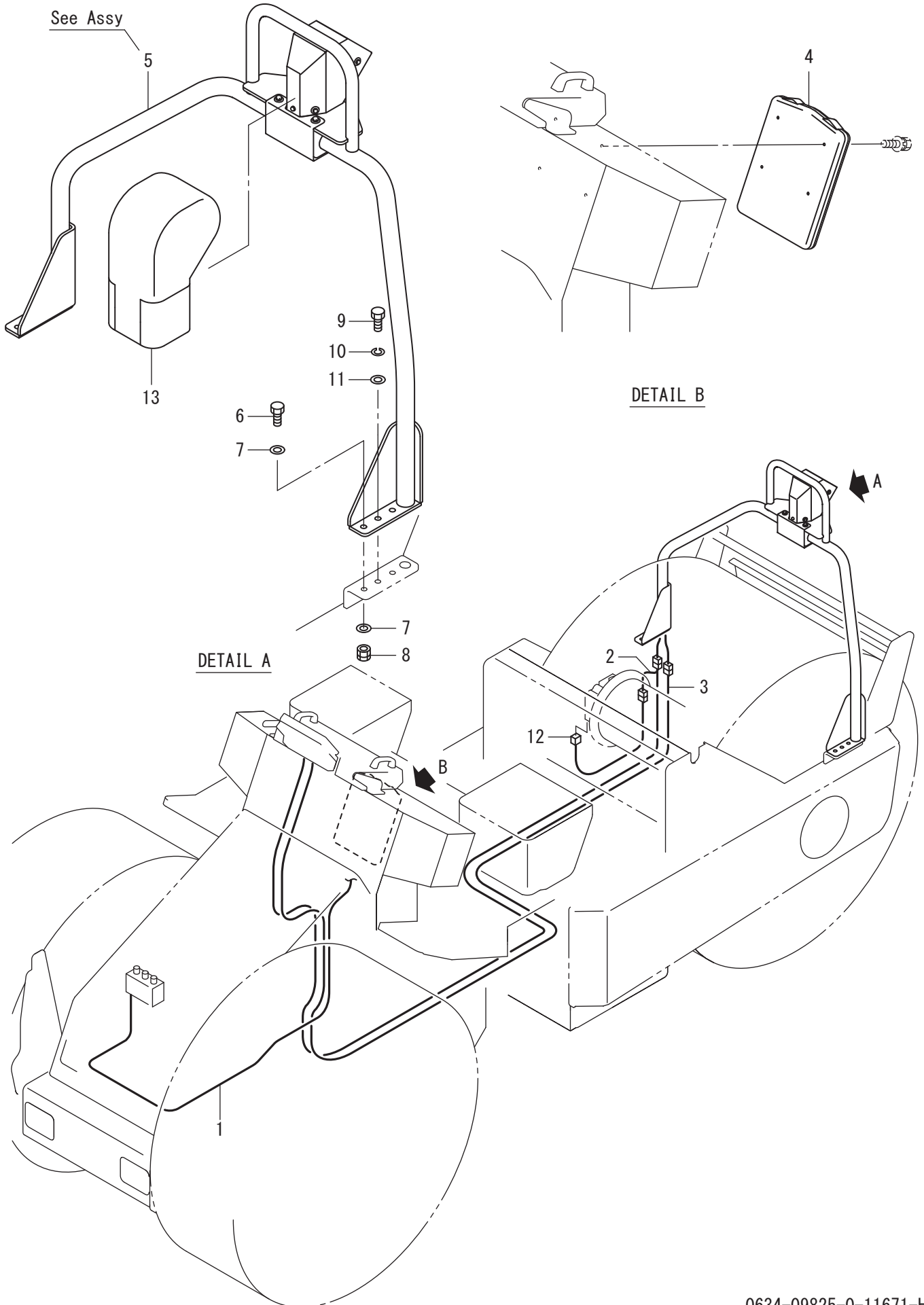
電装品関係(安全制動装置 1-2) Electrical Equipment(Safety Brake 1-2)



記号 Key No.	部品番号 Parts No.	部品名称	Parts Name	数量 Q'ty	備考 Remarks
13	4721-19000-0	カバー	COVER	1	
1	1634-09169-0	ハーネス	HARNESS	1	FRONT SOL.
2	1634-09165-0	ハーネス	HARNESS	1	SAFETY BRAKE
3	4920-30000-0	ケーブル	CABLE	1	
4	4715-77000-0	マニュアルパック	MANUAL PACK	1	
5	0634-09006-4	センサASSY	SENSOR ASSY	1	
6	3100-13269-0	ボルト	BOLT	4	
7	2170-12032-2	ワッシャ	WASHER	8	
8	3120-1130-0	ナット	NUT	4	
9	3100-51087-0	ボルト	BOLT	2	
10	2171-10025-0	スプリングワッシャ	SPRING WASHER	2	
11	2170-10020-0	ワッシャ	WASHER	2	
12	1634-09168-0	ハーネス	HARNESS	1	MOTOR ROTATION
13	4721-19000-0	カバー	COVER	1	

Number
70774~

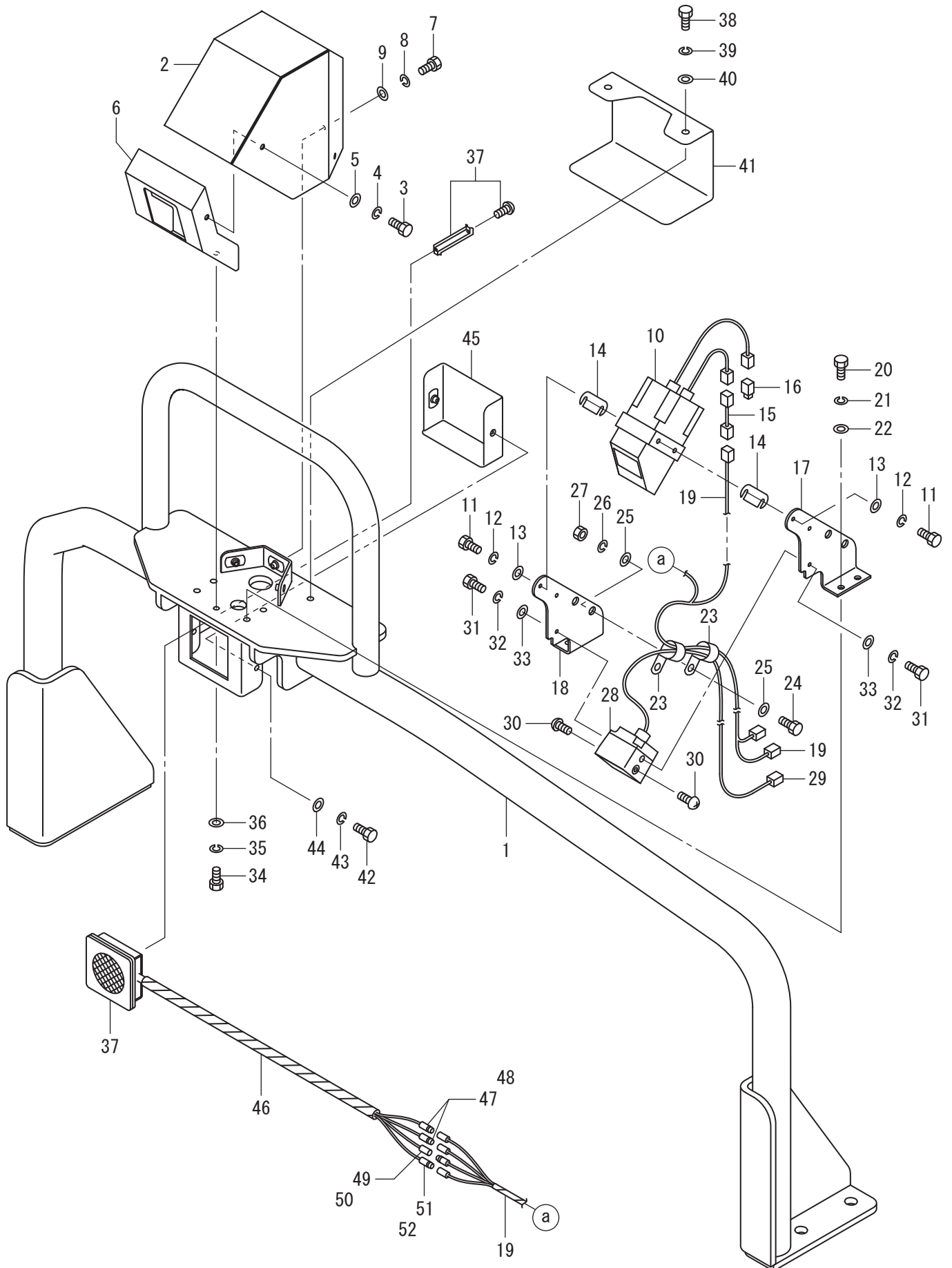
電装品関係(安全制動装置 1-2) Electrical Equipment(Safety Brake 1-2)



記号 Key No.	部品番号 Parts No.	部品名称	Parts Name	数量 Q'ty	備考 Remarks
1	1634-09169-0	ハーネス	HARNESS	1	FRONT SOL.
2	1634-09165-0	ハーネス	HARNESS	1	SAFETY BRAKE
3	4921-40000-0	ケーブル	CABLE	1	
4	4715-77000-0	マニュアルパック	MANUAL PACK	1	
5	0634-09006-5	センサASSY	SENSOR ASSY	1	
6	3100-13269-0	ボルト	BOLT	4	
7	2170-12032-2	ワッシャ	WASHER	8	
8	3120-1130-0	ナット	NUT	4	
9	3100-51087-0	ボルト	BOLT	2	
10	2171-10025-0	スプリングワッシャ	SPRING WASHER	2	
11	2170-10020-0	ワッシャ	WASHER	2	
12	1634-09168-0	ハーネス	HARNESS	1	MOTOR ROTATION
13	4721-19000-0	カバー	COVER	1	

Number
70442~

Assy(センサー) Assy(Sensor)



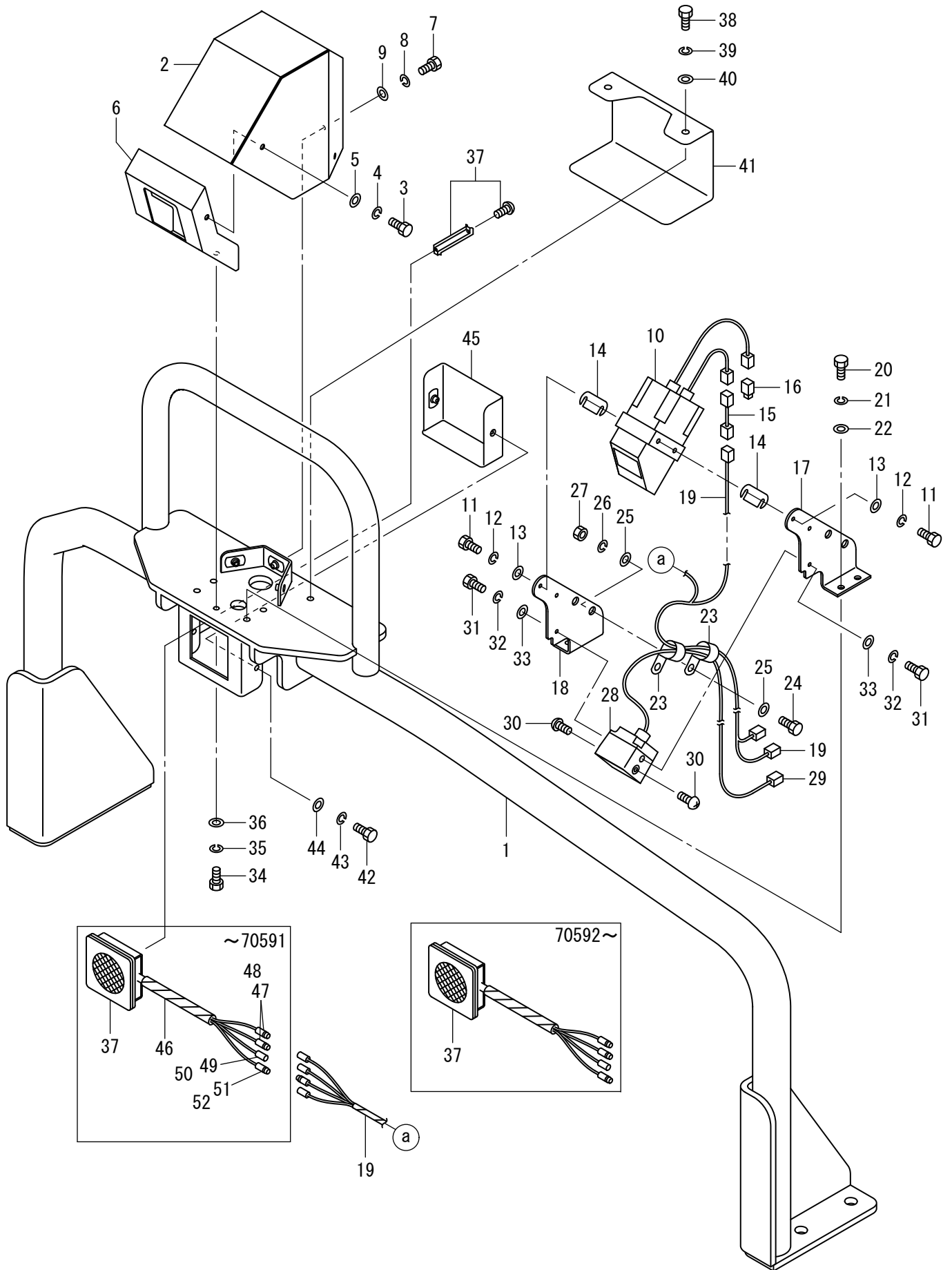
記号 Key No.	部品番号 Parts No.	部品名称	Parts Name	数量 Q'ty	備考 Remarks
1	1634-09172-0	ブラケット	BRACKET	1	
2	1310-09079-1	カバー	COVER	1	
3	2100-06016-1	ボルト	BOLT	4	
4	2171-06015-0	スプリングワッシャ	SPRING WASHER	4	
5	2170-06016-1	ワッシャ	WASHER	4	
6	1310-09080-1	カバー	COVER	1	
7	3100-50086-0	ボルト	BOLT	1	
8	2171-06015-0	スプリングワッシャ	SPRING WASHER	1	
9	2170-06016-0	ワッシャ	WASHER	1	
10	4919-87000-2	センサASSY	SENSOR ASSY	1	
11	2100-05012-1	ボルト	BOLT	4	
12	2171-05013-0	スプリングワッシャ	SPRING WASHER	4	
13	2170-05010-0	ワッシャ	WASHER	4	
14	1310-09090-1	シム	SHIM	2	t=2.0
15	4920-05000-0	ハーネス	HARNESS	1	
16	4919-97000-0	キャップ	CAP	1	
17	1310-09082-1	ブラケット	BRACKET	1	
18	1310-09083-1	ブラケット	BRACKET	1	
19	1634-09166-0	ハーネス	HARNESS	1	SENSOR (REAR)
20	2100-08020-1	ボルト	BOLT	4	
21	2171-08020-0	スプリングワッシャ	SPRING WASHER	4	
22	2170-08016-0	ワッシャ	WASHER	4	
23	2416-19011-2	クランプ	CLAMP	2	
24	2100-08020-1	ボルト	BOLT	2	
25	2170-08016-0	ワッシャ	WASHER	4	
26	2171-08020-0	スプリングワッシャ	SPRING WASHER	2	
27	2120-08065-0	ナット	NUT	2	
28	4917-89000-2	カメラ	CAMERA	1	
29	4920-31000-0	ケーブル	CABLE	1	
30	2182-05008-2	ナハコネジ	SCREW	2	
31	2100-05010-1	ボルト	BOLT	2	
32	2171-05013-0	スプリングワッシャ	SPRING WASHER	2	
33	2170-05010-0	ワッシャ	WASHER	2	
34	2100-06025-1	ボルト	BOLT	1	
35	2171-06015-0	スプリングワッシャ	SPRING WASHER	1	
36	2170-06016-0	ワッシャ	WASHER	1	
37	4919-95000-0	アラームASSY	ALARM ASSY	1	
38	2100-08020-1	ボルト	BOLT	2	
39	2171-08020-0	スプリングワッシャ	SPRING WASHER	2	
40	2170-08016-0	ワッシャ	WASHER	2	
41	1634-09150-0	カバー	COVER	1	
42	2100-06016-1	ボルト	BOLT	2	
43	2171-06015-0	スプリングワッシャ	SPRING WASHER	2	
44	2170-06016-0	ワッシャ	WASHER	2	
45	1310-09084-0	カバー	COVER	1	
46	1310-09085-0	コルゲイトチューブ	CORRUGATED TUBE	1	
47	1039-92176-0	ターミナル	TERMINAL	2	

記号	部品番号	部品名称	Parts Name	数量	備考
Key No.	Parts No.			Q'ty	Remarks
48	4913-30000-0	キャップ	CAP	2	
49	4913-38000-0	ターミナル	TERMINAL	1	
50	4913-31000-0	キャップ	CAP	1	
51	1039-92176-0	ターミナル	TERMINAL	1	
52	4913-30000-0	キャップ	CAP	1	

メモ ---memo---

Number
70520~

Assy(センサー) Assy(Sensor)



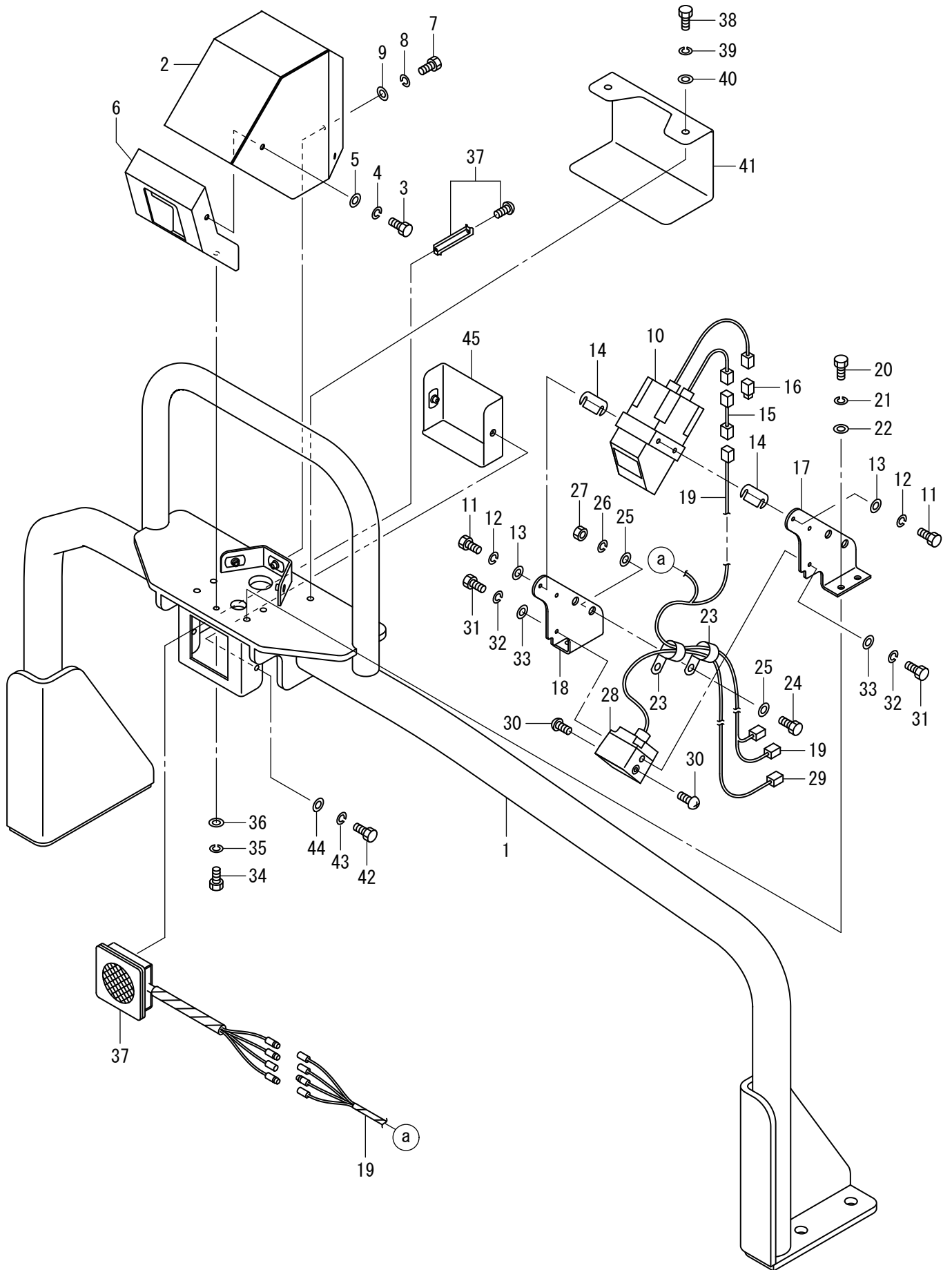
記号 Key No.	部品番号 Parts No.	部品名称	Parts Name	数量 Q'ty	備考 Remarks
1	1634-09172-0	ブラケット	BRACKET	1	
2	1310-09079-1	カバー	COVER	1	
3	2100-06016-1	ボルト	BOLT	4	
4	2171-06015-0	スプリングワッシャ	SPRING WASHER	4	
5	2170-06016-1	ワッシャ	WASHER	4	
6	1310-09080-1	カバー	COVER	1	
7	3100-50086-0	ボルト	BOLT	1	
8	2171-06015-0	スプリングワッシャ	SPRING WASHER	1	
9	2170-06016-0	ワッシャ	WASHER	1	
10	4919-87000-2	センサASSY	SENSOR ASSY	1	
11	2100-05012-1	ボルト	BOLT	4	
12	2171-05013-0	スプリングワッシャ	SPRING WASHER	4	
13	2170-05010-0	ワッシャ	WASHER	4	
14	1310-09090-1	シム	SHIM	2	t=2.0
15	4920-05000-0	ハーネス	HARNESS	1	
16	4919-97000-0	キャップ	CAP	1	
17	1310-09082-1	ブラケット	BRACKET	1	
18	1310-09083-1	ブラケット	BRACKET	1	
19	1634-09166-0	ハーネス	HARNESS	1	SENSOR (REAR)
20	2100-08020-1	ボルト	BOLT	4	
21	2171-08020-0	スプリングワッシャ	SPRING WASHER	4	
22	2170-08016-0	ワッシャ	WASHER	4	
23	2416-19011-2	クランプ	CLAMP	2	
24	2100-08020-1	ボルト	BOLT	2	
25	2170-08016-0	ワッシャ	WASHER	4	
26	2171-08020-0	スプリングワッシャ	SPRING WASHER	2	
27	2120-08065-0	ナット	NUT	2	
28	4917-89000-2	カメラ	CAMERA	1	
29	4920-31000-0	ケーブル	CABLE	1	
30	2182-05008-2	ナハコネジ	SCREW	2	
31	2100-05010-1	ボルト	BOLT	2	
32	2171-05013-0	スプリングワッシャ	SPRING WASHER	2	
33	2170-05010-0	ワッシャ	WASHER	2	
34	2100-06025-1	ボルト	BOLT	1	
35	2171-06015-0	スプリングワッシャ	SPRING WASHER	1	
36	2170-06016-0	ワッシャ	WASHER	1	
37	4919-95000-1	アラームASSY	ALARM ASSY	1	70591
37	0310-09005-0	アラームASSY	ALARM ASSY	1	70592
38	2100-08020-1	ボルト	BOLT	2	
39	2171-08020-0	スプリングワッシャ	SPRING WASHER	2	
40	2170-08016-0	ワッシャ	WASHER	2	
41	1634-09150-0	カバー	COVER	1	
42	2100-06016-1	ボルト	BOLT	2	
43	2171-06015-0	スプリングワッシャ	SPRING WASHER	2	
44	2170-06016-0	ワッシャ	WASHER	2	
45	1310-09084-0	カバー	COVER	1	
46	1310-09085-0	コルゲイトチューブ	CORRUGATED TUBE	1	70591

記号 Key No.	部品番号 Parts No.	部品名称	Parts Name	数量 Q'ty	備考 Remarks
47	1039-92176-0	ターミナル	TERMINAL	2	70591
48	4913-30000-0	キャップ	CAP	2	70591
49	4913-38000-0	ターミナル	TERMINAL	1	70591
50	4913-31000-0	キャップ	CAP	1	70591
51	1039-92176-0	ターミナル	TERMINAL	1	70591
52	4913-30000-0	キャップ	CAP	1	70591

メモ ---memo---

Number
70774~

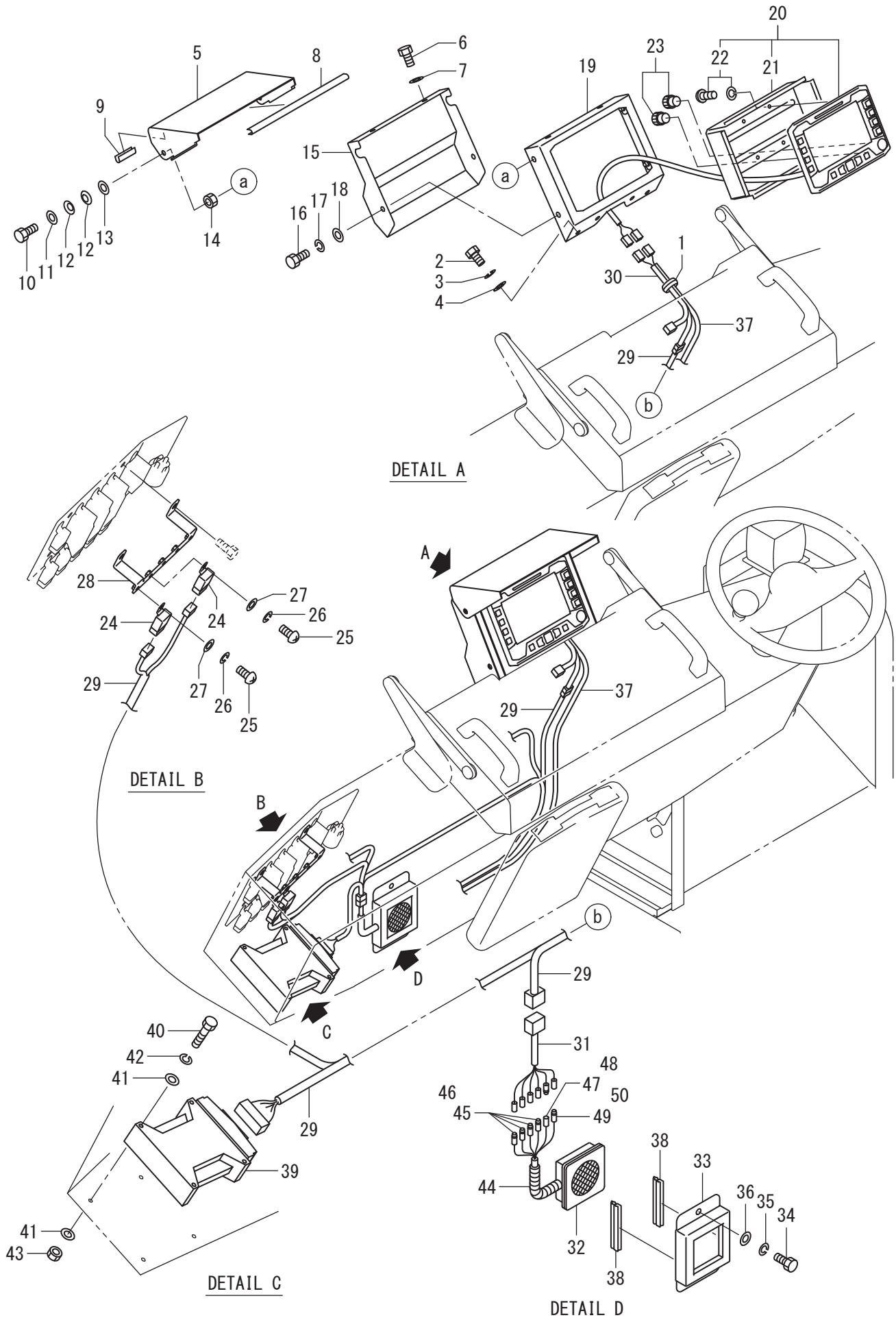
Assy(センサー) Assy(Sensor)



記号 Key No.	部品番号 Parts No.	部品名称	Parts Name	数量 Q'ty	備考 Remarks
1	1634-09172-0	ブラケット	BRACKET	1	
2	1310-09079-1	カバー	COVER	1	
3	2100-06016-1	ボルト	BOLT	4	
4	2171-06015-0	スプリングワッシャ	SPRING WASHER	4	
5	2170-06016-1	ワッシャ	WASHER	4	
6	1310-09080-1	カバー	COVER	1	
7	3100-50086-0	ボルト	BOLT	1	
8	2171-06015-0	スプリングワッシャ	SPRING WASHER	1	
9	2170-06016-0	ワッシャ	WASHER	1	
10	4919-87000-2	センサASSY	SENSOR ASSY	1	
11	2100-05012-1	ボルト	BOLT	4	
12	2171-05013-0	スプリングワッシャ	SPRING WASHER	4	
13	2170-05010-0	ワッシャ	WASHER	4	
14	1310-09090-1	シム	SHIM	2	t=2.0
15	4920-05000-0	ハーネス	HARNESS	1	
16	4919-97000-0	キャップ	CAP	1	
17	1310-09082-1	ブラケット	BRACKET	1	
18	1310-09083-1	ブラケット	BRACKET	1	
19	1634-09166-0	ハーネス	HARNESS	1	SENSOR (REAR)
20	2100-08020-1	ボルト	BOLT	4	
21	2171-08020-0	スプリングワッシャ	SPRING WASHER	4	
22	2170-08016-0	ワッシャ	WASHER	4	
23	2416-19011-2	クランプ	CLAMP	2	
24	2100-08020-1	ボルト	BOLT	2	
25	2170-08016-0	ワッシャ	WASHER	4	
26	2171-08020-0	スプリングワッシャ	SPRING WASHER	2	
27	2120-08065-0	ナット	NUT	2	
28	4921-45000-0	カメラ	CAMERA	1	
29	4921-41000-0	ケーブル	CABLE	1	
30	2182-05008-2	ナハコネジ	SCREW	2	
31	2100-05010-1	ボルト	BOLT	2	
32	2171-05013-0	スプリングワッシャ	SPRING WASHER	2	
33	2170-05010-0	ワッシャ	WASHER	2	
34	2100-06025-1	ボルト	BOLT	1	
35	2171-06015-0	スプリングワッシャ	SPRING WASHER	1	
36	2170-06016-0	ワッシャ	WASHER	1	
37	0310-09005-0	アラームASSY	ALARM ASSY	1	
38	2100-08020-1	ボルト	BOLT	2	
39	2171-08020-0	スプリングワッシャ	SPRING WASHER	2	
40	2170-08016-0	ワッシャ	WASHER	2	
41	1634-09150-0	カバー	COVER	1	
42	2100-06016-1	ボルト	BOLT	2	
43	2171-06015-0	スプリングワッシャ	SPRING WASHER	2	
44	2170-06016-0	ワッシャ	WASHER	2	
45	1310-09084-0	カバー	COVER	1	

電装品関係(安全制動装置 2-2)

Electrical Equipment(Safety Brake 2-2)

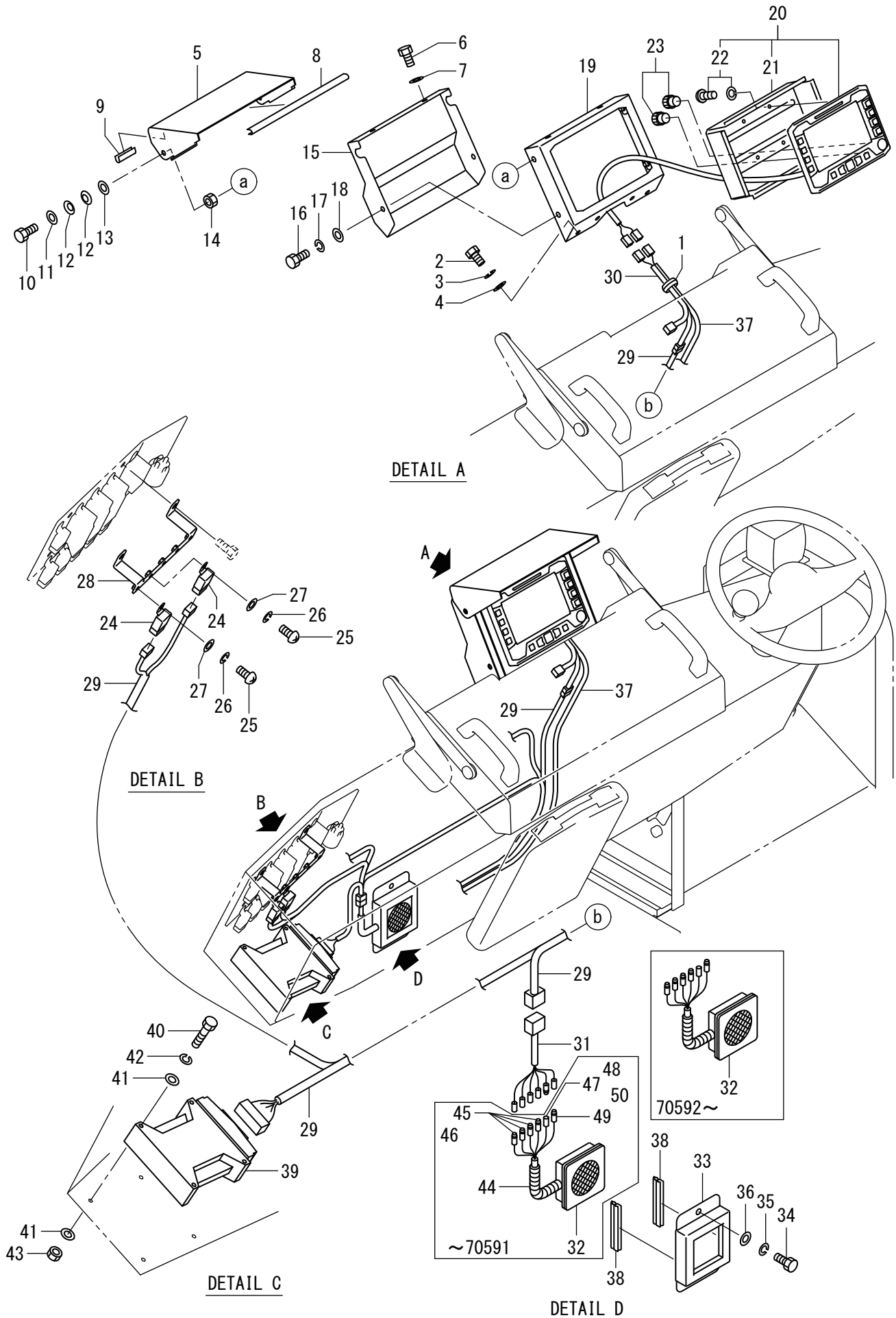


記号 Key No.	部品番号 Parts No.	部品名称	Parts Name	数量 Q'ty	備考 Remarks
1	3881-00009-0	グロメット	GROMMET	1	
2	2100-08020-1	ボルト	BOLT	4	
3	2171-08020-0	スプリングワッシャ	SPRING WASHER	4	
4	2170-08016-0	ワッシャ	WASHER	4	
5	1310-09088-2	カバー	COVER	1	
6	2100-08020-1	ボルト	BOLT	2	
7	2170-08016-0	ワッシャ	WASHER	2	
8	1310-09089-0	シール	SEAL	1	
9	1310-09094-0	シール	SEAL	2	
10	2100-08030-1	ボルト	BOLT	2	
11	2170-08016-0	ワッシャ	WASHER	2	
12	2172-08012-1	コニカルワッシャ	CONICAL SPRING WASHER	4	
13	2170-08020-1	ワッシャ	WASHER	2	
14	2120-08065-0	ナット	NUT	2	
15	1310-09087-0	カバー	COVER	1	
16	2100-08020-1	ボルト	BOLT	2	
17	2171-08020-0	スプリングワッシャ	SPRING WASHER	2	
18	2170-08016-0	ワッシャ	WASHER	2	
19	1310-09086-0	ブラケット	BRACKET	1	
20	4920-33000-0	ディスプレイASSY	DISPLAY ASSY	1	INC.21.22
21	4919-91001-0	ブラケット	BRACKET	1	
22	4919-91002-0	コネジキット	SCREW KIT	4	
23	4920-10000-0	プラグ	PLUG	2	
24	4908-91000-0	リレー	RELAY	2	
25	2182-06016-2	ナハコネジ	SCREW	2	
26	2171-06015-0	スプリングワッシャ	SPRING WASHER	2	
27	2170-06016-0	ワッシャ	WASHER	2	
28	1634-09163-0	ブラケット	BRACKET	1	
29	1634-09164-0	ハーネス	HARNESS	1	SAFETY BRAKE
30	1310-09075-0	ハーネス	HARNESS	1	DISPLAY
31	1310-09074-2	ハーネス	HARNESS	1	ALARM
32	4919-95000-0	アラームASSY	ALARM ASSY	1	
33	1310-09060-0	ブラケット	BRACKET	1	
34	2100-08016-1	ボルト	BOLT	2	
35	2171-08020-0	スプリングワッシャ	SPRING WASHER	2	
36	2170-08016-0	ワッシャ	WASHER	2	
37	4920-32000-0	ケーブル	CABLE	1	
38	1431-61193-0	シール	SEAL	2	
39	4920-35000-0	コントローラASSY	CONTROLLER ASSY	1	
40	2100-06065-1	ボルト	BOLT	4	
41	2170-06016-0	ワッシャ	WASHER	8	
42	2171-06015-0	スプリングワッシャ	SPRING WASHER	4	
43	2120-06050-0	ナット	NUT	4	
44	1310-09085-0	コルゲイトチューブ	CORRUGATED TUBE	1	
45	1039-92176-0	ターミナル	TERMINAL	4	
46	4913-30000-0	キャップ	CAP	4	
47	4913-38000-0	ターミナル	TERMINAL	1	

記号	部品番号	部品名称	Parts Name	数量	備考
Key No.	Parts No.			Q'ty	Remarks
48	4913-31000-0	キャップ	CAP	1	
49	1039-92176-0	ターミナル	TERMINAL	1	
50	4913-30000-0	キャップ	CAP	1	

メモ ---memo---

電装品関係(安全制動装置 2-2) Electrical Equipment(Safety Brake 2-2)



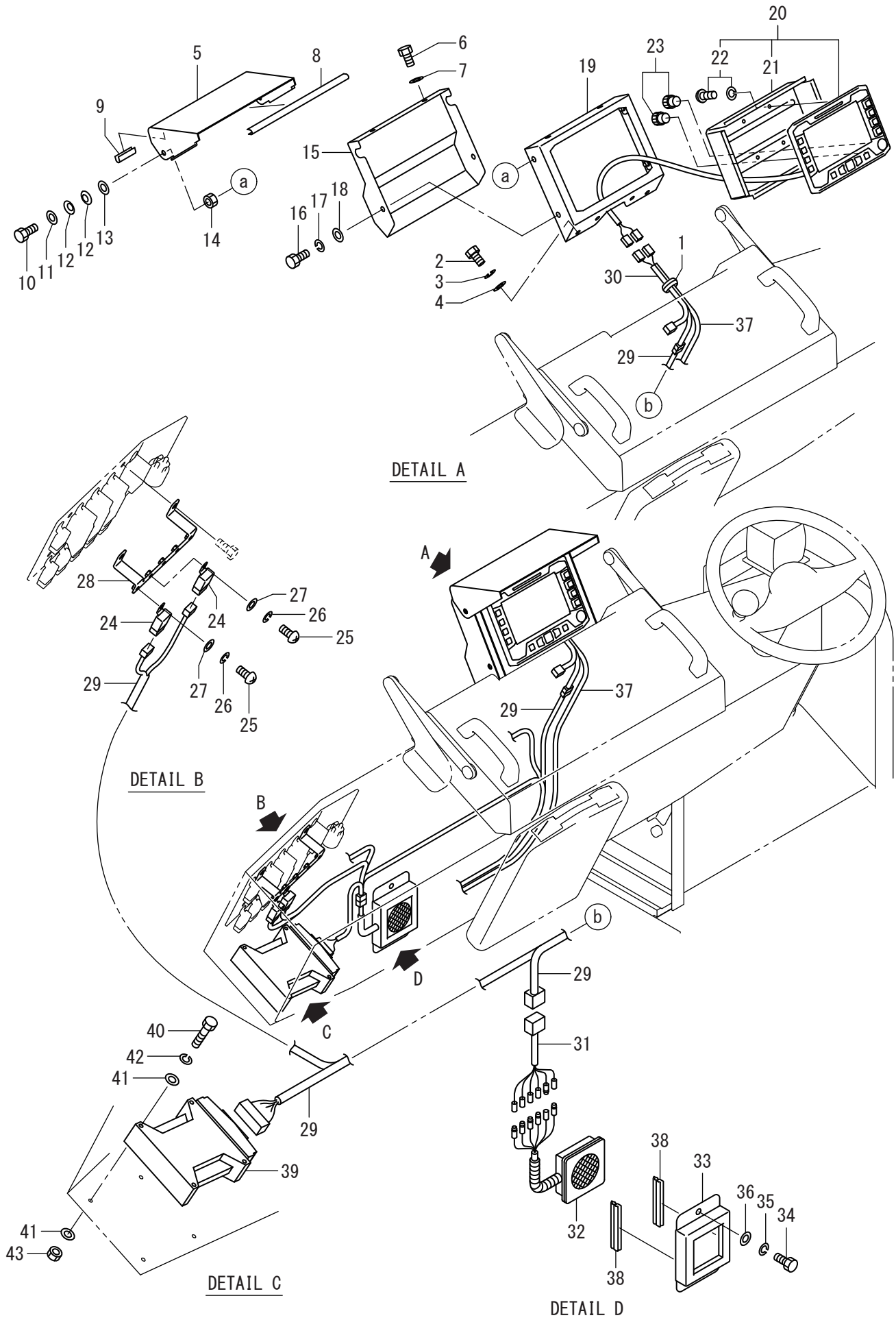
記号 Key No.	部品番号 Parts No.	部品名称	Parts Name	数量 Q'ty	備考 Remarks
1	3881-00009-0	グロメット	GROMMET	1	
2	2100-08020-1	ボルト	BOLT	4	
3	2171-08020-0	スプリングワッシャ	SPRING WASHER	4	
4	2170-08016-0	ワッシャ	WASHER	4	
5	1310-09088-3	カバー	COVER	1	
6	2100-08020-1	ボルト	BOLT	2	
7	2170-08016-0	ワッシャ	WASHER	2	
8	1310-09089-0	シール	SEAL	1	
9	1310-09094-0	シール	SEAL	2	
10	2100-08030-1	ボルト	BOLT	2	
11	2170-08016-0	ワッシャ	WASHER	2	
12	2172-08012-1	コニカルワッシャ	CONICAL SPRING WASHER	4	
13	2170-08020-1	ワッシャ	WASHER	2	
14	2120-08065-0	ナット	NUT	2	
15	1310-09087-0	カバー	COVER	1	
16	2100-08020-1	ボルト	BOLT	2	
17	2171-08020-0	スプリングワッシャ	SPRING WASHER	2	
18	2170-08016-0	ワッシャ	WASHER	2	
19	1310-09086-0	ブラケット	BRACKET	1	
20	4920-33000-1	ディスプレイASSY	DISPLAY ASSY	1	INC.21.22
21	4919-91001-0	ブラケット	BRACKET	1	
22	4919-91002-0	コネジキット	SCREW KIT	4	
23	4920-10000-0	プラグ	PLUG	2	
24	4908-91000-0	リレー	RELAY	2	
25	2182-06016-2	ナハコネジ	SCREW	2	
26	2171-06015-0	スプリングワッシャ	SPRING WASHER	2	
27	2170-06016-0	ワッシャ	WASHER	2	
28	1634-09163-0	ブラケット	BRACKET	1	
29	1634-09164-0	ハーネス	HARNESS	1	SAFETY BRAKE
30	1310-09075-1	ハーネス	HARNESS	1	DISPLAY
31	1310-09074-2	ハーネス	HARNESS	1	ALARM
32	4919-95000-1	アラームASSY	ALARM ASSY	1	70591
32	0634-09009-0	アラームASSY	ALARM ASSY	1	70592
33	1310-09060-0	ブラケット	BRACKET	1	
34	2100-08016-1	ボルト	BOLT	2	
35	2171-08020-0	スプリングワッシャ	SPRING WASHER	2	
36	2170-08016-0	ワッシャ	WASHER	2	
37	4920-32000-0	ケーブル	CABLE	1	
38	1431-61193-0	シール	SEAL	2	
39	4920-35000-0	コントローラASSY	CONTROLLER ASSY	1	
40	2100-06065-1	ボルト	BOLT	4	
41	2170-06016-0	ワッシャ	WASHER	8	
42	2171-06015-0	スプリングワッシャ	SPRING WASHER	4	
43	2120-06050-0	ナット	NUT	4	
44	1310-09085-0	コルゲイトチューブ	CORRUGATED TUBE	1	70591
45	1039-92176-0	ターミナル	TERMINAL	4	70591
46	4913-30000-0	キャップ	CAP	4	70591

記号	部品番号	部品名称	Parts Name	数量	備考
Key No.	Parts No.			Q'ty	Remarks
47	4913-38000-0	ターミナル	TERMINAL	1	70591
48	4913-31000-0	キャップ	CAP	1	70591
49	1039-92176-0	ターミナル	TERMINAL	1	70591
50	4913-30000-0	キャップ	CAP	1	70591

メモ ---memo---

電装品関係(安全制動装置 2-2)

Electrical Equipment(Safety Brake 2-2)

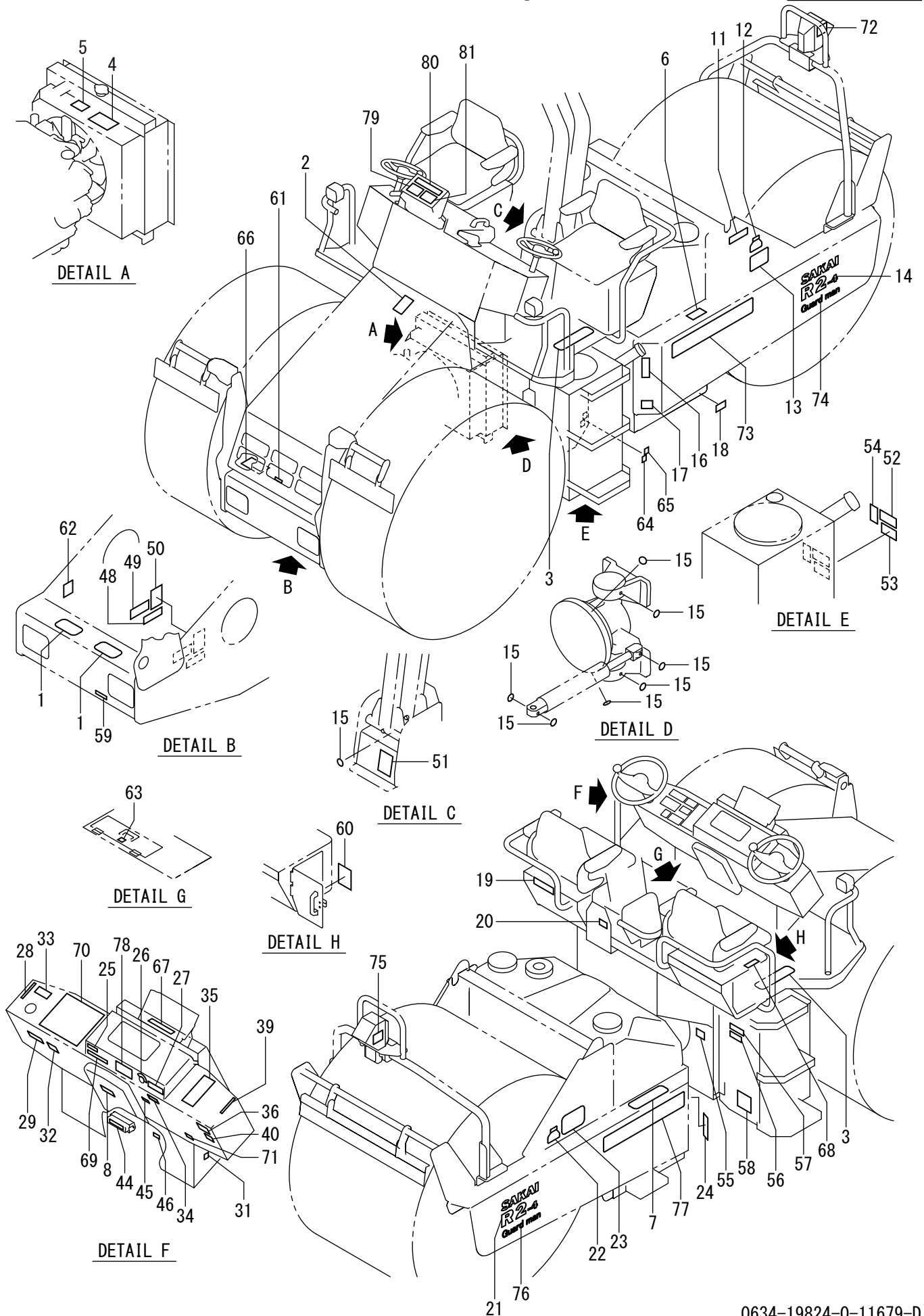


記号 Key No.	部品番号 Parts No.	部品名称	Parts Name	数量 Q'ty	備考 Remarks
1	3881-00009-0	グロメット	GROMMET	1	
2	2100-08020-1	ボルト	BOLT	4	
3	2171-08020-0	スプリングワッシャ	SPRING WASHER	4	
4	2170-08016-0	ワッシャ	WASHER	4	
5	1310-09088-3	カバー	COVER	1	
6	2100-08020-1	ボルト	BOLT	2	
7	2170-08016-0	ワッシャ	WASHER	2	
8	1310-09089-0	シール	SEAL	1	
9	1310-09094-0	シール	SEAL	2	
10	2100-08030-1	ボルト	BOLT	2	
11	2170-08016-0	ワッシャ	WASHER	2	
12	2172-08012-1	コニカルワッシャ	CONICAL SPRING WASHER	4	
13	2170-08020-1	ワッシャ	WASHER	2	
14	2120-08065-0	ナット	NUT	2	
15	1310-09087-0	カバー	COVER	1	
16	2100-08020-1	ボルト	BOLT	2	
17	2171-08020-0	スプリングワッシャ	SPRING WASHER	2	
18	2170-08016-0	ワッシャ	WASHER	2	
19	1310-09086-0	ブラケット	BRACKET	1	
20	4920-33000-1	ディスプレイASSY	DISPLAY ASSY	1	INC.21.22
21	4919-91001-0	ブラケット	BRACKET	1	
22	4919-91002-0	コネジキット	SCREW KIT	4	
23	4920-10000-0	プラグ	PLUG	2	
24	4908-91000-0	リレー	RELAY	2	
25	2182-06016-2	ナハコネジ	SCREW	2	
26	2171-06015-0	スプリングワッシャ	SPRING WASHER	2	
27	2170-06016-0	ワッシャ	WASHER	2	
28	1634-09163-0	ブラケット	BRACKET	1	
29	1634-09164-0	ハーネス	HARNESS	1	SAFETY BRAKE
30	1310-09075-1	ハーネス	HARNESS	1	DISPLAY
31	1310-09074-2	ハーネス	HARNESS	1	ALARM
32	0634-09009-0	アラームASSY	ALARM ASSY	1	70592
33	1310-09060-0	ブラケット	BRACKET	1	
34	2100-08016-1	ボルト	BOLT	2	
35	2171-08020-0	スプリングワッシャ	SPRING WASHER	2	
36	2170-08016-0	ワッシャ	WASHER	2	
37	4921-42000-0	ケーブル	CABLE	1	
38	1431-61193-0	シール	SEAL	2	
39	4920-35000-0	コントローラASSY	CONTROLLER ASSY	1	
40	2100-06065-1	ボルト	BOLT	4	
41	2170-06016-0	ワッシャ	WASHER	8	
42	2171-06015-0	スプリングワッシャ	SPRING WASHER	4	
43	2120-06050-0	ナット	NUT	4	

Number
70442~

銘板(安全制動装置) Name Plate(Safety Brake)

Dom.



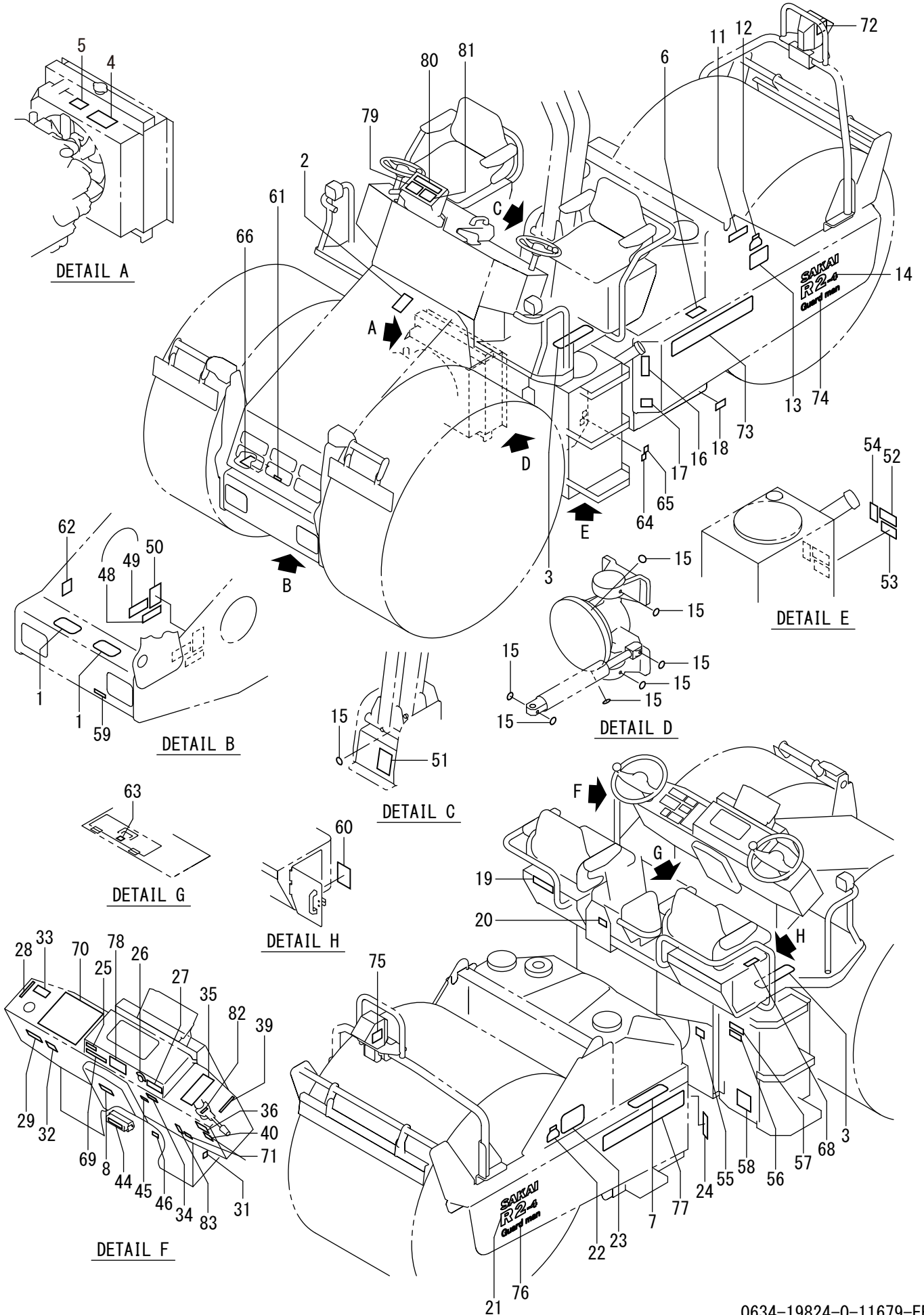
記号 Key No.	部品番号 Parts No.	部品名称	Parts Name	数量 Q'ty	備考 Remarks
1	1634-19004-0	シート	SHEET	2	
2	2998-00108-6	ステッカー	DECAL	1	のるな!
3	1632-19014-0	シート	SHEET	2	
4	2998-00161-6	ステッカー	DECAL	1	危険:巻込み、火傷
5	3998-14519-0	ステッカー	DECAL	1	クーラント混合割合
6	2998-00108-6	ステッカー	DECAL	1	のるな!
7	1632-19014-0	シート	SHEET	1	
8	3998-16487-0	ステッカー	DECAL	1	取説保管場所
11	3998-07174-2	ステッカー	DECAL	1	NETIS
12	3998-19731-0	ステッカー	DECAL	1	スーパー超低5
13	3998-19697-0	ステッカー	DECAL	1	ECOマーク
14	1634-19049-0	ステッカー	DECAL	1	R2-4
15	3998-04030-0	ワッパ`ン	SEAL	10	グリース
16	2998-00107-6	ステッカー	DECAL	1	危険:挟まれ注意
17	3998-16204-1	ステッカー	DECAL	1	散水凍結注意
18	3998-13550-0	ステッカー	DECAL	1	散水ドレーン
19	1634-19001-0	ステッカー	DECAL	1	最大積載量
20	1632-19013-0	ステッカー	DECAL	1	警告:日覆取扱時注意
21	1634-19049-0	ステッカー	DECAL	1	R2-4
22	3998-19697-0	ステッカー	DECAL	1	ECOマーク
23	3998-19731-0	ステッカー	DECAL	1	スーパー超低5
24	2998-00107-6	ステッカー	DECAL	1	危険:挟まれ注意
25	3998-12580-0	ステッカー	DECAL	1	散水スイッチ
26	3998-20033-0	ステッカー	DECAL	1	スタータスイッチ
27	1308-19032-0	ステッカー	DECAL	1	エンジン始動
28	3998-11016-0	メイパ`ン	NAME PLATE	1	前後進位置
29	1307-19007-0	ステッカー	DECAL	1	被ケン引時取扱い
31	3998-16658-0	ステッカー	DECAL	1	12V
32	1039-99049-1	ステッカー	DECAL	1	警告:ホース交換
33	3998-16003-1	ステッカー	DECAL	1	警告:左側席について
34	2998-01001-6	ステッカー	DECAL	1	警告:取説書を読む
35	3998-16482-0	ステッカー	DECAL	1	警告:運転上の注意
36	3998-16699-0	ステッカー	DECAL	1	警告:DPF
39	3998-11016-0	メイパ`ン	NAME PLATE	1	前後進位置
40	3998-16729-0	ステッカー	DECAL	1	注意:DPF手動再生
44	1634-19051-2	ステッカー	DECAL	1	ヒューズボックス
45	3998-10148-0	ステッカー	DECAL	1	スロットル
46	1634-19054-0	ステッカー	DECAL	1	SUB-ECU POWER
48	1307-19007-0	ステッカー	DECAL	1	被ケン引時取扱い
49	1508-99004-0	ステッカー	DECAL	1	ブレーキ解除方法
50	3998-11618-0	ステッカー	DECAL	1	アンローダ バルブ操作
51	3998-16512-1	ステッカー	DECAL	1	警告:日覆取扱時注意
52	3998-14298-0	ステッカー	DECAL	1	軽油
53	2998-96001-0	ステッカー	DECAL	1	注意:指定燃料以外の給油禁止
54	2998-00009-6	ステッカー	DECAL	1	危険:火気厳禁
55	1632-19012-0	ステッカー	DECAL	1	注意:給脂
56	3998-14548-0	ステッカー	DECAL	1	作動油グレード

記号 Key No.	部品番号 Parts No.	部品名称	Parts Name	数量 Q'ty	備考 Remarks
57	3998-14249-0	ステッカ	DECAL	1	作動油
58	2998-00140-6	ステッカ	DECAL	1	警告:排ガス吸込、火傷
59	3998-11258-0	ステッカ	DECAL	1	ブレーキ解除ボルト
60	1634-19052-0	ステッカ	DECAL	1	注意:エアクリーナ
61	1634-19008-0	ステッカ	DECAL	1	フードラッチ操作
62	3998-16658-0	ステッカ	DECAL	1	12V
63	1634-19053-0	ステッカ	DECAL	1	エンジンオイルグレード
64	3998-10549-0	ステッカ	DECAL	1	エンジンドレーン
65	3998-10553-0	ステッカ	DECAL	1	ラジエータドレーン
66	2998-00160-6	ステッカ	DECAL	1	警告:巻込み、火傷
67	1634-19062-0	ステッカ	DECAL	1	自動再生中回転数
68	1634-19063-0	ステッカ	DECAL	1	座席調整方法
69	1634-19061-0	ステッカ	DECAL	1	作業回転数
70	1634-19060-0	ステッカ	DECAL	1	DPF取扱
71	3998-16694-0	ステッカ	DECAL	1	12V/120W
72	3998-16761-0	ステッカ	DECAL	1	警告:分解禁止
73	1634-19069-0	ステッカ	DECAL	1	緊急ブレーキ搭載
74	1634-19070-0	ステッカ	DECAL	1	Guardman
75	3998-16760-0	ステッカ	DECAL	1	危険:緊急ブレーキ
76	1634-19070-0	ステッカ	DECAL	1	Guardman
77	1634-19069-0	ステッカ	DECAL	1	緊急ブレーキ搭載
78	3998-16763-0	ステッカ	DECAL	1	警告:緊急ブレーキ
79	3998-16761-0	ステッカ	DECAL	1	警告:分解禁止
80	3998-16762-0	ステッカ	DECAL	1	注意:緊急ブレーキ
81	3998-16760-0	ステッカ	DECAL	1	危険:緊急ブレーキ

メモ ---memo---

銘板(安全制動装置) Name Plate(Safety Brake)

Dom.



記号 Key No.	部品番号 Parts No.	部品名称	Parts Name	数量 Q'ty	備考 Remarks
1	1634-19004-0	シート	SHEET	2	
2	2998-00108-6	ステッカー	DECAL	1	のるな!
3	1632-19014-0	シート	SHEET	2	
4	2998-00161-6	ステッカー	DECAL	1	危険:巻込み、火傷
5	3998-14519-0	ステッカー	DECAL	1	クーラント混合割合
6	2998-00108-6	ステッカー	DECAL	1	のるな!
7	1632-19014-0	シート	SHEET	1	
8	3998-16487-1	ステッカー	DECAL	1	取説保管場所
11	3998-07174-1	ステッカー	DECAL	1	NETIS
12	3998-19731-0	ステッカー	DECAL	1	スーパー超低5
13	3998-19697-0	ステッカー	DECAL	1	ECOマーク
14	1634-19049-0	ステッカー	DECAL	1	R2-4
15	3998-04030-0	ワッパ`ン	SEAL	10	グリース
16	2998-00107-6	ステッカー	DECAL	1	危険:挟まれ注意
17	3998-16204-1	ステッカー	DECAL	1	散水凍結注意
18	3998-13550-0	ステッカー	DECAL	1	散水ドレーン
19	1634-19001-0	ステッカー	DECAL	1	最大積載量
20	1632-19013-0	ステッカー	DECAL	1	警告:日覆取扱時注意
21	1634-19049-0	ステッカー	DECAL	1	R2-4
22	3998-19697-0	ステッカー	DECAL	1	ECOマーク
23	3998-19731-0	ステッカー	DECAL	1	スーパー超低5
24	2998-00107-6	ステッカー	DECAL	1	危険:挟まれ注意
25	3998-12580-0	ステッカー	DECAL	1	散水スイッチ
26	3998-20033-0	ステッカー	DECAL	1	スタータスイッチ
27	1308-19032-0	ステッカー	DECAL	1	エンジン始動
28	3998-11016-0	メイパ`ン	NAME PLATE	1	前後進位置
29	1307-19007-0	ステッカー	DECAL	1	被ケン引時取扱い
31	3998-16658-0	ステッカー	DECAL	1	12V
32	1039-99049-1	ステッカー	DECAL	1	警告:ホース交換
33	3998-16003-1	ステッカー	DECAL	1	警告:左側席について
34	2998-01001-6	ステッカー	DECAL	1	警告:取説書を読む
35	3998-16482-0	ステッカー	DECAL	1	警告:運転上の注意
36	3998-16699-0	ステッカー	DECAL	1	警告:DPF
39	3998-11016-0	メイパ`ン	NAME PLATE	1	前後進位置
40	3998-16729-0	ステッカー	DECAL	1	注意:DPF手動再生
44	1634-19076-0	ステッカー	DECAL	1	ヒューズボックス
45	3998-10148-0	ステッカー	DECAL	1	スロットル
46	1634-19054-0	ステッカー	DECAL	1	SUB-ECU POWER
48	1307-19007-0	ステッカー	DECAL	1	被ケン引時取扱い
49	1508-99004-0	ステッカー	DECAL	1	ブレーキ解除方法
50	3998-11618-0	ステッカー	DECAL	1	アンローダ バルブ操作
51	3998-16512-1	ステッカー	DECAL	1	警告:日覆取扱時注意
52	3998-14298-0	ステッカー	DECAL	1	軽油
53	2998-96001-0	ステッカー	DECAL	1	注意:指定燃料以外の給油禁止
54	2998-00009-6	ステッカー	DECAL	1	危険:火気厳禁
55	1632-19012-0	ステッカー	DECAL	1	注意:給脂
56	3998-14548-0	ステッカー	DECAL	1	作動油グレード

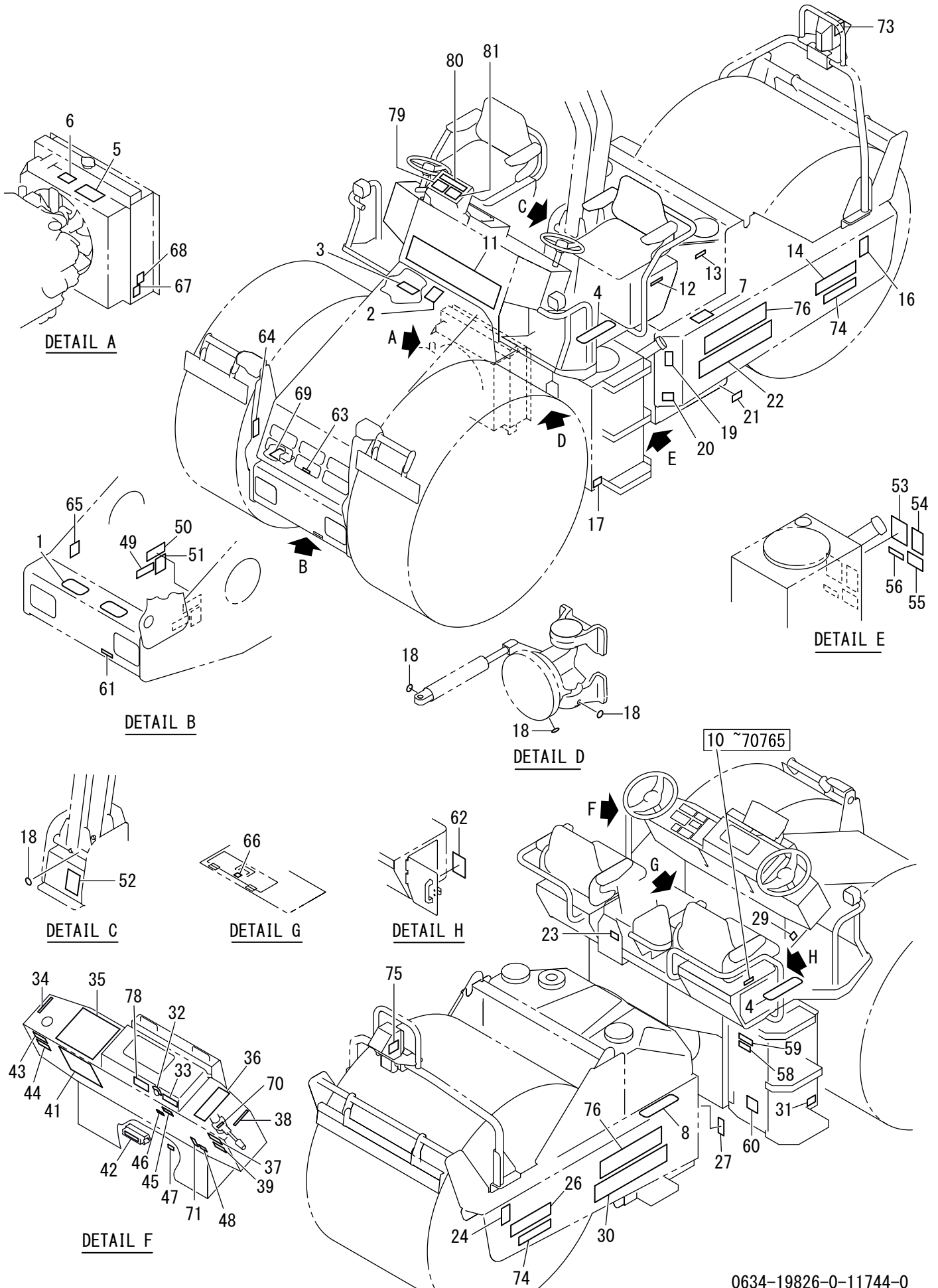
記号 Key No.	部品番号 Parts No.	部品名称	Parts Name	数量 Q'ty	備考 Remarks
57	3998-14249-0	ステッカ	DECAL	1	作動油
58	2998-00140-6	ステッカ	DECAL	1	警告:排ガス吸込、火傷
59	3998-11258-0	ステッカ	DECAL	1	ブレーキ解除ボルト
60	1634-19052-0	ステッカ	DECAL	1	注意:エアクリーナ
61	1634-19008-0	ステッカ	DECAL	1	フードラッチ操作
62	3998-16658-0	ステッカ	DECAL	1	12V
63	1634-19053-0	ステッカ	DECAL	1	エンジンオイルグレード
64	3998-10549-0	ステッカ	DECAL	1	エンジンドレーン
65	3998-10553-0	ステッカ	DECAL	1	ラジエータドレーン
66	2998-00160-6	ステッカ	DECAL	1	警告:巻込み、火傷
68	1634-19063-0	ステッカ	DECAL	1	座席調整方法
69	1634-19061-0	ステッカ	DECAL	1	作業回転数
70	1634-19077-0	ステッカ	DECAL	1	DPF取扱
71	3998-16694-0	ステッカ	DECAL	1	12V/120W
72	3998-16761-0	ステッカ	DECAL	1	警告:分解禁止
73	1634-19069-0	ステッカ	DECAL	1	緊急ブレーキ搭載
74	1634-19070-0	ステッカ	DECAL	1	Guardman
75	3998-16760-0	ステッカ	DECAL	1	危険:緊急ブレーキ
76	1634-19070-0	ステッカ	DECAL	1	Guardman
77	1634-19069-0	ステッカ	DECAL	1	緊急ブレーキ搭載
78	3998-16763-0	ステッカ	DECAL	1	警告:緊急ブレーキ
79	3998-16761-0	ステッカ	DECAL	1	警告:分解禁止
80	3998-16762-0	ステッカ	DECAL	1	注意:緊急ブレーキ
81	3998-16760-0	ステッカ	DECAL	1	危険:緊急ブレーキ
82	3998-12017-0	メイ판	NAME PLATE	1	方向指示
83	1431-19026-0	ステッカ	DECAL	1	DIAG.スイッチ

メモ ---memo---

Number
70442~

銘板(安全制動装置) Name Plate(Safety Brake)

Exp.



記号 Key No.	部品番号 Parts No.	部品名称	Parts Name	数量 Q'ty	備考 Remarks
1	1634-19004-0	シート	SHEET	2	
2	3998-36003-0	ステッカー	DECAL	1	DANGER
3	3998-16499-0	ステッカー	DECAL	1	WARNING
4	1632-19014-0	シート	SHEET	2	
5	3998-16502-0	ステッカー	DECAL	1	DANGER
6	3998-14541-0	ステッカー	DECAL	1	COOLANT
7	3998-36003-0	ステッカー	DECAL	1	DANGER
8	1632-19014-0	シート	SHEET	1	
10	1634-19064-0	ステッカー	DECAL	1	SEAT ADJUSTMENT(Canopy)
11	2998-02316-0	ステッカー	DECAL	1	SAKAI(Canopy)
12	3998-16494-0	ステッカー	DECAL	1	MANUAL BOX
13	3998-14449-1	ステッカー	DECAL	2	WATER
14	1634-19067-0	ステッカー	DECAL	1	R2H-4
16	3998-17215-0	ステッカー	DECAL	1	LIFT POINT
17	3998-10562-0	ステッカー	DECAL	1	FUEL DRAIN
18	3998-04098-0	ワッパ`ン	SEAL	10	GREASE
19	3998-36002-0	ステッカー	DECAL	1	DANGER
20	3998-16205-0	ステッカー	DECAL	1	FREEZE ATTENTION
21	3998-13583-0	ステッカー	DECAL	1	TANK DRAIN
22	2998-02313-0	ステッカー	DECAL	1	SAKAI
23	1632-19017-0	ステッカー	DECAL	1	WARNING (Canopy)
24	3998-17215-0	ステッカー	DECAL	1	LIFT POINT
26	1634-19067-0	ステッカー	DECAL	1	R2H-4
27	3998-36002-0	ステッカー	DECAL	1	DANGER
29	3998-16658-0	ステッカー	DECAL	1	12V
30	2998-02313-0	ステッカー	DECAL	1	SAKAI
31	3998-15564-0	ステッカー	DECAL	1	HYDRAULIC OIL
32	3998-20032-0	ステッカー	DECAL	1	KEY SWITCH
33	1620-19028-0	ステッカー	DECAL	1	ENGINE START
34	3998-11016-0	メ`イパ`ン	NAME PLATE	1	REVERSING LEVER
35	1448-19020-0	ステッカー	DECAL	1	DPF Regeneration RGN
36	3998-16503-1	ステッカー	DECAL	1	DANGER
37	3998-16700-0	ステッカー	DECAL	1	WARNING:DPF
38	3998-11016-0	メ`イパ`ン	NAME PLATE	1	REVERSING LEVER
39	3998-16730-0	ステッカー	DECAL	1	CAUTION:DPF Parked RGN
41	1634-19059-1	ステッカー	DECAL	1	MAINTENANCE CHART
42	1634-19076-0	ステッカー	DECAL	1	FUSE BOX
43	1634-19012-0	ステッカー	DECAL	1	TOWING
44	3998-16511-0	ステッカー	DECAL	1	WARNING
45	3998-16497-1	ステッカー	DECAL	1	WARNING
46	3998-10148-0	ステッカー	DECAL	1	THROTTLE
47	1634-19054-0	ステッカー	DECAL	1	SUB-ECU
48	3998-16694-0	ステッカー	DECAL	1	POWER OUTLET 12V120W
49	1508-99005-0	ステッカー	DECAL	1	BRAKE RELEASE
50	1634-19012-0	ステッカー	DECAL	1	TOWING
51	3998-11620-0	ステッカー	DECAL	1	UNLOAD VALVE
52	3998-16524-1	ステッカー	DECAL	1	WARNING (Canopy)

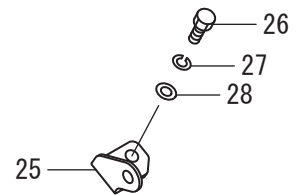
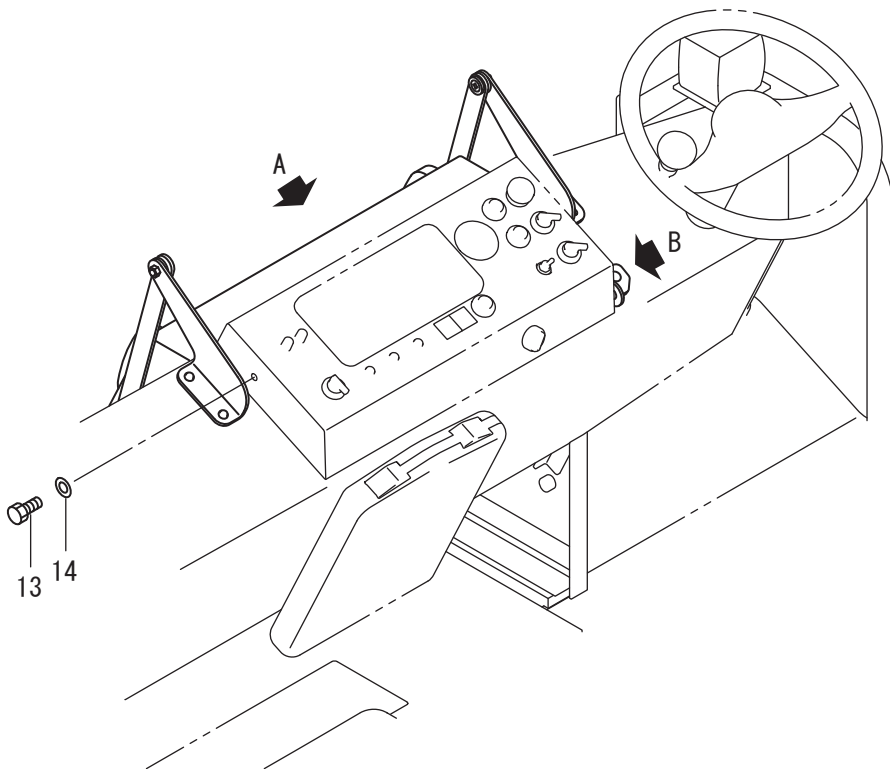
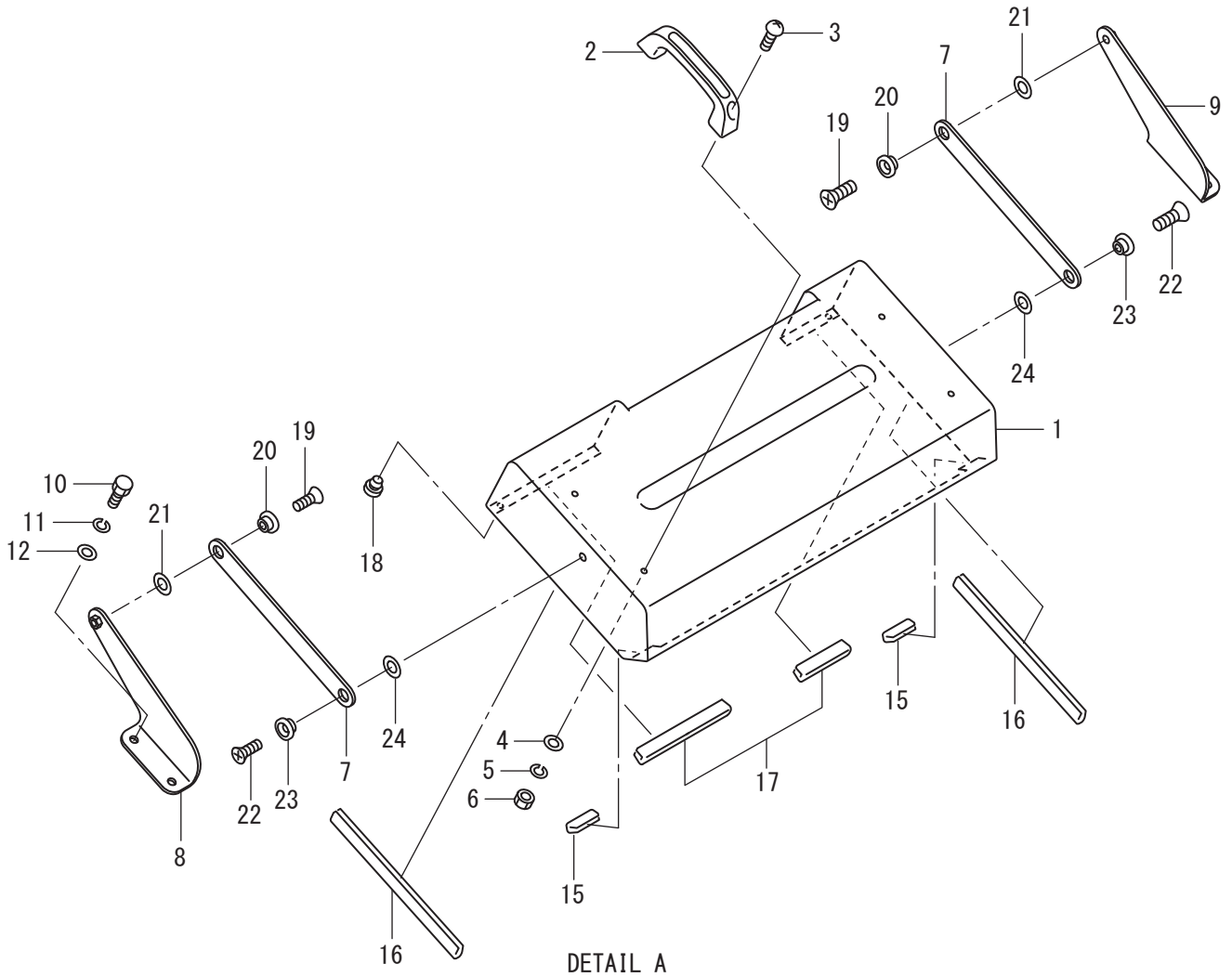
記号 Key No.	部品番号 Parts No.	部品名称	Parts Name	数量 Q'ty	備考 Remarks
53	3998-16501-0	ステッカー	DECAL	1	DANGER
54	3998-14644-0	ステッカー	DECAL	1	DIESEL FUEL
55	2998-96001-1	ステッカー	DECAL	1	SPECIFIED FUEL ONLY
56	3998-16672-0	ステッカー	DECAL	1	LOW SULFUR FUEL
58	3998-14239-0	ステッカー	DECAL	1	HYDRAULIC OIL
59	3998-14250-0	ステッカー	DECAL	1	HYDRAULIC OIL
60	3998-16500-0	ステッカー	DECAL	1	WARNING
61	3998-11259-0	ステッカー	DECAL	1	BRAKE RELEASE BOLT
62	1634-19058-0	ステッカー	DECAL	1	CAUTION
63	1634-19008-0	ステッカー	DECAL	1	HOOD LATCH
64	3998-17215-0	ステッカー	DECAL	2	LIFT POINT
65	3998-16658-0	ステッカー	DECAL	1	12V
66	1634-19053-0	ステッカー	DECAL	1	ENGINE OIL
67	1634-19014-0	ステッカー	DECAL	1	ENG.OIL DRAIN
68	1634-19013-0	ステッカー	DECAL	1	RADIATOR DRAIN
69	3998-16499-0	ステッカー	DECAL	1	WARNING
70	3998-12017-0	メイプル	NAME PLATE	1	TURN SIGNAL
71	1431-19026-0	ステッカー	DECAL	1	DIAG. SWITCH
72	1634-19079-0	ステッカー	DECAL	1	Auto Brake Assist System
73	3998-16778-0	ステッカー	DECAL	1	WARNING:Disassembly Prohibited
74	1446-19065-0	ステッカー	DECAL	1	Guardman
75	3998-16777-0	ステッカー	DECAL	1	DANGER:Prohibited matter
76	1634-19079-0	ステッカー	DECAL	1	Auto Brake Assist System
77	1446-19065-0	ステッカー	DECAL	1	Guardman
78	3998-16780-0	ステッカー	DECAL	1	WARNING:Activation Warning
79	3998-16778-0	ステッカー	DECAL	1	WARNING:Disassembly Prohibited
80	3998-16779-0	ステッカー	DECAL	1	CAUTION:Precautions for use
81	3998-16777-0	ステッカー	DECAL	1	DANGER:Prohibited matter

メモ ---memo---

記号 Key No.	部品番号 Parts No.	部品名称	Parts Name	数量 Q'ty	備考 Remarks
1	2265-04004-3	アダプタ	ADAPTER	1	INC.2
2	2630-02018-0	Oリング	O-RING	1	
3	2265-02002-3	アダプタ	ADAPTER	1	INC.4
4	2630-02011-0	Oリング	O-RING	1	
5	2265-02002-3	アダプタ	ADAPTER	1	INC.6
6	2630-02011-0	Oリング	O-RING	1	
7	1634-36001-0	クランプ	CLAMP	1	
8	1634-36002-0	クランプ	CLAMP	1	
9	1630-36031-0	シム	SHIM	1	
10	2100-10060-1	ボルト	BOLT	2	
11	2171-10025-0	スプリングワッシャ	SPRING WASHER	2	
12	2100-08040-1	ボルト	BOLT	2	
13	2171-08020-0	スプリングワッシャ	SPRING WASHER	2	
14	1634-36004-0	パイプ	PIPE	1	
15	1632-36007-0	パイプ	PIPE	1	
16	1632-36006-0	パイプ	PIPE	1	
17	1632-36004-0	パイプ	PIPE	1	
18	1632-36005-0	パイプ	PIPE	1	
19	2341-12120-1	ホース	HOSE	1	
20	2341-10130-1	ホース	HOSE	1	
21	1630-36022-0	クランプ	CLAMP	1	
22	1634-36003-0	クランプ	CLAMP	1	
23	2100-10060-1	ボルト	BOLT	2	
24	2171-10025-0	スプリングワッシャ	SPRING WASHER	2	
25	2341-10154-1	ホース	HOSE	1	
26	2341-14110-7	ホース	HOSE	2	
27	2265-06006-6	アダプタ	ADAPTER	2	INC.28
28	2630-02024-0	Oリング	O-RING	2	
29	2100-10070-1	ボルト	BOLT	2	
30	2171-10025-0	スプリングワッシャ	SPRING WASHER	2	
31	2100-08040-1	ボルト	BOLT	2	
32	2171-08020-0	スプリングワッシャ	SPRING WASHER	2	
33	1634-36001-0	クランプ	CLAMP	1	
34	1634-36002-0	クランプ	CLAMP	1	
35	1630-36031-0	シム	SHIM	1	
36	4227-92000-0	モータ	MOTOR	1	

Number
70442~

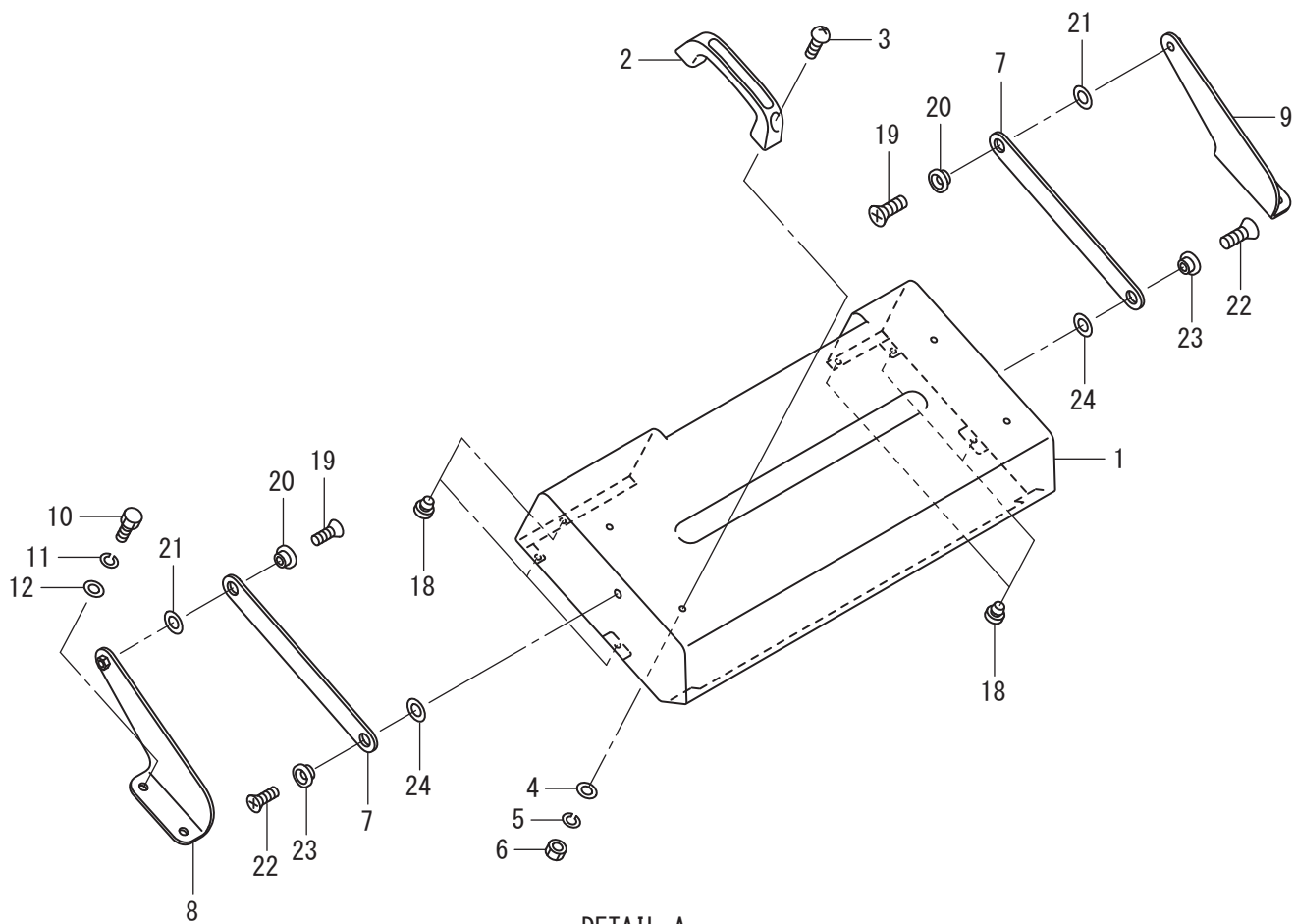
ダッシュボード(カバー) Dash Board(Cover)



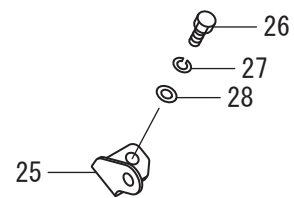
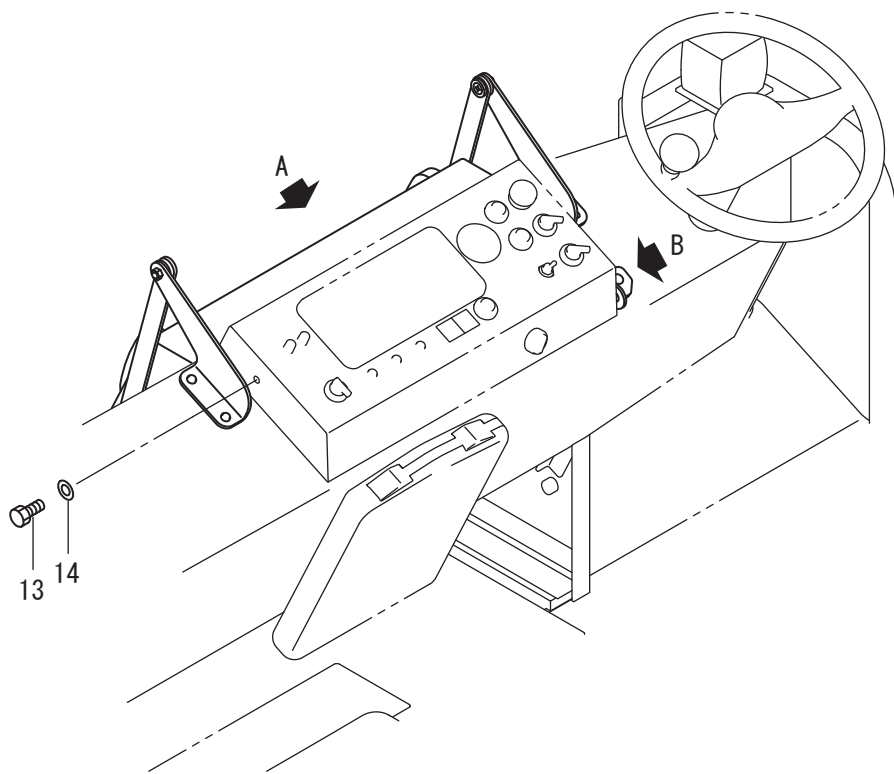
DETAIL B

記号 Key No.	部品番号 Parts No.	部品名称	Parts Name	数量 Q'ty	備考 Remarks
1	1634-62219-0	カバー	COVER	1	
2	4706-20000-0	ハンドル	HANDLE	2	
3	2182-06016-2	ナベコネジ	SCREW	4	
4	2170-06016-0	ワッシャ	WASHER	4	
5	2171-06015-0	スプリングワッシャ	SPRING WASHER	4	
6	2120-06050-0	ナット	NUT	4	
7	1634-62220-0	アーム	ARM	2	
8	1634-62222-0	ブラケット	BRACKET	1	
9	1634-62221-0	ブラケット	BRACKET	1	
10	2100-08025-1	ボルト	BOLT	4	
11	2171-08020-0	スプリングワッシャ	SPRING WASHER	4	
12	2170-08016-0	ワッシャ	WASHER	4	
13	2100-08012-1	ボルト	BOLT	2	
14	2170-08016-0	ワッシャ	WASHER	2	
15	1634-62090-0	プロテクタ	PROTECTOR	2	
16	1634-62039-2	プロテクタ	PROTECTOR	2	
17	1634-62039-2	プロテクタ	PROTECTOR	1	
18	4713-84000-0	クッションラバー	CUSHION RUBBER	2	
19	2182-08025-0	サラコネジ	SCREW	2	
20	1634-62044-0	プレート	PLATE	2	
21	2170-16030-0	ワッシャ	WASHER	2	
22	2182-08025-0	サラコネジ	SCREW	2	
23	1634-62044-0	プレート	PLATE	2	
24	2170-16030-0	ワッシャ	WASHER	2	
25	1634-62178-0	ブラケット	BRACKET	1	
26	2100-08020-1	ボルト	BOLT	1	
27	2171-08020-0	スプリングワッシャ	SPRING WASHER	1	
28	2170-08016-0	ワッシャ	WASHER	1	

ダッシュボード(カバー) Dash Board(Cover)



DETAIL A



DETAIL B

記号 Key No.	部品番号 Parts No.	部品名称	Parts Name	数量 Q'ty	備考 Remarks
1	1634-62219-1	カバー	COVER	1	
2	4706-20000-0	ハンドル	HANDLE	2	
3	2182-06016-2	ナベコネジ	SCREW	4	
4	2170-06016-0	ワッシャ	WASHER	4	
5	2171-06015-0	スプリングワッシャ	SPRING WASHER	4	
6	2120-06050-0	ナット	NUT	4	
7	1634-62220-0	アーム	ARM	2	
8	1634-62222-0	ブラケット	BRACKET	1	
9	1634-62221-0	ブラケット	BRACKET	1	
10	2100-08025-1	ボルト	BOLT	4	
11	2171-08020-0	スプリングワッシャ	SPRING WASHER	4	
12	2170-08016-0	ワッシャ	WASHER	4	
13	2100-08012-1	ボルト	BOLT	2	
14	2170-08016-0	ワッシャ	WASHER	2	
18	4713-84000-0	クッションラバー	CUSHION RUBBER	6	
19	2182-08025-0	サラコネジ	SCREW	2	
20	1634-62044-0	プレート	PLATE	2	
21	2170-16030-0	ワッシャ	WASHER	2	
22	2182-08025-0	サラコネジ	SCREW	2	
23	1634-62044-0	プレート	PLATE	2	
24	2170-16030-0	ワッシャ	WASHER	2	
25	1634-62178-0	ブラケット	BRACKET	1	
26	2100-08020-1	ボルト	BOLT	1	
27	2171-08020-0	スプリングワッシャ	SPRING WASHER	1	
28	2170-08016-0	ワッシャ	WASHER	1	

索引 INDEX

部品番号 Parts No.	頁 Page.	部品番号 Parts No.	頁 Page.	部品番号 Parts No.	頁 Page.
0310-09005-0	2-1	1632-36005-0	6-1	1634-62090-0	7-1
0634-09006-2	1-1	1632-36006-0	6-1	1634-62178-0	7-1
0634-09006-4	1-1	1632-36007-0	6-1	1634-62219-0	7-1
0634-09006-5	1-1	1634-09150-0	2-1	1634-62219-1	7-1
0634-09009-0	3-1	1634-09163-0	3-1	1634-62220-0	7-1
1039-92176-0	2-1	1634-09164-0	3-1	1634-62221-0	7-1
1039-92176-0	2-2	1634-09165-0	1-1	1634-62222-0	7-1
1039-92176-0	3-1	1634-09166-0	2-1	2100-05010-1	2-1
1039-92176-0	3-2	1634-09168-0	1-1	2100-05012-1	2-1
1039-99049-1	4-1	1634-09169-0	1-1	2100-06016-1	2-1
1307-19007-0	4-1	1634-09172-0	2-1	2100-06025-1	2-1
1308-19032-0	4-1	1634-19001-0	4-1	2100-06065-1	3-1
1310-09060-0	3-1	1634-19004-0	4-1	2100-08012-1	7-1
1310-09074-2	3-1	1634-19004-0	5-1	2100-08016-1	3-1
1310-09075-0	3-1	1634-19008-0	4-2	2100-08020-1	2-1
1310-09075-1	3-1	1634-19008-0	5-2	2100-08020-1	3-1
1310-09079-1	2-1	1634-19012-0	5-1	2100-08020-1	7-1
1310-09080-1	2-1	1634-19013-0	5-2	2100-08025-1	7-1
1310-09082-1	2-1	1634-19014-0	5-2	2100-08030-1	3-1
1310-09083-1	2-1	1634-19049-0	4-1	2100-08040-1	6-1
1310-09084-0	2-1	1634-19051-2	4-1	2100-10060-1	6-1
1310-09085-0	2-1	1634-19052-0	4-2	2100-10070-1	6-1
1310-09085-0	3-1	1634-19053-0	4-2	2120-06050-0	3-1
1310-09086-0	3-1	1634-19053-0	5-2	2120-06050-0	7-1
1310-09087-0	3-1	1634-19054-0	4-1	2120-08065-0	2-1
1310-09088-2	3-1	1634-19054-0	5-1	2120-08065-0	3-1
1310-09088-3	3-1	1634-19058-0	5-2	2170-05010-0	2-1
1310-09089-0	3-1	1634-19059-1	5-1	2170-06016-0	2-1
1310-09090-1	2-1	1634-19060-0	4-2	2170-06016-0	3-1
1310-09094-0	3-1	1634-19061-0	4-2	2170-06016-0	7-1
1431-19026-0	4-2	1634-19062-0	4-2	2170-06016-1	2-1
1431-19026-0	5-2	1634-19063-0	4-2	2170-08016-0	2-1
1431-61193-0	3-1	1634-19064-0	5-1	2170-08016-0	3-1
1446-19065-0	5-2	1634-19067-0	5-1	2170-08016-0	7-1
1448-19020-0	5-1	1634-19069-0	4-2	2170-08020-1	3-1
1508-99004-0	4-1	1634-19070-0	4-2	2170-10020-0	1-1
1508-99005-0	5-1	1634-19076-0	4-1	2170-12032-2	1-1
1620-19028-0	5-1	1634-19076-0	5-1	2170-16030-0	7-1
1630-36022-0	6-1	1634-19077-0	4-2	2171-05013-0	2-1
1630-36031-0	6-1	1634-19079-0	5-2	2171-06015-0	2-1
1632-19012-0	4-1	1634-36001-0	6-1	2171-06015-0	3-1
1632-19013-0	4-1	1634-36002-0	6-1	2171-06015-0	7-1
1632-19014-0	4-1	1634-36003-0	6-1	2171-08020-0	2-1
1632-19014-0	5-1	1634-36004-0	6-1	2171-08020-0	3-1
1632-19017-0	5-1	1634-62039-2	7-1	2171-08020-0	6-1
1632-36004-0	6-1	1634-62044-0	7-1	2171-08020-0	7-1

索引 INDEX

部品番号 Parts No.	頁 Page.	部品番号 Parts No.	頁 Page.	部品番号 Parts No.	頁 Page.
2171-10025-0	1-1	3998-11259-0	5-2	3998-16760-0	4-2
2171-10025-0	6-1	3998-11618-0	4-1	3998-16761-0	4-2
2172-08012-1	3-1	3998-11620-0	5-1	3998-16762-0	4-2
2182-05008-2	2-1	3998-12017-0	4-2	3998-16763-0	4-2
2182-06016-2	3-1	3998-12017-0	5-2	3998-16777-0	5-2
2182-06016-2	7-1	3998-12580-0	4-1	3998-16778-0	5-2
2182-08025-0	7-1	3998-13550-0	4-1	3998-16779-0	5-2
2265-02002-3	6-1	3998-13583-0	5-1	3998-16780-0	5-2
2265-04004-3	6-1	3998-14239-0	5-2	3998-17215-0	5-1
2265-06006-6	6-1	3998-14249-0	4-2	3998-17215-0	5-2
2341-10130-1	6-1	3998-14250-0	5-2	3998-19697-0	4-1
2341-10154-1	6-1	3998-14298-0	4-1	3998-19731-0	4-1
2341-12120-1	6-1	3998-14449-1	5-1	3998-20032-0	5-1
2341-14110-7	6-1	3998-14519-0	4-1	3998-20033-0	4-1
2416-19011-2	2-1	3998-14541-0	5-1	3998-36002-0	5-1
2630-02011-0	6-1	3998-14548-0	4-1	3998-36003-0	5-1
2630-02018-0	6-1	3998-14644-0	5-2	4227-92000-0	6-1
2630-02024-0	6-1	3998-15564-0	5-1	4706-20000-0	7-1
2998-00009-6	4-1	3998-16003-1	4-1	4713-84000-0	7-1
2998-00107-6	4-1	3998-16204-1	4-1	4715-77000-0	1-1
2998-00108-6	4-1	3998-16205-0	5-1	4721-19000-0	1-1
2998-00140-6	4-2	3998-16482-0	4-1	4908-91000-0	3-1
2998-00160-6	4-2	3998-16487-0	4-1	4913-30000-0	2-2
2998-00161-6	4-1	3998-16487-1	4-1	4913-30000-0	3-1
2998-01001-6	4-1	3998-16494-0	5-1	4913-30000-0	3-2
2998-02313-0	5-1	3998-16497-1	5-1	4913-31000-0	2-2
2998-02316-0	5-1	3998-16499-0	5-1	4913-31000-0	3-2
2998-96001-0	4-1	3998-16499-0	5-2	4913-38000-0	2-2
2998-96001-1	5-2	3998-16500-0	5-2	4913-38000-0	3-1
3100-13269-0	1-1	3998-16501-0	5-2	4913-38000-0	3-2
3100-50086-0	2-1	3998-16502-0	5-1	4917-89000-2	2-1
3100-51087-0	1-1	3998-16503-1	5-1	4919-87000-2	2-1
3120-1130-0	1-1	3998-16511-0	5-1	4919-91001-0	3-1
3881-00009-0	3-1	3998-16512-1	4-1	4919-91002-0	3-1
3998-04030-0	4-1	3998-16524-1	5-1	4919-95000-0	2-1
3998-04098-0	5-1	3998-16658-0	4-1	4919-95000-0	3-1
3998-07174-1	4-1	3998-16658-0	4-2	4919-95000-1	2-1
3998-07174-2	4-1	3998-16658-0	5-1	4919-95000-1	3-1
3998-10148-0	4-1	3998-16658-0	5-2	4919-97000-0	2-1
3998-10148-0	5-1	3998-16672-0	5-2	4920-05000-0	2-1
3998-10549-0	4-2	3998-16694-0	4-2	4920-10000-0	3-1
3998-10553-0	4-2	3998-16694-0	5-1	4920-30000-0	1-1
3998-10562-0	5-1	3998-16699-0	4-1	4920-31000-0	2-1
3998-11016-0	4-1	3998-16700-0	5-1	4920-32000-0	3-1
3998-11016-0	5-1	3998-16729-0	4-1	4920-33000-0	3-1
3998-11258-0	4-2	3998-16730-0	5-1	4920-33000-1	3-1

索引 INDEX

部品番号 Parts No.	頁 Page.
4920-35000-0	3-1
4921-40000-0	1-1
4921-41000-0	2-1
4921-42000-0	3-1
4921-45000-0	2-1

部品番号 Parts No.	頁 Page.
-------------------	------------

部品番号 Parts No.	頁 Page.
-------------------	------------

SAKAI HEAVY INDUSTRIES.LTD

3 版 2023. 04. 25

2 版 2023. 01. 17

初版 2022. 04. 26

MODEL R2-4G 3-WHEEL ROLLER

酒井重工業株式會社

本 社 東京都港区芝大門 1-9-9

電話 03(3434)3401(代表)

グローバル サービス部 埼玉県久喜市高柳2500

電話 0480(52)1111(代表)

SAKAI HEAVY INDUSTRIES, LTD.

Head office : 1-9-9, Shiba-Daimon, Minato-ku, Tokyo

Telephone: Tokyo (03) 3431-9971

Facsimile: (03) 3436-6212
