

PARTS CATALOGUE

RAMMER

MODEL
RS65

for HONDA ENGINE

for Diaphragm type

No.14077~

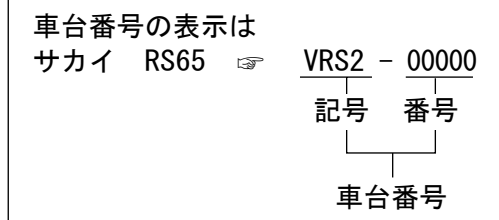
SAKAI®

パーツカタログのご使用について

1. 部品ご注文の際は、お求めの部品を迅速かつ正確に発送できますよう次の諸項についてご指示ください。

- (1) 車両形式
- (2) 車台番号
- (3) 部品番号
- (4) 部品名称
- (5) 所要数量

なお、車両形式及び製造番号(車台番号)は銘板上に打刻してあります。



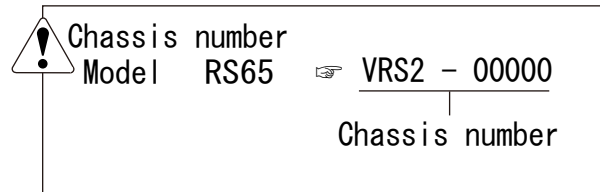
2. 部品の適用車台番号をつぎのように備考欄に記載してあります。
～No. 10007 (10007号機まで適用することを示します。)
No. 10008～ (10008号機から適用することを示します。)
3. 個数欄の数量は、原則として1台分の数量を記載してあります。ただし、アッセンブリパーツについて1個分の数量を記載してあります。
4. このカタログには、つぎの略語を使用しております。
LH：進行方向左側 Dom.：国内で供給する部品
RH：進行方向右側 Exp.：国内で供給しない部品
OP：オプション N/S：単品での供給ができない部品
AR：必要に応じた数量
A/S：数種の部品のアッセンブリ又はキットなら供給できる部品
Inc. ○～○：アッセンブリを構成している部品のkey No.
5. (cf. ○) で表示してある部品はアッセンブリで供給しますのでKey No. ○の部品番号をお知らせらせてください。
6. 部品番号の前に*印で表示してある部品は下段に訂正したことを示しますので、部品ご注文の際は、下段の部品番号でお知らせください。
7. 部品の変更は、予告なしで行うことがありますのであらかじめご承知ください。

GUIDE FOR USE OF PARTS CATALOGUE

1. Quote the following when placing an order for parts.

- (1) Vehicle model
- (2) Chassis number
- (3) Part number
- (4) Part name
- (5) Quantity of required parts.

The vehicle model and chassis number are engraved on the identification plate.



2. The chassis number to which parts are applicable are described in the remarks column as follows.

- ~No. 10007: Applicable up to 10007
- No. 10008~ : Applicable from 10008

3. Each quantity shown in the quantity column is in principle one applied to a unit of vehicle.

However, each quantity as related to ASSEMBLY PARTS indicates one included in a single unit of assembly.

4. The following abbreviated words are used in this parts catalogue.

- LH : Lefthand viewed from behind of vehicle.
- RH : Righthand viewed from behind of vehicle.
- Inc. ○ ~ ○ : Key number of parts constituting an assembly
- OP : Option
- N / S : Parts not to be supplied by a signal piece
- A / S : Parts to be supplied as an assembly composed or a kit of parts
- AR : As required
- Dom. : For use in Japan
- Exp. : For use in countries other than Japan
- * SEE PAGE ○○ : See page ○○ for component parts.

5. Part with "(cf. ○)" in the remarks column indicates that it is supplied as an assembly represented by the key number ○ with which "cf." is attached.

Quote the part number that follows the key number ○ when ordering.

6. Part number with a mark "*" indicate that they have been corrected to the ones listed just below them. Quote the renewed part numbers when ordering.

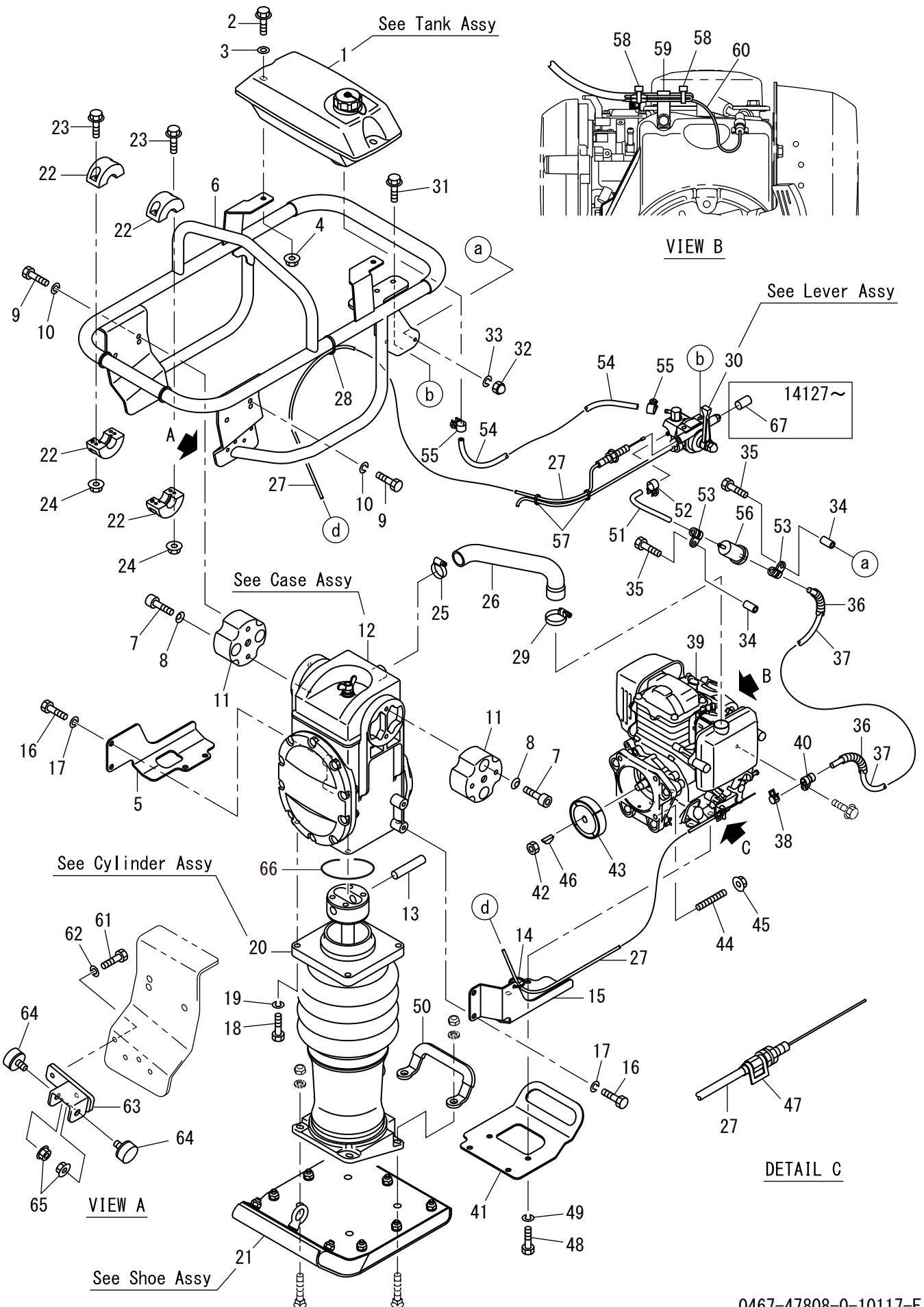
7. Parts are subject to change without notice.

目次 CONTENTS

装置名称	Group Name (Description)	Page
フレーム	Frame	1
ケースAssy	Case Assy	2
シリンダ Assy	Cylinder Assy	3
シュー-Assy	Shoe Assy	4
タンクAssy	Tank Assy	5
レバ Assy	Lever Assy	6
銘板	Name Plate	7
キャリア 1 (オプション)	Carrier 1 (Option)	9
キャリア 2 (オプション)	Carrier 2 (Option)	10
シュー-Assy 1 (オプション)	Shoe Assy 1 (Option)	11
シュー-Assy 2 (オプション)	Shoe Assy 2 (Option)	12
シュー-Assy 3 (オプション)	Shoe Assy 3 (Option)	13
シュー-Assy 4 (オプション)	Shoe Assy 4 (Option)	14

SAKAI HEAVY INDUSTRIES.LTD

フレーム Frame

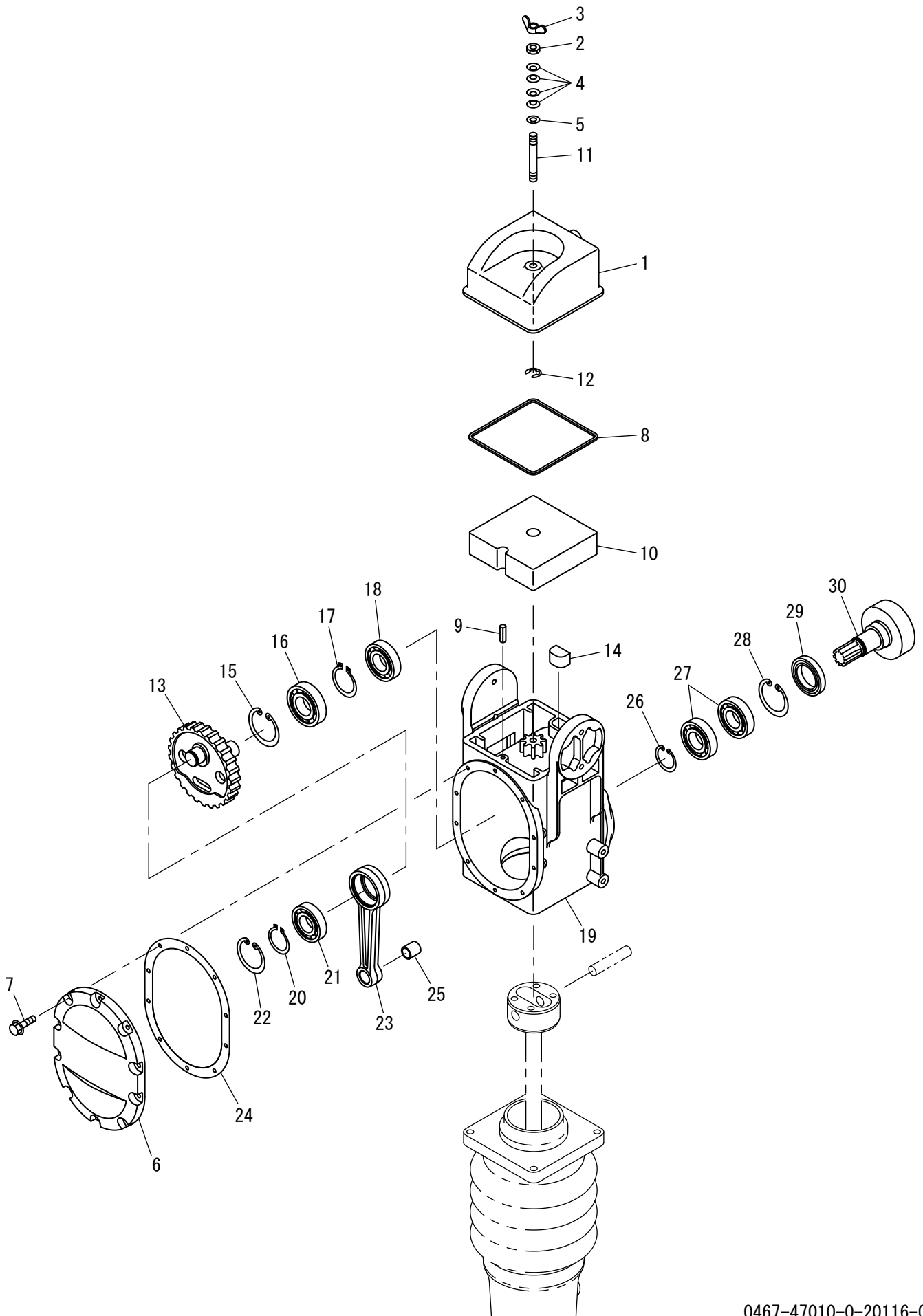


記号 Key No.	部品番号 Parts No.	部品名称	Parts Name	数量 Q'ty	備考 Remarks
1	0466-47018-0	タンクASSY	TANK ASSY	1	
2	1472-12062-0	ボルト	BOLT	2	
3	2170-08020-1	ワッシャ	WASHER	2	
4	3120-00109-0	ナット	NUT	2	
5	1467-47057-0	ガード	GUARD	1	RH
6	1467-47055-1	ハンドル	HANDLE	1	
7	2107-08025-3	ロックアナツキボルト	BOLT	4	
8	2172-08012-1	コニカルワッシャ	CONICAL SPRING WASHER	4	
9	2100-08016-1	ボルト	BOLT	4	
10	2171-08020-0	スプリングワッシャ	SPRING WASHER	4	
11	1467-47029-0	ダンパ	DAMPER	2	
12	0467-47010-0	ケースASSY	CASE ASSY	1	
13	1466-47040-0	ピン	PIN	1	
14	2898-00104-0	バンド	BAND	1	
15	1467-47056-0	ガード	GUARD	1	LH
16	2100-08020-1	ボルト	BOLT	4	
17	2171-08020-0	スプリングワッシャ	SPRING WASHER	4	
18	2100-10040-1	ボルト	BOLT	4	
19	2171-10025-0	スプリングワッシャ	SPRING WASHER	4	
20	0467-47009-1	シリンダASSY	CYLINDER ASSY	1	
21	0467-47001-1	シューASSY	SHOE ASSY	1	
22	1462-47064-0	ローラ	ROLLER	4	
23	4712-99000-0	ボルト	BOLT	4	
24	4713-00000-0	ナット	NUT	4	
25	3291-01037-0	クランプ	CLAMP	1	
26	1466-47029-0	ホース	HOSE	1	
27	1466-47103-0	ケーブル	CABLE	1	
28	2898-00104-0	バンド	BAND	1	
29	4712-40000-0	クランプ	CLAMP	1	
30	0466-47014-1	レバASSY	LEVER ASSY	1	
31	1472-12100-0	ボルト	BOLT	2	
32	1466-47075-0	ナット	NUT	2	
33	2171-06015-0	スプリングワッシャ	SPRING WASHER	2	
34	1469-47080-0	パイプ	PIPE	2	
35	2100-06035-1	ボルト	BOLT	2	
36	1466-47100-0	チューブ	TUBE	1	
37	1467-47044-1	ホース	HOSE	1	
38	1466-47143-0	クランプ	CLAMP	1	
39	4032-05000-4	エンジン	ENGINE	1	INC.38.44.56 14296
39	4032-05000-5	エンジン	ENGINE	1	INC.38.44.56 14297
40	1467-47043-0	クランプ	CLAMP	1	
41	1469-47149-0	ガード	GUARD	1	
42	2121-12100-0	ナット	NUT	1	
43	4413-93000-1	クラッチ	CLUTCH	1	
44	4031-37001-0	ボルト	BOLT	4	
45	3120-00109-0	ナット	NUT	4	
46	1577-47611-0	キー	KEY	1	

記号 Key No.	部品番号 Parts No.	部品名称	Parts Name	数量 Q'ty	備考 Remarks
47	1462-47083-0	クランプ	CLAMP	1	
48	2100-08030-1	ボルト	BOLT	4	
49	2171-08020-0	スプリングワッシャ	SPRING WASHER	4	
50	1466-47096-0	フック	HOOK	1	
51	1469-47144-0	ホース	HOSE	1	
52	4717-79000-0	クランプ	CLAMP	1	
53	1467-47043-0	クランプ	CLAMP	2	
54	1466-47186-0	フューエルホース	FUEL HOSE	1	
55	4717-79000-0	クランプ	CLAMP	2	
56	1469-47072-0	フィルタ	FILTER	1	
57	2898-00104-0	バンド	BAND	2	
58	2898-00104-0	バンド	BAND	2	
59	1570-47137-0	クランプ	CLAMP	1	
60	1463-47069-0	ハーネス	HARNESS	1	
61	2100-06016-1	ボルト	BOLT	2	
62	2171-06015-0	スプリングワッシャ	SPRING WASHER	2	
63	1467-47058-0	ブラケット	BRACKET	1	
64	1466-47158-0	ストッパ	STOPPER	2	
65	3120-00109-0	ナット	NUT	2	
66	2630-01105-1	Oリング	O-RING	1	
67	4720-86000-0	キャップ	CAP	1	14127

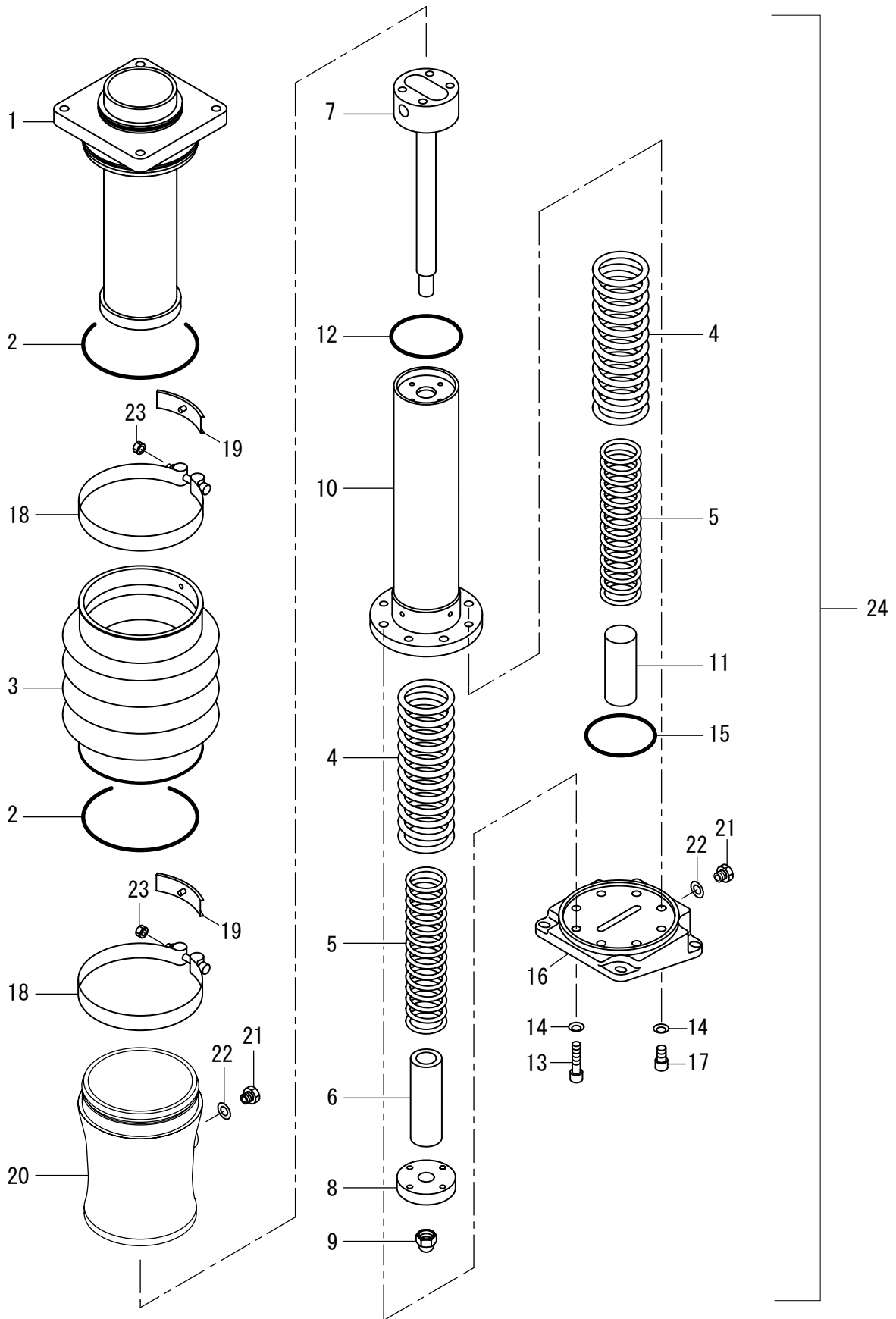
メモ ---memo---

ケース Assy Case Assy



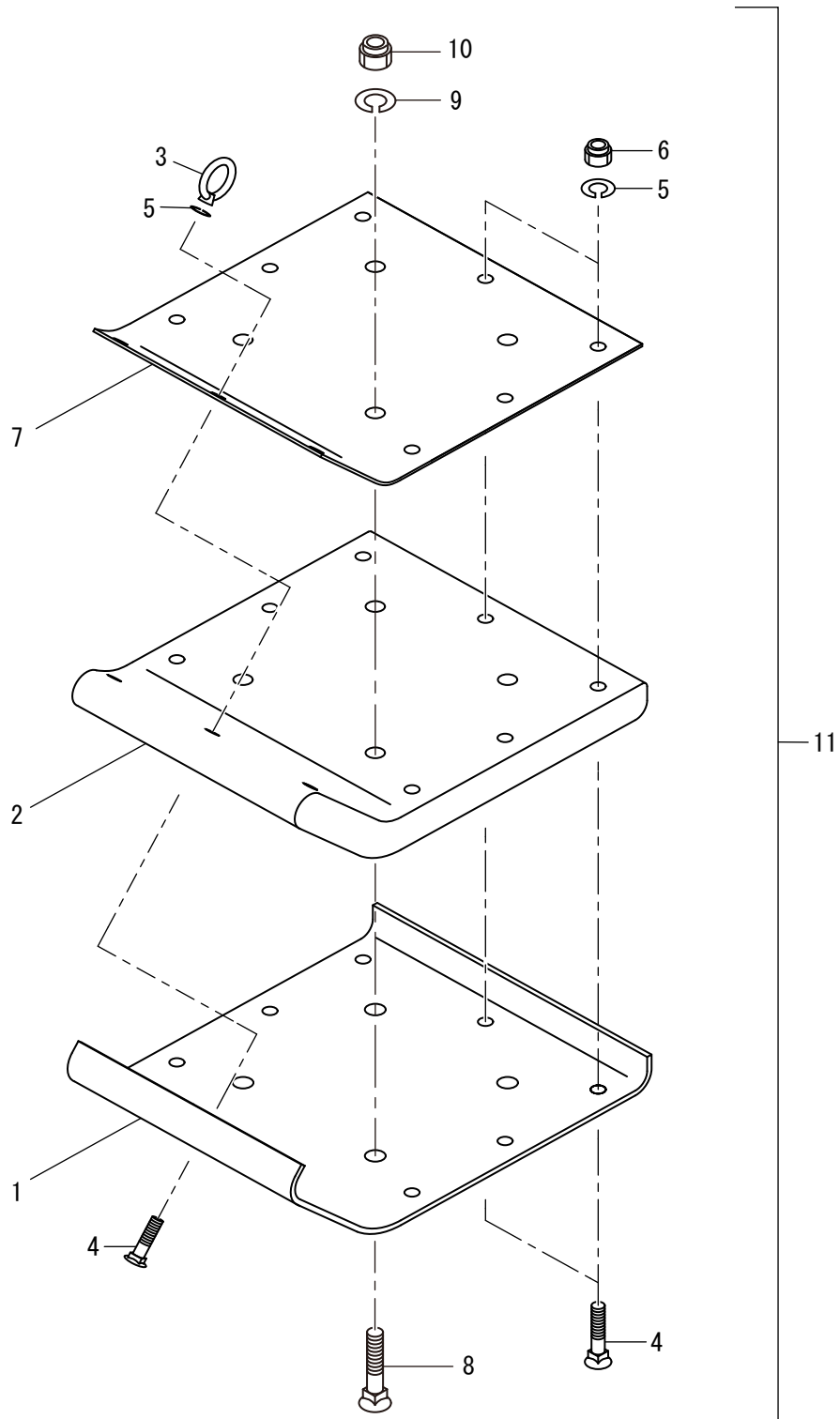
記号 Key No.	部品番号 Parts No.	部品名称	Parts Name	数量 Q'ty	備考 Remarks
1	1466-47027-0	ケース	CASE	1	
2	1466-47077-0	ナット	NUT	1	
3	1466-47078-0	ナット	NUT	1	
4	2461-10001-0	サラハネ	CONED DISC SPRING	4	
5	2170-10020-0	ワッシャ	WASHER	1	
6	1466-47151-0	カバー	COVER	1	
7	3100-00153-0	ボルト	BOLT	10	
8	1466-47102-0	パッキン	PACKING	1	
9	2150-06014-0	スプリングピン	SPRING PIN	1	
10	1466-47045-0	フィルタ	FILTER	1	
11	1466-47073-0	ボルト	BOLT	1	
12	2194-00708-2	Eスナップリング	E-RETAINING RING	1	
13	1468-47028-0	ギヤ	GEAR	1	
14	1466-47048-0	フィルタ	FILTER	1	
15	2194-07225-1	Cスナップリング	C-RETAINING RING	1	
16	2501-06207-0	ボールベアリング	BALL BEARING	1	
17	2194-03515-0	Cスナップリング	C-RETAINING RING	1	
18	2501-06305-0	ボールベアリング	BALL BEARING	1	
19	1466-47098-3	ケース	CASE	1	
20	2194-02512-0	Cスナップリング	C-RETAINING RING	1	
21	2501-06205-0	ボールベアリング	BALL BEARING	1	
22	2194-05220-1	Cスナップリング	C-RETAINING RING	1	
23	1466-47034-0	コンロッド	CONROD	1	
24	1466-47056-0	パッキン	PACKING	1	
25	1579-47100-0	ブッシュ	BUSH	1	
26	2194-03015-0	Cスナップリング	RETAINING RING	1	
27	2501-06206-0	ボールベアリング	BALL BEARING	2	
28	2194-06220-1	Cスナップリング	RETAINING RING	1	
29	2600-02386-0	オイルシール	OIL SEAL	1	
30	1468-47007-0	ピニオン	PINION	1	

シリンダ Assy Cylinder Assy



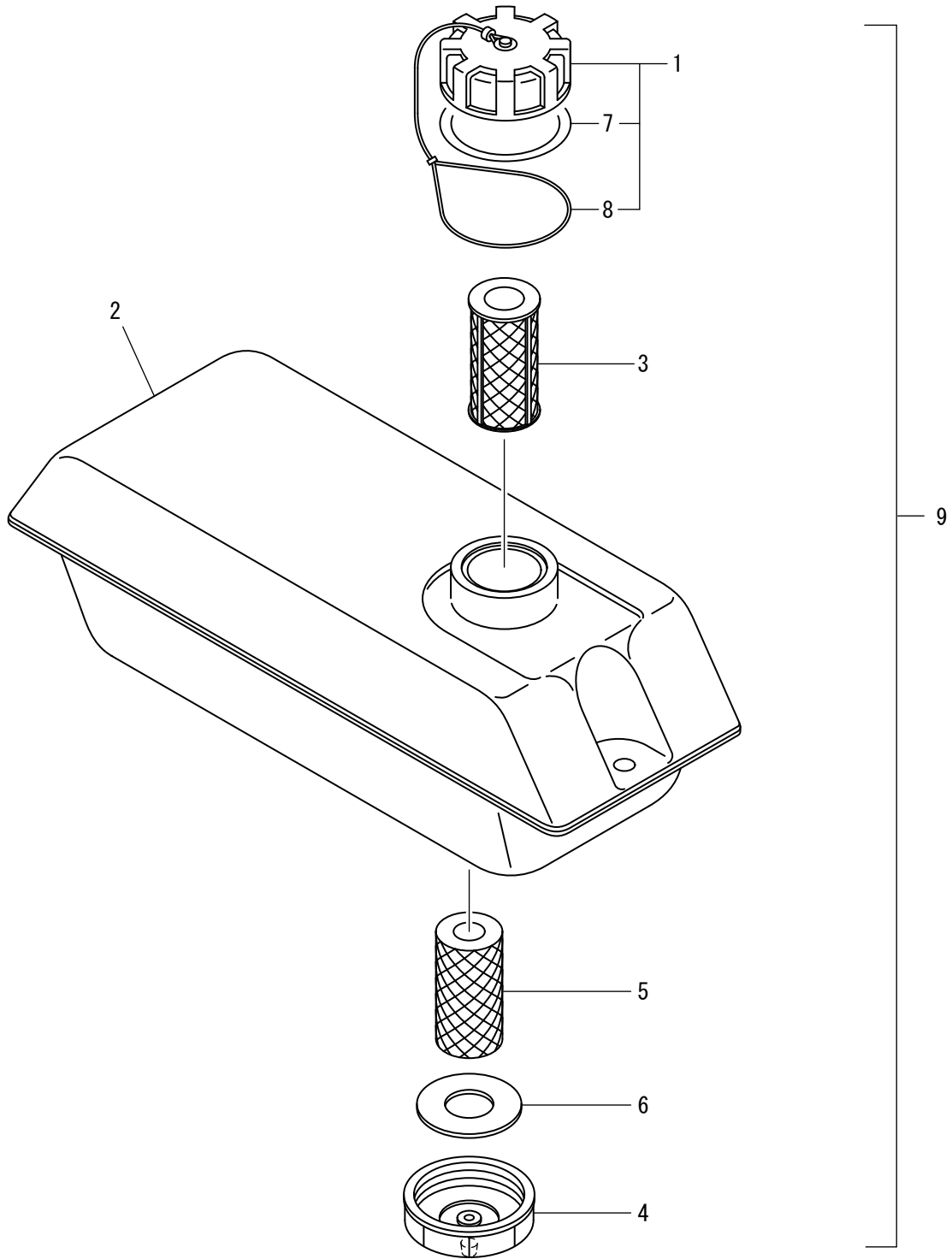
記号 Key No.	部品番号 Parts No.	部品名称	Parts Name	数量 Q'ty	備考 Remarks
1	1466-47099-1	シリンダ	CYLINDER	1	
2	2630-01140-1	Oリング	O-RING	2	
3	1466-47150-0	ヘロース	BELLOWS	1	
4	1466-47008-0	スプリング	SPRING	2	
5	1468-47001-0	スプリング	SPRING	2	
6	1466-47003-0	ストッパ	STOPPER	1	
7	1466-47035-0	ピストン	PISTON	1	
8	1466-47039-0	スライダ	SLIDER	1	
9	1466-47006-0	ナット	NUT	1	
10	1466-47177-0	シリンダ	CYLINDER	1	
11	1466-47004-0	ストッパ	STOPPER	1	
12	2630-01090-1	Oリング	O-RING	1	
13	2107-10040-3	ボルト	BOLT	4	
14	2172-10015-1	コニカルワッシャ	CONICAL SPRING WASHER	8	
15	2630-01085-1	Oリング	O-RING	1	
16	1467-47023-0	アダプタ	ADAPTER	1	
17	2107-10020-3	ボルト	BOLT	4	
18	1466-47042-0	クランプ	CLAMP	2	
19	1466-47046-0	パッド	PAD	2	
20	1466-47176-0	オイルパン	OIL PAN	1	
21	1590-47024-0	プラグ	PLUG	2	
22	1466-47062-0	パッキン	PACKING	2	
23	2120-08065-0	ナット	NUT	2	
24	0467-47009-1	シリンダ ASSY	CYLINDER ASSY	1	INC.1-23

シュー Assy Shoe Assy



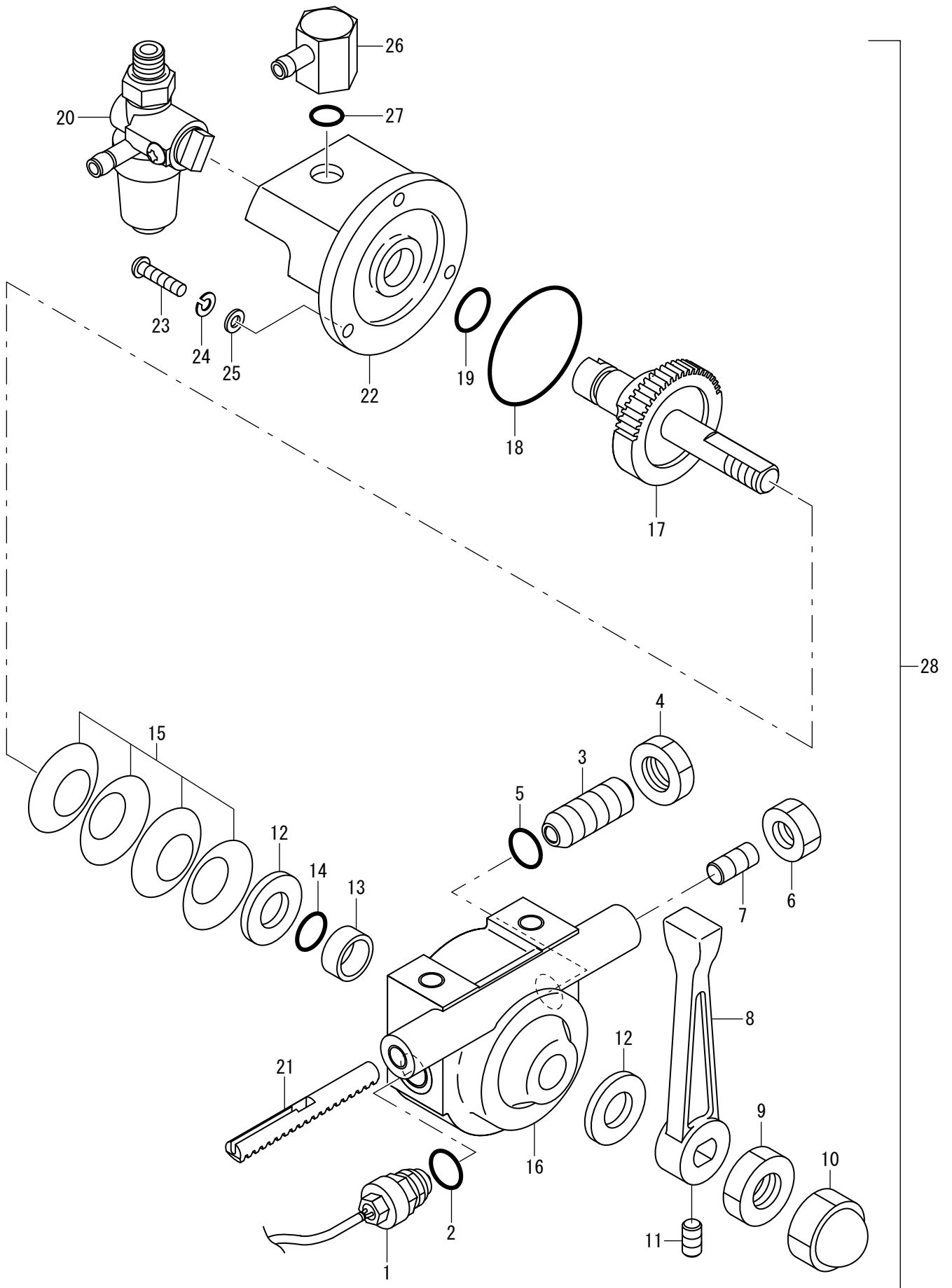
記号 Key No.	部品番号 Parts No.	部品名称	Parts Name	数量 Q'ty	備考 Remarks
1	1467-47008-0	プレート	PLATE	1	A/S (CF.11)
2	1467-47009-0	シュー	SHOE	1	A/S (CF.11)
3	3120-41008-0	アイナット	EYE NUT	1	
4	1578-47516-0	ボルト	BOLT	10	
5	2171-10025-0	スプリングワッシャ	SPRING WASHER	10	
6	1579-47320-0	ナット	NUT	9	
7	1467-47010-0	プレート	PLATE	1	A/S (CF.11)
8	1462-47032-1	ボルト	BOLT	4	
9	2171-12030-0	スプリングワッシャ	SPRING WASHER	4	
10	1579-47290-0	ナット	NUT	4	
11	0467-47001-1	シュー-ASSY	SHOE ASSY	1	INC.1-10 (W=280)

タンク Assy Tank Assy



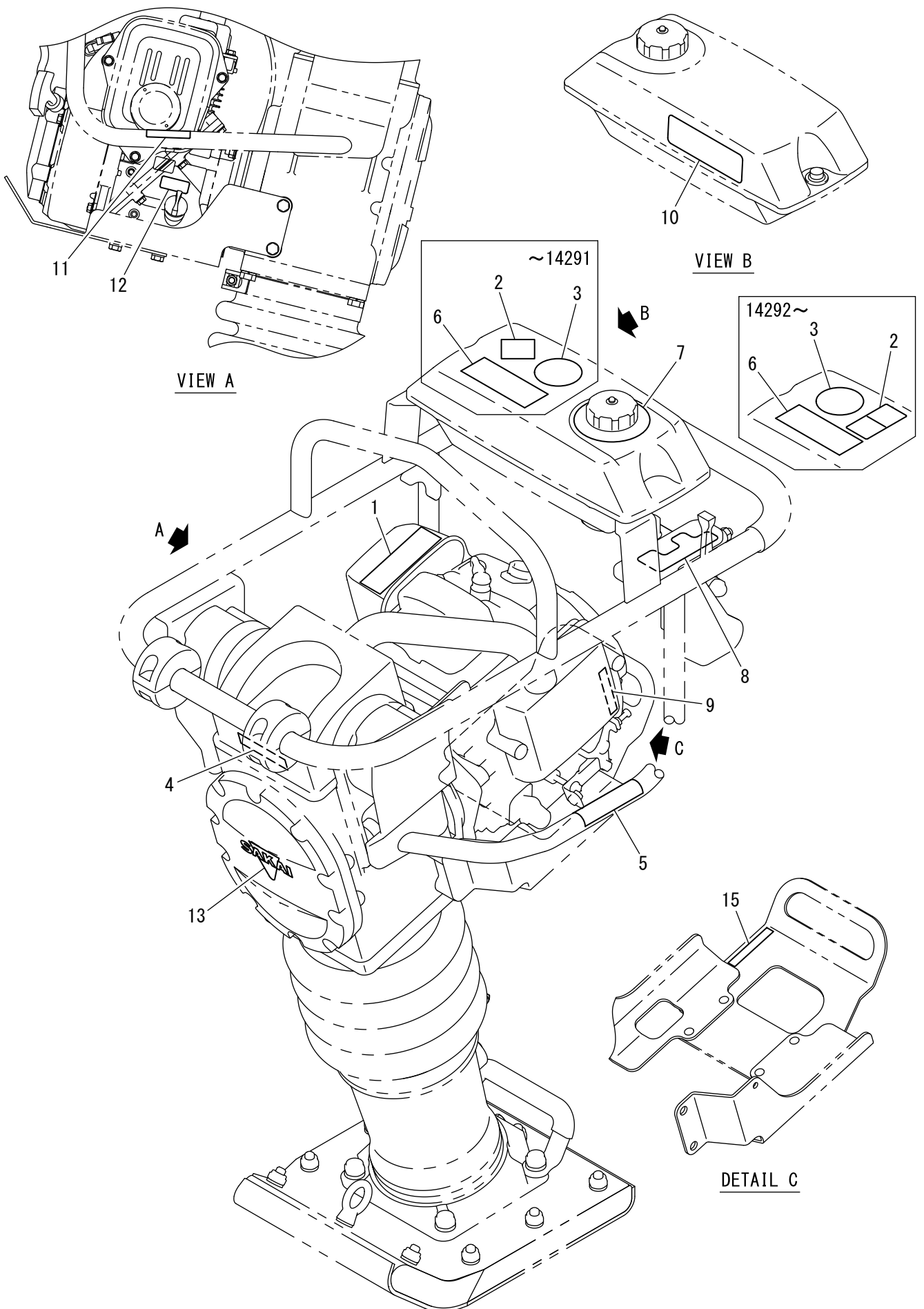
記号	部品番号	部品名称	Parts Name	数量	備考
Key No.	Parts No.			Q'ty	Remarks
1	4190-09006-7	キャップ	CAP	1	INC.7 8
2	4718-21000-0	タンク	TANK	1	
3	4707-20000-1	ストレーナ	STRAINER	1	
4	1466-47148-0	キャップ	CAP	1	
5	4715-07000-0	ストレーナ	STRAINER	1	
6	4707-19000-4	パッキン	PACKING	1	
7	4190-09009-1	パッキン	PACKING	1	
8	4190-09010-0	ストラップ	STRAP	1	
9	0466-47018-0	タンクASSY	TANK ASSY	1	INC.1-8

レバー Assy Lever Assy



記号 Key No.	部品番号 Parts No.	部品名称	Parts Name	数量 Q'ty	備考 Remarks
1	4911-98000-0	スイッチ	SWITCH	1	
2	2633-00140-0	リング	O-RING	1	
3	1466-47156-0	プランジャ	PLUNGER	1	
4	3120-01084-0	ナット	NUT	1	
5	2633-00140-0	リング	O-RING	1	
6	2120-08065-0	ナット	NUT	1	
7	2180-08020-0	トメネジ	SET SCREW	1	
8	1466-47162-0	レバ	LEVER	1	
9	1466-47077-0	ナット	NUT	1	
10	1466-47076-0	ナット	NUT	1	
11	2180-06006-0	セットスクリュー	SET SCREW	1	
12	2170-10020-0	ヒラワッシャ	WASHER	2	
13	2580-10008-1	ブッシュ	BUSH	1	
14	2630-01010-0	リング	O-RING	1	
15	2461-10001-0	サラバネ	CONED DISC SPRING	4	
16	1466-47144-1	ハウジング	HOUSING	1	
17	1466-47145-0	ピストン	PINION	1	
18	2633-00420-0	リング	O-RING	1	
19	2630-01010-0	リング	O-RING	1	
20	1466-47149-0	コック	COCK	1	
21	1466-47033-0	ラック	RACK	1	
22	1466-47146-1	カバー	COVER	1	
23	3100-00157-0	ボルト	BOLT	3	
24	2171-04010-0	スプリングワッシャ	SPRING WASHER	3	
25	3171-90039-0	ワッシャ	WASHER	3	
26	1466-47147-0	ニップル	NIPPLE	1	
27	3630-01017-0	リング	O-RING	1	
28	0466-47014-1	レバ - ASSY	LEVER ASSY	1	INC.1-27

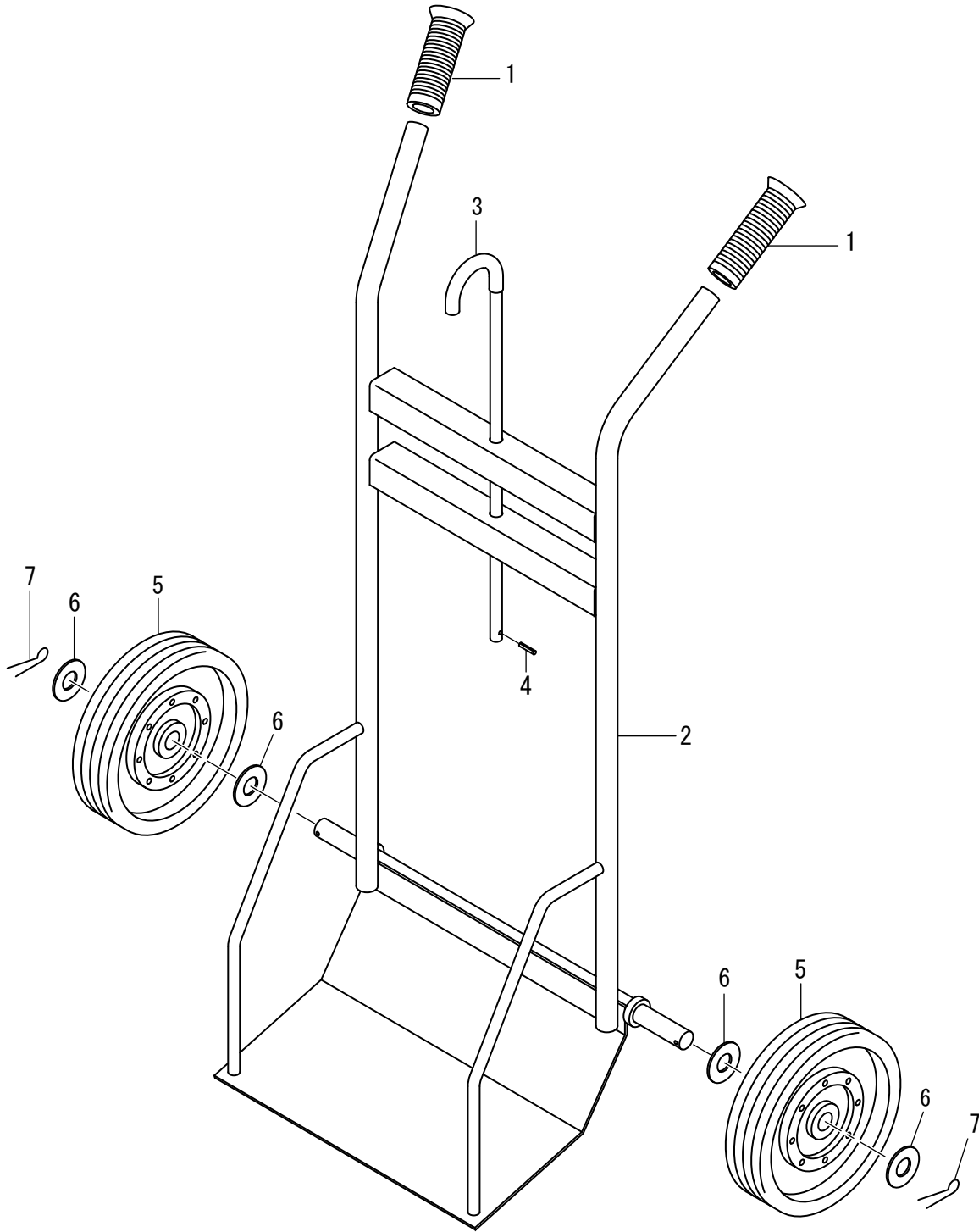
銘板 Name Plate



記号 Key No.	部品番号 Parts No.	部品名称	Parts Name	数量 Q'ty	備考 Remarks
1	1462-19006-0	ステッカー	DECAL	1	HOT
2	3998-36001-0	ステッカー	DECAL	1	Step Attention 14291
2	3998-16771-0	ステッカー	DECAL	1	Step Attention 14292
3	3998-06140-0	ステッカー	DECAL	1	Earplugs
4	1467-19014-0	ステッカー	DECAL	1	RS65
5	1466-19019-0	ステッカー	DECAL	1	WARNING:hands
6	1570-19001-0	ステッカー	DECAL	1	CAUTION:this side up
7	1467-19008-1	ステッカー	DECAL	1	Gasoline
8	1469-19011-0	ステッカー	DECAL	1	Lever Position
9	1467-19003-0	ステッカー	DECAL	1	Engine RPM
10	1472-19018-0	ステッカー	DECAL	1	WARNING:Use Machine
11	1466-19019-0	ステッカー	DECAL	1	WARNING:hands
12	1469-19012-0	ステッカー	DECAL	1	Max Oil
13	1469-19017-0	ステッカー	DECAL	1	SAKAI
15	1467-19021-0	ステッカー	DECAL	1	EPA EVAP

キャリア 1 Carrier 1

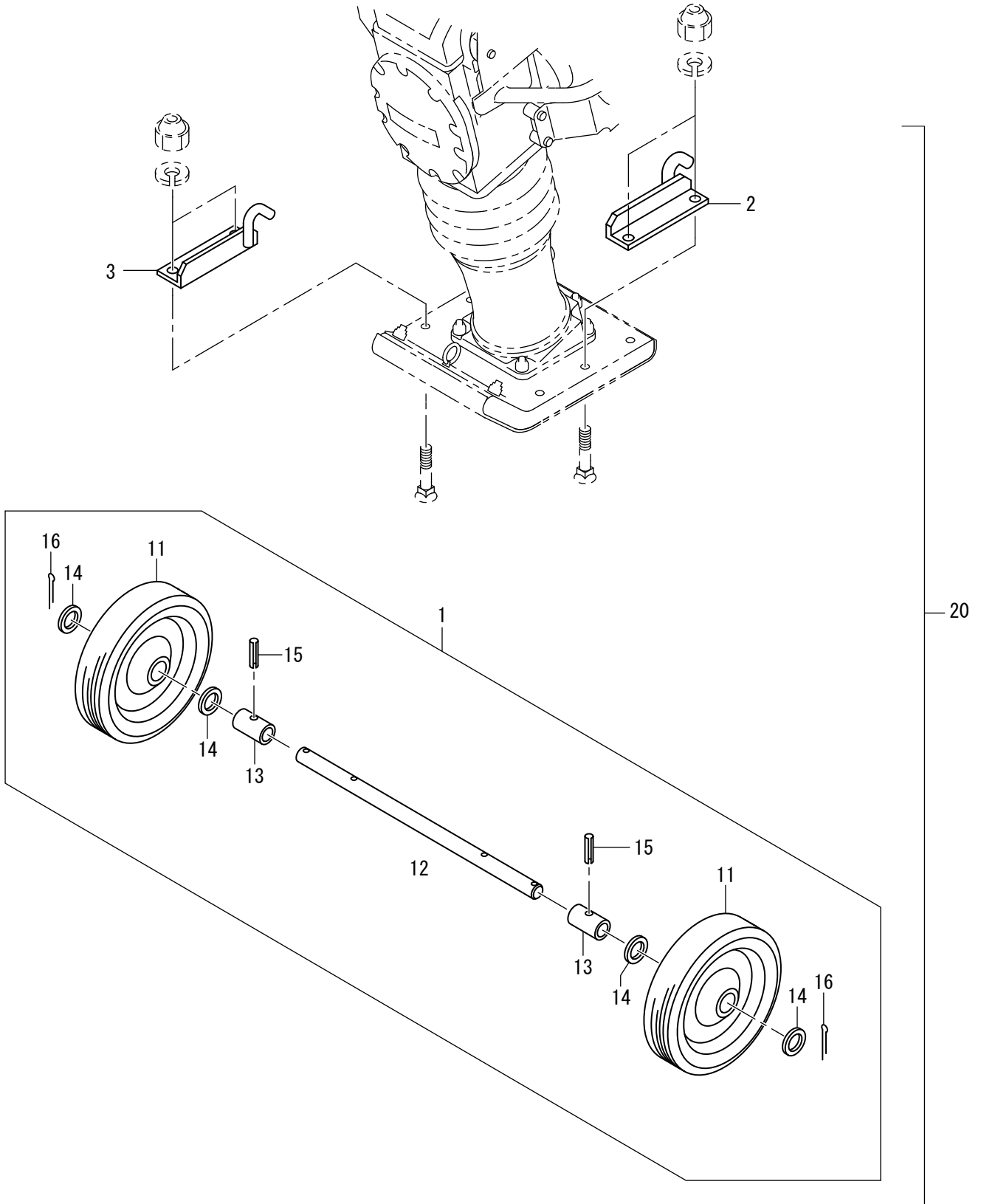
Option



記号 Key No.	部品番号 Parts No.	部品名称	Parts Name	数量 Q'ty	備考 Remarks
1	3424-00016-0	グリップ	GLIP	2	
2	1466-47089-0	スタンド	STAND	1	
3	1466-47095-0	フック	HOOK	1	
4	2150-04020-0	スプリングピン	SPRING PIN	1	
5	4408-65000-0	タイヤ	TIRE	2	
6	2170-20030-0	ワッシャー	WASHER	4	
7	2157-40040-0	ワリピン	SPLIT PIN	2	

キャリア 2 Carrier 2

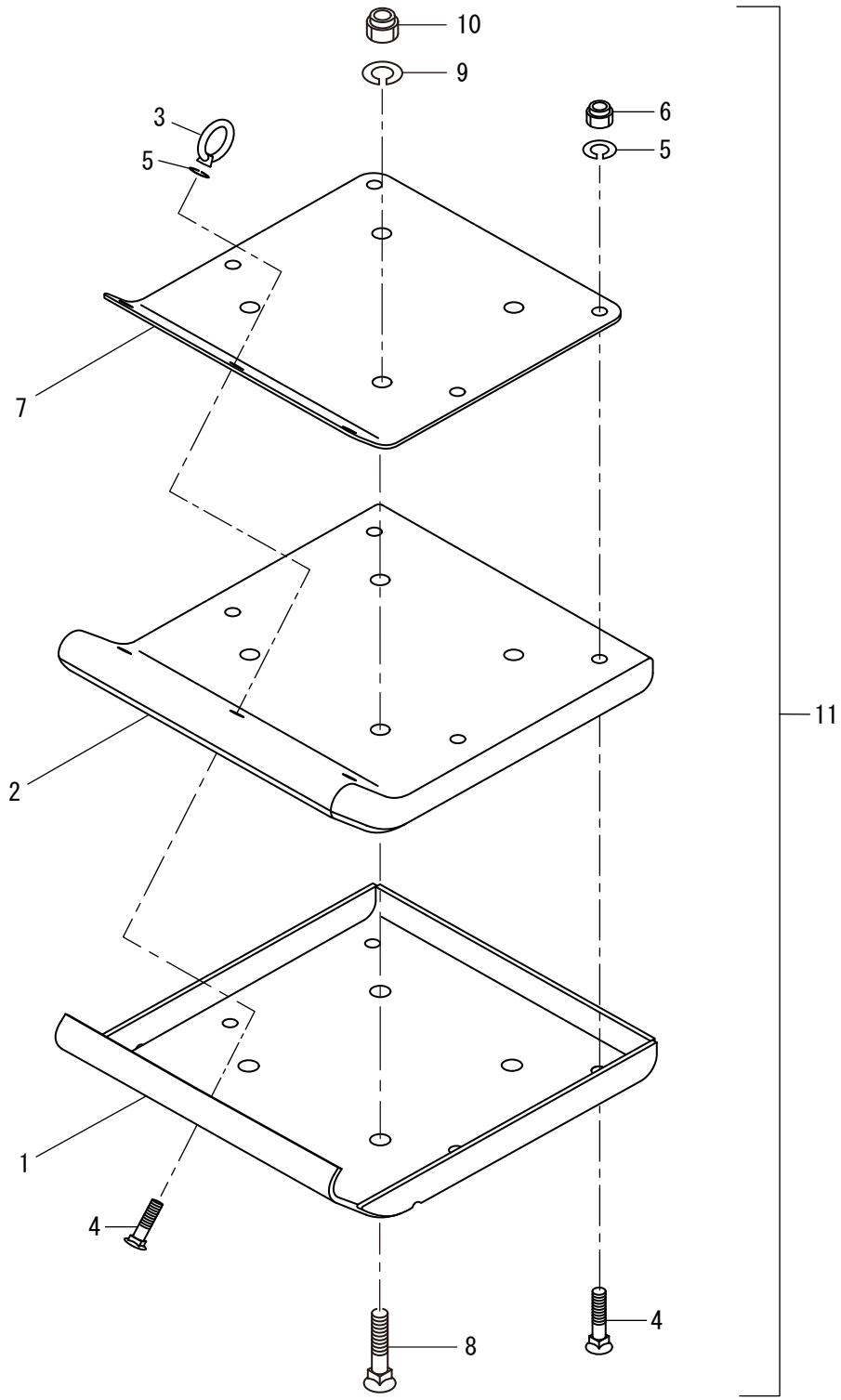
Option



記号 Key No.	部品番号 Parts No.	部品名称	Parts Name	数量 Q'ty	備考 Remarks
1	0578-47511-0	ホイールASSY	WHEEL ASSY	1	INC.11-16
2	1469-47061-0	ブラケット	BRACKET	1	
3	1469-47062-0	ブラケット	BRACKET	1	
11	4408-65000-0	タイヤ	TIRE	2	
12	1578-47512-0	シャフト	SHAFT	1	
13	1578-47513-1	カラー	COLLAR	2	
14	2170-20030-0	ワッシャー	WASHER	4	
15	2150-04028-0	スプリングピン	SPRING PIN	2	
16	2157-40030-0	ワリピン	SPLIT PIN	2	
20	0469-47804-0	キャリアASSY	CARRIER ASSY	1	INC.1-3

シュー Assy 1 Shoe Assy 1

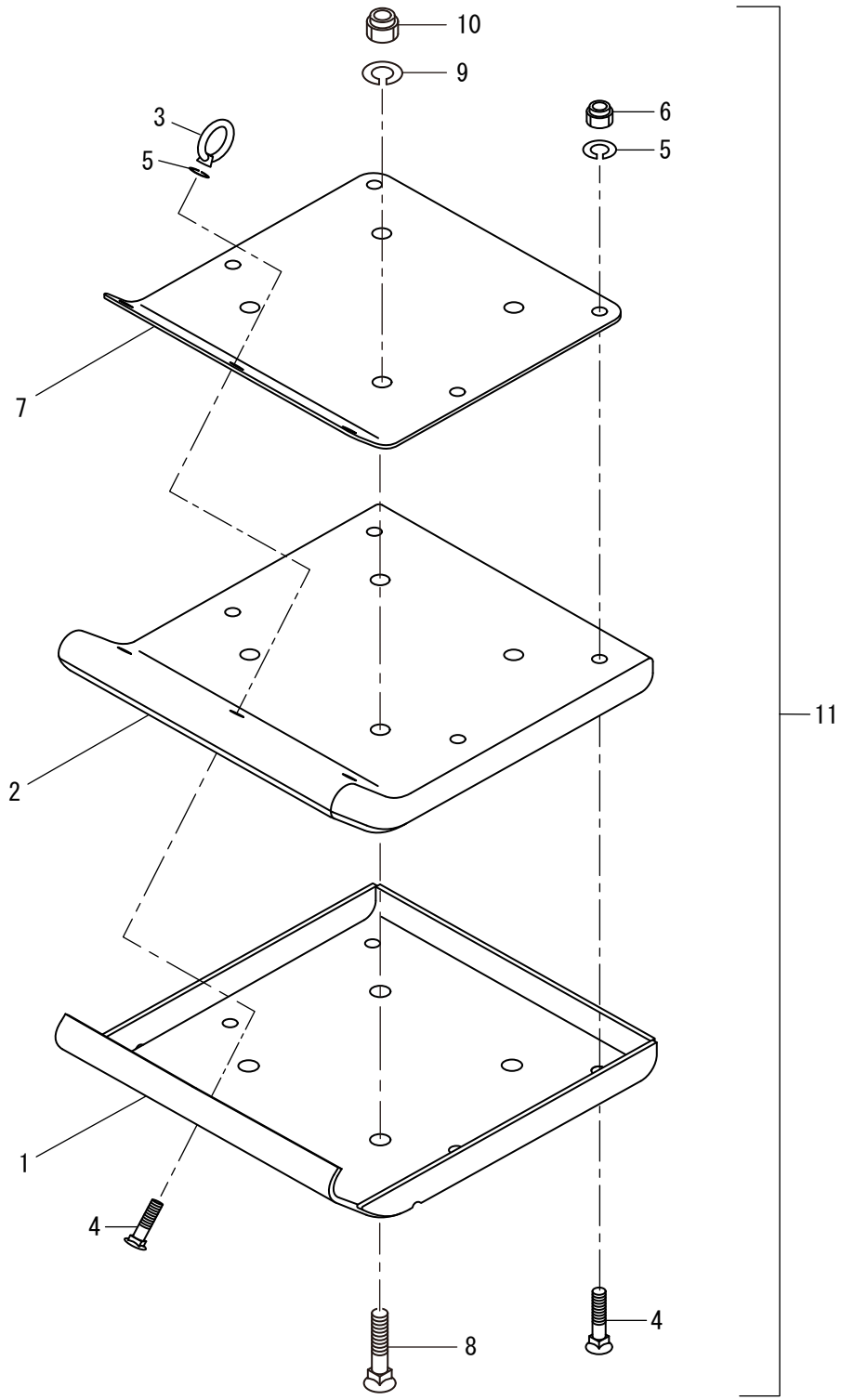
Option



記号	部品番号	部品名称	Parts Name	数量	備考
Key No.	Parts No.			Q'ty	Remarks
1	1467-47021-0	プレート	PLATE	1	A/S (CF.11)
2	1467-47022-0	シュー	SHOE	1	A/S (CF.11)
3	3120-41008-0	ナット	NUT	1	
4	1578-47516-0	ボルト	BOLT	7	
5	2171-10025-0	スプリングワッシャー	SPRING WASHER	7	
6	1579-47320-0	ナット	NUT	6	
7	1467-47016-0	プレート	PLATE	1	A/S (CF.11)
8	1462-47032-1	ボルト	BOLT	4	
9	2171-12030-0	スプリングワッシャー	SPRING WASHER	4	
10	1579-47290-0	ナット	NUT	4	
11	0467-47006-1	シュー-ASSY	SHOE ASSY	1	INC.1-10 (W=290)

シュー Assy 1 Shoe Assy 1

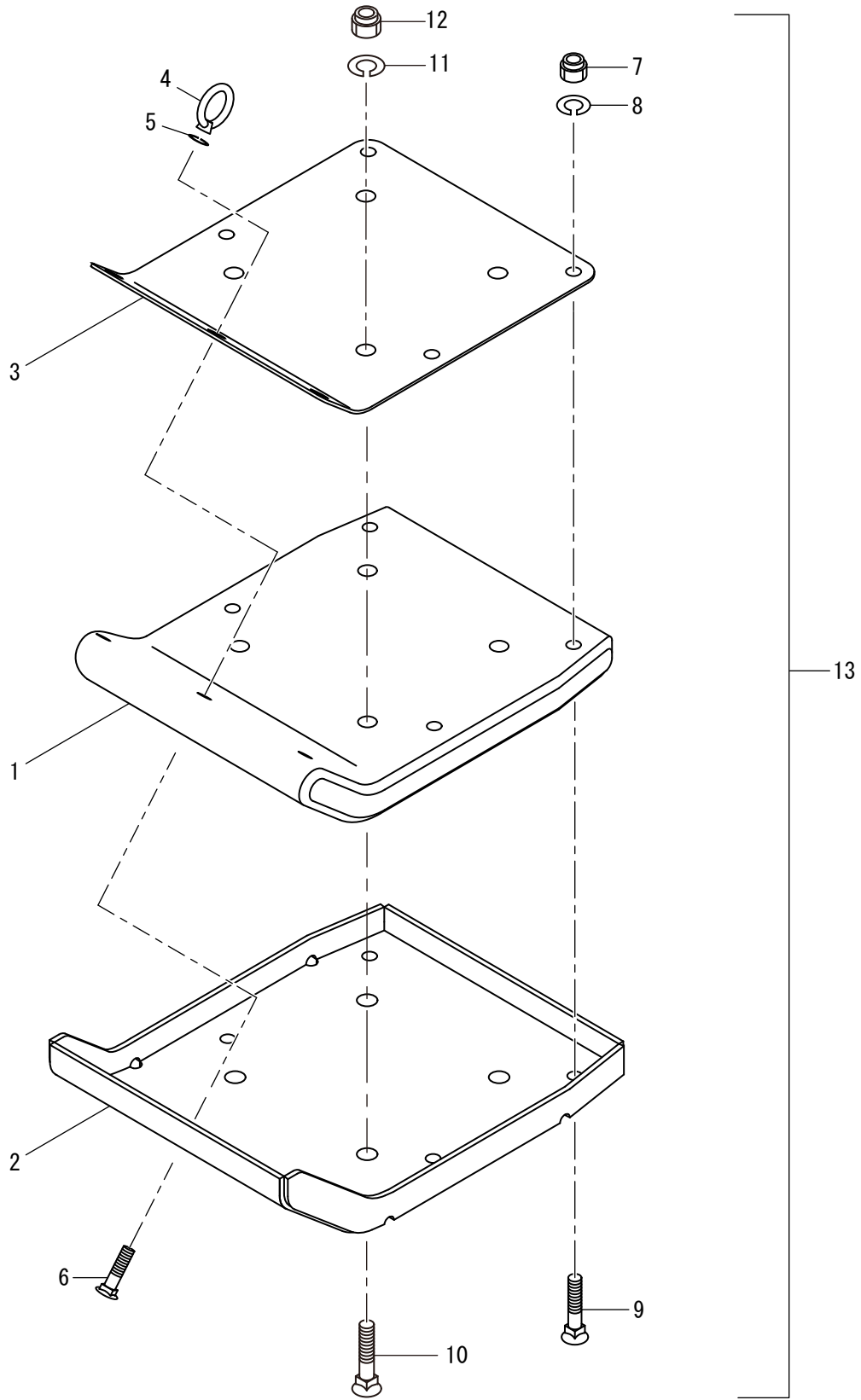
Option



記号 Key No.	部品番号 Parts No.	部品名称	Parts Name	数量 Q'ty	備考 Remarks
1	1468-47037-0	プレート	PLATE	1	A/S (CF.11)
2	1468-47038-0	シュー	SHOE	1	A/S (CF.11)
3	3120-41008-0	ナット	NUT	1	
4	1578-47516-0	ボルト	BOLT	7	
5	2171-10025-0	スプリングワッシャ	SPRING WASHER	7	
6	1579-47320-0	ナット	NUT	6	
7	1468-47039-0	ベース	BASE	1	A/S (CF.11)
8	1462-47032-1	ボルト	BOLT	4	
9	2171-12030-0	スプリングワッシャ	SPRING WASHER	4	
10	1579-47290-0	ナット	NUT	4	
11	0468-47005-1	シュー-ASSY	SHOE ASSY	1	INC.1-10 (W=340)

シュー Assy 3 Shoe Assy 3

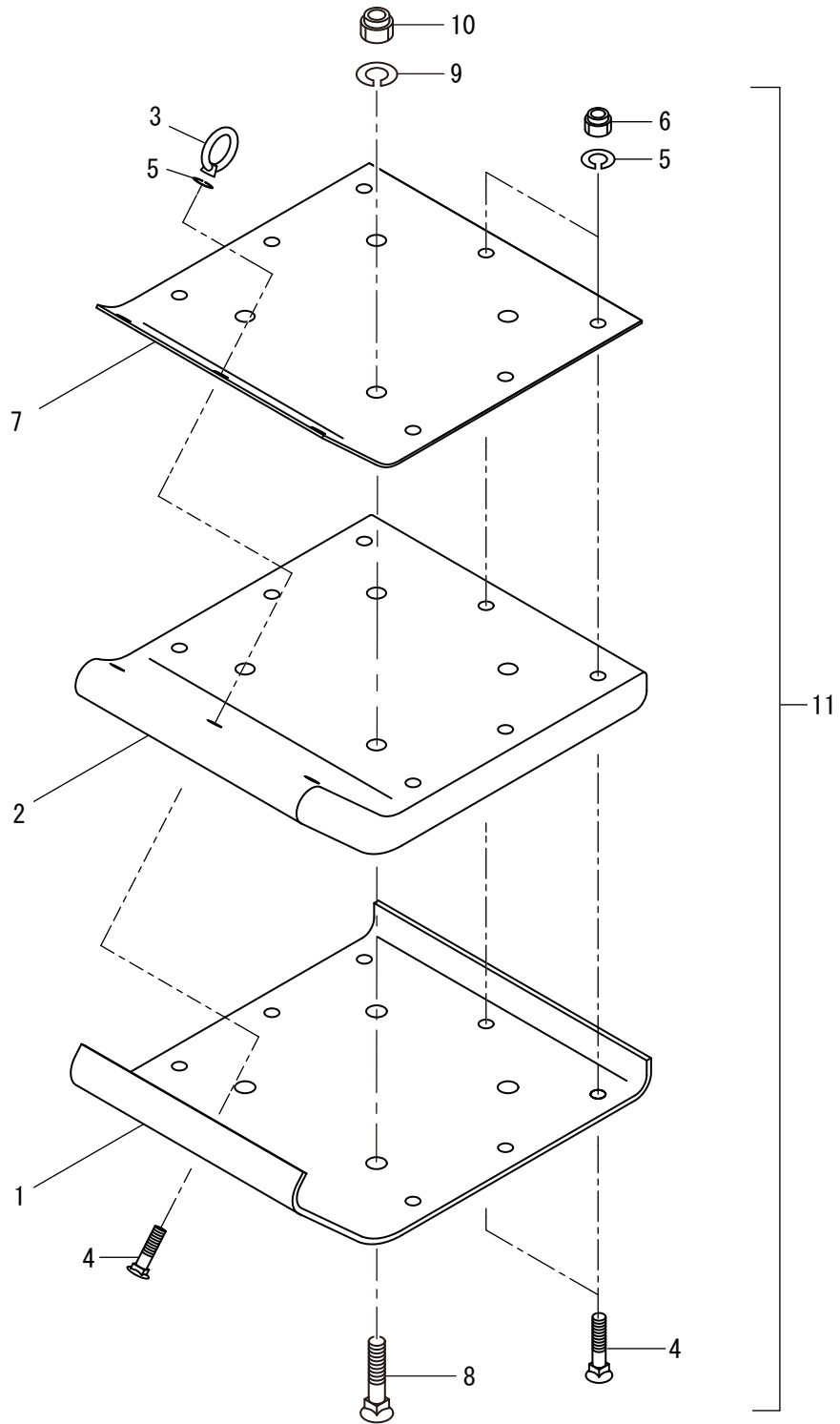
Option



記号 Key No.	部品番号 Parts No.	部品名称	Parts Name	数量 Q'ty	備考 Remarks
1	1467-47015-0	シュー	SHOE	1	A/S (CF.13)
2	1467-47014-0	プレート	PLATE	1	A/S (CF.13)
3	1467-47016-0	ベース	BASE	1	A/S (CF.13)
4	3120-41008-0	アイナット	EYE NUT	1	
5	2171-10025-0	スプリングワッシャ	SPRING WASHER	1	
6	1578-47516-0	ボルト	BOLT	1	
7	1579-47320-0	ナット	NUT	6	
8	2171-10025-0	スプリングワッシャ	SPRING WASHER	6	
9	1578-47516-0	ボルト	BOLT	6	
10	1462-47032-1	ボルト	BOLT	4	
11	2171-12030-0	スプリングワッシャ	SPRING WASHER	4	
12	1579-47290-0	ナット	NUT	4	
13	0467-47003-1	シュー-ASSY	SHOE ASSY	1	INC.1-12 (W=290)

シュー Assy 4 Shoe Assy 4

Option



記号 Key No.	部品番号 Parts No.	部品名称	Parts Name	数量 Q'ty	備考 Remarks
1	1467-47008-0	プレート	PLATE	1	A/S (CF.11)
2	1467-47009-0	シュー	SHOE	1	A/S (CF.11)
3	3120-41008-0	ナット	NUT	1	
4	1578-47516-0	ボルト	BOLT	10	
5	2171-10025-0	スプリングワッシャ	SPRING WASHER	10	
6	1579-47320-0	ナット	NUT	9	
7	1467-47010-0	プレート	PLATE	1	A/S (CF.11)
8	1462-47032-1	ボルト	BOLT	4	
9	2171-12030-0	スプリングワッシャ	SPRING WASHER	4	
10	1579-47290-0	ナット	NUT	4	
11	0467-47007-1	シュー-ASSY	SHOE ASSY	1	INC1-10 (W=280)

索引 INDEX

部品番号 Parts No.	頁 Page.	部品番号 Parts No.	頁 Page.	部品番号 Parts No.	頁 Page.
0466-47014-1	1-1	1466-47077-0	6-1	1467-47055-1	1-1
0466-47014-1	6-1	1466-47078-0	2-1	1467-47056-0	1-1
0466-47018-0	1-1	1466-47089-0	9-1	1467-47057-0	1-1
0466-47018-0	5-1	1466-47095-0	9-1	1467-47058-0	1-2
0467-47001-1	1-1	1466-47096-0	1-2	1468-47001-0	3-1
0467-47001-1	4-1	1466-47098-3	2-1	1468-47007-0	2-1
0467-47003-1	13-1	1466-47099-1	3-1	1468-47028-0	2-1
0467-47006-1	11-1	1466-47100-0	1-1	1468-47037-0	12-1
0467-47007-1	14-1	1466-47102-0	2-1	1468-47038-0	12-1
0467-47009-1	1-1	1466-47103-0	1-1	1468-47039-0	12-1
0467-47009-1	3-1	1466-47143-0	1-1	1469-19011-0	7-1
0467-47010-0	1-1	1466-47144-1	6-1	1469-19012-0	7-1
0468-47005-1	12-1	1466-47145-0	6-1	1469-19017-0	7-1
0469-47804-0	10-1	1466-47146-1	6-1	1469-47061-0	10-1
0578-47511-0	10-1	1466-47147-0	6-1	1469-47062-0	10-1
1462-19006-0	7-1	1466-47148-0	5-1	1469-47072-0	1-2
1462-47032-1	4-1	1466-47149-0	6-1	1469-47080-0	1-1
1462-47032-1	11-1	1466-47150-0	3-1	1469-47144-0	1-2
1462-47032-1	12-1	1466-47151-0	2-1	1469-47149-0	1-1
1462-47032-1	13-1	1466-47156-0	6-1	1472-12062-0	1-1
1462-47032-1	14-1	1466-47158-0	1-2	1472-12100-0	1-1
1462-47064-0	1-1	1466-47162-0	6-1	1472-19018-0	7-1
1462-47083-0	1-2	1466-47176-0	3-1	1570-19001-0	7-1
1463-47069-0	1-2	1466-47177-0	3-1	1570-47137-0	1-2
1466-19019-0	7-1	1466-47186-0	1-2	1577-47611-0	1-1
1466-47003-0	3-1	1467-19003-0	7-1	1578-47512-0	10-1
1466-47004-0	3-1	1467-19008-1	7-1	1578-47513-1	10-1
1466-47006-0	3-1	1467-19014-0	7-1	1578-47516-0	4-1
1466-47008-0	3-1	1467-19021-0	7-1	1578-47516-0	11-1
1466-47027-0	2-1	1467-47008-0	4-1	1578-47516-0	12-1
1466-47029-0	1-1	1467-47008-0	14-1	1578-47516-0	13-1
1466-47033-0	6-1	1467-47009-0	4-1	1578-47516-0	14-1
1466-47034-0	2-1	1467-47009-0	14-1	1579-47100-0	2-1
1466-47035-0	3-1	1467-47010-0	4-1	1579-47290-0	4-1
1466-47039-0	3-1	1467-47010-0	14-1	1579-47290-0	11-1
1466-47040-0	1-1	1467-47014-0	13-1	1579-47290-0	12-1
1466-47042-0	3-1	1467-47015-0	13-1	1579-47290-0	13-1
1466-47045-0	2-1	1467-47016-0	11-1	1579-47290-0	14-1
1466-47046-0	3-1	1467-47016-0	13-1	1579-47320-0	4-1
1466-47048-0	2-1	1467-47021-0	11-1	1579-47320-0	11-1
1466-47056-0	2-1	1467-47022-0	11-1	1579-47320-0	12-1
1466-47062-0	3-1	1467-47023-0	3-1	1579-47320-0	13-1
1466-47073-0	2-1	1467-47029-0	1-1	1579-47320-0	14-1
1466-47075-0	1-1	1467-47043-0	1-1	1590-47024-0	3-1
1466-47076-0	6-1	1467-47043-0	1-2	2100-06016-1	1-2
1466-47077-0	2-1	1467-47044-1	1-1	2100-06035-1	1-1

索引 INDEX

部品番号 Parts No.	頁 Page.	部品番号 Parts No.	頁 Page.	部品番号 Parts No.	頁 Page.
2100-08016-1	1-1	2194-07225-1	2-1	4712-40000-0	1-1
2100-08020-1	1-1	2461-10001-0	2-1	4712-99000-0	1-1
2100-08030-1	1-2	2461-10001-0	6-1	4713-00000-0	1-1
2100-10040-1	1-1	2501-06205-0	2-1	4715-07000-0	5-1
2107-08025-3	1-1	2501-06206-0	2-1	4717-79000-0	1-2
2107-10020-3	3-1	2501-06207-0	2-1	4718-21000-0	5-1
2107-10040-3	3-1	2501-06305-0	2-1	4720-86000-0	1-2
2120-08065-0	3-1	2580-10008-1	6-1	4911-98000-0	6-1
2120-08065-0	6-1	2600-02386-0	2-1		
2121-12100-0	1-1	2630-01010-0	6-1		
2150-04020-0	9-1	2630-01085-1	3-1		
2150-04028-0	10-1	2630-01090-1	3-1		
2150-06014-0	2-1	2630-01105-1	1-2		
2157-40030-0	10-1	2630-01140-1	3-1		
2157-40040-0	9-1	2633-00140-0	6-1		
2170-08020-1	1-1	2633-00420-0	6-1		
2170-10020-0	2-1	2898-00104-0	1-1		
2170-10020-0	6-1	2898-00104-0	1-2		
2170-20030-0	9-1	3100-00153-0	2-1		
2170-20030-0	10-1	3100-00157-0	6-1		
2171-04010-0	6-1	3120-00109-0	1-1		
2171-06015-0	1-1	3120-00109-0	1-2		
2171-06015-0	1-2	3120-01084-0	6-1		
2171-08020-0	1-1	3120-41008-0	4-1		
2171-08020-0	1-2	3120-41008-0	11-1		
2171-10025-0	1-1	3120-41008-0	12-1		
2171-10025-0	4-1	3120-41008-0	13-1		
2171-10025-0	11-1	3120-41008-0	14-1		
2171-10025-0	12-1	3171-90039-0	6-1		
2171-10025-0	13-1	3291-01037-0	1-1		
2171-10025-0	14-1	3424-00016-0	9-1		
2171-12030-0	4-1	3630-01017-0	6-1		
2171-12030-0	11-1	3998-06140-0	7-1		
2171-12030-0	12-1	3998-16771-0	7-1		
2171-12030-0	13-1	3998-36001-0	7-1		
2171-12030-0	14-1	4031-37001-0	1-1		
2172-08012-1	1-1	4032-05000-4	1-1		
2172-10015-1	3-1	4032-05000-5	1-1		
2180-06006-0	6-1	4190-09006-7	5-1		
2180-08020-0	6-1	4190-09009-1	5-1		
2194-00708-2	2-1	4190-09010-0	5-1		
2194-02512-0	2-1	4408-65000-0	9-1		
2194-03015-0	2-1	4408-65000-0	10-1		
2194-03515-0	2-1	4413-93000-1	1-1		
2194-05220-1	2-1	4707-19000-4	5-1		
2194-06220-1	2-1	4707-20000-1	5-1		

MODEL RS65 RAMMER (Diaphragm type)

November - 2021

酒井重工業株式會社

本 社 東京都港区芝大門1-4-8 浜松町清和ビル 電話 03(3434)3401(代表)

グローバル サービス部 埼玉県久喜市高柳 2500 電話 0480(52)1111(代表)

SAKAI HEAVY INDUSTRIES, LTD.

Head office: 1-4-8, Shiba-Daimon, Minato-ku
Tokyo, Japan

Telphone: Tokyo(03)3431-9971

Facsimile: (03)3436-6212