

PARTS CATALOGUE

MODEL

SW504G (No.30101~)

ENGINE KUBOTA D1803-CR-TE4

VIBRATING ROLLER

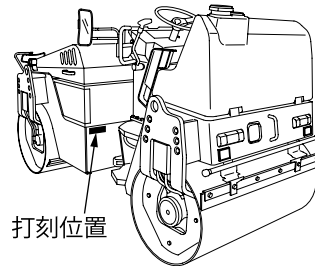
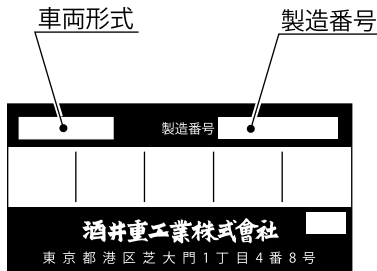
SAKAI[®]


パーツカタログのご使用について

1. 部品ご注文の際は、お求めの部品を迅速かつ正確に発送できますよう次の諸項についてご指示ください。

- (1) 車両形式
- (2) 車台番号
- (3) 部品番号
- (4) 部品名称
- (5) 所要数量

なお、車両形式及び製造番号(車台番号)は銘板上に、さらに車台番号はフレームにも打刻してあります。



車台番号の表示は
サカイ SW504  1SW74 - 00000
記号 番号
車台番号

2. 部品の適用車台番号をつぎのように備考欄に記載してあります。

- ～ No.10007 (10007号機まで適用することを示します。)
- No.10008～ (10008号機より適用することを示します。)

3. 個数欄の数量は、原則として1台分の数量を記載してあります。ただし、アッセンブリパーツについて1個分の数量を記載してあります。

4. このカタログには、つぎの略語を使用しております。

- | | |
|--|-------------------------------------|
| LH: 進行方向左側 | Dom.: 国内で供給する部品 |
| RH: 進行方向右側 | Exp.: 国内で供給しない部品 |
| OP: オプション | N/S: 単品での供給ができない部品 |
| AR: 必要に応じた数量 | A/S: 数種の部品のアッセンブリ又は
キットなら供給できる部品 |
| Inc. ○～○: アッセンブリを構成
している部品の key No. | |

5. (cf. ○) で表示してある部品はアッセンブリで供給しますので Key No. ○の部品番号をお知らせください。

6. 部品番号の前に*印で表示してある部品は下段に訂正したことを示しますので、部品ご注文の際は、下段の部品番号でお知らせください。

7. 部品の変更は、予告なしで行うことがありますのであらかじめご承知ください。

目次 CONTENTS

装置名称	Group Name (Description)	Page
電装品関係 (安全制動装置)(SW504)(30101 39999)	Electrical Equipment (Safety Brake)(SW504)(30101 39999)	1
Assy(ディスプレイ)(30101 39999)	Assy(Display)(30101 39999)	2
Assy(センサー)(SW504)(30101 39999)	Assy(Sensor)(SW504)(30101 39999)	3
銘板 (安全制動装置)(SW504)(30101 39999)	Name Plate (Safety Brake)(SW504)(30101 39999)	4
油圧装置 (フロントドライブ)(SW504)(30101 39999)	Hydraulic System (Front Drive)(SW504)(30101 39999)	5
Assy(バルブ)(SW504)(30101 39999)	Assy(Valve)(SW504)(30101 39999)	6

SAKAI HEAVY INDUSTRIES.LTD

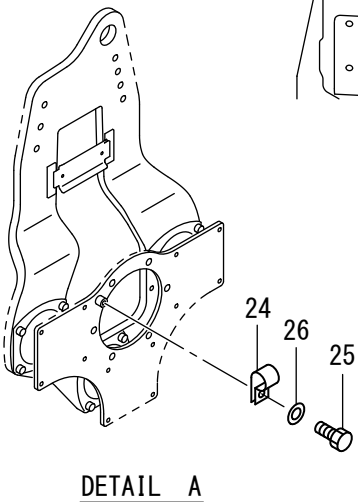
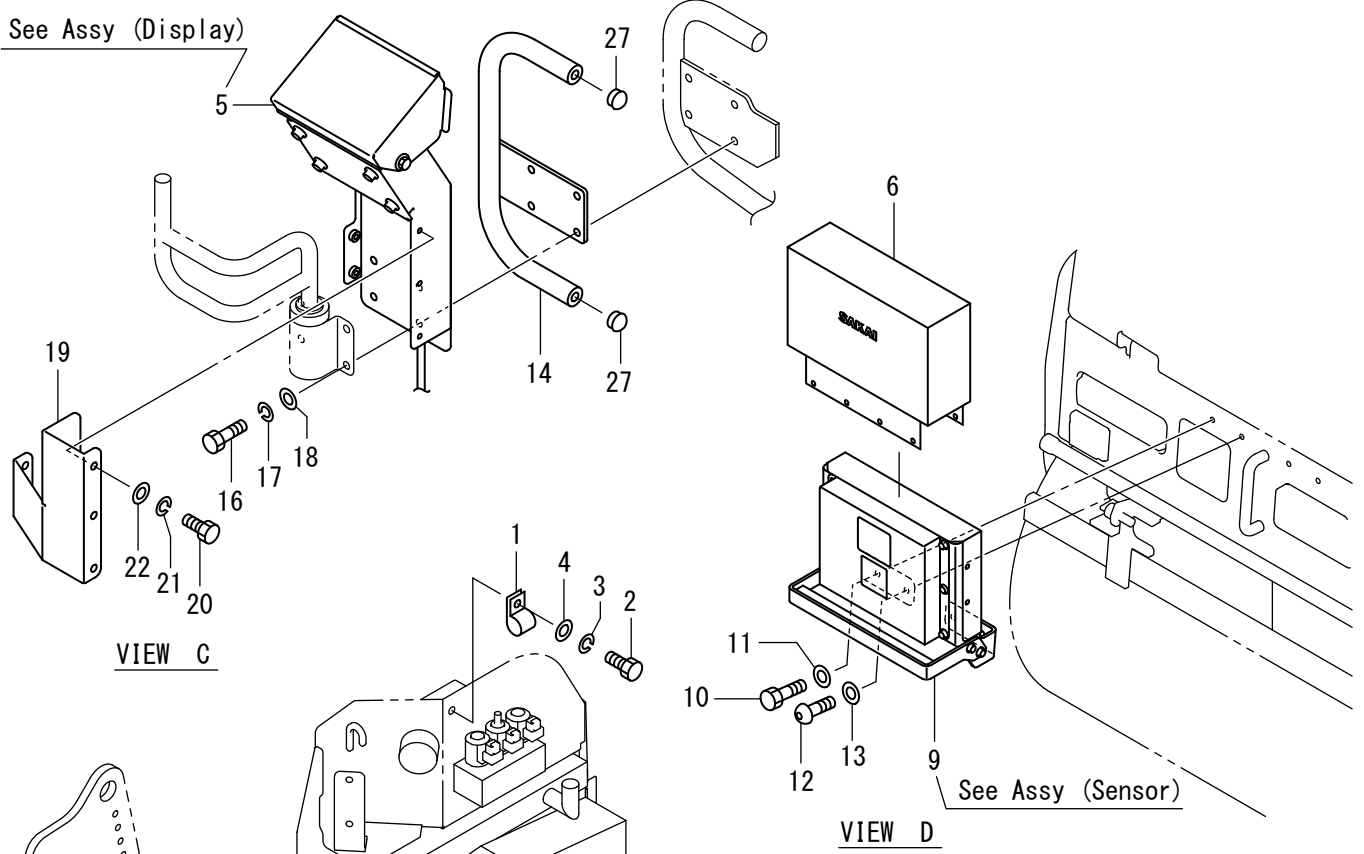
Number
30101~

電装品関係 (安全制動装置) Electrical Equipment (Safety Brake)

APPLIED MODEL

SW504

See Assy (Display)



DETAIL A

DETAIL B

A

B

C

D

23

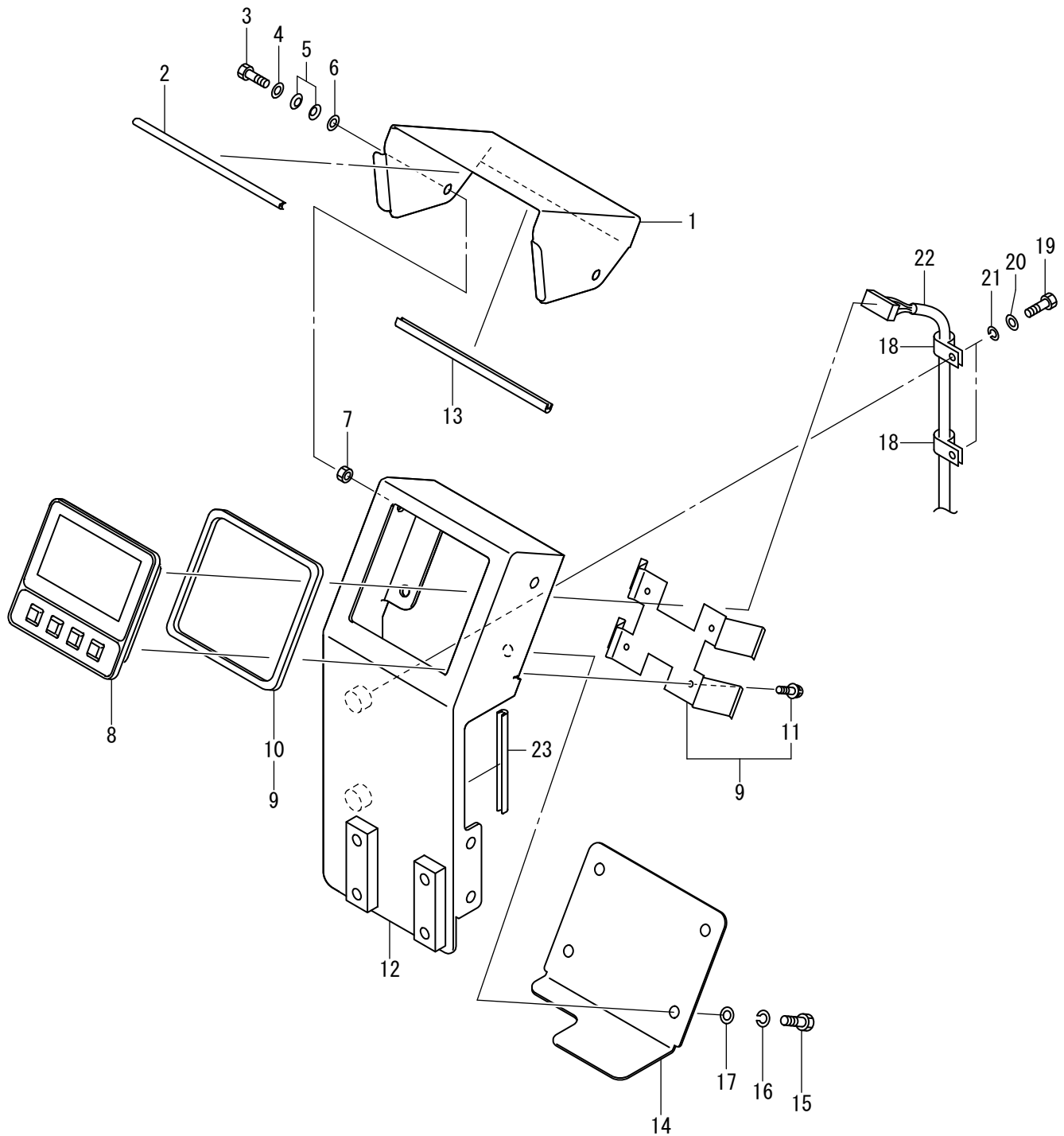
7

8

記号 Key No.	部品番号 Parts No.	部品名称	Parts Name	数量 Q'ty	備考 Remarks
1	2416-10011-2	クランプ	CLAMP	1	
2	2100-08012-1	ボルト	BOLT	1	
3	2171-08020-0	スプリングワッシャ	SPRING WASHER	1	
4	2170-08016-0	ワッシャ	WASHER	1	
5	0446-09001-3	ディスプレイ ASSY	DISPLAY ASSY	1	
6	4721-47000-0	カバー	COVER	1	
7	1446-09131-0	ハーネス	HARNESS	1	Safety Brake
8	1446-09130-0	ハーネス	HARNESS	1	Safety Brake
9	0448-09002-3	センサ ASSY	SENSOR ASSY	1	
10	2100-10025-1	ボルト	BOLT	3	
11	2170-10020-0	ワッシャ	WASHER	3	
12	3100-51087-0	ボルト	BOLT	1	
13	2170-10020-0	ワッシャ	WASHER	1	
14	1448-09046-0	ハンドレール	HAND RAIL	1	
15	1446-09120-0	カバー	COVER	1	
16	2100-08040-1	ボルト	BOLT	4	
17	2171-08020-0	スプリングワッシャ	SPRING WASHER	4	
18	2170-08016-0	ワッシャ	WASHER	4	
19	1446-09136-0	カバー	COVER	1	
20	2100-08020-1	ボルト	BOLT	5	
21	2171-08020-0	スプリングワッシャ	SPRING WASHER	5	
22	2170-08016-0	ワッシャ	WASHER	5	
23	1446-09133-0	ハーネス	HARNESS	1	Speed Sensor
24	2416-10013-2	クランプ	CLAMP	1	
25	2100-10016-1	ボルト	BOLT	1	
26	2170-10020-0	ワッシャ	WASHER	1	
27	4710-37000-0	プラグ	PLUG	2	

Number
30101~

Assy (ディスプレイ) Assy (Display)



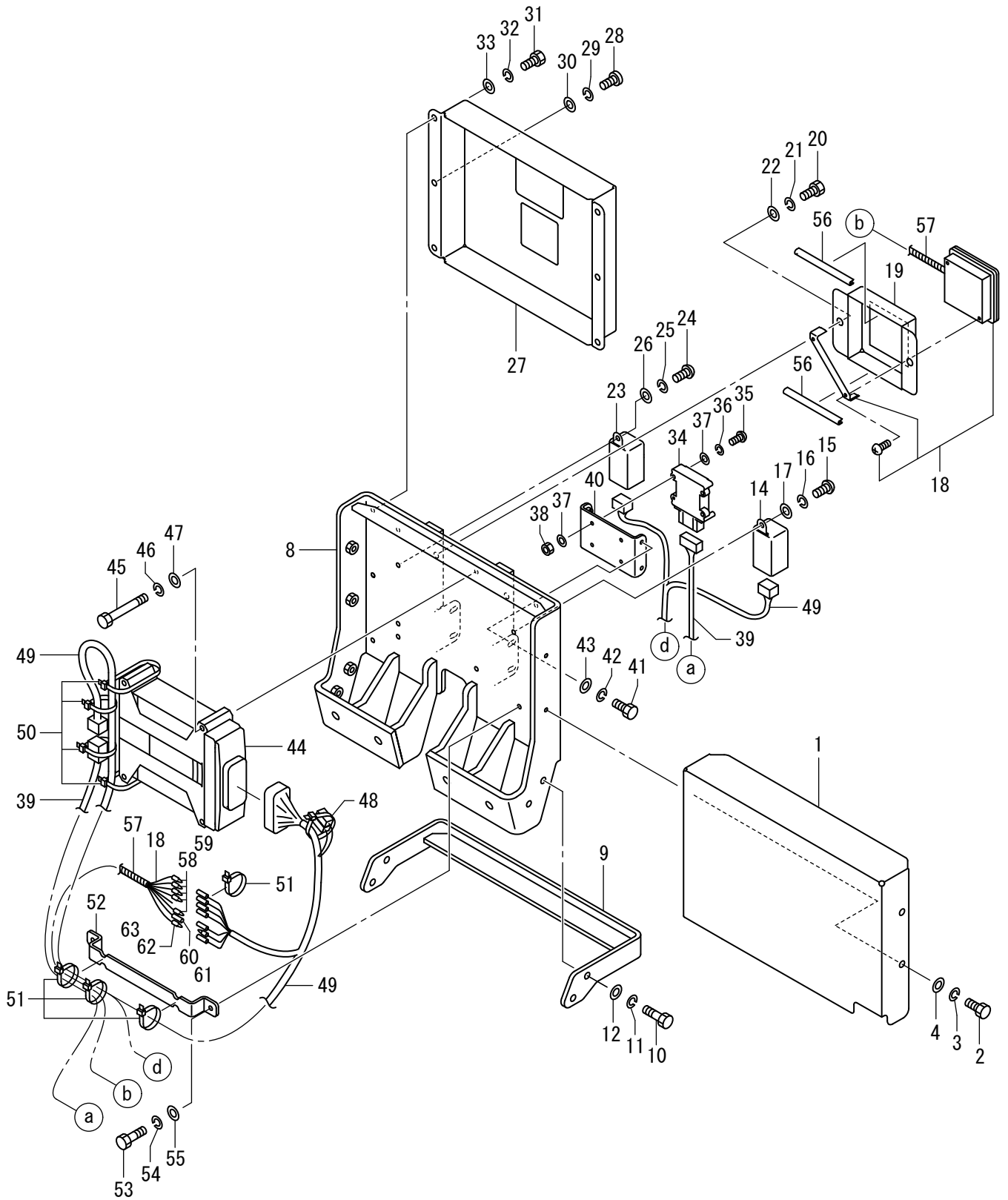
記号 Key No.	部品番号 Parts No.	部品名称	Parts Name	数量 Q'ty	備考 Remarks
1	1446-09137-0	カバー	COVER	1	
2	1446-09144-0	シール	SEAL	1	
3	2100-08030-1	ボルト	BOLT	2	
4	2170-08016-0	ワッシャ	WASHER	2	
5	2461-08001-0	サラハネ	CONED DISC SPRING	4	
6	2170-08020-1	ワッシャ	WASHER	2	
7	2120-08065-0	ナット	NUT	2	
8	4920-48000-2	ディスプレイASSY	DISPLAY ASSY	1	
9	4920-51000-0	ブラケット	BRACKET	1	INC.10.11
10	4920-51001-0	パッキン	PACKING	1	
11	4920-51002-0	コネジ	SCREW KIT	1	
12	1446-09134-0	ブラケット	BRACKET	1	
13	1446-09144-0	シール	SEAL	1	
14	1446-09135-0	カバー	COVER	1	
15	2100-08020-1	ボルト	BOLT	4	
16	2171-08020-0	スプリングワッシャ	SPRING WASHER	4	
17	2170-08016-0	ワッシャ	WASHER	4	
18	2416-10011-2	クランプ	CLAMP	2	
19	2100-08016-1	ボルト	BOLT	2	
20	2171-08020-0	スプリングワッシャ	SPRING WASHER	2	
21	2170-08016-0	ワッシャ	WASHER	2	
22	1446-09132-0	ハーネス	HARNESS	1	Display
23	1539-61200-0	クッションラバー	CUSHION RUBBER	1	

Number
30101~

Assy (センサー) Assy (Sensor)

APPLIED MODEL

SW504



記号 Key No.	部品番号 Parts No.	部品名称	Parts Name	数量 Q'ty	備考 Remarks
1	1448-09063-0	カバー	COVER	1	
2	2100-06025-1	ボルト	BOLT	4	
3	2171-06015-0	スプリングワッシャ	SPRING WASHER	4	
4	2170-06016-0	ワッシャ	WASHER	4	
8	1448-09062-0	ブラケット	BRACKET	1	
9	1446-09122-0	ガード	GUARD	1	
10	2100-08030-1	ボルト	BOLT	4	
11	2171-08020-0	スプリングワッシャ	SPRING WASHER	4	
12	2170-08016-0	ワッシャ	WASHER	4	
14	4908-91000-0	リレー	RELAY	1	
15	2182-06012-2	ナハコネジ	SCREW	1	
16	2171-06015-0	スプリングワッシャ	SPRING WASHER	1	
17	2170-06016-0	ワッシャ	WASHER	1	
18	4919-95000-1	アラームASSY	ALARM ASSY	1	
19	1310-09060-0	ブラケット	BRACKET	1	
20	2100-08016-1	ボルト	BOLT	2	
21	2171-08020-0	スプリングワッシャ	SPRING WASHER	2	
22	2170-08016-0	ワッシャ	WASHER	2	
23	4908-91000-0	リレー	RELAY	1	
24	2182-06012-2	ナハコネジ	SCREW	1	
25	2171-06015-0	スプリングワッシャ	SPRING WASHER	1	
26	2170-06016-0	ワッシャ	WASHER	1	
27	1446-09138-0	カバー	COVER	1	
28	3100-50086-0	ボルト	BOLT	2	
29	2171-06015-0	スプリングワッシャ	SPRING WASHER	2	
30	2170-06016-0	ワッシャ	WASHER	2	
31	2100-06016-1	ボルト	BOLT	4	
32	2171-06015-0	スプリングワッシャ	SPRING WASHER	4	
33	2170-06016-0	ワッシャ	WASHER	4	
34	4920-47000-0	センサ	SENSOR	1	
35	3100-50089-0	ボルト	BOLT	4	
36	2171-04010-0	スプリングワッシャ	SPRING WASHER	4	
37	2170-04008-0	ワッシャ	WASHER	8	
38	3120-00146-0	ナット	NUT	4	
39	4920-72000-0	ハーネス	HARNESS	1	
40	1446-09143-0	ブラケット	BRACKET	1	
41	2100-06016-1	ボルト	BOLT	4	
42	2171-06015-0	スプリングワッシャ	SPRING WASHER	4	
43	2170-06016-0	ワッシャ	WASHER	4	
44	4921-26000-0	コントローラ	CONTROLLER	1	
45	2100-06065-1	ボルト	BOLT	4	
46	2171-06015-0	スプリングワッシャ	SPRING WASHER	4	
47	2170-06016-0	ワッシャ	WASHER	4	
48	2898-00104-0	バンド	BAND	1	
49	1446-09129-2	ハーネス	HARNESS	1	Sensor Assy
50	2898-00104-0	バンド	BAND	4	
51	2898-00104-0	バンド	BAND	4	

記号 Key No.	部品番号 Parts No.	部品名称	Parts Name	数量 Q'ty	備考 Remarks
52	1446-09126-0	クランプ	CLAMP	1	
53	2100-06020-1	ボルト	BOLT	2	
54	2171-06015-0	スプリングワッシャ	SPRING WASHER	2	
55	2170-06016-0	ワッシャ	WASHER	2	
56	1431-61193-0	シール	SEAL	2	
57	1446-09042-0	コルゲイトチューブ	CORRUGATED TUBE	1	
58	1039-92176-0	ターミナル	TERMINAL	5	
59	4913-30000-0	キャップ	CAP	5	
60	4913-38000-0	ターミナル	TERMINAL	1	
61	4913-31000-0	キャップ	CAP	1	
62	1039-92176-0	ターミナル	TERMINAL	1	
63	4913-30000-0	キャップ	CAP	1	

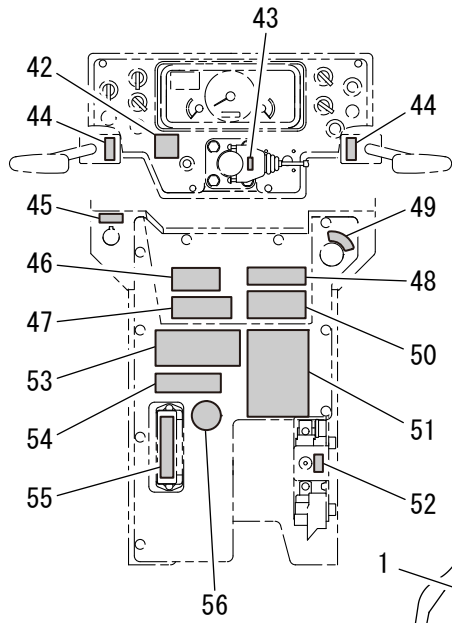
メモ ---memo---

Number
30101~

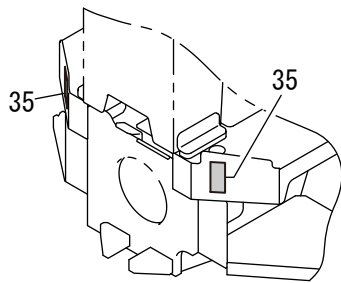
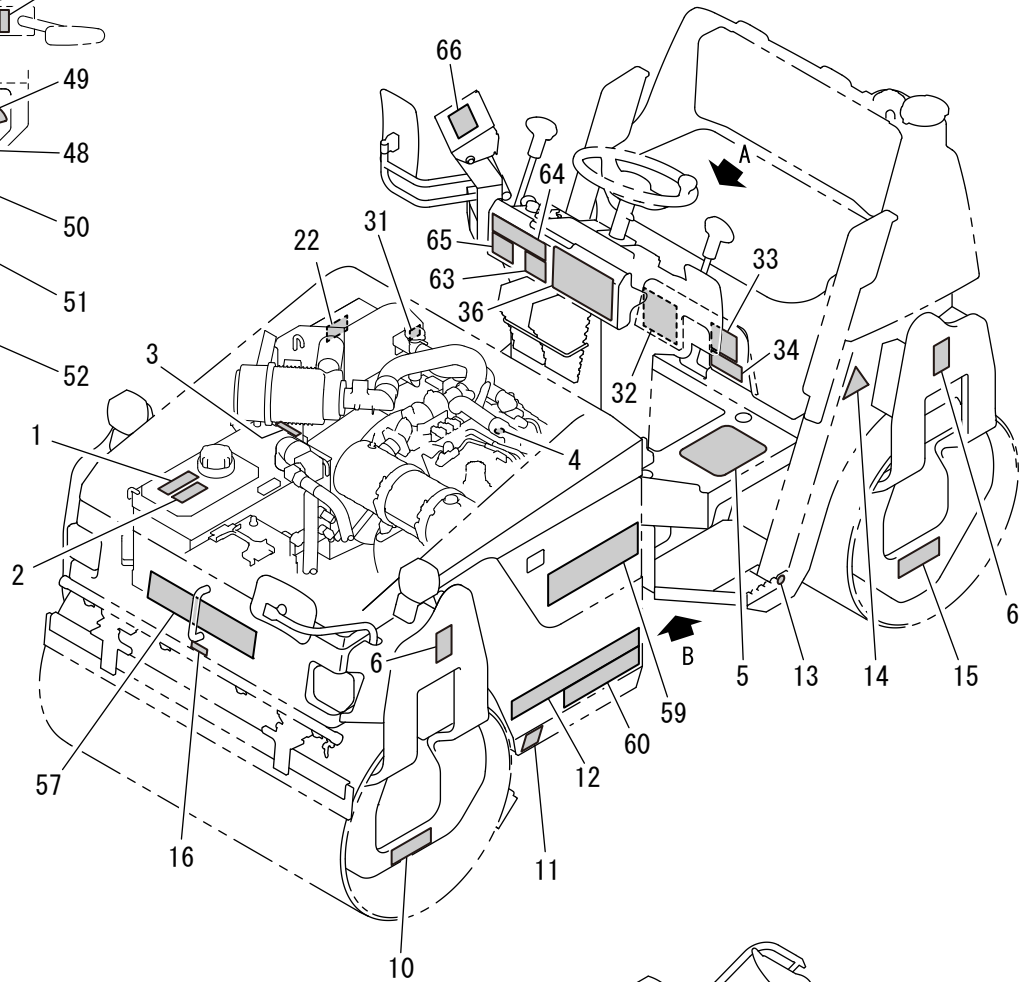
銘板 (安全制動装置) Name Plate (Safety Brake)

APPLIED MODEL

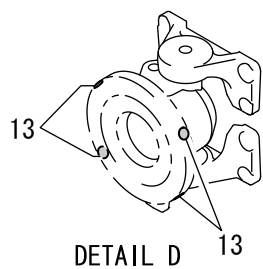
SW504



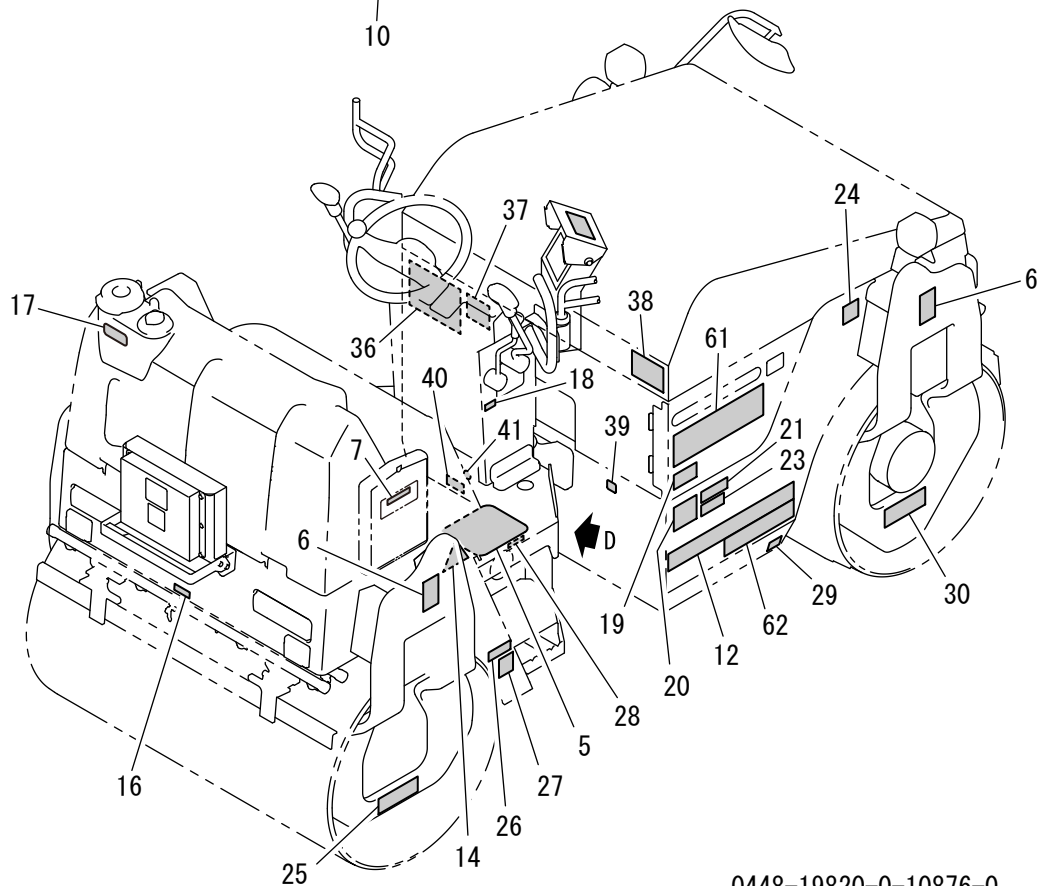
VIEW A



DETAIL B



DETAIL D



記号 Key No.	部品番号 Parts No.	部品名称	Parts Name	数量 Q'ty	備考 Remarks
1	3998-14250-0	ステッカー	DECAL	1	Hydraulic Oil
2	3998-14239-0	ステッカー	DECAL	1	Class Of HYD. Oil
3	3998-16733-0	ステッカー	DECAL	1	TOOL BOX
4	3998-04094-0	ステッカー	DECAL	1	Engine Oil
5	1446-19058-0	シート	SHEET	2	
6	3998-17215-0	ステッカー	DECAL	4	Lift Point
7	3998-16626-0	ステッカー	DECAL	1	MANUAL BOX
8	3998-19698-0	ステッカー	DECAL	2	ECO MODE
10	1449-19015-0	ステッカー	DECAL	1	VIBRATOR OIL CAPACITY
11	3998-16500-0	ステッカー	DECAL	1	WARNING:Toxic Gas・Burn
12	1448-19026-0	ステッカー	DECAL	2	SAKAI SW504
13	3998-04098-0	ステッカー	DECAL	5	GREASE
14	1441-19027-0	ステッカー	DECAL	2	How To Lift
15	1445-19014-0	ステッカー	DECAL	1	How To Release Brake
16	3998-10693-0	ステッカー	DECAL	2	TOW POINT
17	3998-14449-1	ステッカー	DECAL	1	WATER
18	3998-10395-0	ステッカー	DECAL	1	THROTTLE
19	3998-14299-0	ステッカー	DECAL	1	DIESEL FUEL
20	3998-16501-0	ステッカー	DECAL	1	DANGER:No Open Flames
21	3998-16672-0	ステッカー	DECAL	1	Ultra Low Sulfur Only
22	1446-19018-0	ステッカー	DECAL	1	CAUTION:Not Spray Water
23	2998-96001-1	ステッカー	DECAL	1	CAUTION:Fuel Only
24	1446-19017-0	ステッカー	DECAL	1	CAUTION:Close The Food
25	1449-19015-0	ステッカー	DECAL	1	VIBRATOR OIL CAPACITY
26	3998-16297-0	ステッカー	DECAL	1	TOWING
27	3998-11620-0	ステッカー	DECAL	1	UNLOADER VALVE
28	3998-11231-0	ネームプレート	NAME PLATE	1	UNLOADER
29	3998-15564-0	ステッカー	DECAL	1	HYDRAULIC OIL DRAIN
30	1445-19014-0	ステッカー	DECAL	1	How To Release Brake
31	3998-14541-0	ステッカー	DECAL	1	Mixture Percentage
32	1446-19036-1	ステッカー	DECAL	1	DRAINING THE SYSTEM
33	1446-19030-0	ステッカー	DECAL	1	Sprinkler Pump
34	1441-19020-0	ステッカー	DECAL	1	TANK DRAIN VALVE
35	3998-16748-0	ステッカー	DECAL	2	Crushing
36	1448-19024-0	ステッカー	DECAL	1	SERVICING CHART
37	3998-16499-0	ステッカー	DECAL	1	WARNING:Open The Food
38	3998-16502-0	ステッカー	DECAL	1	DANGER:Involution・Burn
39	3998-10585-0	ステッカー	DECAL	1	COOLANT DRAIN
40	1445-19001-0	ステッカー	DECAL	1	ENGINE OIL DRAIN
41	3998-04098-0	ステッカー	DECAL	1	GREASE
42	1418-19005-0	ステッカー	DECAL	1	VIB.SW.
43	3998-12017-0	ネームプレート	NAME PLATE	1	Turn Signal
44	3998-11621-0	ステッカー	DECAL	2	Reversing
45	3998-16694-0	ステッカー	DECAL	1	POWER OUTLET 12V120W
46	3998-16489-0	ステッカー	DECAL	1	WARNING:CALIFORNIA
47	3998-16730-0	ステッカー	DECAL	1	CAUTION:DPF Parked RGN
48	1620-19028-0	ステッカー	DECAL	1	Starting Engine

記号 Key No.	部品番号 Parts No.	部品名称	Parts Name	数量 Q'ty	備考 Remarks
49	3998-20038-0	ステッカ	DECAL	1	Starter SW
50	3998-16700-0	ステッカ	DECAL	1	WARNING:DPF Regeneration
51	3998-16504-0	ステッカ	DECAL	1	WARNING:How To Operate
52	1431-19026-0	ステッカ	DECAL	1	DIAG. SW.
53	3998-16505-0	ステッカ	DECAL	1	DANGER:Roll Over
54	3998-16491-2	ステッカ	DECAL	1	WARNING:Read Manual
55	1448-19023-1	ステッカ	DECAL	1	Fuse Box
56	3998-06139-0	ステッカ	DECAL	1	Wear Dust Mask
57	2998-02308-0	ステッカ	DECAL	1	SAKAI
58	1448-19020-0	ステッカ	DECAL	1	DPF Regeneration
61	1446-19066-0	ステッカ	DECAL	1	Auto Brake Assist System
62	1446-19065-0	ステッカ	DECAL	1	Guardman
63	1446-19066-0	ステッカ	DECAL	1	Auto Brake Assist System
64	1446-19065-0	ステッカ	DECAL	1	Guardman
65	3998-16777-0	ステッカ	DECAL	1	DANGER:Prohibited matter
66	3998-16779-0	ステッカ	DECAL	1	CAUTION:Precautions for use
67	3998-16778-0	ステッカ	DECAL	1	WARNING:Disassembly Prohibited
68	3998-16780-0	ステッカ	DECAL	1	WARNING:Activation Warning

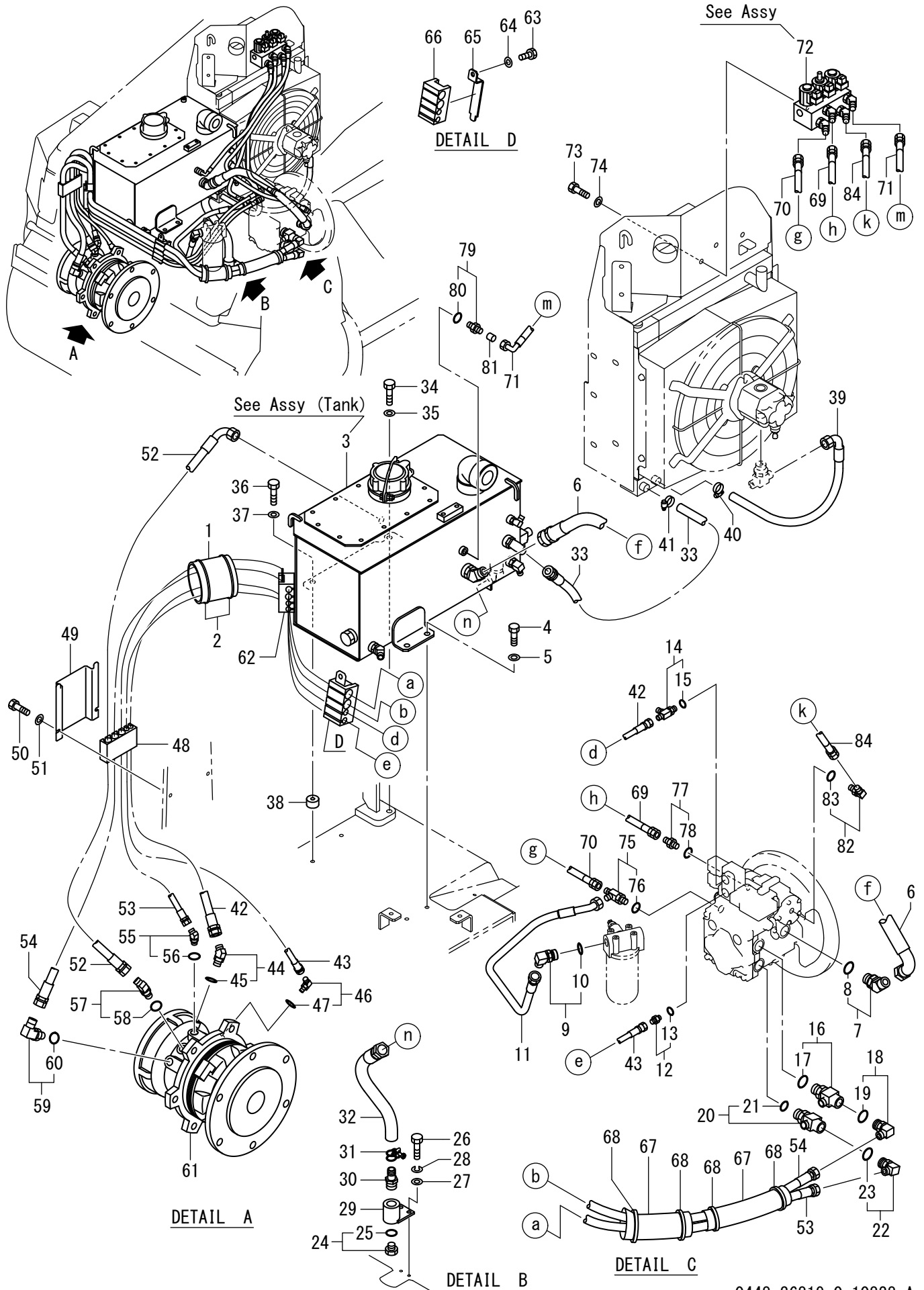
メモ ---memo---

Number
30101~

油圧装置 (フロントドライブ) Hydraulic System (Front Drive)

APPLIED MODEL

SW504



記号 Key No.	部品番号 Parts No.	部品名称	Parts Name	数量 Q'ty	備考 Remarks
1	1448-36020-0	フェルト	FELT	1	
2	2898-00107-0	バンド	BAND	2	
3	0448-36006-0	タンクASSY	TANK ASSY	1	
4	2100-10020-1	ボルト	BOLT	2	
5	2170-10020-0	ワッシャ	WASHER	2	
6	2341-24066-1	ホース	HOSE	1	
7	3260-55042-0	アダプタ	ADAPTER	1	INC.8
8	2632-00012-0	リング	O-RING	1	
9	2265-04004-3	アダプタ	ADAPTER	1	INC.10
10	2630-02018-0	リング	O-RING	1	
11	2341-22080-2	ホース	HOSE	1	
12	2265-14002-0	アダプタ	ADAPTER	1	INC.13
13	2632-00006-0	リング	O-RING	1	
14	3260-62087-0	アダプタ	ADAPTER	1	INC.15
15	2632-00006-0	リング	O-RING	1	
16	1448-36017-1	アダプタ	ADAPTER	1	INC.17
17	2632-00012-0	リング	O-RING	1	
18	2265-04004-3	アダプタ	ADAPTER	1	INC.19
19	2630-02018-0	リング	O-RING	1	
20	1448-36017-1	アダプタ	ADAPTER	1	INC.21
21	2632-00012-0	リング	O-RING	1	
22	2265-04004-3	アダプタ	ADAPTER	1	INC.23
23	2630-02018-0	リング	O-RING	1	
24	2215-06001-2	プラグ	PLUG	1	INC.25
25	2630-02024-0	リング	O-RING	1	
26	2100-08020-1	ボルト	BOLT	2	
27	2170-08016-0	ワッシャ	WASHER	2	
28	2171-08020-0	スプリングワッシャ	SPRING WASHER	2	
29	1446-36021-1	ジョイント	JOINT	1	
30	2292-06200-0	ホースニップル	HOSE NIPPLE	1	
31	2291-00032-0	ホースバンド	HOSE CLAMP	1	
32	2340-14050-1	ホース	HOSE	1	
33	2340-12054-1	ホース	HOSE	1	
34	2100-10040-1	ボルト	BOLT	1	
35	2170-10020-0	ワッシャ	WASHER	1	
36	2100-10040-1	ボルト	BOLT	1	
37	2170-10020-0	ワッシャ	WASHER	1	
38	3931-02414-0	カラー	COLLAR	1	
39	2340-32054-1	ホース	HOSE	1	
40	3291-00017-0	ホースバンド	HOSE CLAMP	1	
41	3291-00017-0	ホースバンド	HOSE CLAMP	1	
42	2341-10196-2	ホース	HOSE	1	
43	2341-10204-2	ホース	HOSE	1	
44	2265-02002-6	アダプタ	ADAPTER	1	INC.45
45	2630-02011-0	リング	O-RING	1	
46	2265-02002-3	アダプタ	ADAPTER	1	INC.47
47	2630-02011-0	リング	O-RING	1	

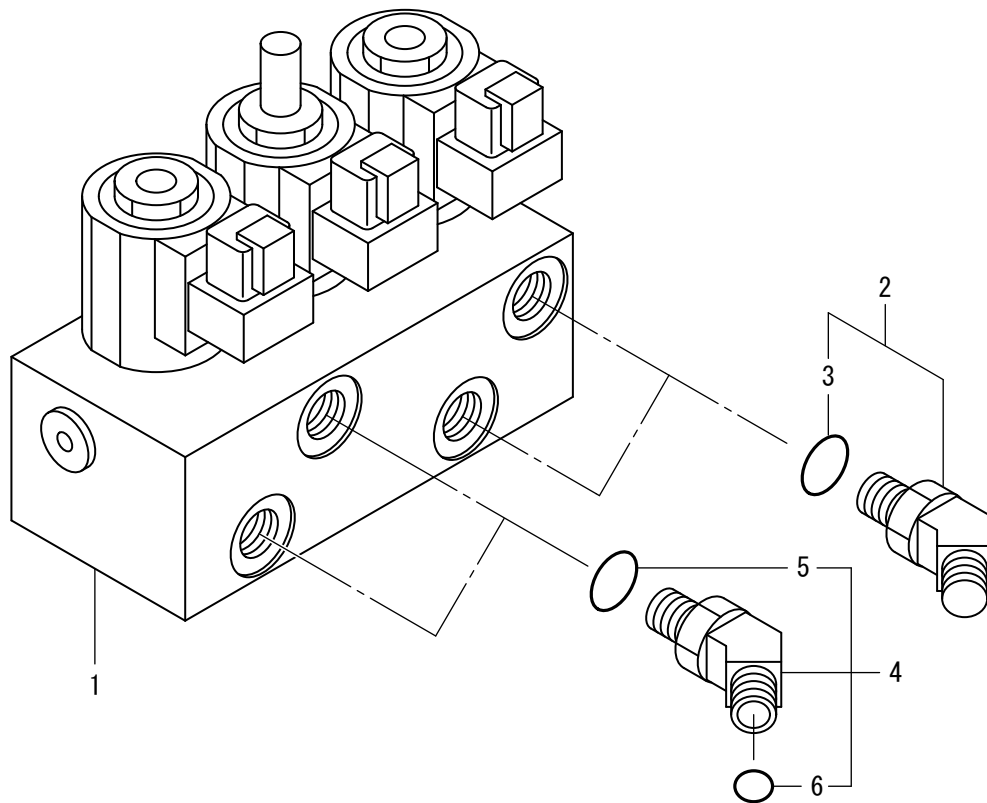
記号 Key No.	部品番号 Parts No.	部品名称	Parts Name	数量 Q'ty	備考 Remarks
48	1448-36031-0	クランプ	CLAMP	1	
49	1446-36022-0	クランプ	CLAMP	1	
50	2100-08012-1	ボルト	BOLT	2	
51	2170-08023-2	ワッシャ	WASHER	2	
52	2341-32080-1	ホース	HOSE	1	
53	2341-12208-6	ホース	HOSE	1	
54	2341-12214-6	ホース	HOSE	1	
55	2265-04004-6	アダプタ	ADAPTER	1	INC.56
56	2630-02018-0	Oリング	O-RING	1	
57	3260-36150-0	アダプタ	ADAPTER	1	INC.58
58	2630-02018-0	Oリング	O-RING	1	
59	3260-31156-0	アダプタ	ADAPTER	1	INC.60
60	2630-02018-0	Oリング	O-RING	1	
61	4228-13000-0	モータ	MOTOR	1	
62	1448-36016-0	クランプ	CLAMP	1	
63	2100-08012-1	ボルト	BOLT	1	
64	2170-08016-0	ワッシャ	WASHER	1	
65	1446-36039-0	ブラケット	BRACKET	1	
66	1448-36016-0	クランプ	CLAMP	1	
67	1448-36020-0	フェルト	FELT	2	
68	2898-00107-0	バンド	BAND	4	
69	2341-10076-1	ホース	HOSE	1	
70	1446-36080-0	ホース	HOSE	1	
71	2341-30078-1	ホース	HOSE	1	
72	0448-36007-0	バルブASSY	VALVE ASSY	1	
73	2100-10020-1	ボルト	BOLT	2	
74	2170-10020-0	ワッシャ	WASHER	2	
75	3260-62103-1	アダプタ	ADAPTER	1	INC.76
76	2632-00008-0	Oリング	O-RING	1	
77	2265-14002-0	アダプタ	ADAPTER	1	INC.78
78	2632-00006-0	Oリング	O-RING	1	
79	1557-36015-0	アダプタ	ADAPTER	1	INC.80
80	2630-02011-0	Oリング	O-RING	1	
81	1446-36077-0	オリフィス	ORIFICE	1	
82	2265-14002-1	アダプタ	ADAPTER	1	INC.83
83	2632-00006-0	Oリング	O-RING	1	
84	1448-36032-1	ホース	HOSE	1	

メモ ---memo---

Number
30101~

Assy (バルブ) Assy (Valve)

APPLIED MODEL
SW504



記号 Key No.	部品番号 Parts No.	部品名称	Parts Name	数量 Q'ty	備考 Remarks
1	4228-16000-0	バルブ	VALVE	1	
2	2265-02002-6	アダプタ	ADAPTER	2	INC.3
3	2630-02011-0	リング	O-RING	2	
4	4219-61000-0	アダプタ	ADAPTER	2	INC.5.6
5	2632-00006-0	リング	O-RING	2	
6	4219-82000-0	リング	O-RING	2	

索引 INDEX

部品番号 Parts No.	頁 Page.	部品番号 Parts No.	頁 Page.	部品番号 Parts No.	頁 Page.
0446-09001-3	1-1	1448-19024-0	4-1	2171-06015-0	3-1
0448-09002-3	1-1	1448-19026-0	4-1	2171-06015-0	3-2
0448-36006-0	5-1	1448-36016-0	5-2	2171-08020-0	1-1
0448-36007-0	5-2	1448-36017-1	5-1	2171-08020-0	2-1
1039-92176-0	3-2	1448-36020-0	5-1	2171-08020-0	3-1
1310-09060-0	3-1	1448-36020-0	5-2	2171-08020-0	5-1
1418-19005-0	4-1	1448-36031-0	5-2	2182-06012-2	3-1
1431-19026-0	4-2	1448-36032-1	5-2	2215-06001-2	5-1
1431-61193-0	3-2	1449-19015-0	4-1	2265-02002-3	5-1
1441-19020-0	4-1	1539-61200-0	2-1	2265-02002-6	5-1
1441-19027-0	4-1	1557-36015-0	5-2	2265-02002-6	6-1
1445-19001-0	4-1	1620-19028-0	4-1	2265-04004-3	5-1
1445-19014-0	4-1	2100-06016-1	3-1	2265-04004-6	5-2
1446-09042-0	3-2	2100-06020-1	3-2	2265-14002-0	5-1
1446-09120-0	1-1	2100-06025-1	3-1	2265-14002-0	5-2
1446-09122-0	3-1	2100-06065-1	3-1	2265-14002-1	5-2
1446-09126-0	3-2	2100-08012-1	1-1	2291-00032-0	5-1
1446-09129-2	3-1	2100-08012-1	5-2	2292-06200-0	5-1
1446-09130-0	1-1	2100-08016-1	2-1	2340-12054-1	5-1
1446-09131-0	1-1	2100-08016-1	3-1	2340-14050-1	5-1
1446-09132-0	2-1	2100-08020-1	1-1	2340-32054-1	5-1
1446-09133-0	1-1	2100-08020-1	2-1	2341-10076-1	5-2
1446-09134-0	2-1	2100-08020-1	5-1	2341-10196-2	5-1
1446-09135-0	2-1	2100-08030-1	2-1	2341-10204-2	5-1
1446-09136-0	1-1	2100-08030-1	3-1	2341-12208-6	5-2
1446-09137-0	2-1	2100-08040-1	1-1	2341-12214-6	5-2
1446-09138-0	3-1	2100-10016-1	1-1	2341-22080-2	5-1
1446-09143-0	3-1	2100-10020-1	5-1	2341-24066-1	5-1
1446-09144-0	2-1	2100-10020-1	5-2	2341-30078-1	5-2
1446-19017-0	4-1	2100-10025-1	1-1	2341-32080-1	5-2
1446-19018-0	4-1	2100-10040-1	5-1	2416-10011-2	1-1
1446-19030-0	4-1	2120-08065-0	2-1	2416-10011-2	2-1
1446-19036-1	4-1	2170-04008-0	3-1	2416-10013-2	1-1
1446-19058-0	4-1	2170-06016-0	3-1	2461-08001-0	2-1
1446-19065-0	4-2	2170-06016-0	3-2	2630-02011-0	5-1
1446-19066-0	4-2	2170-08016-0	1-1	2630-02011-0	5-2
1446-36021-1	5-1	2170-08016-0	2-1	2630-02011-0	6-1
1446-36022-0	5-2	2170-08016-0	3-1	2630-02018-0	5-1
1446-36039-0	5-2	2170-08016-0	5-1	2630-02018-0	5-2
1446-36077-0	5-2	2170-08016-0	5-2	2630-02024-0	5-1
1446-36080-0	5-2	2170-08020-1	2-1	2632-00006-0	5-1
1448-09046-0	1-1	2170-08023-2	5-2	2632-00006-0	5-2
1448-09062-0	3-1	2170-10020-0	1-1	2632-00006-0	6-1
1448-09063-0	3-1	2170-10020-0	5-1	2632-00008-0	5-2
1448-19020-0	4-2	2170-10020-0	5-2	2632-00012-0	5-1
1448-19023-1	4-2	2171-04010-0	3-1	2898-00104-0	3-1

索引 INDEX

部品番号 Parts No.	頁 Page.	部品番号 Parts No.	頁 Page.	部品番号 Parts No.	頁 Page.
2898-00107-0	5-1	3998-16748-0	4-1		
2898-00107-0	5-2	3998-16777-0	4-2		
2998-02308-0	4-2	3998-16778-0	4-2		
2998-96001-1	4-1	3998-16779-0	4-2		
3100-50086-0	3-1	3998-16780-0	4-2		
3100-50089-0	3-1	3998-17215-0	4-1		
3100-51087-0	1-1	3998-19698-0	4-1		
3120-00146-0	3-1	3998-20038-0	4-2		
3260-31156-0	5-2	4219-61000-0	6-1		
3260-36150-0	5-2	4219-82000-0	6-1		
3260-55042-0	5-1	4228-13000-0	5-2		
3260-62087-0	5-1	4228-16000-0	6-1		
3260-62103-1	5-2	4710-37000-0	1-1		
3291-00017-0	5-1	4721-47000-0	1-1		
3931-02414-0	5-1	4908-91000-0	3-1		
3998-04094-0	4-1	4913-30000-0	3-2		
3998-04098-0	4-1	4913-31000-0	3-2		
3998-06139-0	4-2	4913-38000-0	3-2		
3998-10395-0	4-1	4919-95000-1	3-1		
3998-10585-0	4-1	4920-47000-0	3-1		
3998-10693-0	4-1	4920-48000-2	2-1		
3998-11231-0	4-1	4920-51000-0	2-1		
3998-11620-0	4-1	4920-51001-0	2-1		
3998-11621-0	4-1	4920-51002-0	2-1		
3998-12017-0	4-1	4920-72000-0	3-1		
3998-14239-0	4-1	4921-26000-0	3-1		
3998-14250-0	4-1				
3998-14299-0	4-1				
3998-14449-1	4-1				
3998-14541-0	4-1				
3998-15564-0	4-1				
3998-16297-0	4-1				
3998-16489-0	4-1				
3998-16491-2	4-2				
3998-16499-0	4-1				
3998-16500-0	4-1				
3998-16501-0	4-1				
3998-16502-0	4-1				
3998-16504-0	4-2				
3998-16505-0	4-2				
3998-16626-0	4-1				
3998-16672-0	4-1				
3998-16694-0	4-1				
3998-16700-0	4-2				
3998-16730-0	4-1				
3998-16733-0	4-1				

初版 2023. 04. 12

MODEL SW504

VIBRATING ROLLER

酒井重工業株式會社

本社 東京都港区芝大門 1-9-9
グローバル サービス部 埼玉県久喜市高柳2500

電話 03(3434)3401(代表)

電話 0480(52)1111(代表)

SAKAI HEAVY INDUSTRIES, LTD.

Head office : 1-9-9, Shiba-Daimon, Minato-ku, Tokyo

Telephone: Tokyo (03) 3431-9971

Facsimile: (03) 3436-6212
